



## Edificio Residencial en Madrid

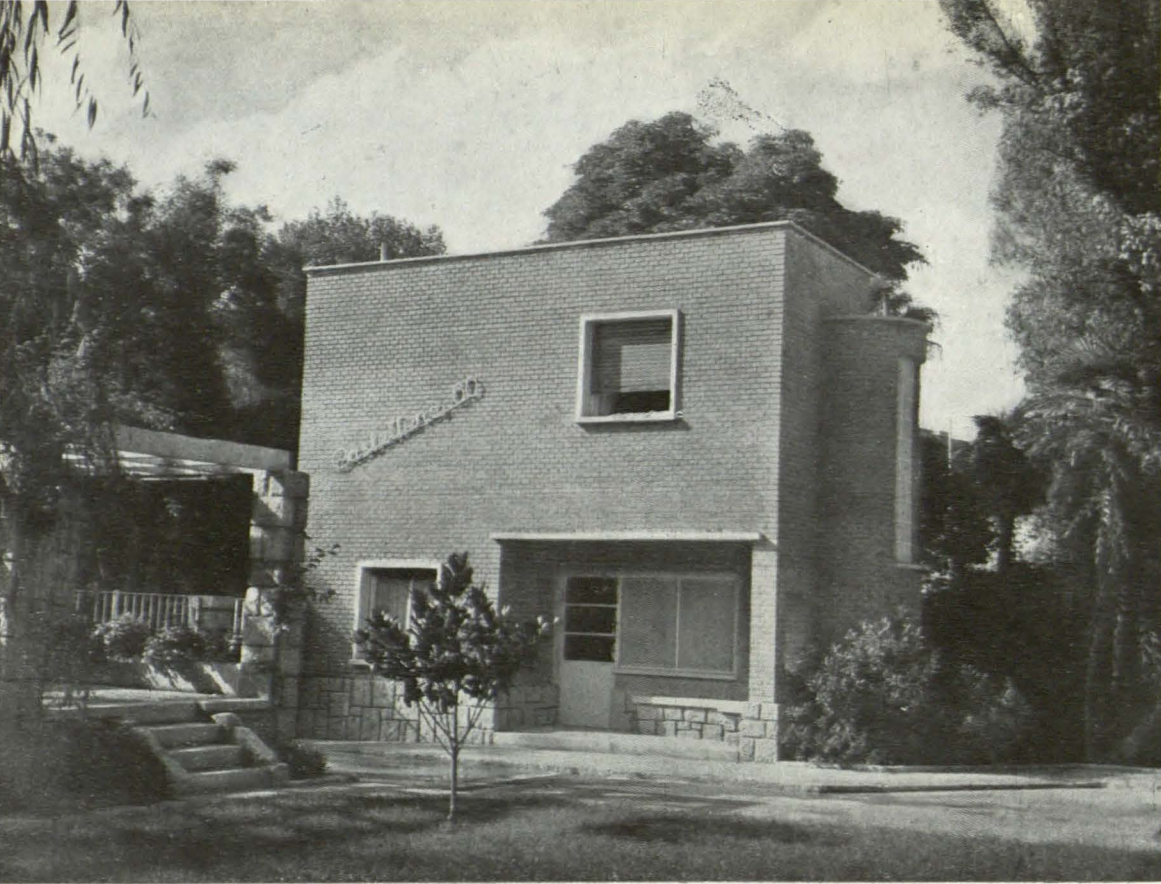
Arquitecto: José de Azpiroz

### EMPLAZAMIENTO

Lado derecho del paseo de la Castellana, frente al hotel Castellana Hilton.

Manzana sujeta a la Ordenanza 8.<sup>a</sup> de la Edificación en Madrid, denominada: Zona de transformación de edificación aislada en normal de ensanche.





*Vista del pabellón de portería hacia el paseo de la Castellana.*

#### PROGRAMA

Edificio principal de apartamentos para ser explotados como hotel.

Anejo (en el mismo conjunto): Vivienda del propietario y dirección, desarrollada en tres plantas.

#### BASES PARA LA ORDENACIÓN

- a) Alineación en frente con el edificio contiguo, remetido 20 m. sobre la línea de fachada.
- b) Ocultar, adosándose, las medianerías existentes de los edificios colindantes en los tres contornos de medianerías.
- c) Setenta y cinco por ciento de la parcela libre, para jardines.

d) Independencia en su funcionamiento de la residencia del propietario.

e) Jardín privado para ésta.

f) Pabellón de portería en el ingreso.

#### COMPOSICIÓN

Cuerpo de edificio de apartamentos, centrado en la parcela con las tres fachadas a jardín.

La vivienda del propietario, en el mismo conjunto, al fondo izquierda; tres plantas, sótanos y jardín interior cerrado.

Pabellón de portería en fachada, contiguo al ingreso. Dos plantas: oficina y vivienda.

El espacio libre se reparte en dos jardines comunales anterior y posterior, y otro cerrado y privado para la vivienda del propietario.

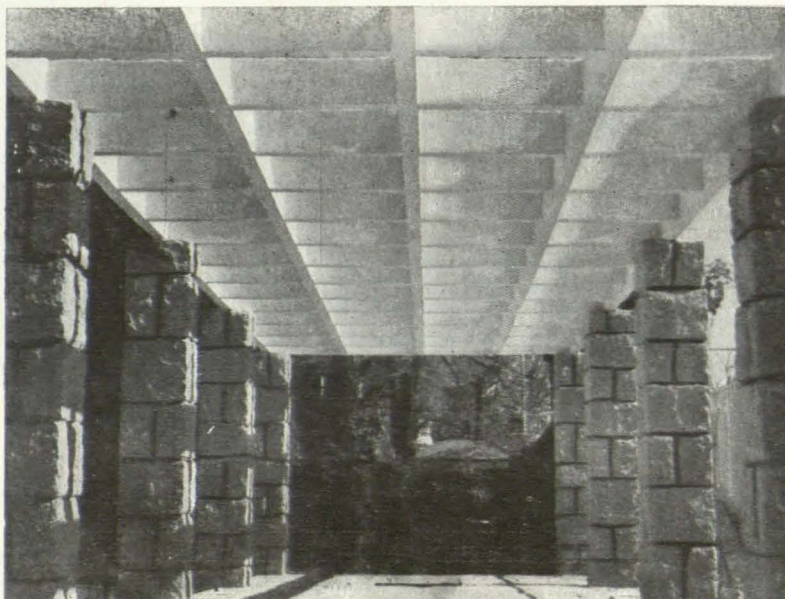
En cuerpo de apartamentos: cuatro plantas con cuatro en cada una.

En planta baja: salón de estar, servicios y aseos.

En la planta de sótanos: garaje, servicios generales, lavado y planchado, instalaciones y transformador de alta tensión.

#### ESTRUCTURA

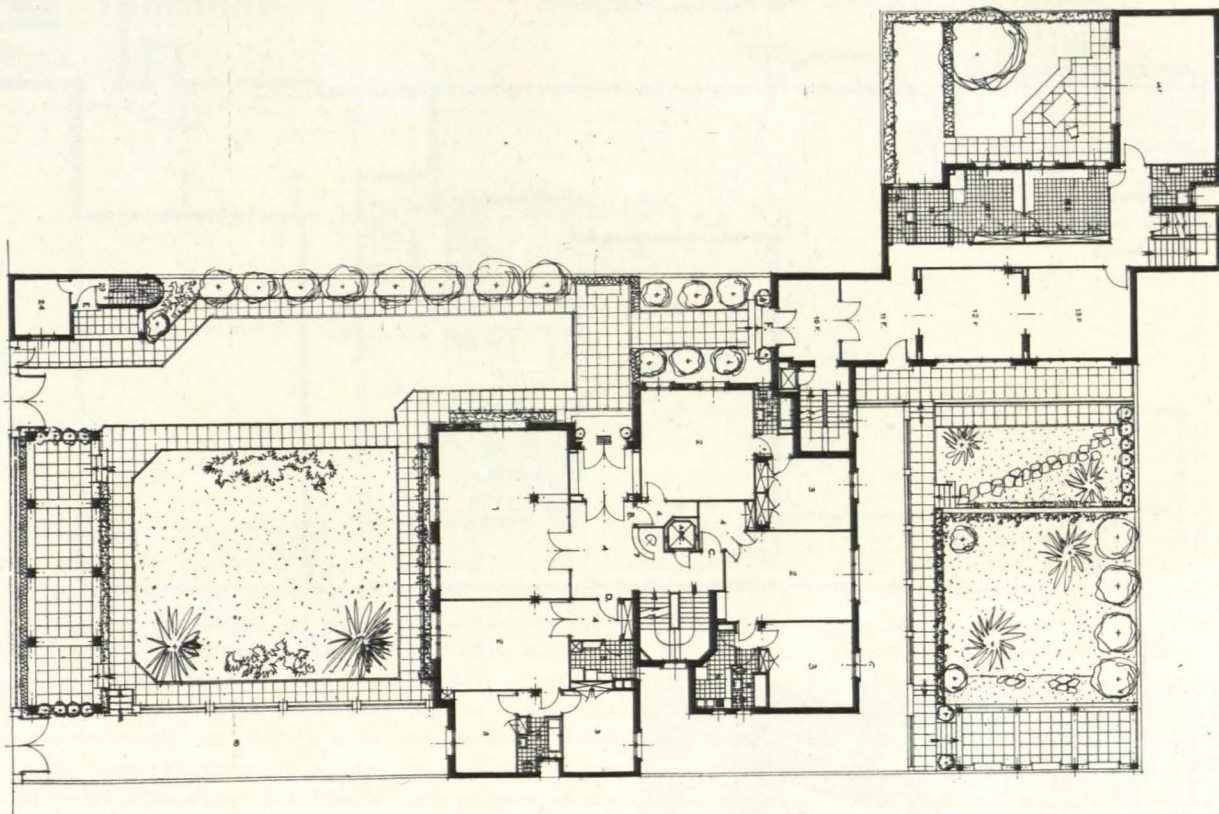
Hormigón armado y fábrica de ladrillo visto en paramentos lisos de fachadas.



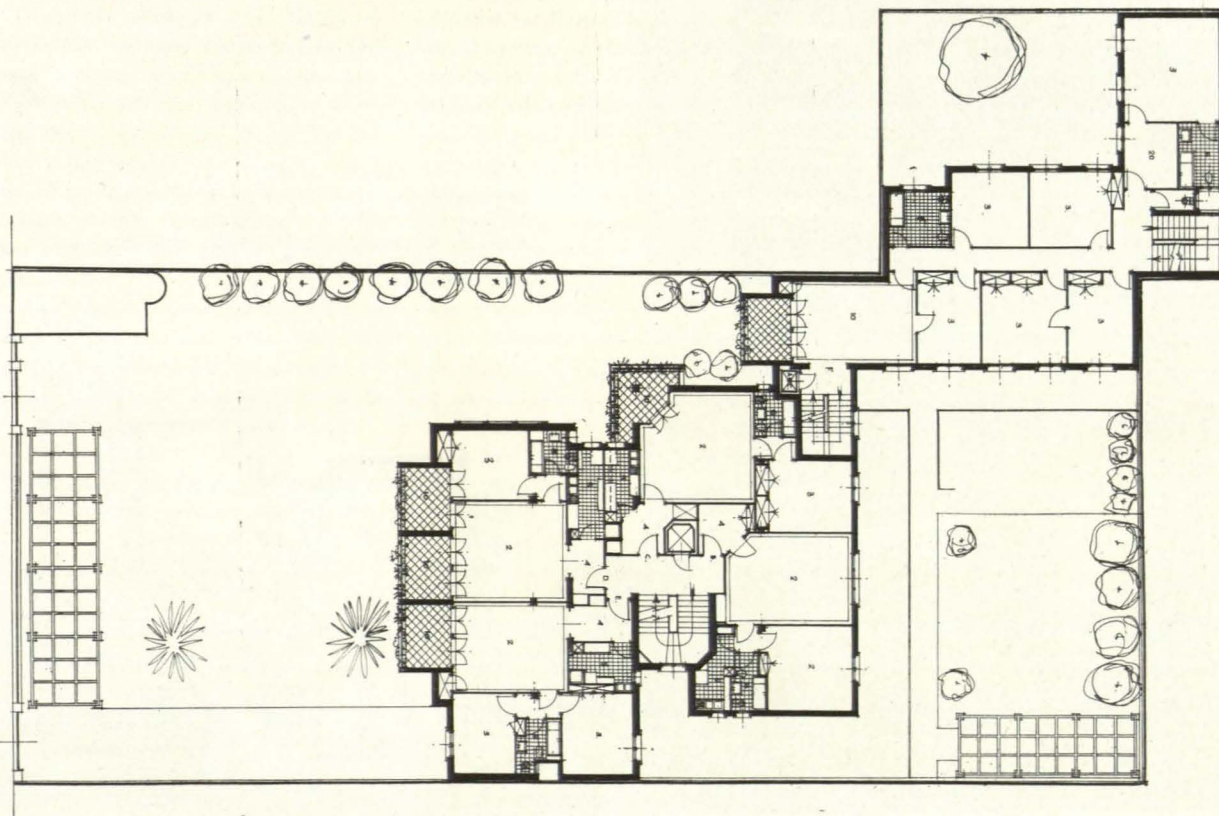
*Detalle de la pérgola en la entrada.*



PLANTA BAJA: Conjunto: A. Ingreso hotel.—B, C, D. Apartamentos.—E. Portería exterior.—F. Ingreso vivienda privada.—B, C, D. Apartamentos hotel: 1. Salón.—2. Estancia.—3. Dormitorio.—4. Vestíbulo.—5. Oficio.—6. Baño.—E. Portería exterior: 23. Ingreso.—24. Estancia.—25. Aseo. (En planta superior, dormitorios.) F. Vivienda privada: 10 F. Vestíbulo.—11, 12, 13, 14 F. Recibo.—15 F. Servicios. (En planta superior, dormitorios.)

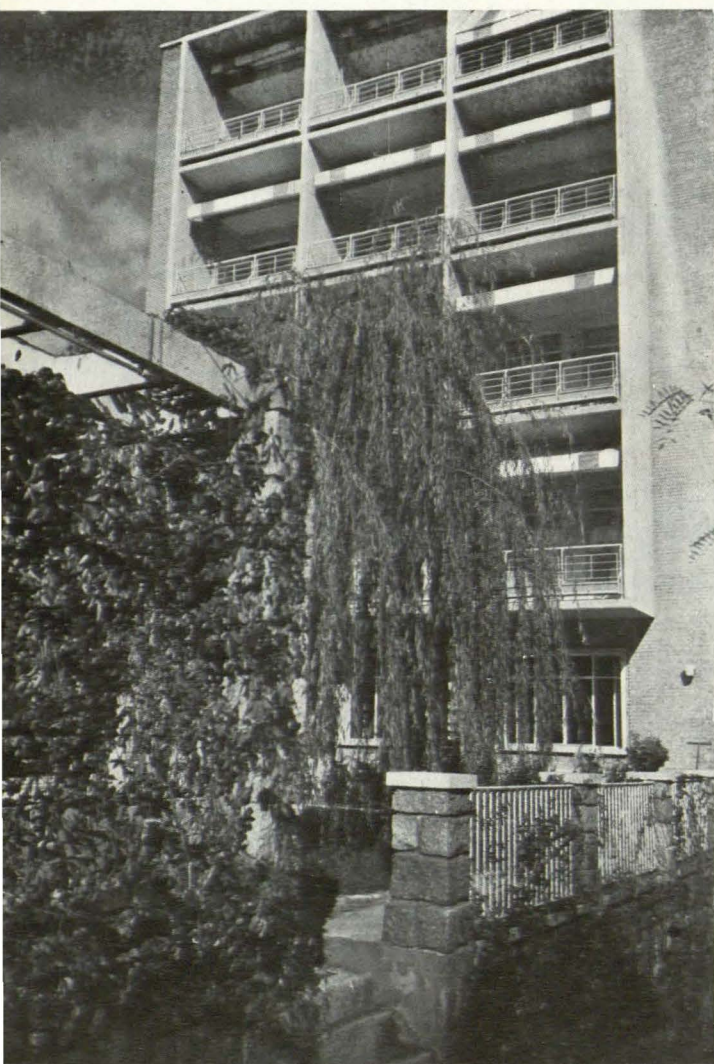
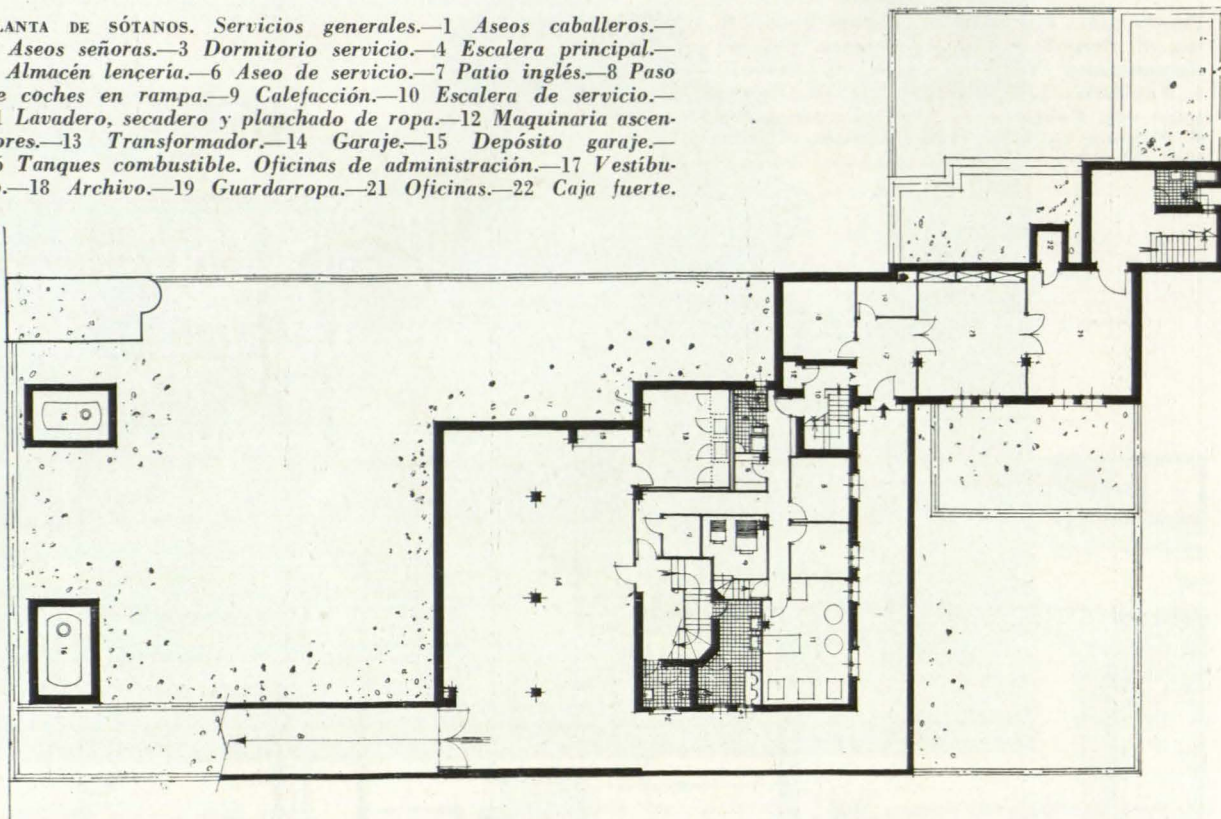


PLANTA GENERAL: B, C, D, E. Hotel apartamentos: 2. Estancia.—3. Dormitorio.—4. Vestíbulo.—5. Oficio.—6. Baño.—10. Terraza.—F. Vivienda privada: 3. Dormitorios.—6. Baño.—20. Vestuario.





PLANTA DE SÓTANOS. *Servicios generales.*—1 Aseos caballeros.—2 Aseos señoras.—3 Dormitorio servicio.—4 Escalera principal.—5 Almacén lencería.—6 Aseo de servicio.—7 Patio inglés.—8 Paso de coches en rampa.—9 Calefacción.—10 Escalera de servicio.—11 Lavadero, secadero y planchado de ropa.—12 Maquinaria ascensores.—13 Transformador.—14 Garaje.—15 Depósito garaje.—16 Tanques combustible. Oficinas de administración.—17 Vestíbulo.—18 Archivo.—19 Guardarropa.—21 Oficinas.—22 Caja fuerte.



PLANTA DE ÁTICOS. A, B, C, D.—Hotel, apartamentos.—2. Estancia.—3. Dormitorio.—4. Vestíbulo.—5. Oficio.—6. Baño.—10. Terraza.—F.—Vivienda privada. 3. Dormitorios.—6. Baño.—20. Vestuario.

