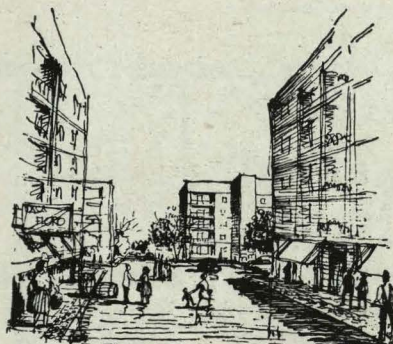
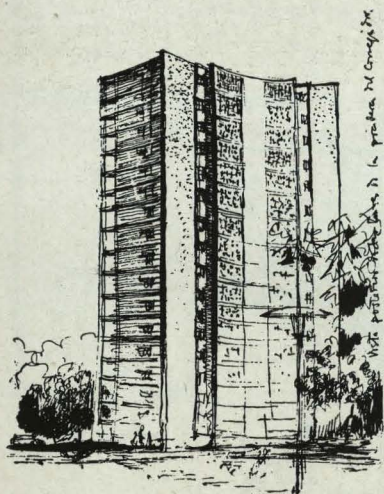


Barrio-tipo San Antonio

Arquitectos: Jefe de equipo: F. Moreno Barberá
J. Rodríguez Cano, Manuel Ambrós
Juan Piqueras, J. Gómez González
Vicente Beulloch, J. Cano Lasso
Rafael de la Joya, A. Quereizaeta

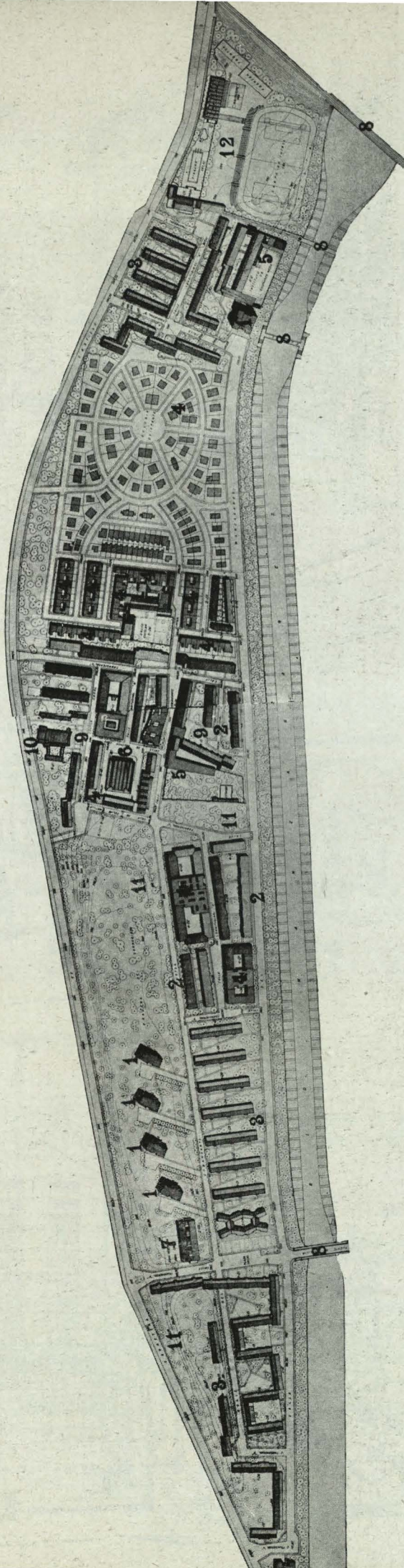
En el plan del Tratamiento y Ordenación de la cintura de Madrid entra la construcción de unos barrios tipo o unidades urbanísticas completas que se disponen en el perímetro de la ciudad.

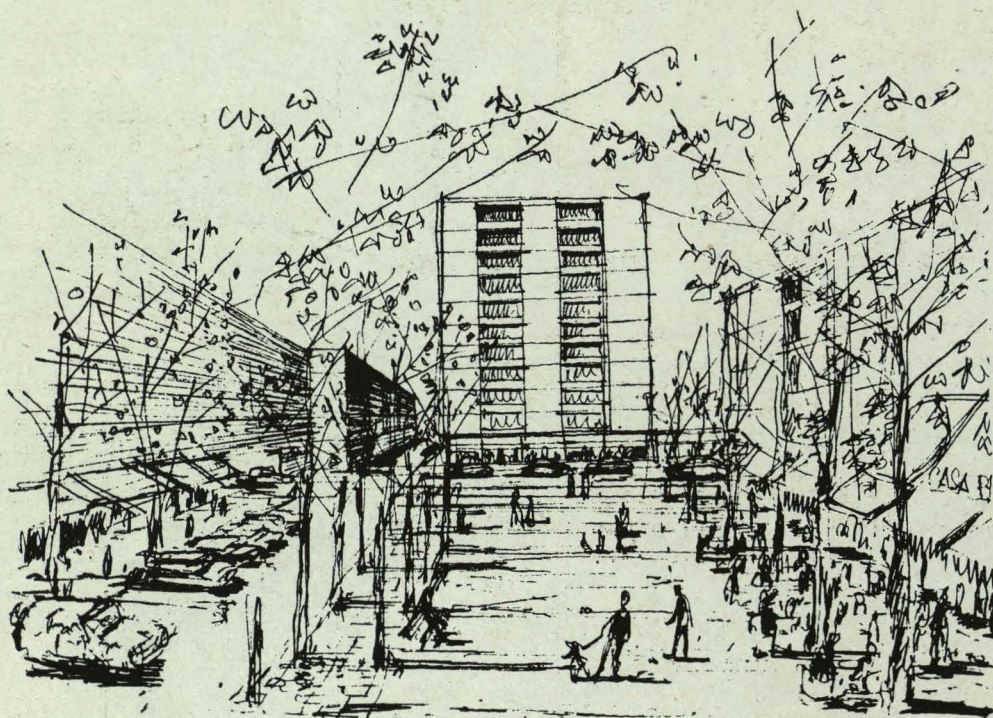
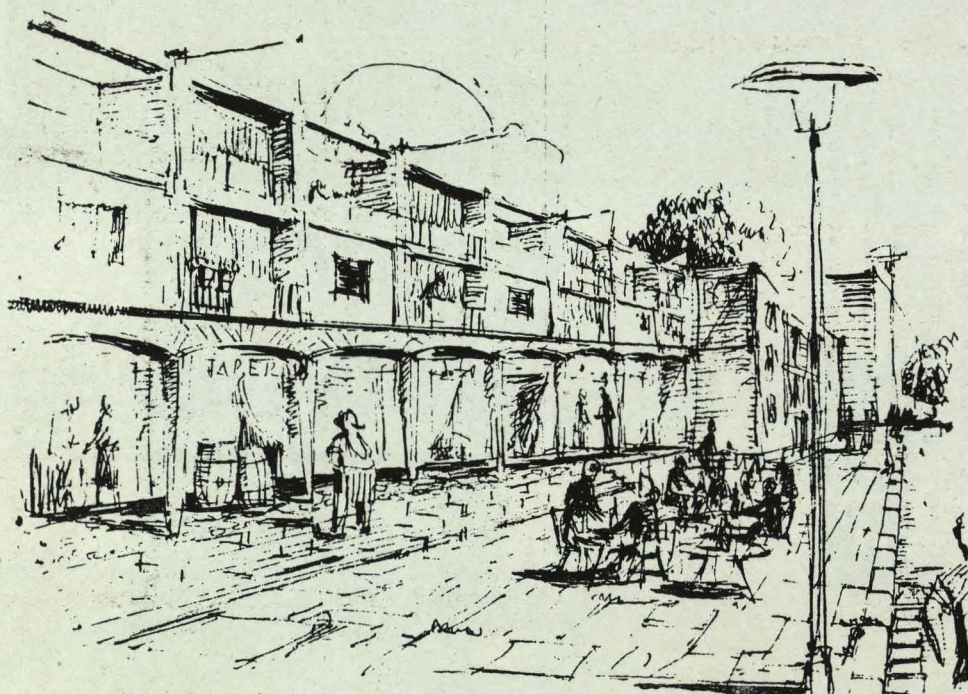
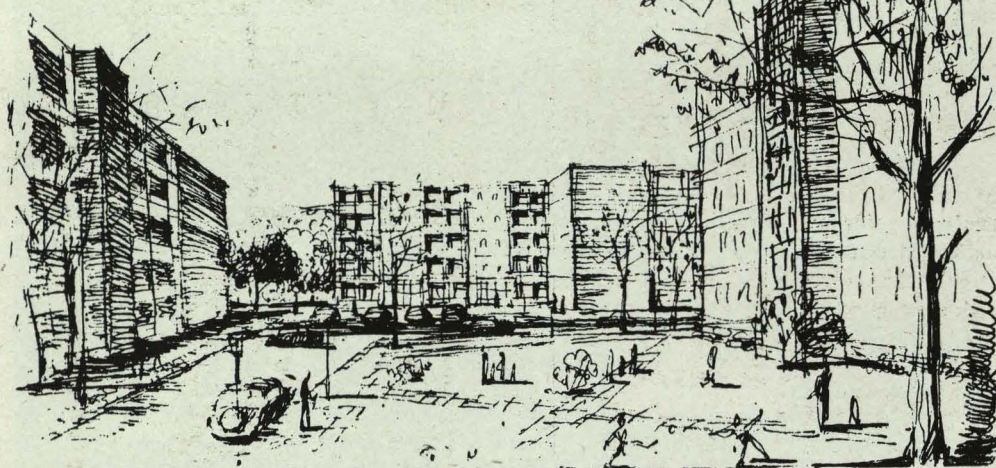
A ellos pertenece este barrio de San Antonio, en terrenos de la margen derecha del río Manzanares.



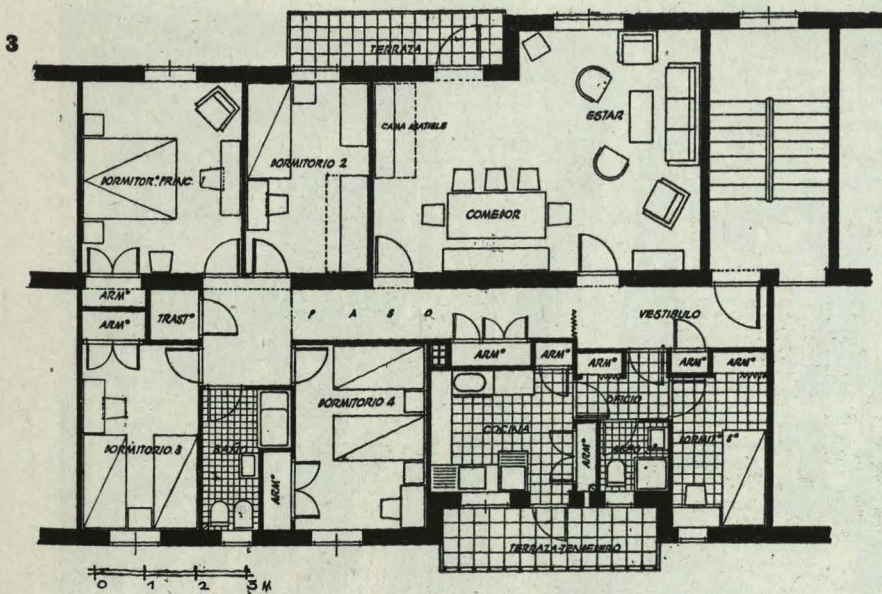
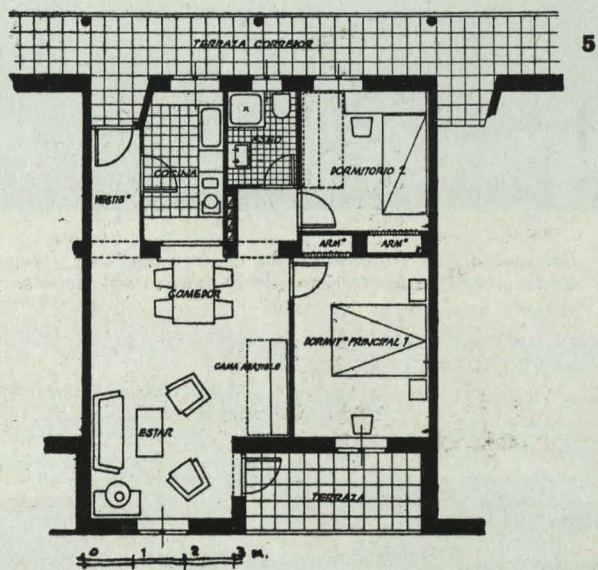
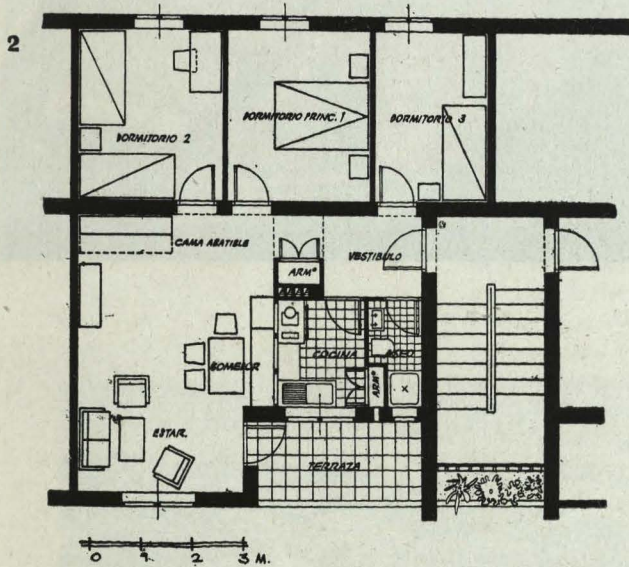
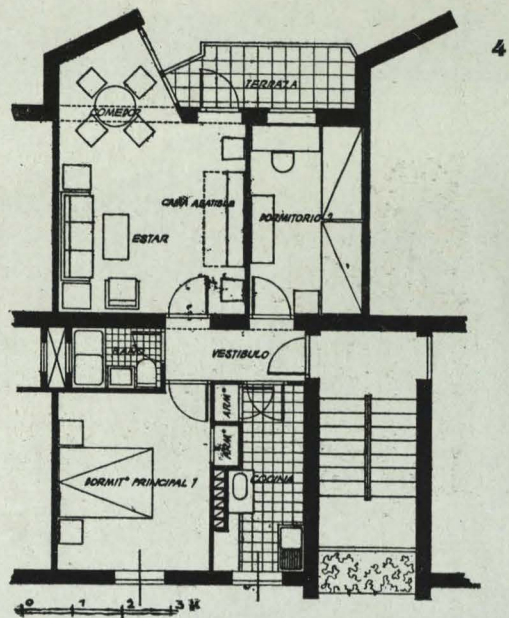
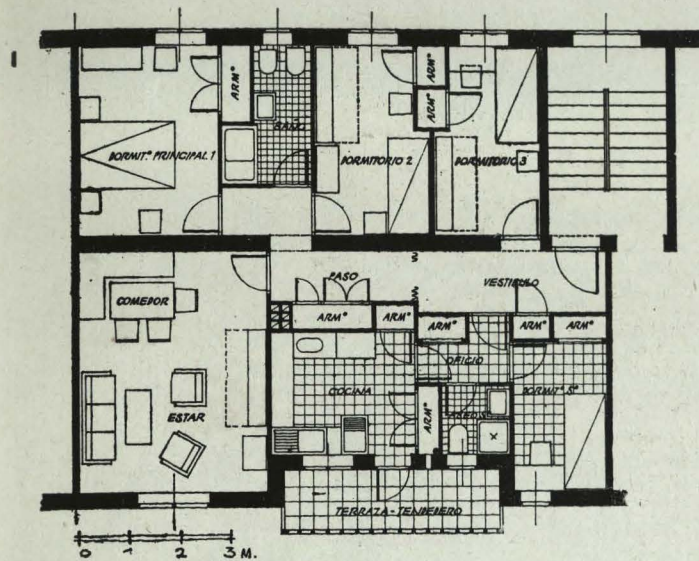
Plano de la Comandancia de Ingenieros.
Edificio residencial.

1, edificación alta; 2, edificación media; 3, edificación baja; 4, edificación existente; 5, zona escolar; 6, mercado; 7, cine; 8, puente; 9, plaza; 10, iglesia; 11, zona verde; 12, zona deportiva.



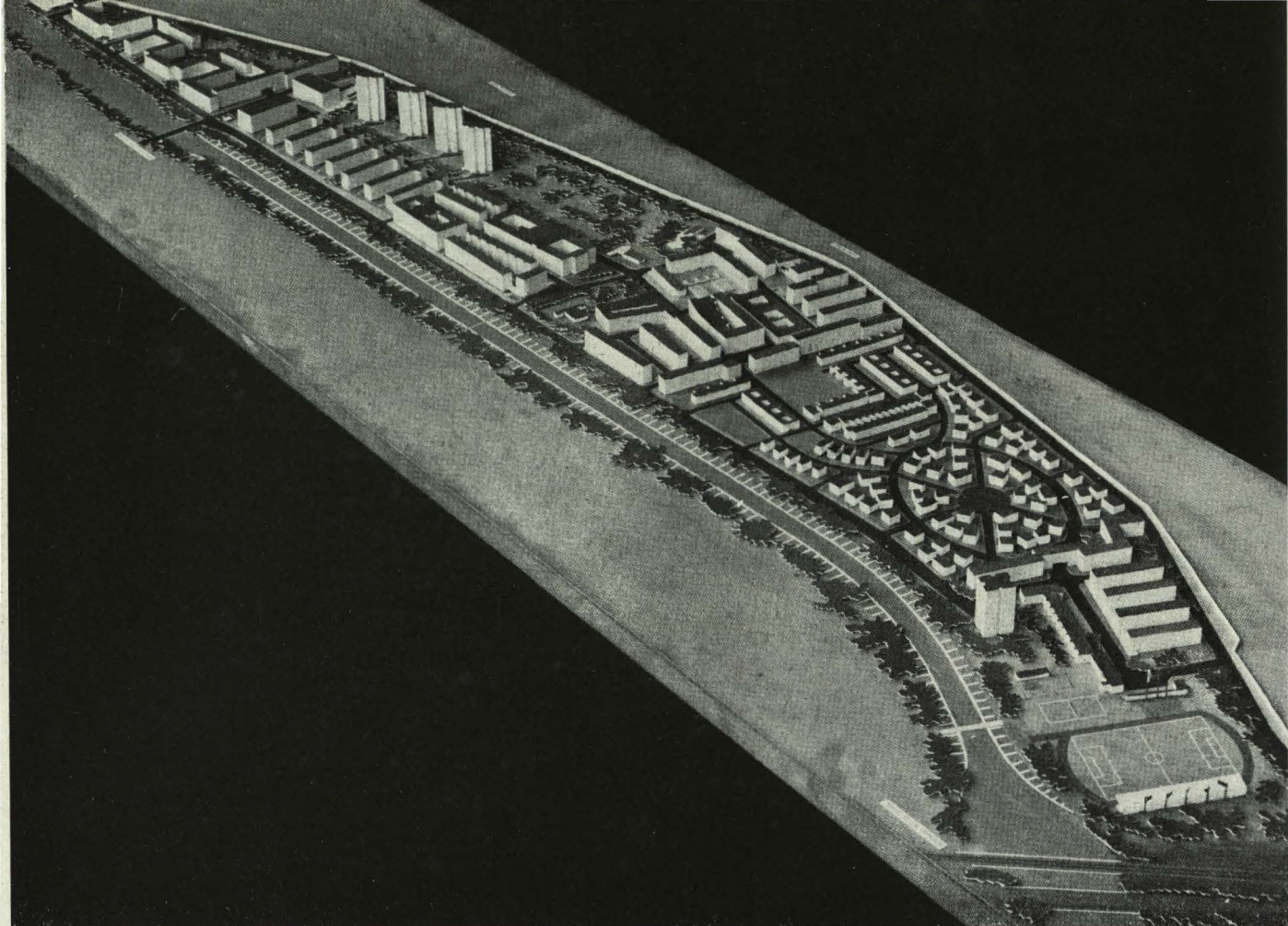


Barrio - tipo San Antonio.



Tipos de viviendas en el barrio-tipo de San Antonio.

- 1 Superficie edificada por vivienda, 104,26 m²; superficie útil, 83,16 m².
- 2 Superficie edificada por vivienda, 80,51 m²; superficie útil, 62,92 m².
- 3 Superficie edificada por vivienda, 138 m²; superficie útil, 115,93 m².
- 4 Superficie edificada por vivienda, 67 m²; superficie útil, 51,63 m².
- 5 Superficie edificada por vivienda, 71,41 m²; superficie útil, 52,83 m².



Barrio-tipo San Antonio. Vista de la maqueta y fotomontaje de la misma en los terrenos de la margen del río Manzanares.

