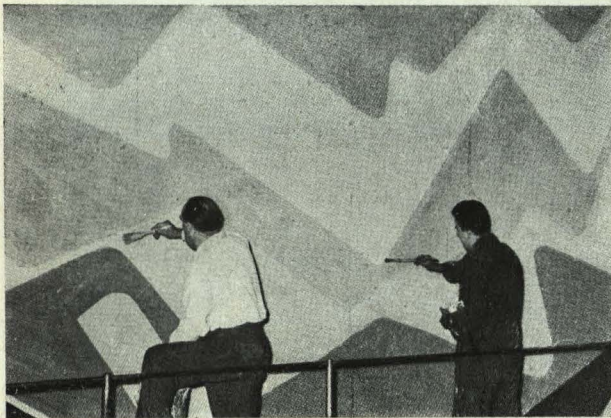


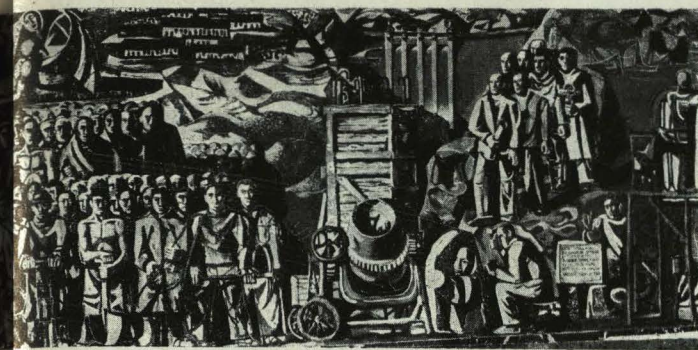
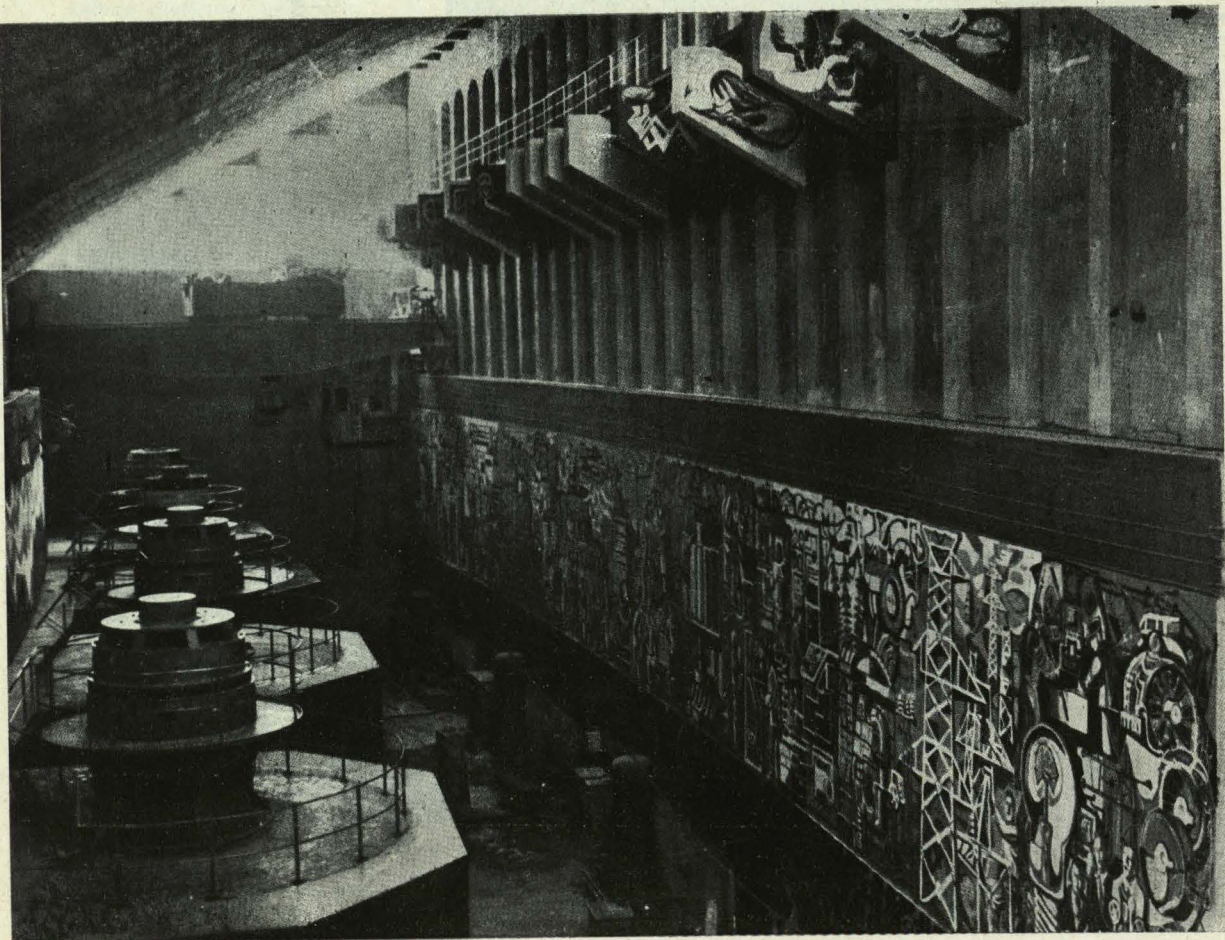
Mural en la presa de Salime

Joaquín Vaquero, Arquitecto y
Joaquín Vaquero Turcios, alum-
no de Arquitectura.



En el salto de agua de Grandas de Salime, sobre el río Navia, en España, inaugurado por el Generalísimo en el mes de agosto del pasado año, se ha pintado un gran mural en la sala de turbinas, que estudiaron, en Roma, Vaquero padre e hijo, y que luego ha ejecutado el hijo, Vaquero Turcios.

En las ménsulas están representados los cuatro elementos. En la pared de la izquierda de los grupos está la representación abstracta de la descarga eléctrica, que en la foto superior pintan los autores.



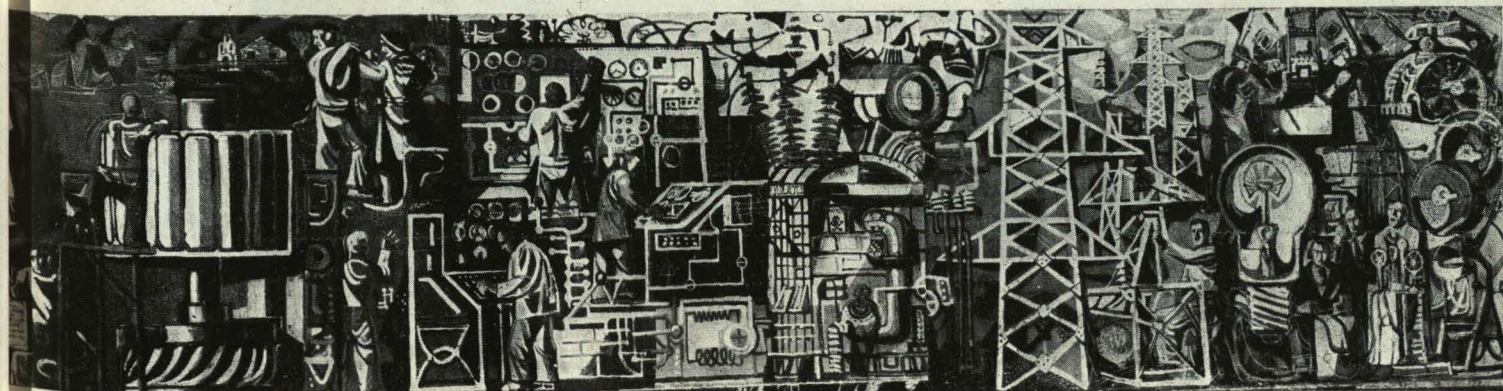
Esta pintura, ruda y fuerte, exige como todas, y posiblemente más que otras, su visión directa y en el sitio. El "acompañamiento" del ruido de las turbinas la empasta y unifica de manera muy notable. Es asimismo precisa su visión continua: la obligada fragmentación de las fotografías merma notablemente el sentido general de la composición.

A despecho de estas limitaciones damos la información de este mural al conocimiento de los lectores, que puede servir de estímulo para la visita a Salime.



LOS OBREROS

Arriba, a la izquierda, "Pietà" el obrero muerto en accidente de trabajo; a la derecha, el poblado, y abajo, los obreros.



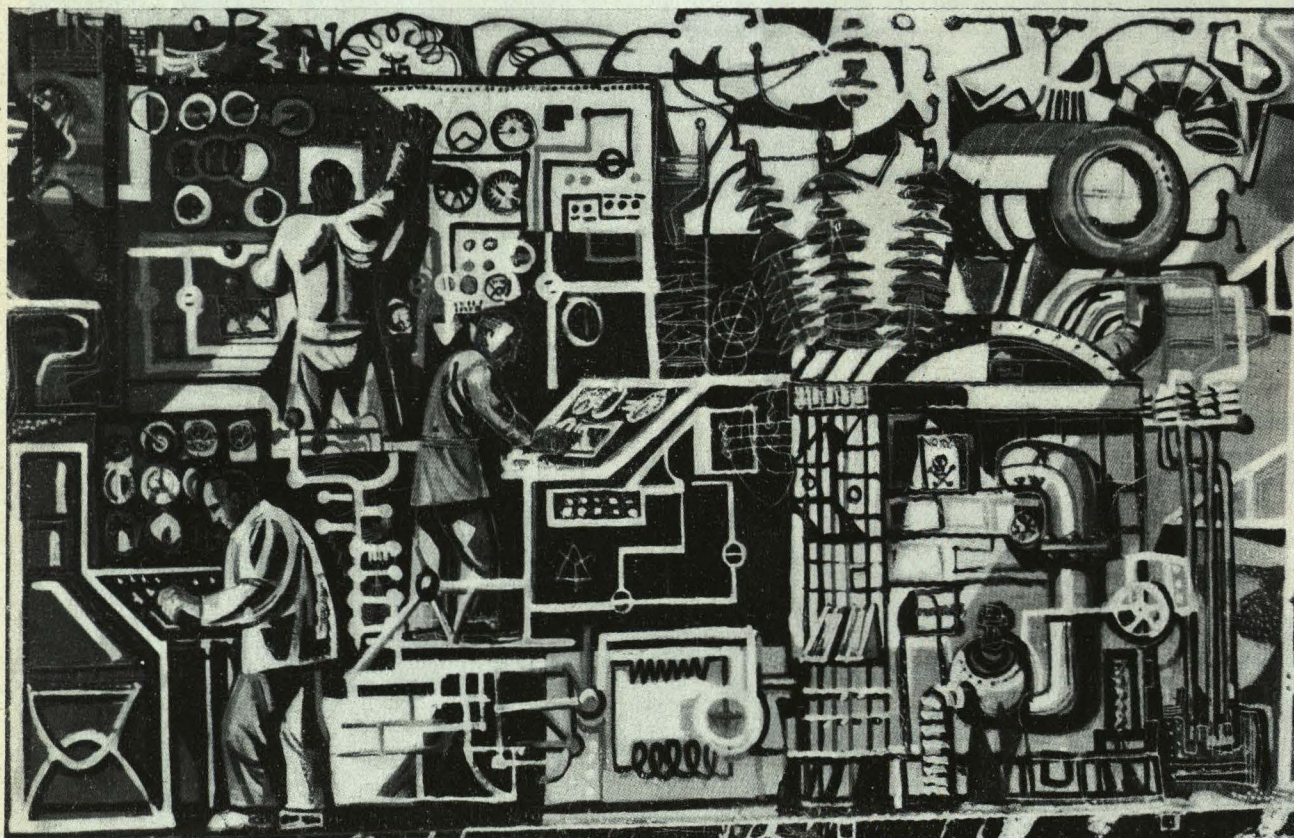


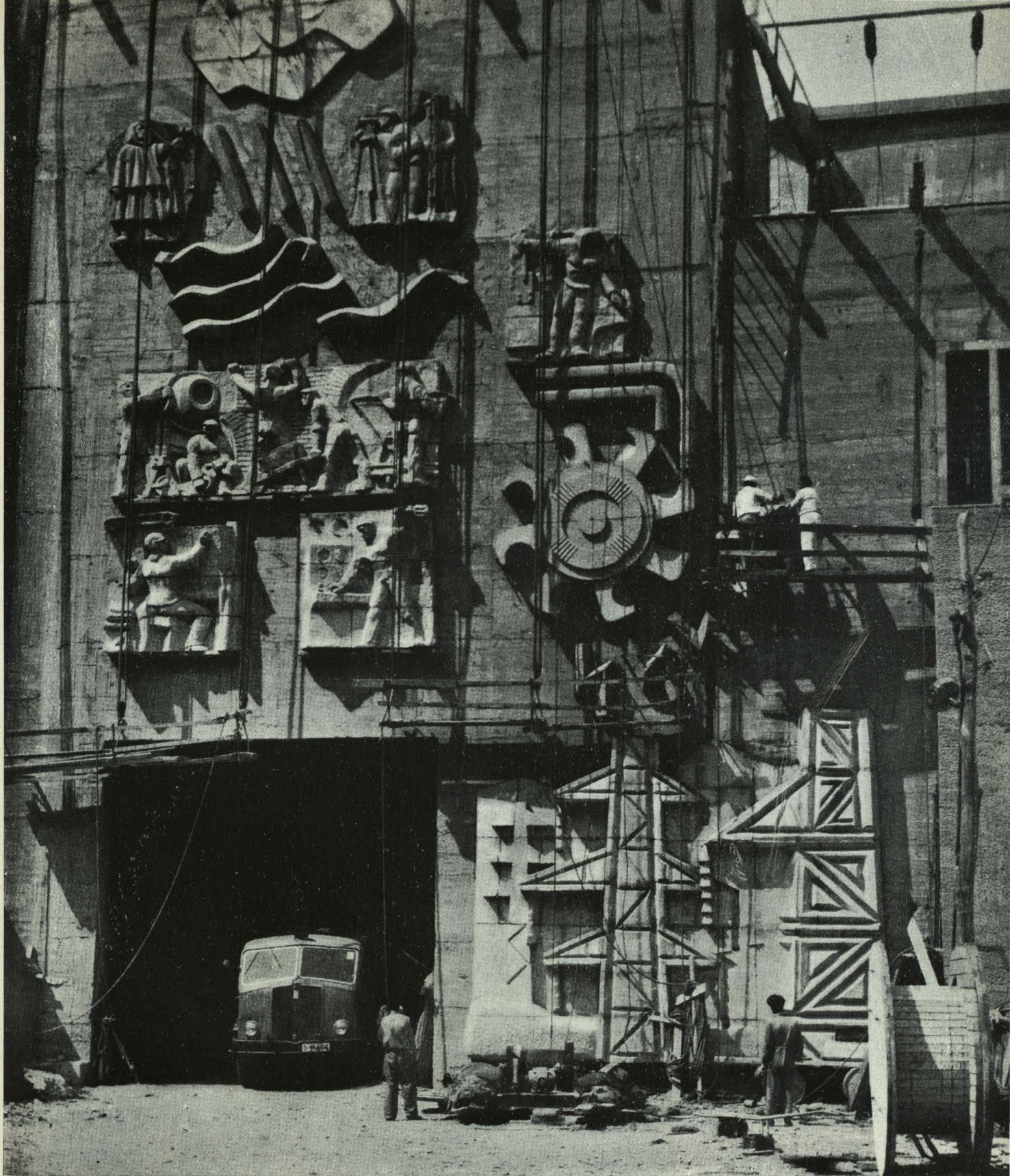
LOS CONSEJEROS

LOS INGENIEROS

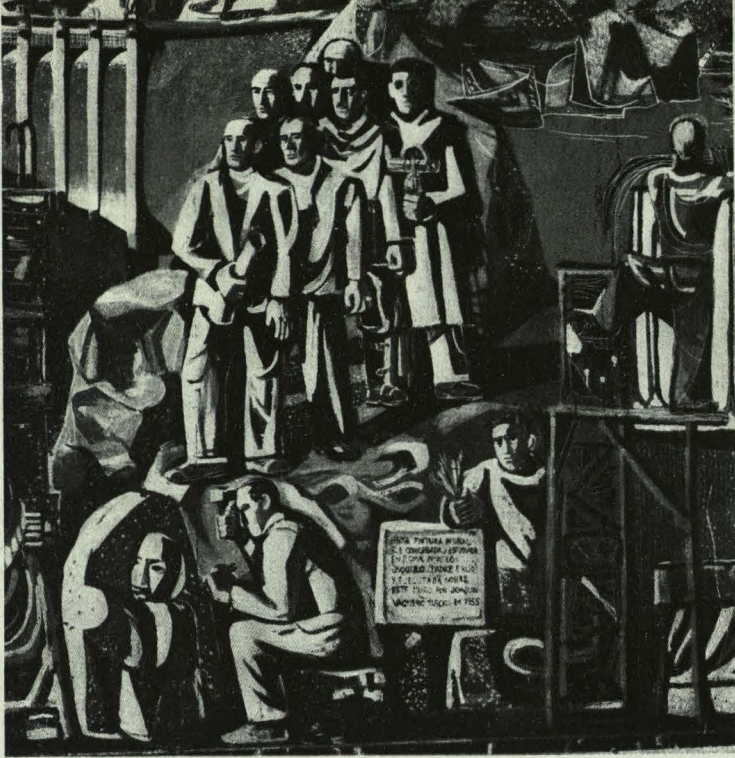
LOS MANDOS

EL TRANSFORMADOR

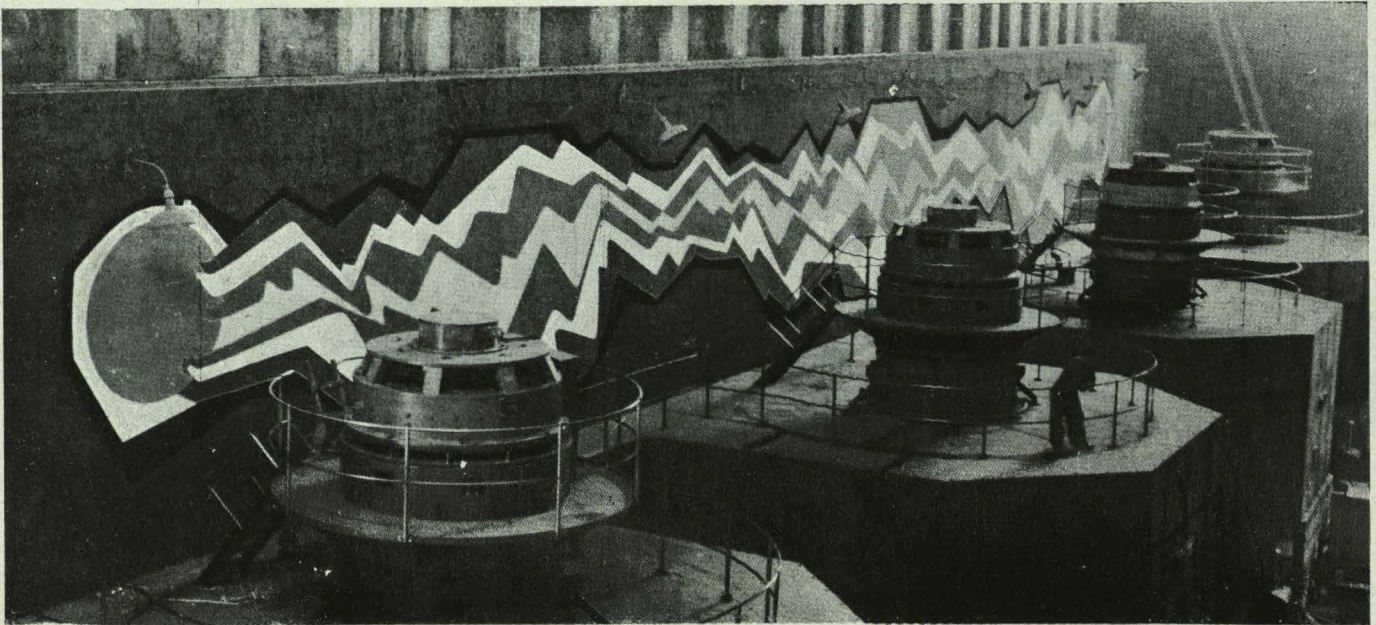




Bajorrelieves compuestos y ejecutados por Joaquín Vaquero, arquitecto, en hormigón de mármol rojo apiconado. La fotografía está tomada en su fase de montaje.



LOS DIRECTORES DE
OBRA Y LOS ARTISTAS.



INTERPRETACION ABSTRACTA
DE UNA DESCARGA ELECTRICA



LA INVENCION DEL SALTO