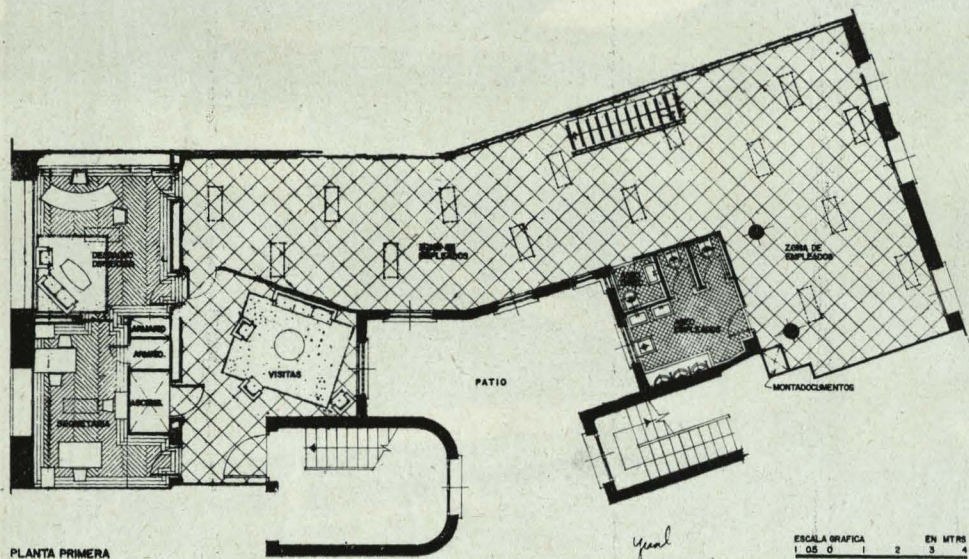




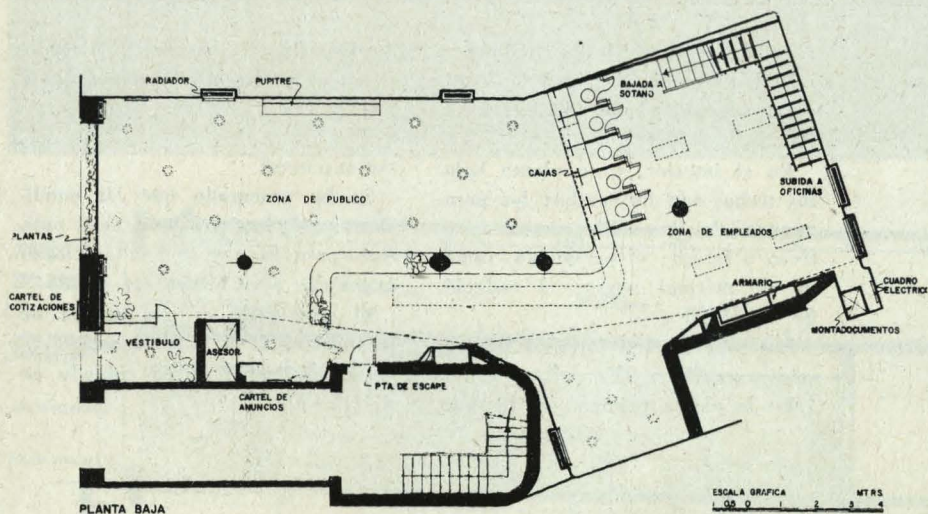
*Fachada a la calle. Paramentos de travertino,
carpintería de aluminio, letreros de hierro.*

Sucursal bancaria e n M a d r i d

Arquitectos: Rafael de la Joya Castro
Manuel Barbero Rebolledo



PLANTA PRIMERA



PLANTA BAJA

La zona de público, en la planta baja.

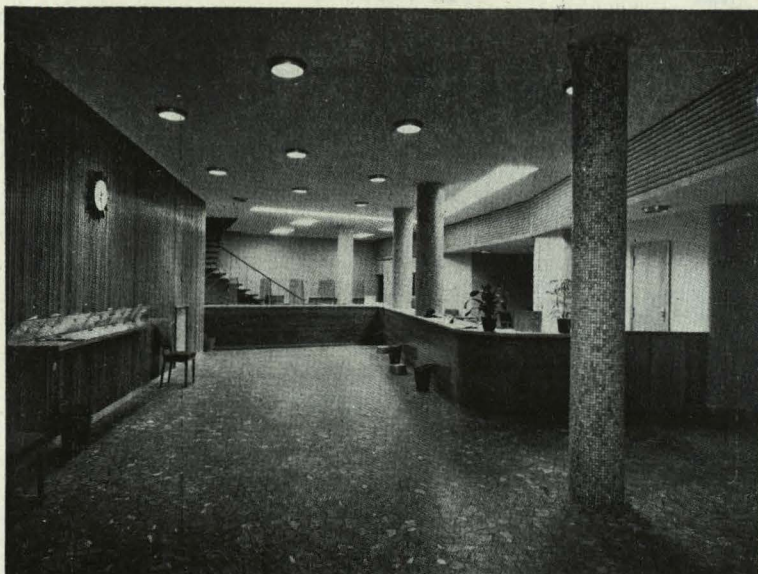
PROGRAMA

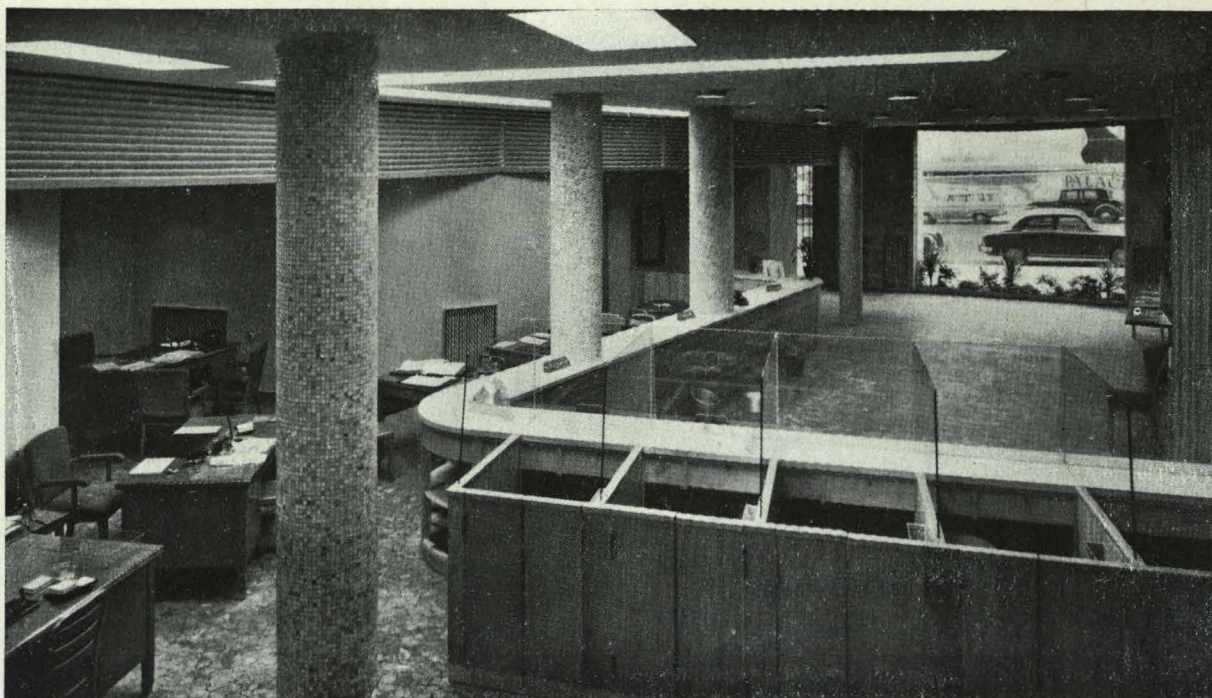
Instalación de una Sucursal para el Banco Español de Crédito en un local comercial de la Avenida de José Antonio, desarrolladas en dos plantas y sótano.

Consta de los elementos normales en este tipo de instalaciones: zona de público, zona de empleados, dirección, servicios bancarios (cámara de valores, archivo y almacén) y servicios de personal (aseos y guardarropa).

MATERIALES

En el exterior, paramentos de travertino y vanos con carpintería de





Vista de la planta baja, hacia la calle.

aluminio, con vidriería en luna o cristal prensado de estriado vertical traslúcido o mateado en negro. Rótulos en hierro.

En el interior, y en planta baja, los techos son de corcho; los paramentos, de limoncillo, mosaico vetroso o faserit; el pavimento, romano de mármol negro; el rodapié, de aluminio.

Los soportes van forrados de mosaico vetroso.

En la planta primera, en la zona

de despachos, se ha empleado madera en el pavimento y terrazo en el resto.

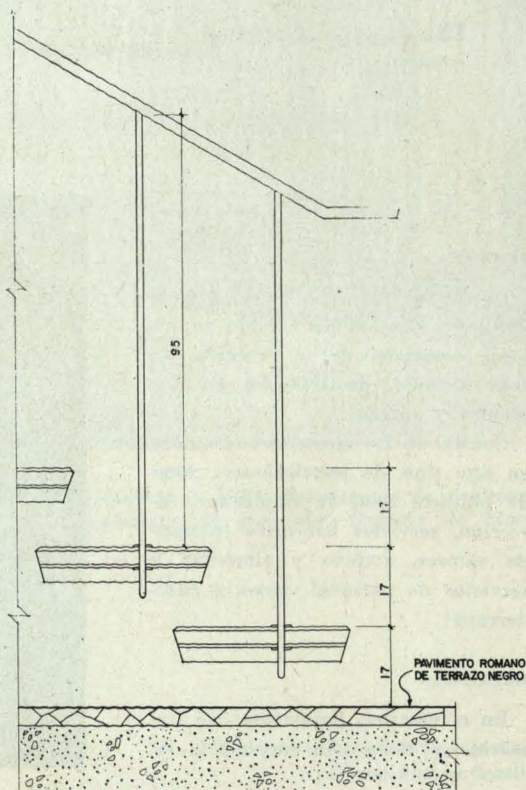
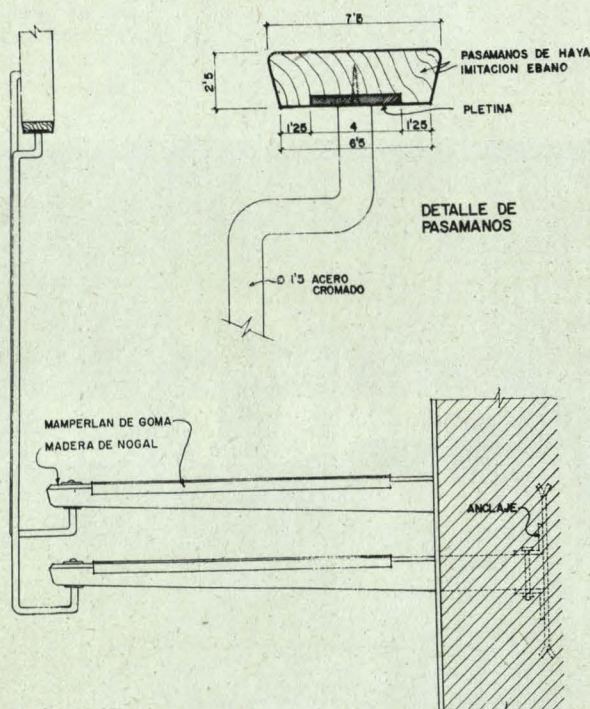
INSTALACIONES

Se ha procurado que las condiciones acústicas del local sean óptimas, para lo que se han empleado materiales absorbentes del sonido.

El alumbrado es por mezcla de incandescencia y fluorescencia.

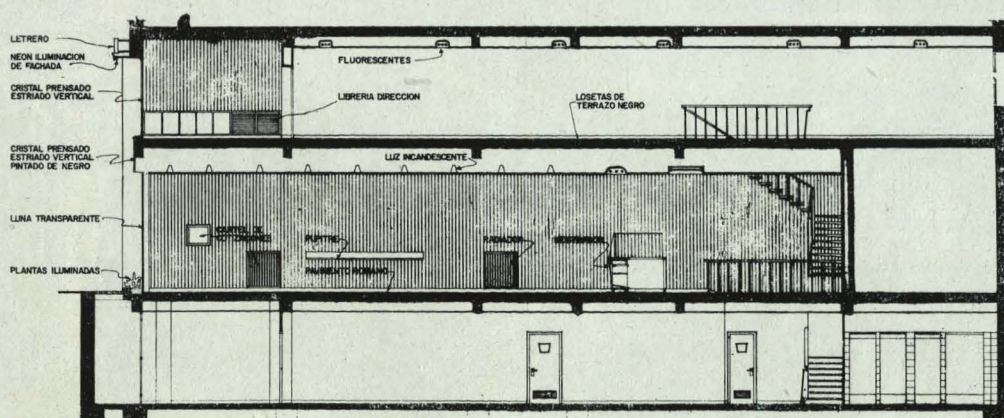
La ventilación se ha cuidado especialmente.

Detalles de la escalera de subida a oficinas, con peldaños en voladizo.

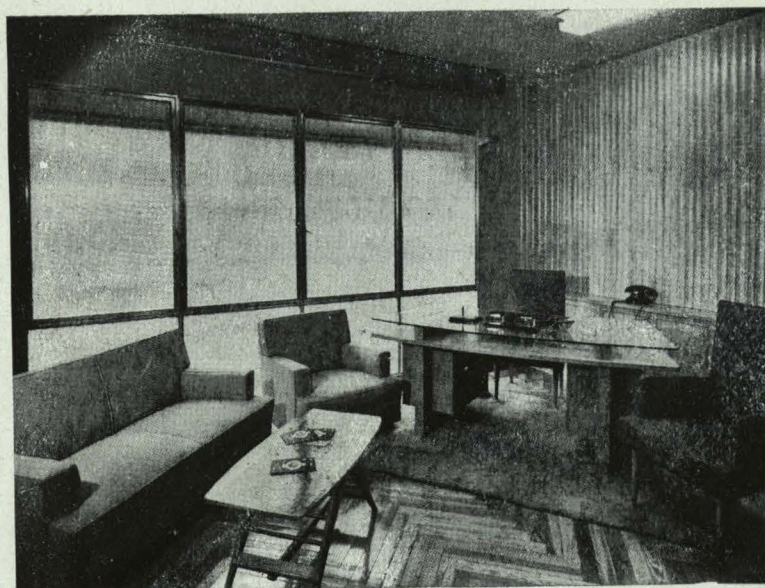




Pormenor del vestíbulo de acceso.



Sección longitudinal.



Detalle del despacho de dirección.