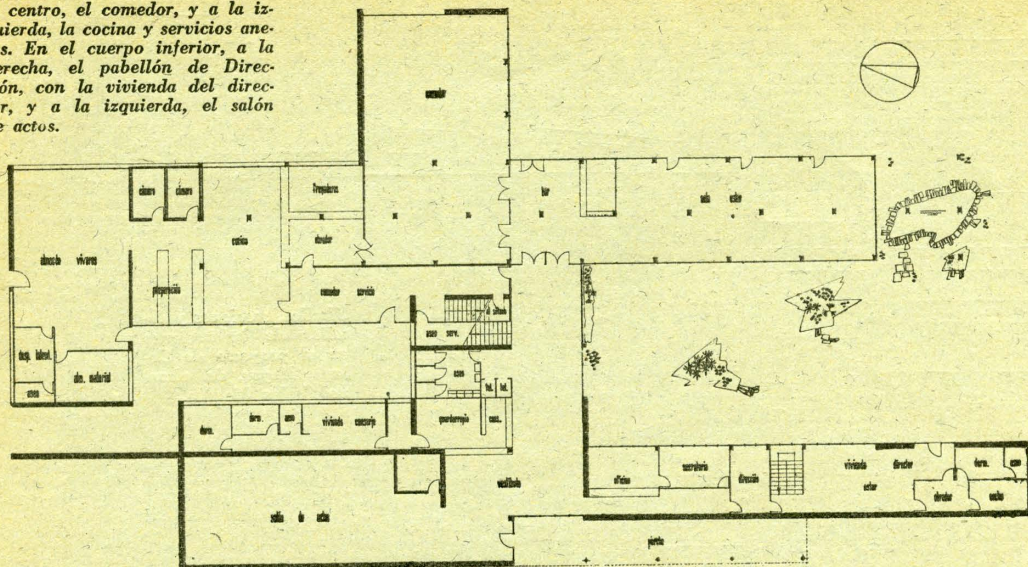


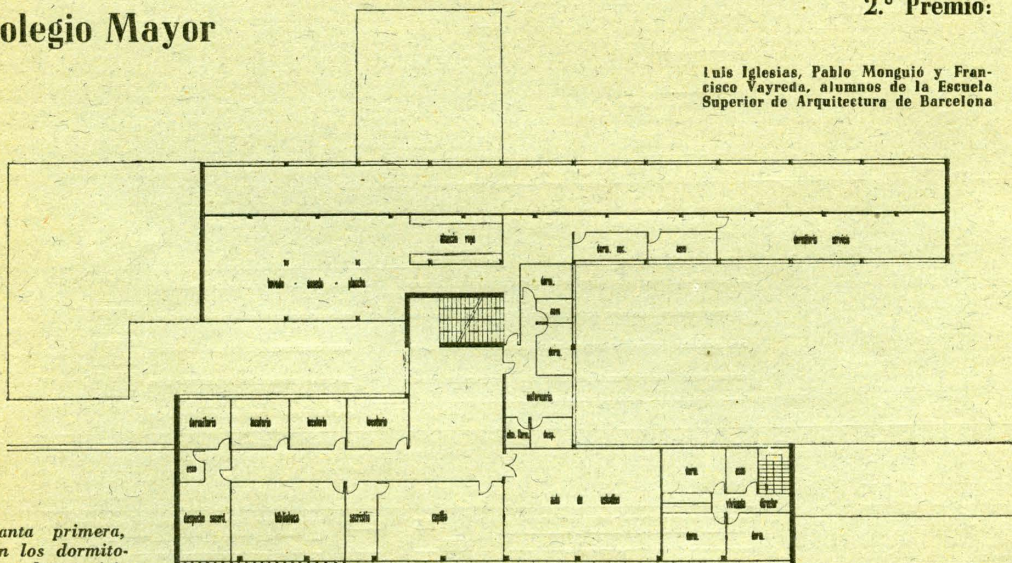
Planta baja. En el cuerpo de arriba, a la derecha, la estancia; en el centro, el comedor, y a la izquierda, la cocina y servicios anejos. En el cuerpo inferior, a la derecha, el pabellón de Dirección, con la vivienda del director, y a la izquierda, el salón de actos.



Colegio Mayor

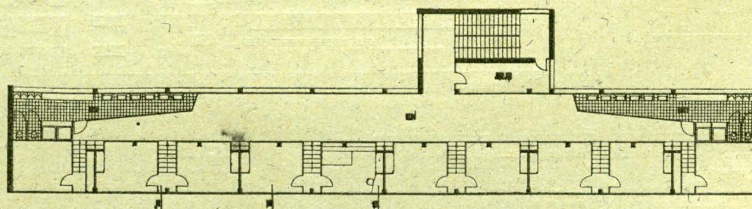
2.º Premio:

Luis Iglesias, Pablo Monguió y Francisco Vayreda, alumnos de la Escuela Superior de Arquitectura de Barcelona

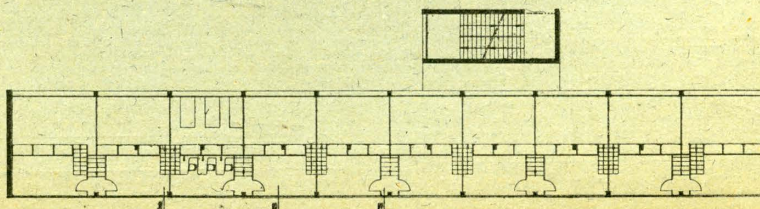


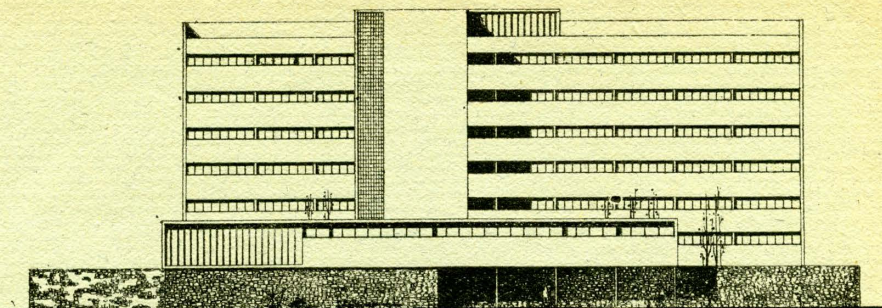
Planta primera, con los dormitorios de servicio y lavado en el cuerpo de arriba, y la capilla, biblioteca y sala de actos, en el inferior.

Planta con dormitorios de una cama.

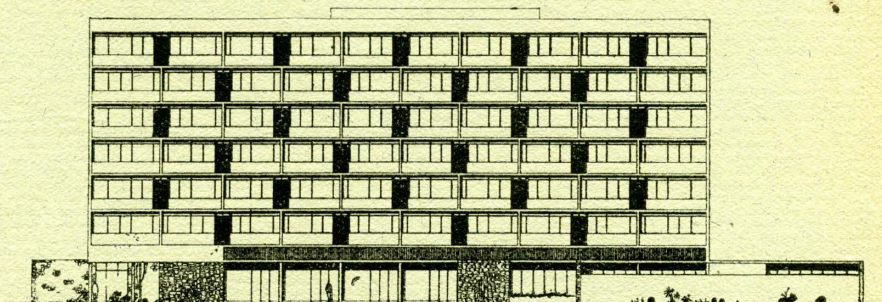


Planta con dormitorios de tres camas.





Fachada Norte.



Fachada Sur.

El problema principal se centra en el bloque de habitaciones.

La imposición de incluir tres estudiantes en una sola habitación crea un problema de convivencia: imposibilidad de coordinar horas de estudio y descanso entre los tres.

Imprescindible la separación de la habitación en dos zonas claramente diferenciadas: ESTUDIO Y REPOSO.

Al estudiante de cursos superiores se le destina una habitación individual, como le corresponde por sus necesidades.

La zona de estudio de la habitación de tres se ha hecho de reducidas dimensiones, con el fin de evitar reuniones que deben celebrarse en la planta noble.

La zona de dormir de esta habitación se ha dispuesto con ventana alta. En las habitaciones cuya situación corresponde con la escalera se ha solucionado su ventilación con patios horizontales de ventilación.

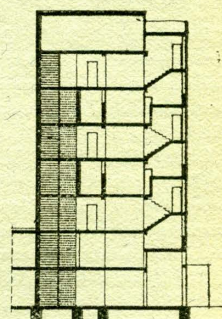
Las zonas de vida común se han agrupado en dos categorías: una social y de relación y otra de carácter cultural y más tranquila.

La zona de relación está en planta baja, con fácil acceso al jardín y en buena conexión con los servicios.

Se llega fácilmente a la sala de conferencias y a la administración, zonas que pueden utilizarse por personal ajeno a la Residencia.

Las zonas de comer y estar se ha situado en la parte Sur, y con su gran diaphanidad hacen grata su estancia en ellas.

La zona cultural se ubica en lugar más tranquilo. Se emplaza en ella la capilla, ampliable con el aula de estudios mediante sistema de paneles deslizantes.



Sección y fachada Oeste.

