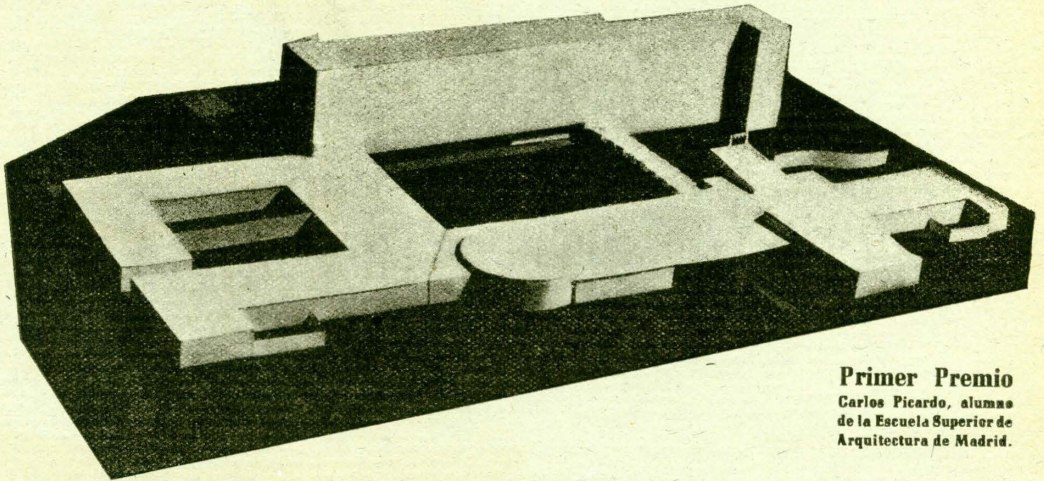


# Colegio Mayor en una nueva Ciudad Universitaria



## Primer Premio

Carlos Picardo, alumno  
de la Escuela Superior de  
Arquitectura de Madrid.

La idea es dividir las funciones del Colegio y separarlas expresivamente, formando un conjunto armónico y diferenciado.

A los departamentos de los alumnos (estudiar-dormir) se les concede la mayor importancia, cuidando la orientación y relaciones con una circulación vertical de servicio, y tratando los elementos en altura por su homogeneidad.

En cada planta se instalan diez celdas individuales y cinco de tres plazas.

La VIDA COMÚN se trata con orientación Sur y abierta al patio de recreo y próxima al acceso principal.

La ZONA PÚBLICA, contigua al acce-

so principal y discretamente aislada. La capilla es ampliable al vestíbulo.

La ZONA TRANQUILA está situada en la parte más alejada del bullicio del Colegio.

La ZONA PRIVADA se enlaza debidamente con la vida del Colegio, teniendo además la vivienda del director un acceso independiente.

La ZONA DE SERVICIO, situada en la esquina de la calle de tráfico rápido, y la de acceso principal, se enlaza principalmente con los dormitorios y comedor. Posee entrada independiente.

La ZONA DE JUEGOS se sitúa a la fachada Sur del conjunto.

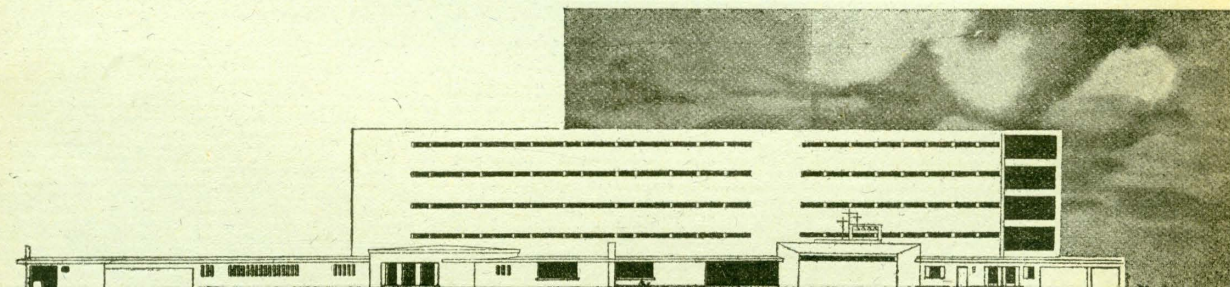
El conjunto se concreta en dos par-

tes principales: una alta, de cinco plantas de estructura de hormigón o metálica y cerramiento prefabricado, y la otra baja, de una sola planta de fábrica de ladrillo.

Las fachadas son muy diferenciadas funcionalmente, según su orientación y situación. Sobre todo en el bloque de dormitorios, esta diferenciación es muy expresiva.

Plásticamente, en el conjunto se busca una armonía entre grandes bloques y pequeños elementos que los aligeran: porches, viseras, galerías, tapias, etc., que se aprecia claramente en la maqueta.

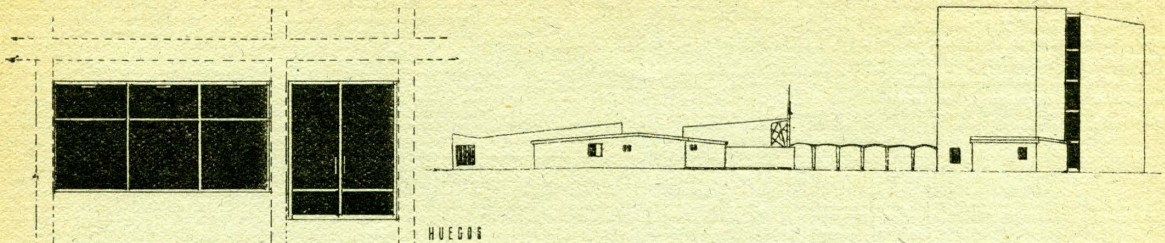
Se piensa que la edificación de una planta sea de ladrillo visto de



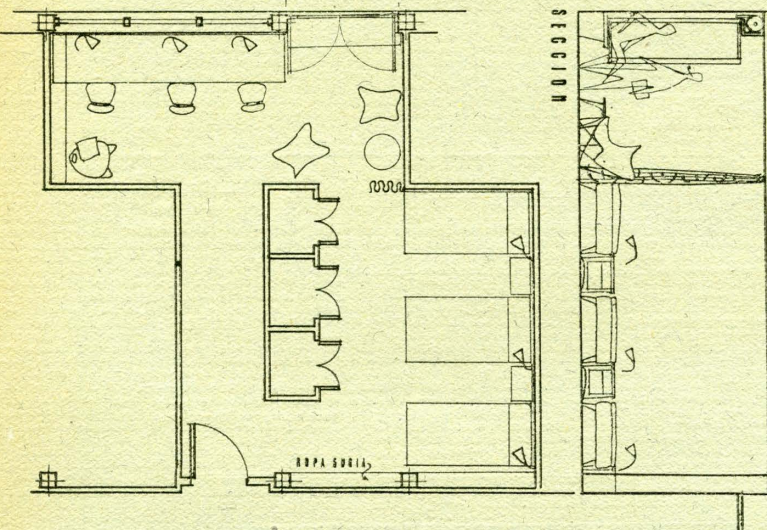






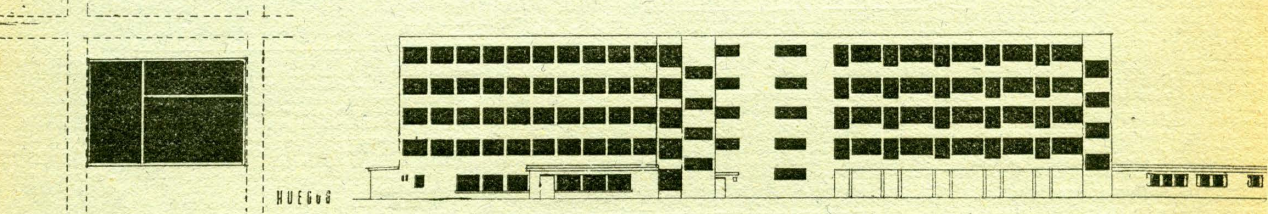
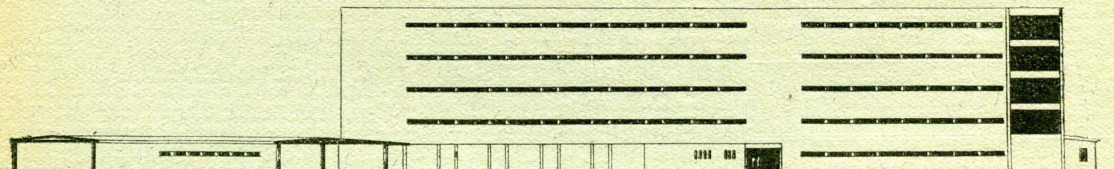


HUECOS

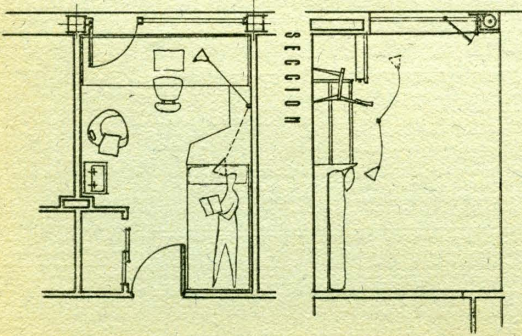


SECCION

*Alzados, secciones y detalles de habitaciones en el proyecto de Colegio Mayor, del alumno Carlos Picardo.*



HUECOS



SECCION

