

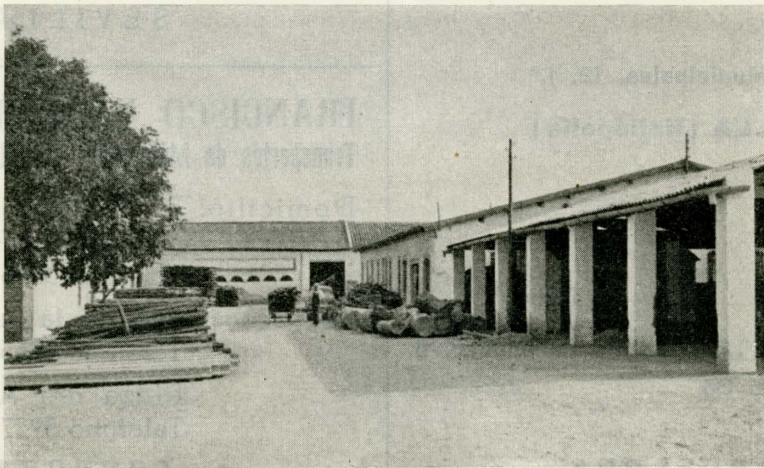
La Compañía Internacional de Maderas en el Plan Badajoz

En el esfuerzo general que representa la realización del Plan de Colonización, Industrialización y Electrificación de la Provincia de Badajoz tiene tanta importancia un buen suministro de materiales como una realización escrupulosa de las obras. Como entidad suministradora, subcontratista muy importante de ellas, hemos fijado nuestra atención en la COMPAÑIA INTERNACIONAL DE MADERAS, S. A., cuyas principales instalaciones, en la barriada de la Estación y en la carretera de Portugal, hemos visitado recientemente.

Abarca esta firma actividades de tipo industrial y comercial muy interesantes por su variedad. Enumeraremos las más importantes y que llamaron más nuestra atención en el rápido recorrido que, acompañados por su director-gerente, don Bernardo Micó Rojas, realizamos a través de las instalaciones.

La carpintería, en todos sus aspectos, merece especial atención de la Compañía, que ha instalado modernos talleres de serrería mecánica para su propio servicio y el de otras Empresas. Fabrica en serie para la construcción: puertas, ventanas, viguería, etc., además de ocuparse con intensidad de los encofrados, base de las modernas estructuras de hormigón.

La construcción en Andalucía y Extremadura hace gran consumo de elementos de cerrajería, tanto corriente como artística, por lo que la Compañía Internacional dirigió sus actividades en este sentido, montando un magnífico taller de forja de metales, para atender, no sólo a sus compromisos directos, sino a un amplio sector de clientela profesional. Parecía natural esta



orientación, cuando ya contaba con amplios talleres para la reparación y puesta a punto de maquinaria pesada para obras públicas y agrícolas. Aquí la Internacional de Maderas ofrece una característica muy atrayente para su clientela al establecer un rápido "servicio a domicilio", merced a un equipo móvil, perfectamente preparado, que acude rápidamente a efectuar las reparaciones de la maquinaria averiada en el propio lugar de trabajo, evitando los costosos transportes, no siempre posibles.

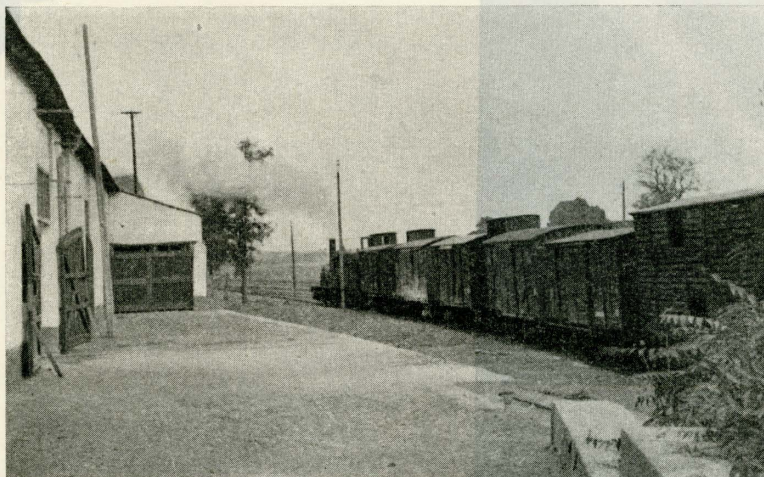
Pero las actividades industriales de esta Empresa no terminan ahí; otro de sus aspectos más importantes es la fabricación mecánica de ladrillos, tejas y material cerámico especial para forjados, con un rendimiento muy estimable, dadas las exigencias de la construcción actual. En atención a estas mismas exigencias, dada la complejidad de los sistemas de construcción, la Compañía Internacional de Maderas, S. A., abarca también el amplísimo campo del hormigón vibrado, produciendo piezas *standard* para el extenso plan de regadíos. Estos elementos prefabricados aceleran extraordinariamente la puesta a punto del Plan, así como también la fabricación en serie de tubería de hormigón centrifugado, postes para los tendidos telegráficos y de suministro de energía eléctrica, etc., etc.

Completa estas actividades una industria auxiliar de baldosín hidráulico en todas las variedades y medidas.

Plan Badajoz

Estas varias actividades de tipo industrial, tan someramente enumeradas, nos llevan a inquirir sobre los medios de transporte, que, establecidos organizadamente, se hacen muy económicos, por contar la Internacional con el único apartadero propio de la estación ferroviaria de la RENFE en Badajoz.

Convencidos de haber reseñado las distintas actividades industriales de esta Compañía, cuyas instalaciones acabamos de visitar, nos ocupamos, con don Bernardo Micó y alto personal de la Empresa en repasar las principales tareas comerciales que tienen encomendadas, aparte de la muy intensa de servir sus propias producciones.



En primer lugar, la Compañía atiende a sus muy extensos almacenes de materiales para la construcción propiamente dicha, con sus obligadas secuelas de saneamiento, calefacción, etc., siendo depositarios exclusivos de URTELLITA, de Fibrocementos Vascos, S. L., de Rentería (Guipúzcoa).

Es distribuidora la Internacional de PUERTAS MARGA, de Madrid, y de los CEMENTOS PORTLAND ASLAND.



En exclusiva, de los FORJADOS DE PISOS LADRIHIERO, y depositaria, para la provincia, de las viguetas B. O. C., de Madrid, y de los tableros contrachapados de CHAPAS FINAS, S. A.

Fuera del campo de la construcción, la Compañía Internacional de Maderas, S. A., es distribuidora de la SOCIEDAD DE EXPLOTACIONES INDUSTRIALES Y AGRICOLAS (EYASA), para entrega de sus grupos motobombas industriales y de riego, tractores agrícolas, material y maquinaria industrial en general y refrigeración.

Tales son, en resumen, las actividades que desarrolla la COMPAÑIA INTERNACIONAL DE MADERAS, S. A., una de las más importantes fuentes de suministros para la realización del Plan Badajoz.

G. G.