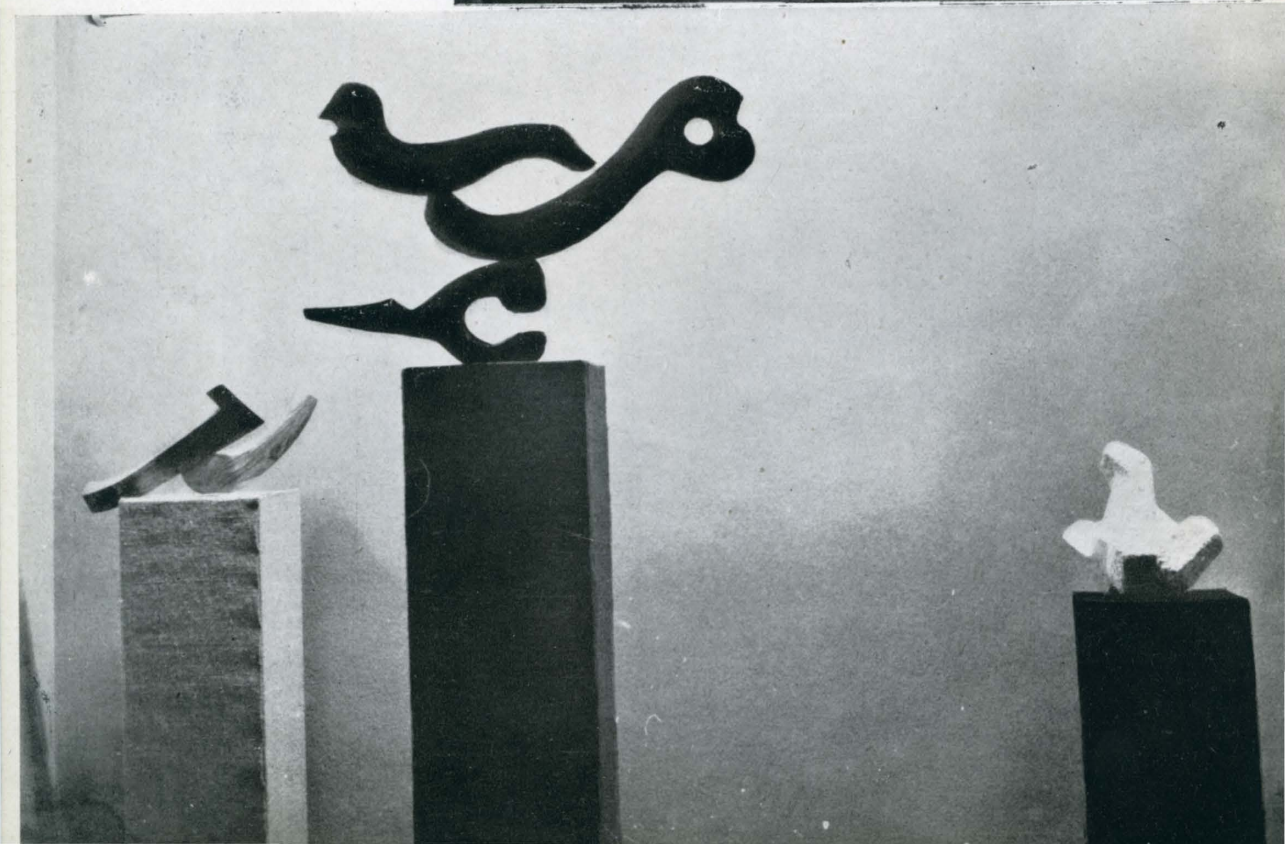
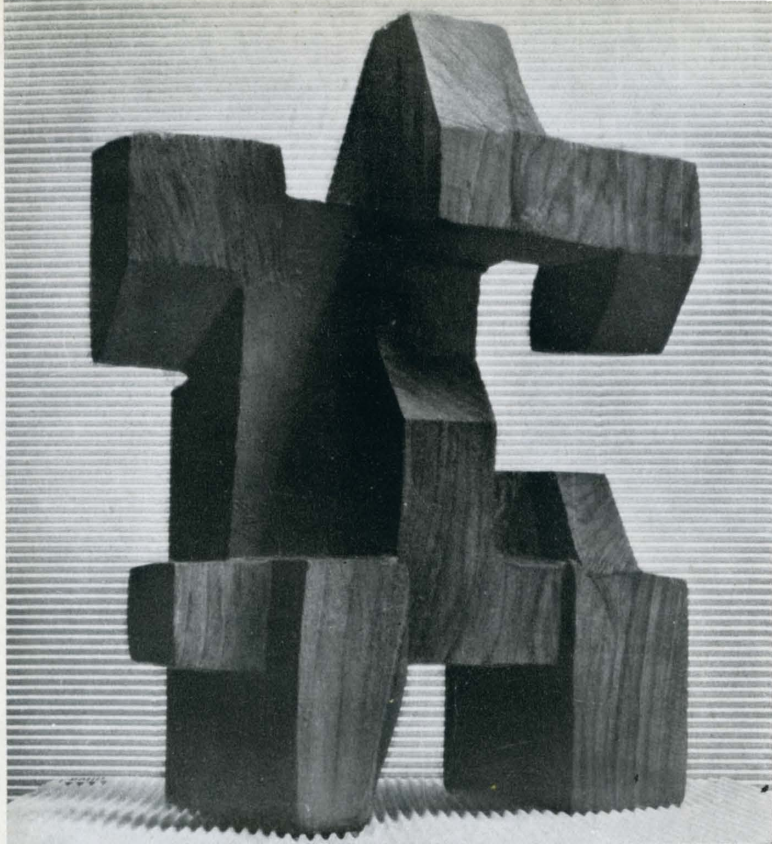


EXPOSICION DE
ESCULTURA

José-Ramón Azpiazu
Arquitecto

Dos aspectos de la Ex-
posición celebrada en la Ga-
lería Fernando Fe, or-
ganizada por el grupo
"Artistas de Hoy".





Forma estática.

Juego de volúmenes

y espacios rígidos.

Mutación posicional:

cambia su ritmo

vertical en horizontal.

Talla en madera de

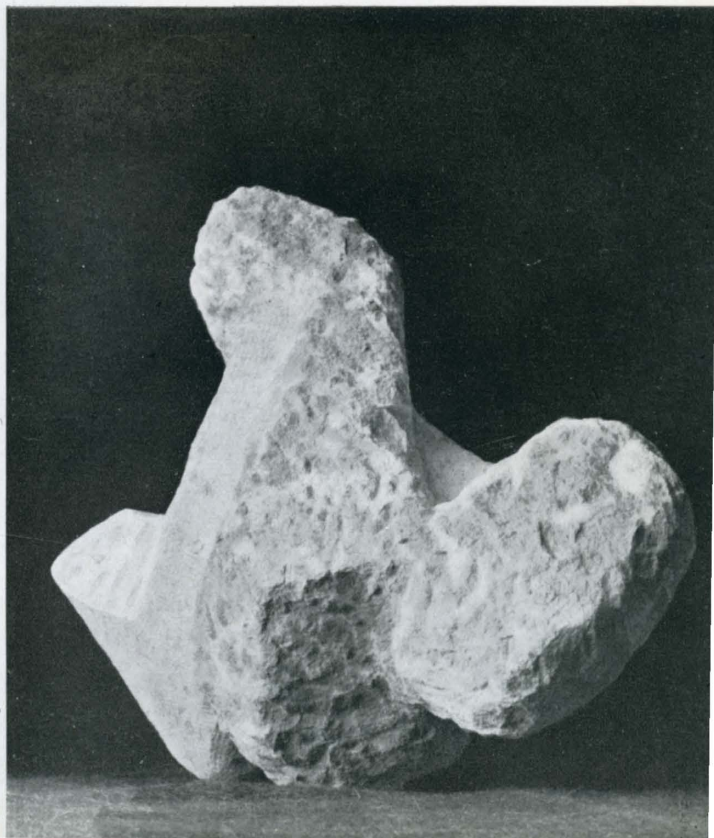
nogal negro.

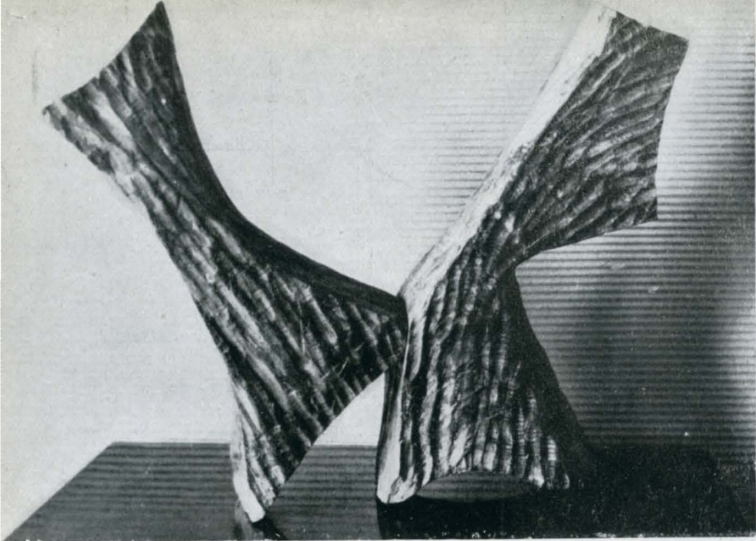
Forma dinámica.
Expresa movimiento
de caída en potencia.

Mutación posicional.

Talla en piedra caliza

(Escobedo).

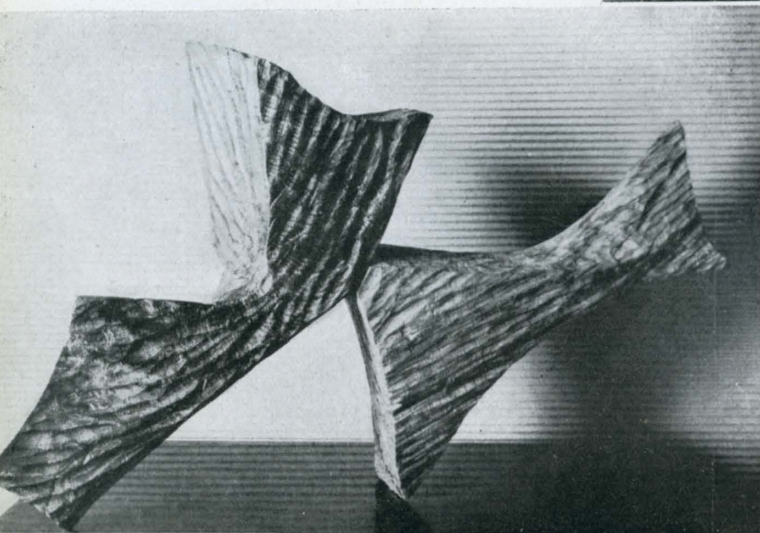




Forma mutable

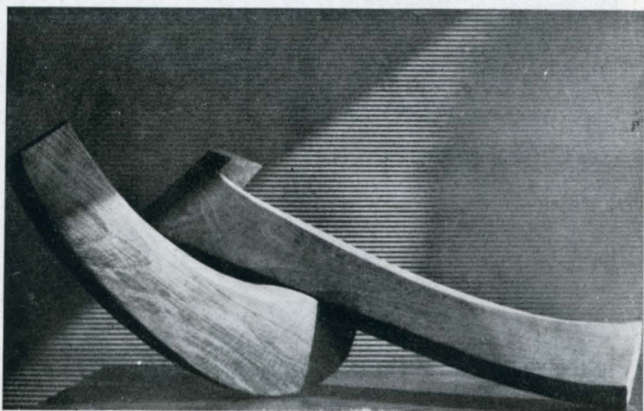
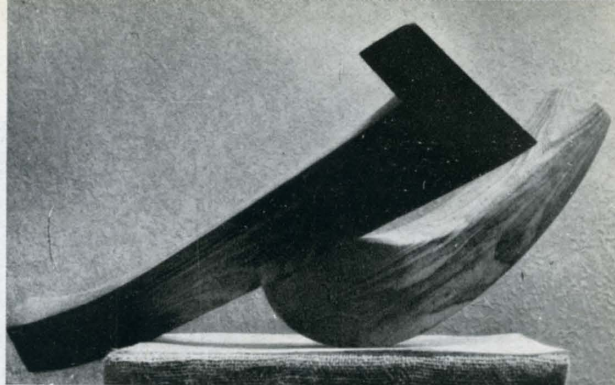
*por cambio de base
y por giro.*

*En este tipo de escultura,
el espacio forma parte de su esencia,
teniendo algunas veces
más importancia que la materia misma.
Incorporar el espacio a las formas,
invadiendo el campo de la arquitectura.*



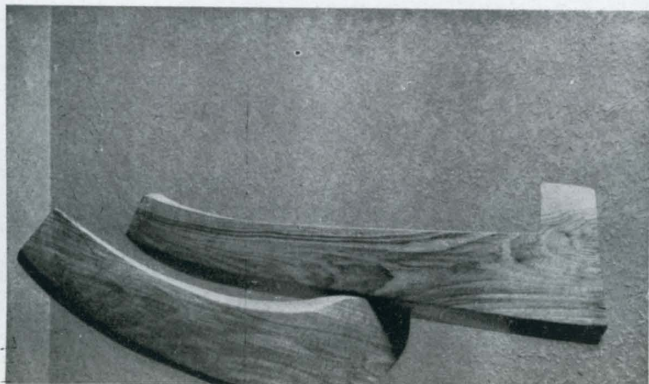
*Forma puramente dinámica;
en todas sus posiciones
indica un movimiento.*

*Forma mutable
por giro*



*Forma dinámica
en equilibrio estático.*

*Se ha procurado dar
a esta forma
una expresión aérea.*



*Talla en madera
de nogal.*