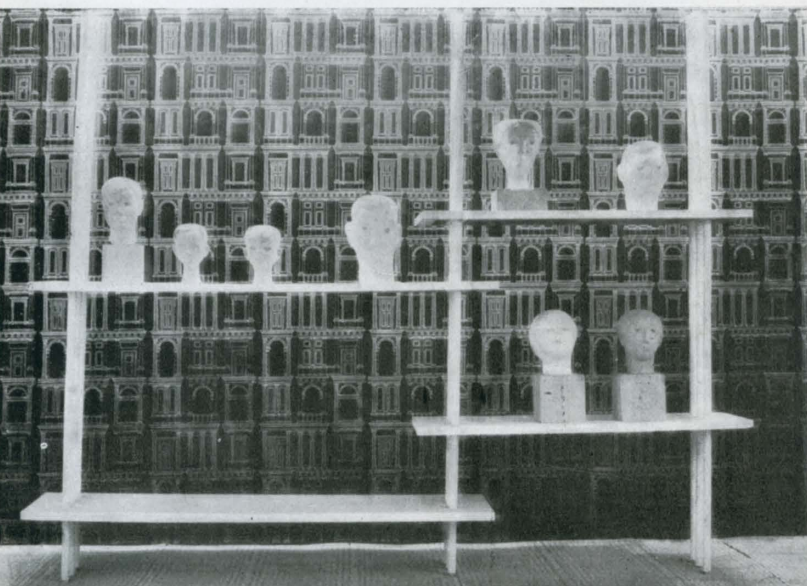
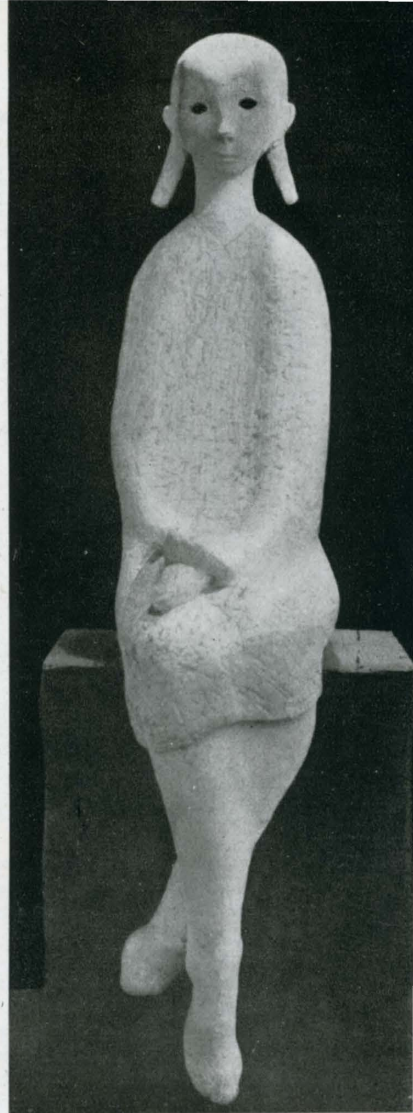
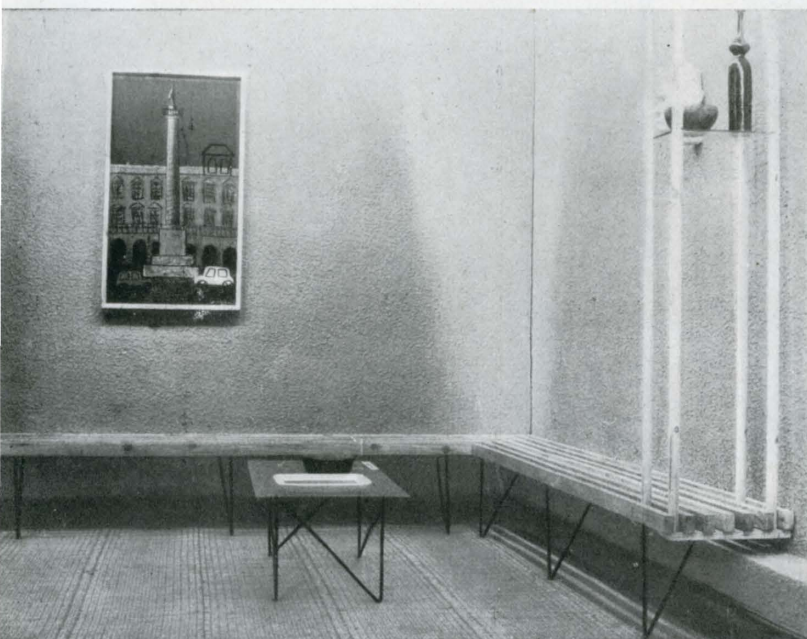


José Luis Sánchez.



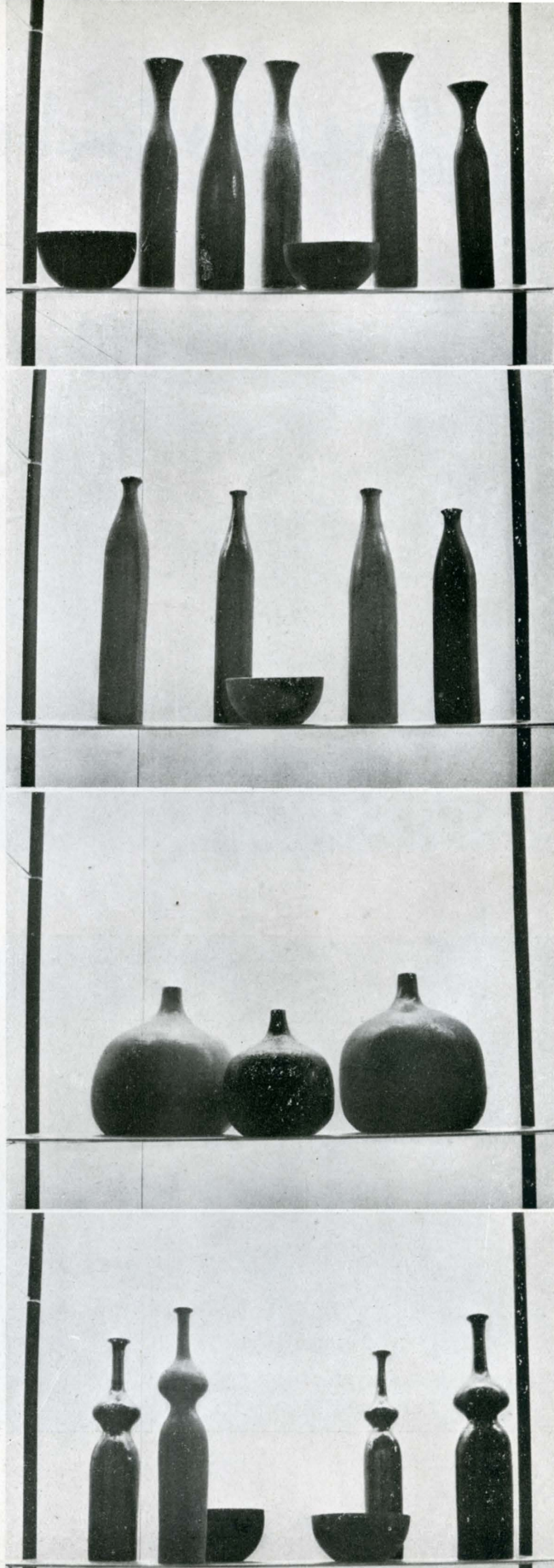
De este joven escultor, que acaba de celebrar una Exposición en el Ateneo de Madrid, ha dicho el escultor Angel Ferrant:

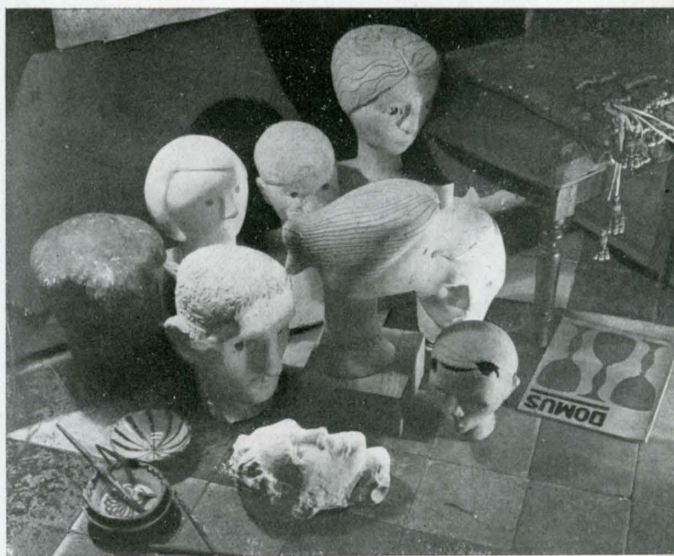
"José Luis Sánchez se inició en la clase de la Escuela de Artes y Oficios que me está encomendada. Pronto se manifestó en una buena disposición, poco corriente, para el arte: su inteligencia, más cultivada que su sensibilidad, quedó, sin embargo, subordinada a ésta desde el primer momento. No son los juicios previos los que le guían, aunque ellos le estimulan al idear. Es en su propia producción donde se ve que las ideas se le convierten en criterio. Y trabajando en este sentido es como con más confianza creo yo que se pueden esperar en el arte los mejores frutos. El tiempo me lo ha confirmado plenamente, hasta hoy, en José Luis



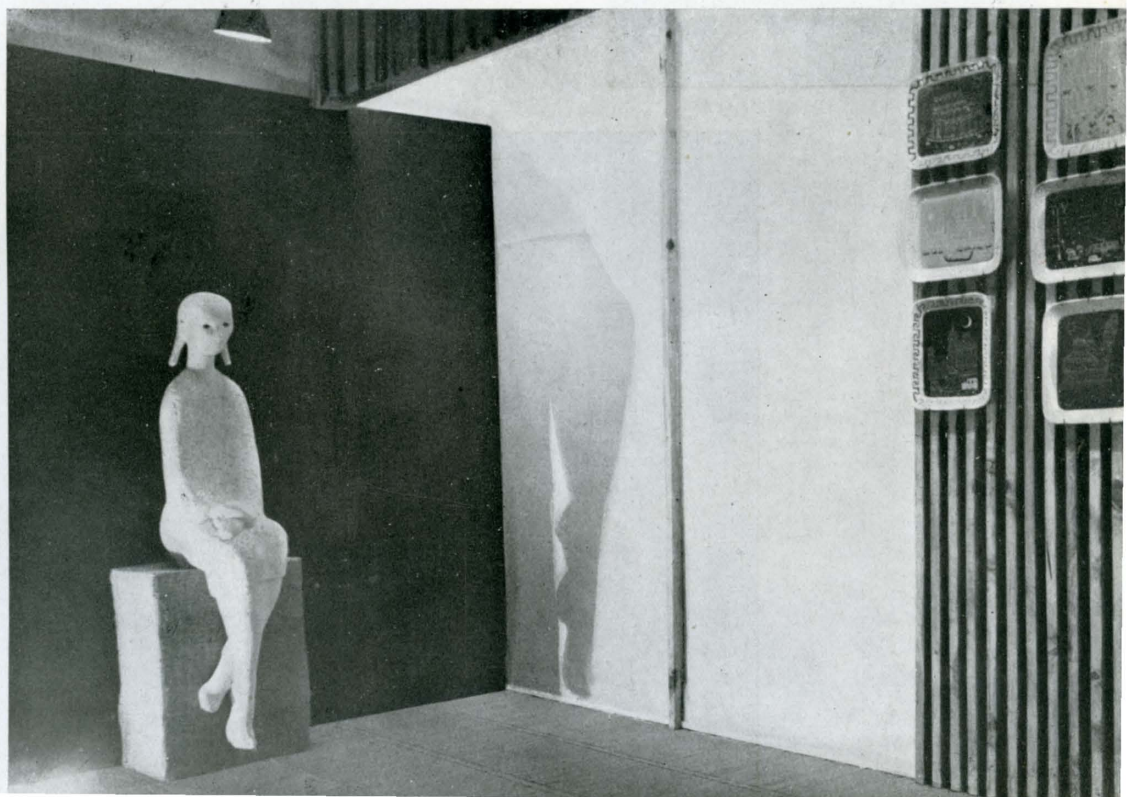
Sánchez, porque ahora ya su producción no es un balbuceo, sino confirmación cada vez más robusta de un sentido que a él mismo le sorprende por los horizontes que le descubre.

"El punto de vista personal es lo que determina, en el fondo, el precio de lo que se ve, y no de otra posición nace el latido de lo que se hace. Por el contrario, la mera colocación del individuo en la plataforma colectiva desemboca en un gamberrismo híbrido. No puedo por menos de declarar mi náusea ante las comparsas que marcan el paso en el Carnaval del arte, y mi tristeza al presenciar la polarización que actualmente se verifica en el mundo, ya se trate de abstractismo o de realismo socialista. Porque creo, porque sé, porque afirmo que el arte no es ni esto ni aquello. Entendámoslo bien: nada de lo que se repite reducido a fórmula; nada de lo que se hace ni nada de lo que se hizo sin pasión es arte. Hay una línea general, en la que cada día son más raras las excepciones, es decir, el arte; línea general que no supone un nuevo lenguaje plástico o los neologismos del mismo, siempre lícitos, sino una rutinaria multiplicación de formas fosilizadas o de formas existentes por inseminación artificial. José Luis Sánchez es de los jóvenes que se encaminan fuera de todo eso. Sabe de dónde viene y sabe a dónde va."





Retrato de niño. Cabeza del collar. Rincón del estudio. Detalle de la Exposición, en la que con medios humildes se ha logrado una adecuada ambientación de las obras expuestas. En esta Exposición figura la "Niña sentada", premiada en la última Nacional de Bellas Artes.





Dos muchachas que devanan una madeja. Tamaño natural.

