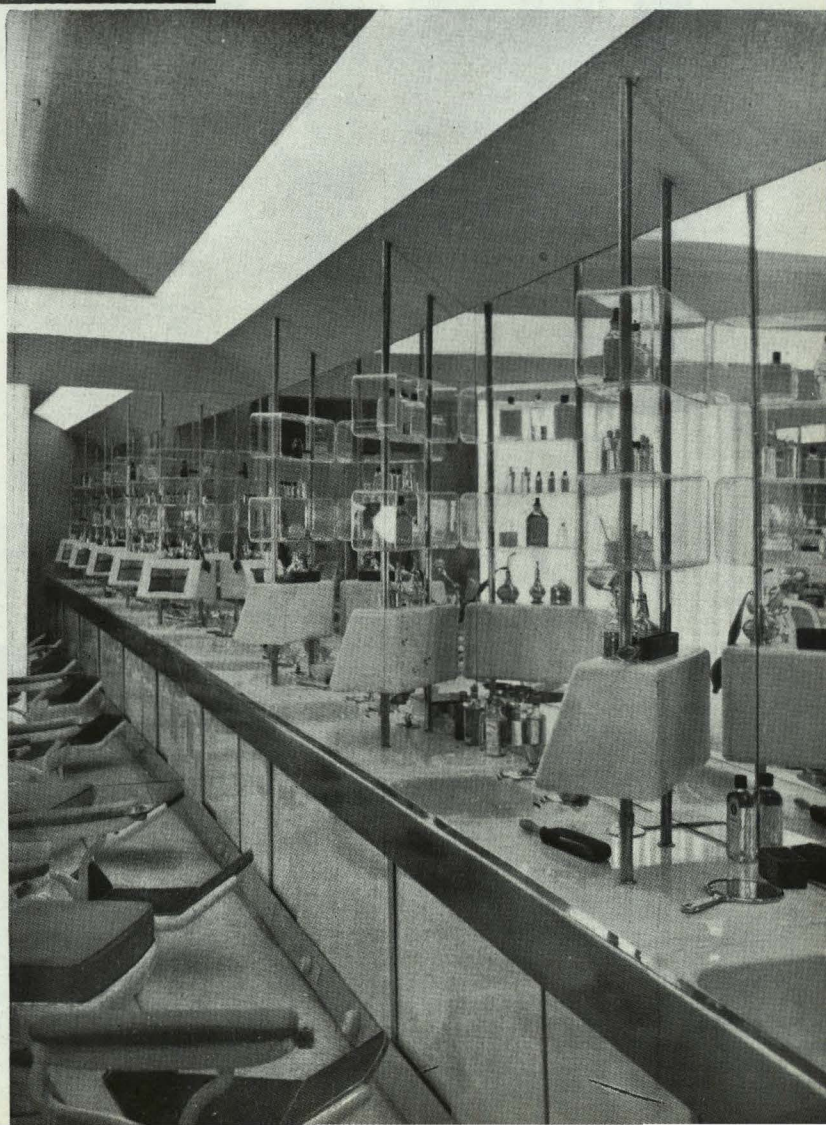


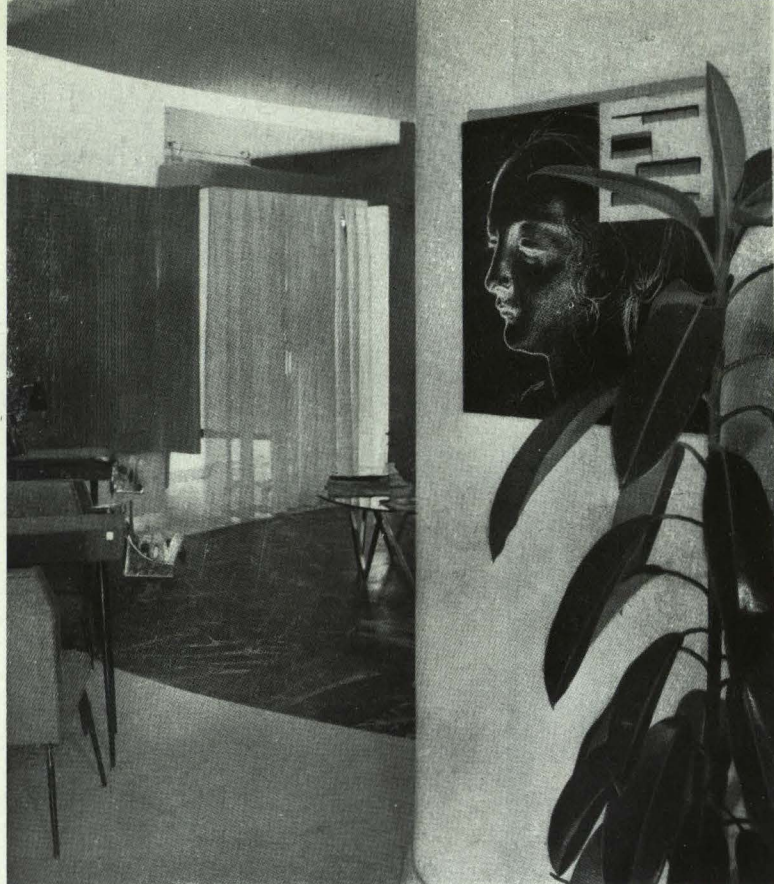
PELUQUERIAS EN EL HOTEL PALACE en Madrid



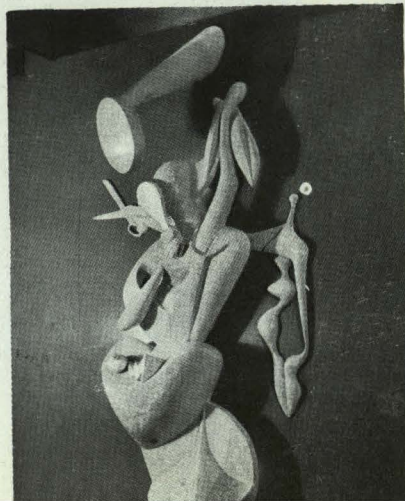
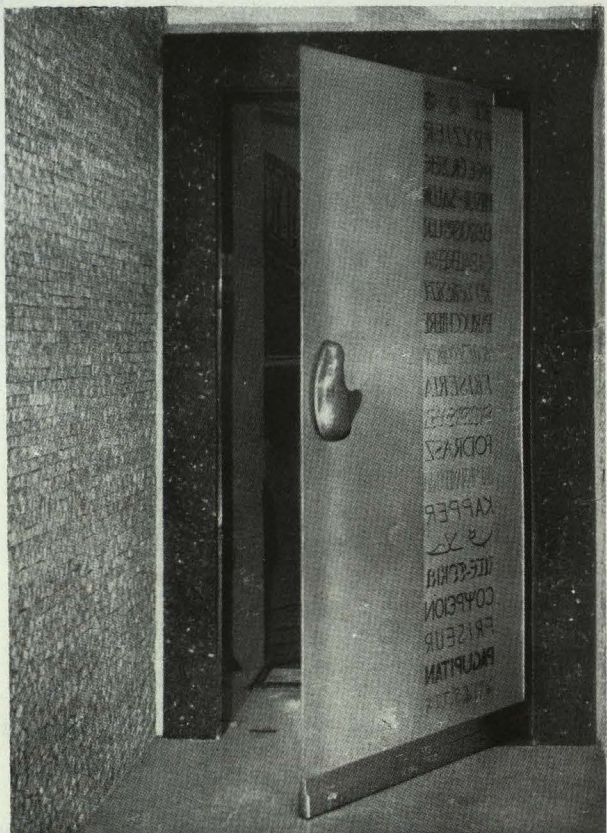
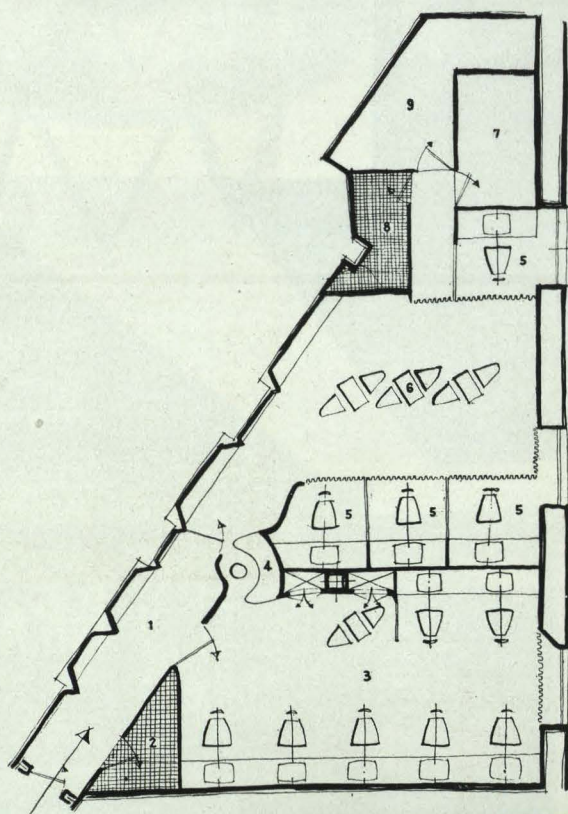
En el hotel Palace ha hecho Feduchi la reforma de las peluquerías para señoras y caballeros, sacando muy buen partido de la irregular planta disponible.

La instalación, además de recoger los últimos adelantos en esta materia de peluquería, está hecha con gracia y originalidad. En las fotografías se reproduce el vestíbulo, con las dos puertas de entrada a los departamentos de señora y caballero, indicadas por las figuras; sirven de tirador el paraguas y bastón, respectivamente.





Planta de la peluquería del hotel Palace, en Madrid: 1. Vestíbulo. 2. Vestuario personal.—3. Peluquería caballeros.—4. Caja.—5. Cabinas.—6. Peluquería señoras.—7. Masaje.—8. Vestuario personal.—9. Oficina, almacén.



Distintos pormenores de la instalación.