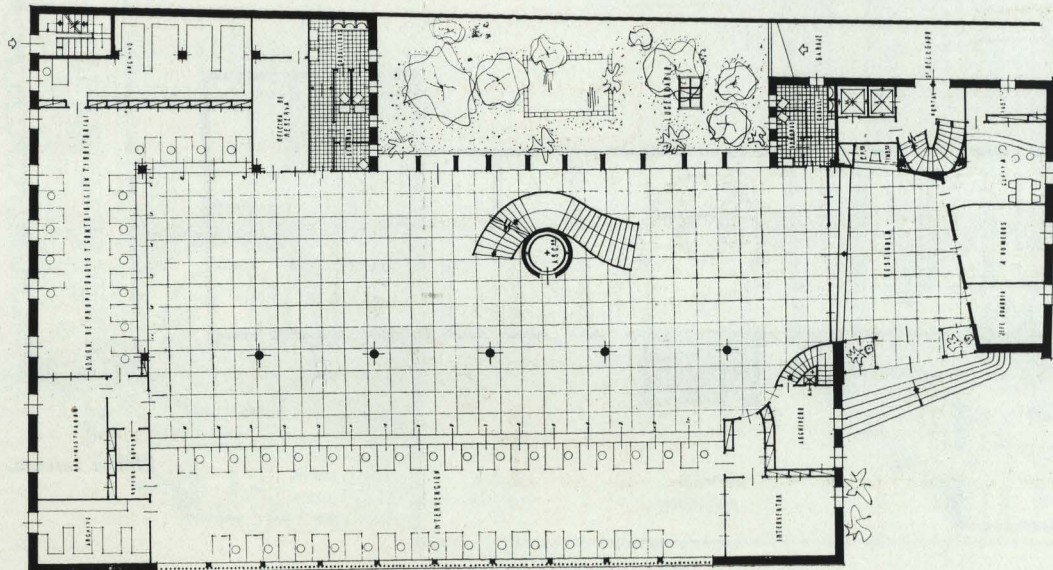
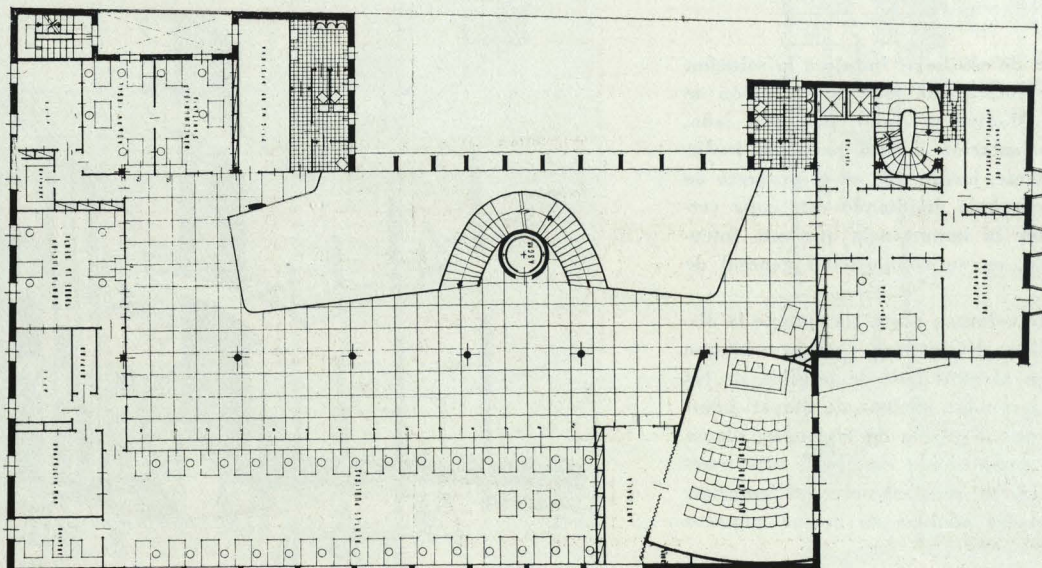


*Fachada lateral.*

PRIMER PREMIO ex-aequo  
Proyecto del arquitecto Alejandro de la Sota

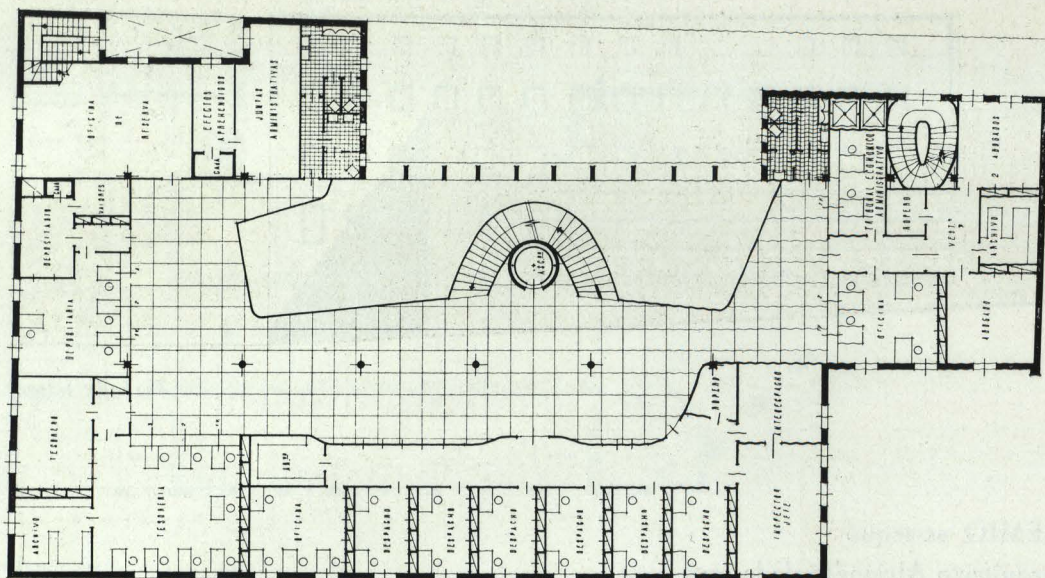


*Planta baja.*

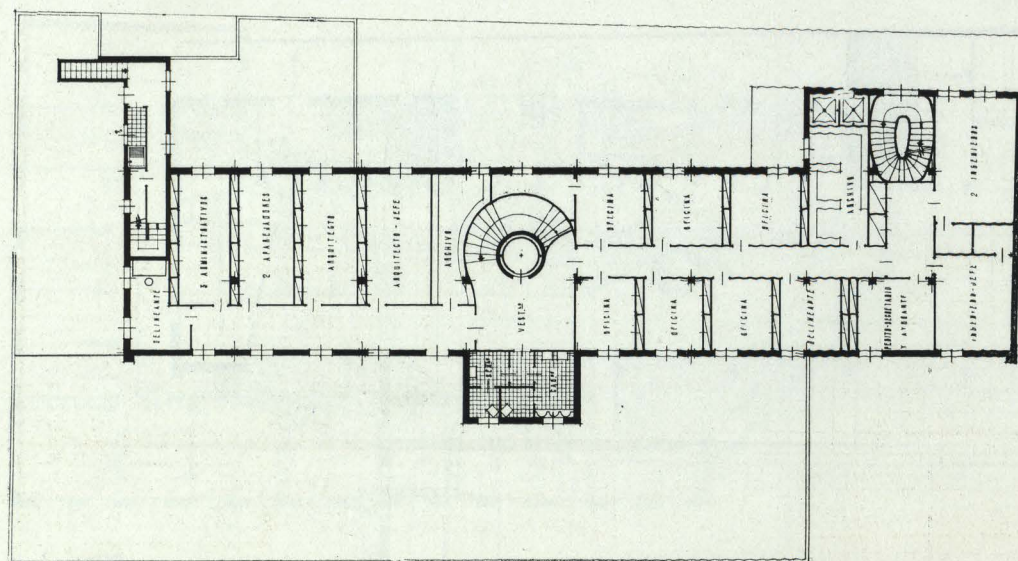


*Planta primera.*





*Planta segunda.*



*Planta tercera.*

*Perspectiva interior.*

La orientación de este solar indujo a la solución del edificio, de forma que toda su intención se dirija hacia el Mediodía; como, por otro lado, coincide esta orientación con la parte de jardín del solar colindante, jardín que en el proyecto de Delegación se continúa ampliando esta zona verde, se comprende la importancia que esta intención del edificio, en su composición general de planta, tiene.

La solución de volumen acusa claramente la disposición de oficinas del interior. Cuerpo o bloque alto que alberga al gran hall de público de las distintas plantas con las oficinas de mayor jerarquía, coronado por la planta de viviendas, planta destacada en la composición exterior y otro cuerpo de menor altura que envuelve al anterior, donde se sitúan las oficinas de mayor contacto con el público.

