

HOTEL MEMFIS en Madrid

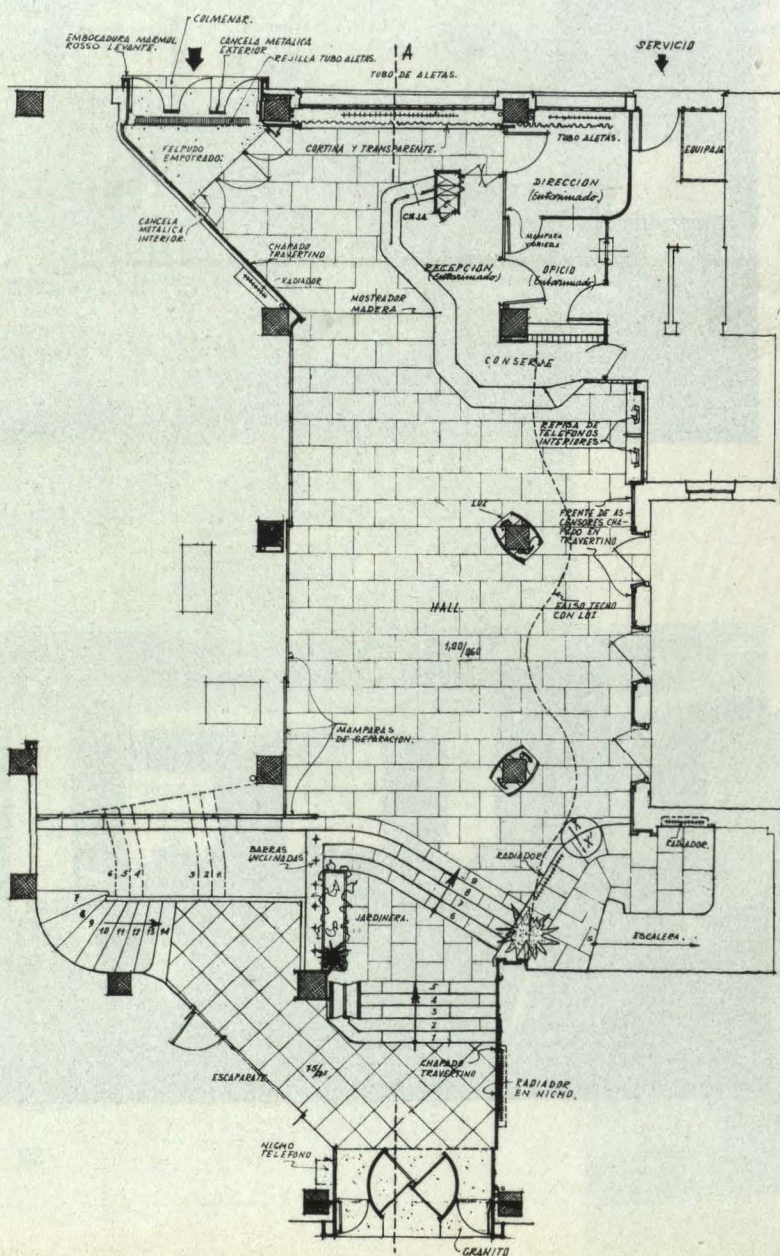
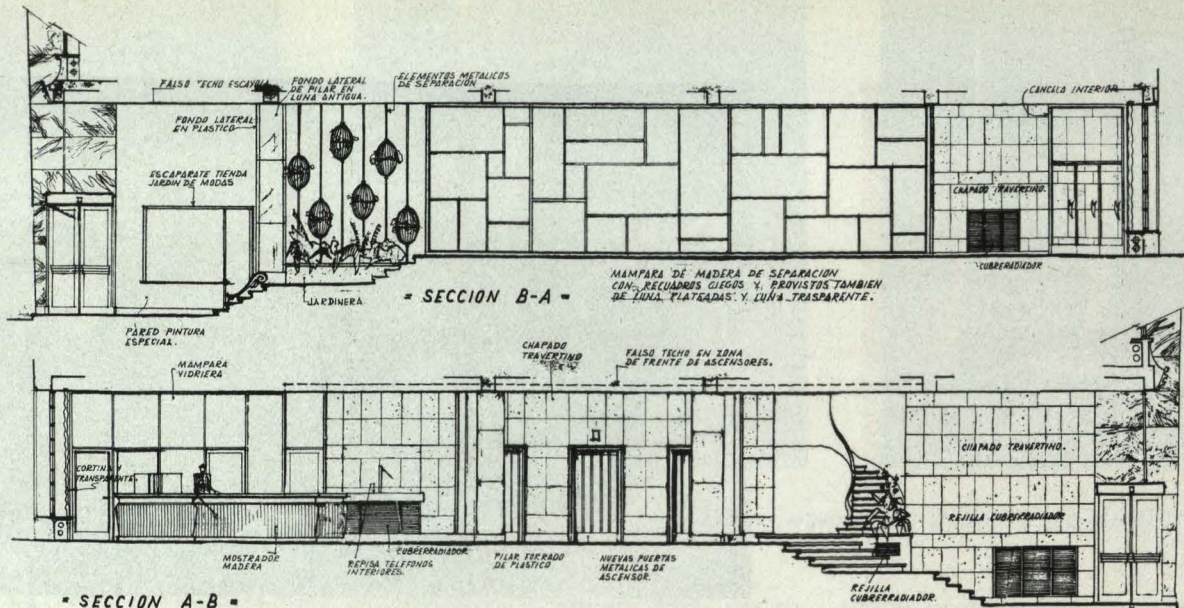
Arquitectos:

Manuel Cabanyes y
Cayetano Cabanyes

Este edificio está formado por un total de 15 plantas, dedicado, a excepción de parte de la planta baja y sótano, a hotel de viajeros y sus servicios correspondientes. En planta del tercer sótano, que ocupa sólo una parte de la superficie del solar, se emplazan las calderas, maquinaria de ascensores y de montacargas y almacenes para el hotel. En el segundo sótano, y en su zona principal, con acceso directo a la calle, está el restaurante con sus servicios. En el primer sótano, la zona central la ocupa el bar como anexo del restaurante, y los servicios de aseo; la superficie restante se dedica a la tienda de la planta baja. En planta baja existen dos zonas, una de ellas dedicada a tienda y la otra a acceso, recepción del hotel y acceso al bar restaurante. En planta primera, ya íntegra para el hotel, está el gran hall, el bar, zona de desayunos, sala de banquetes y servicios generales.

Las habitaciones se distribuyen en las plantas segunda a novena, ambas inclusive, con once habitaciones exteriores y cuatro interiores. En la planta segunda se suprimen las habitaciones interiores, que se sustituyen por las instalaciones de peluquería y salón de belleza. En las plantas 10 y 11 se han instalado siete departamentos y las instalaciones de lencería, lavado, planchado, etc.





HOTEL MENFIS: Detalle de la planta baja con acceso al hotel, hall general, recepción y servicios. A la izquierda, escalera de bajada al restaurante y bar en planta de sótano.



*Hotel Menfis. Pormenor
del chaflán de fachada.*