

Depósito elevado de agua y torre de anuncios. Se ha aprovechado aquí muy felizmente este elemento, que normalmente suele ser un adefesio, para crear un motivo arquitectónico de mucha significación en el conjunto. En el lienzo ciego se colocarán las iniciales del anagrama de la Sociedad.

EDIFICIO PARA INDUSTRIAS ELECTRONICAS, S. A.

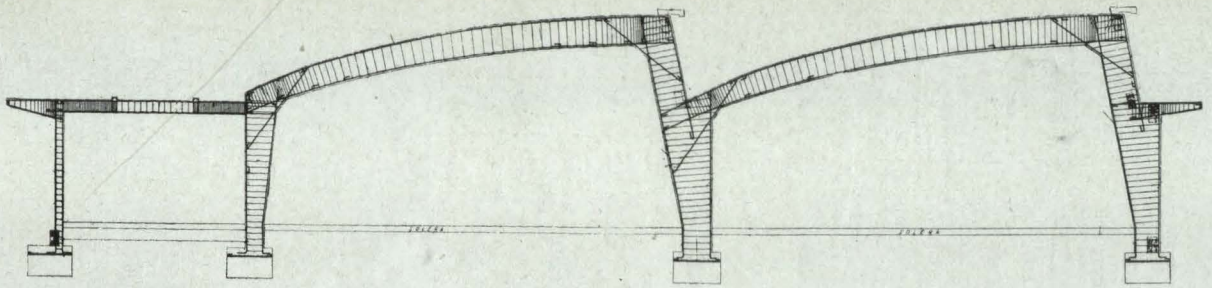
Arquitectos: José M. Bringas y José L. Arrese

Industria Electrónica, S. A., ha determinado establecer en España las actividades a que se dedica en Estados Unidos la Radio Corporation (R. C. A.).

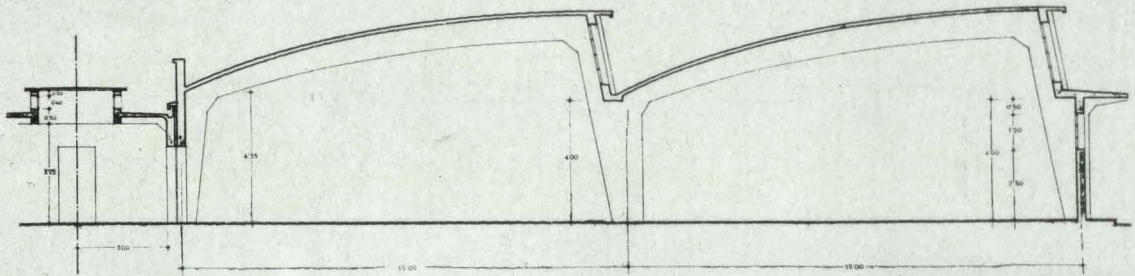
A este fin adquirió en la Avenida de América (Autopista de Barajas), de Madrid, un solar de 30.000 m², capaz para poder desarrollar el programa que por etapas se proyecta realizar.

La primera parte, que es la ya construida, está destinada a fabricación de discos, tocadiscos y receptores de televisión; es fácilmente ampliable en su superficie sin perturbar los trabajos de producción. Cinco departamentos independientes, pero en íntima conexión, componen esta primera fase.

- a) Portería, vestuarios, transformadores y botiquín.
- b) Oficinas, dirección y sala de grabación.



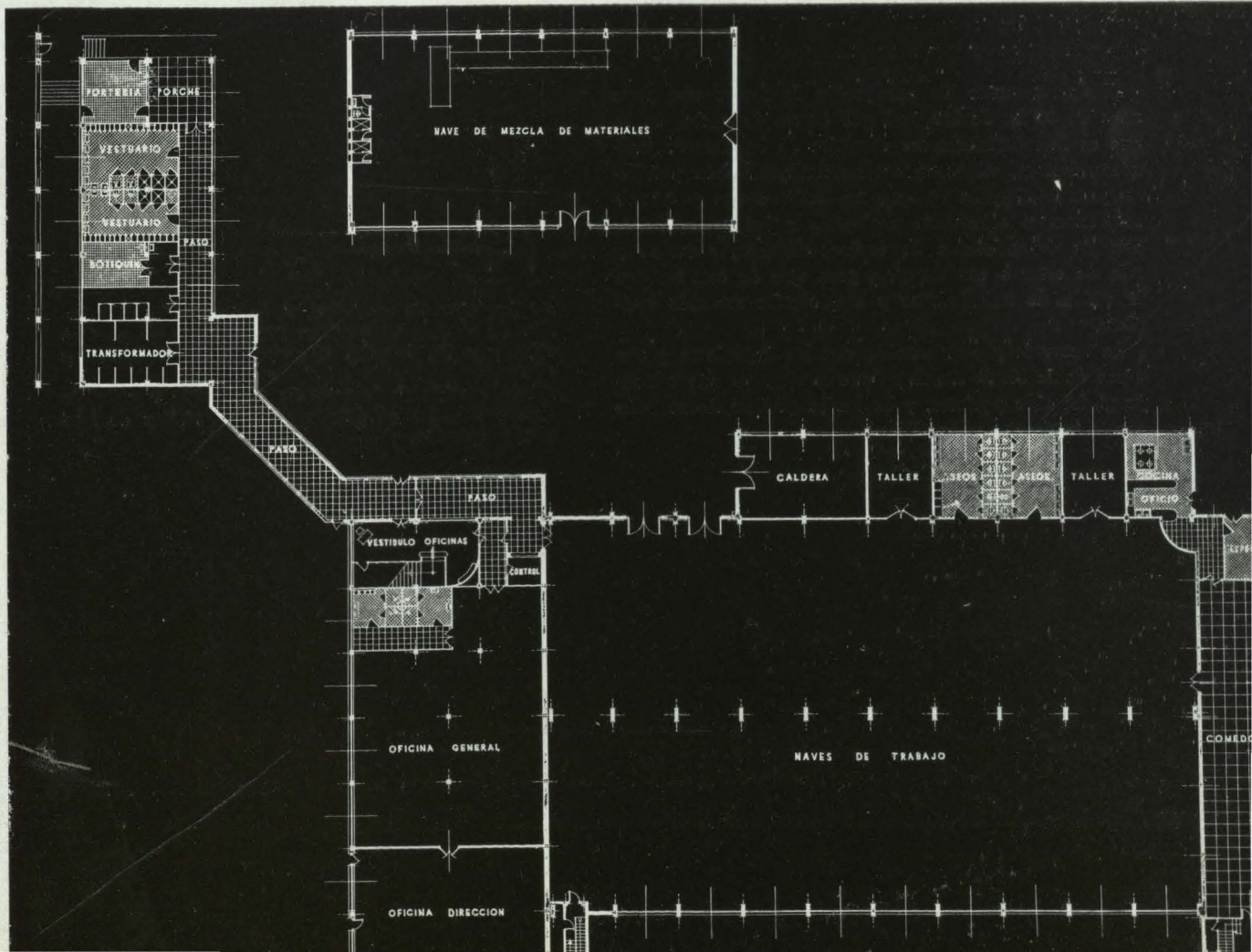
*Formas de hormigón armado
de la Nave de producción.*

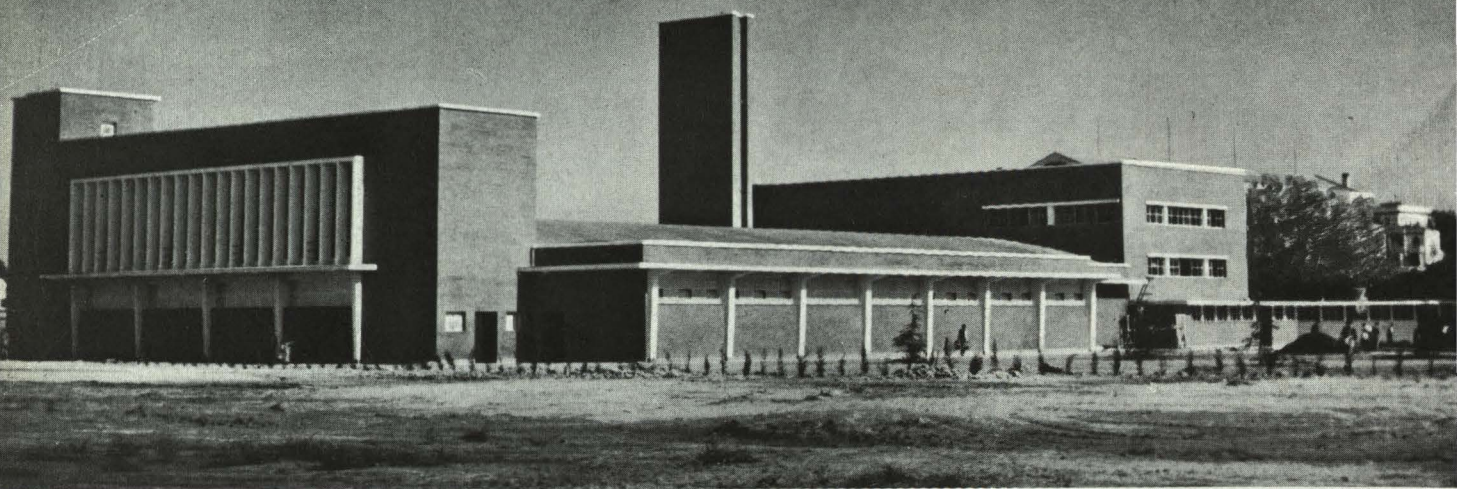


- c) Nave de producción y almacén.
- d) Pabellón de mezclas o preparación de materiales.
- e) Pabellón de obreros, con sus comedores, cocina y sala de conferencias o de estar.

En el pabellón b), la planta baja se ha destinado a oficinas, dirección, etc., y la planta primera, a sala de grabación, perfectamente aislada y acondicionada para que pueda acomodarse al registro de grandes conciertos.

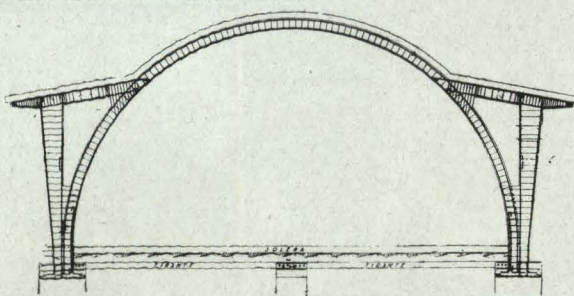
Planta general de la fábrica. A la izquierda, la entrada con el pabellón de mezclas, arriba, y vestíbulo, portería y transformadores, abajo. A continuación, en el rectángulo vertical, las oficinas en planta baja y sala de grabación en las plantas altas. Después, la nave de producción, y finalmente, el pabellón de estar y comedores de los obreros.





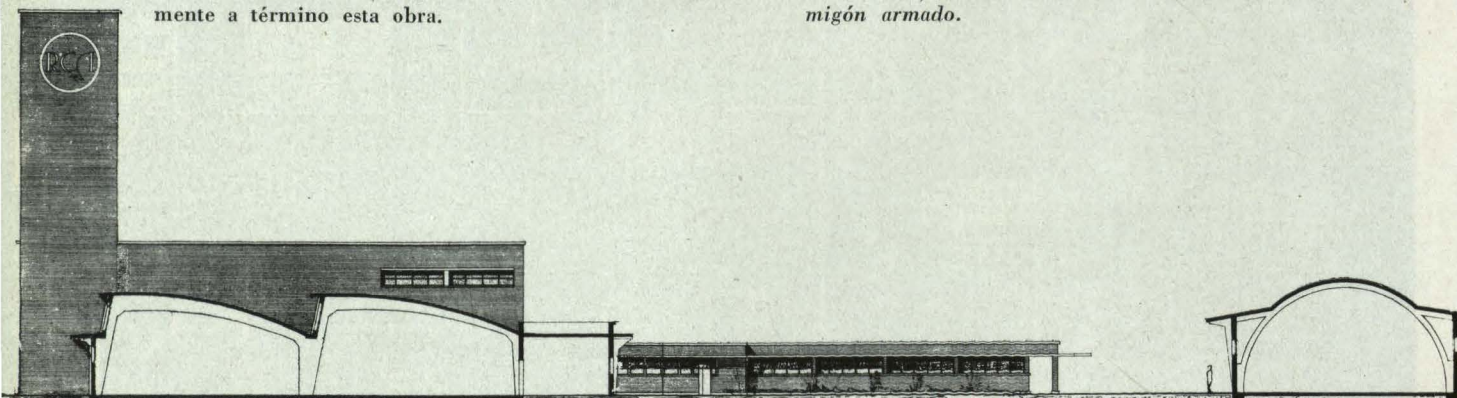
El departamento de producción lo forma una gran nave de 50 m. de longitud por 30 m. de ancho, en la que se han instalado los servicios de laboratorio, matrices, formas, etiquetas, empaquetado, almacén y talleres para fabricación de aparatos. Unida a esta gran nave se encuentra el edificio destinado a los trabajadores, con las dependencias de cocina, almacén, comedor y sala de estar o conferencias, para que de esta manera la unión de trabajadores y empresarios sea más completa.

La armonía y comprensión con los ingenieros y técnicos de la R. C. A., lo mismo nacionales que extranjeros, ha sido perfecta, y ha hecho posible llevar felizmente a término esta obra.

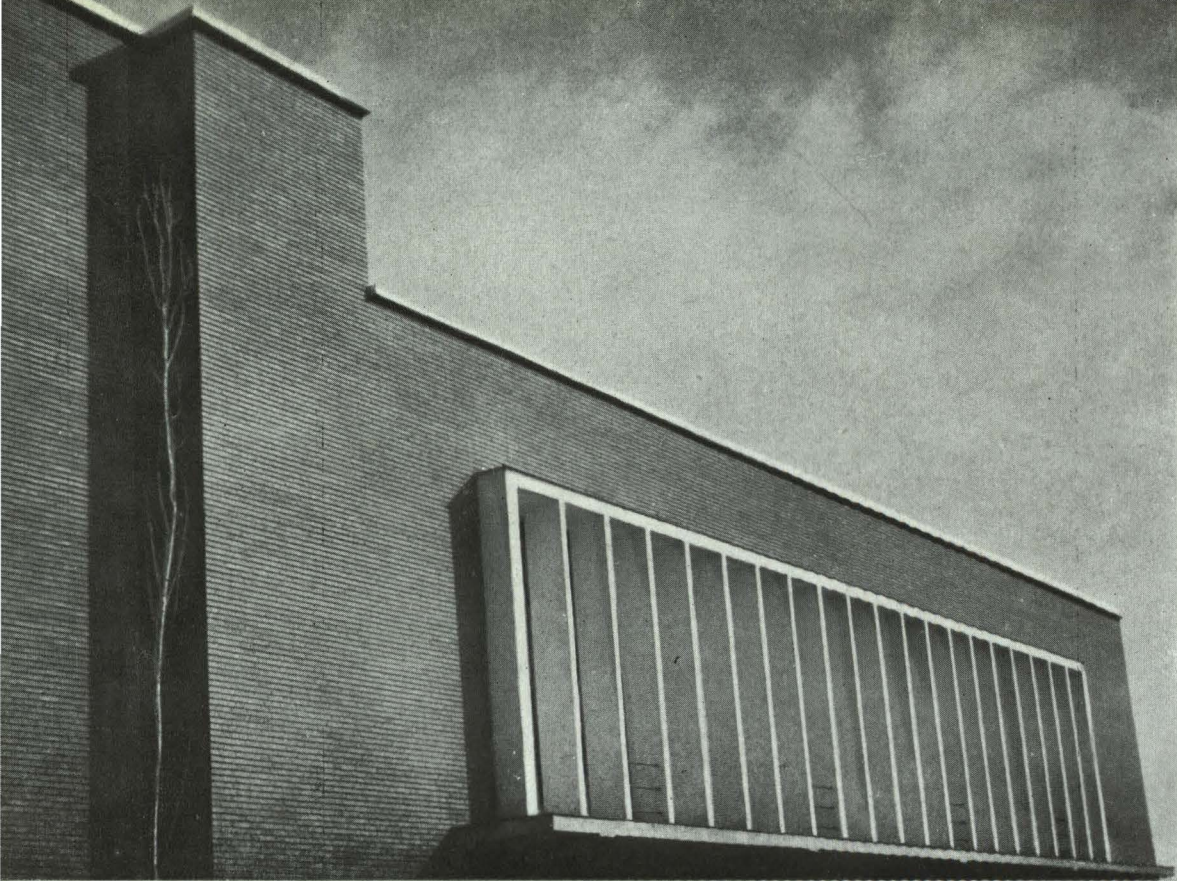


Arriba, vista de conjunto. A la izquierda, el pabellón de obreros. A continuación, la nave de producción, y a la derecha, el pabellón de grabación y oficinas.

Abajo, sección de la nave de producción y pabellón de mezclas, con el detalle de la estructura de hormigón armado.







*Pormenor de la
fachada de la
sala de estar de
obreros y vista
de conjunto.*

(Fotos Kindel.)

