

Perspectiva de conjunto.

VIVIENDAS PARA OPERARIOS EN IVREA (Italia)

Arquitectos: Ugo Sissa
y Marcello Nizolli

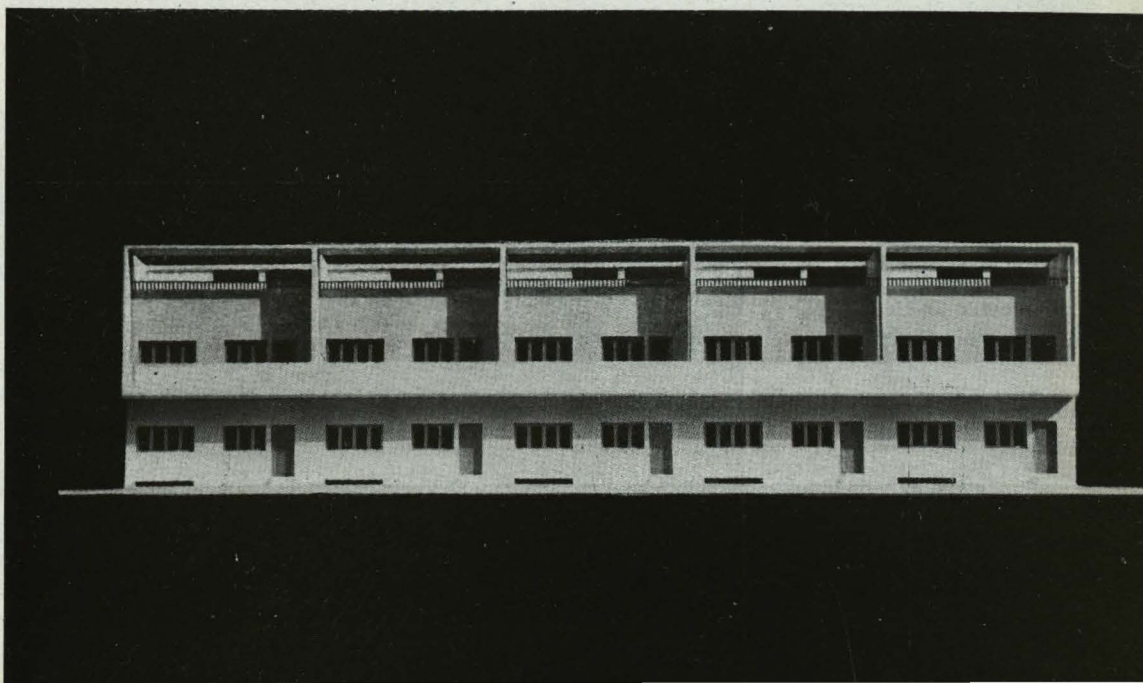
El conjunto se dispone sobre una superficie de 24.000 m², y podría alojar 285 personas con densidad inferior a 120 habitantes por hectárea.

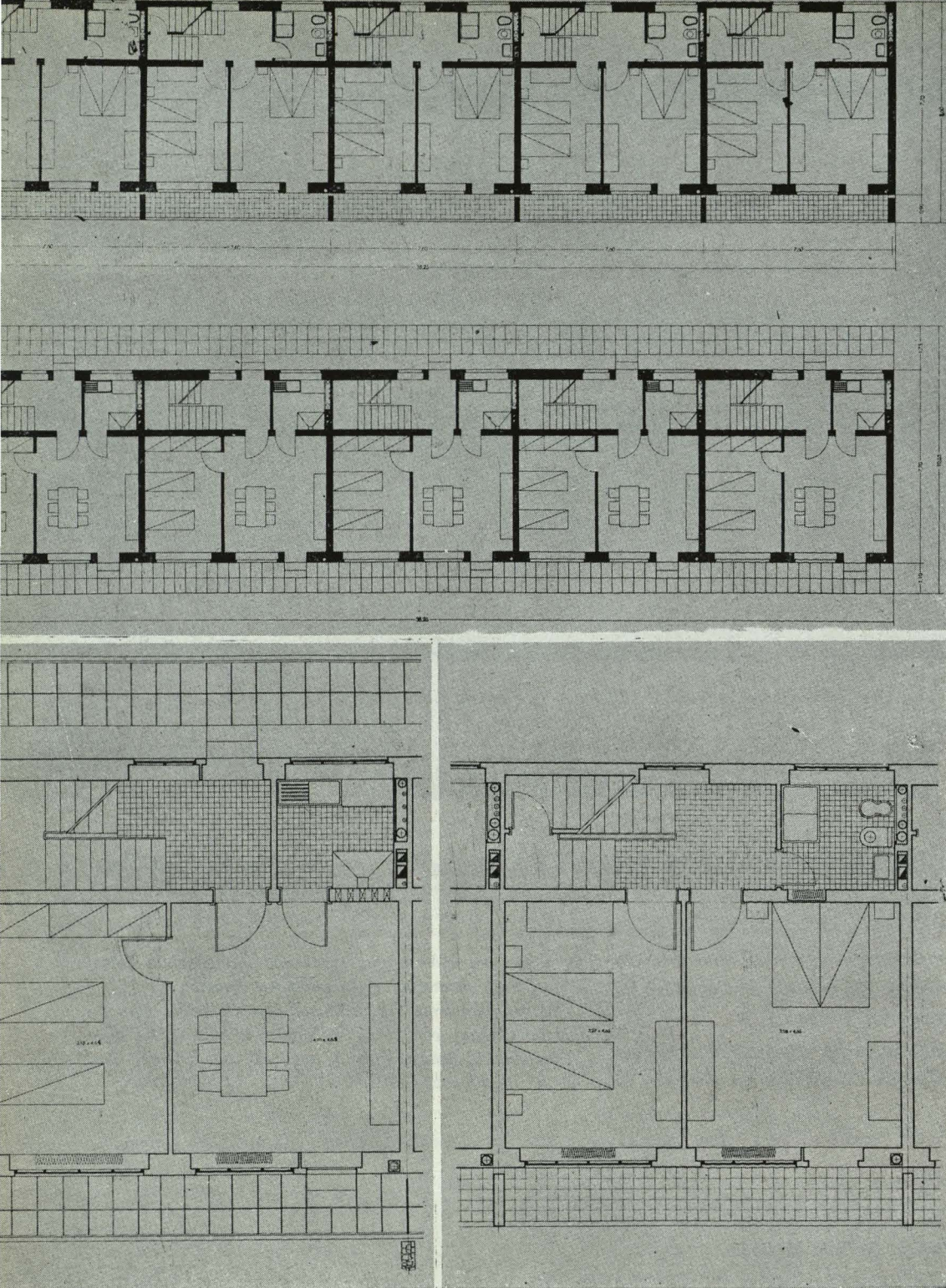
El barrio se separa de la vía principal de comunicación por una zona verde. El acceso a las viviendas se

hace por su lado norte, separando las filas de casas 34 m. para garantizar el soleamiento directo.

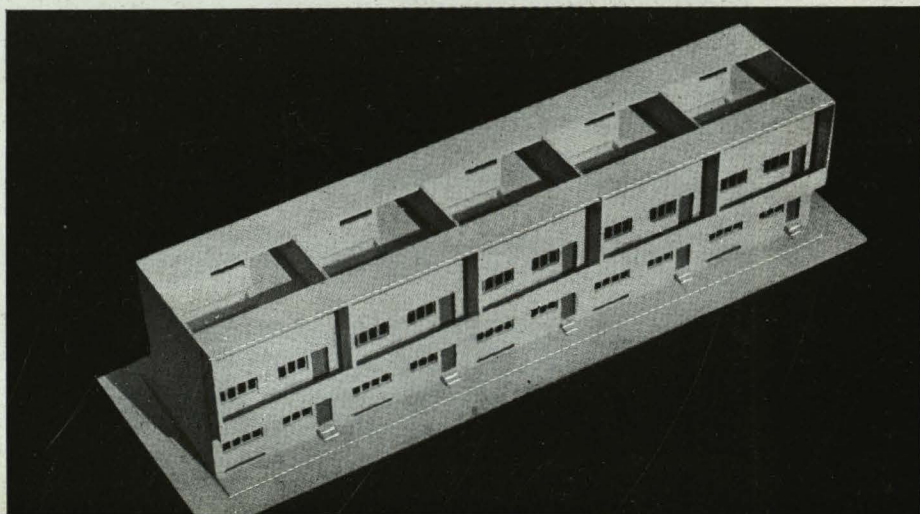
Se han dispuesto tres edificios con viviendas tipo A en dos plantas, con 76 m² de superficie útil, y seis edificios con viviendas tipo B, una en cada planta, con 42 m² de superficie útil.

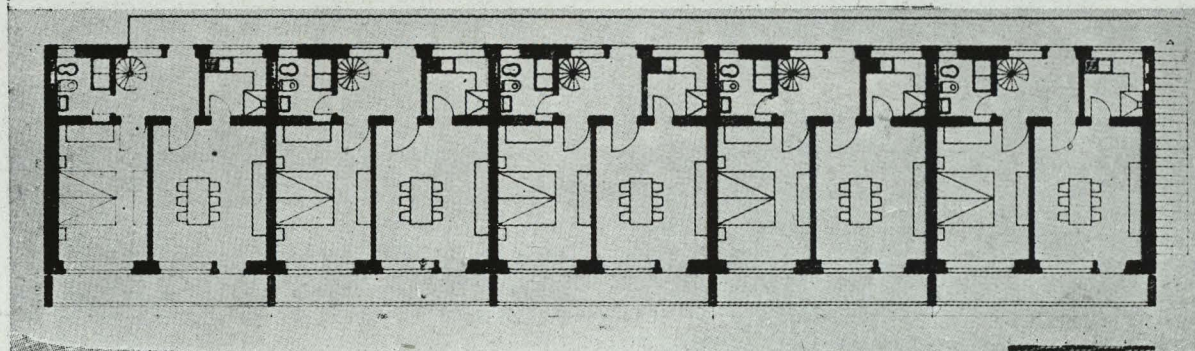
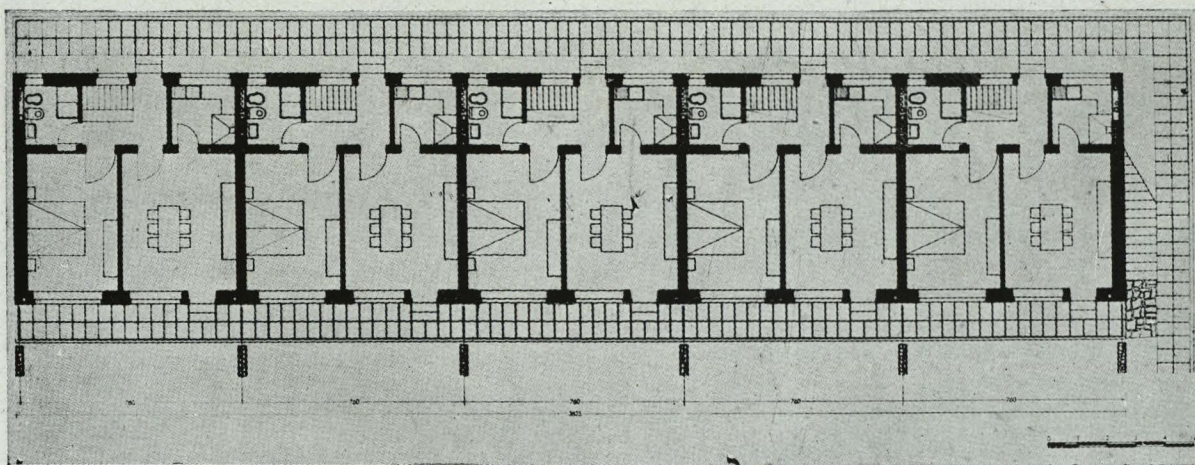
Mod.lo. Fachada Mediodía.





Viviendas tipo A.—Una vivienda en dos plantas, para seis personas, ampliable a siete, poniendo una cama en el cuarto de estar. Superficie útil entre las dos plantas, 75,8 m².





Viviendas tipo B, una en cada planta. La baja dispone de un jardín anejo, y la del piso superior se amplía con una terraza. Están previstas para alojar dos personas y, eventualmente, tres por vivienda.

Comedor estar . . .	18,4 m ²
Dormitorio	15,3 —
Baño	3,8 —
Cocina	4,4 —

TOTAL . . . 41,9 m² de superficie útil.

