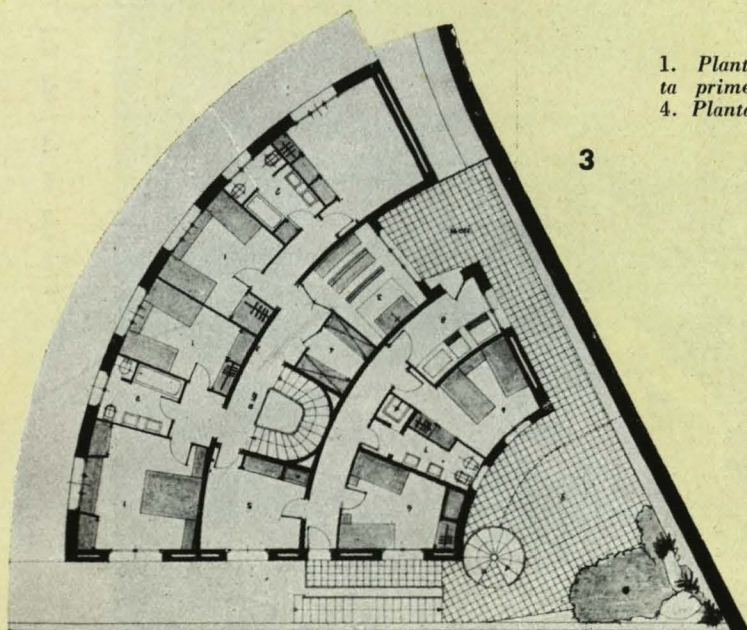
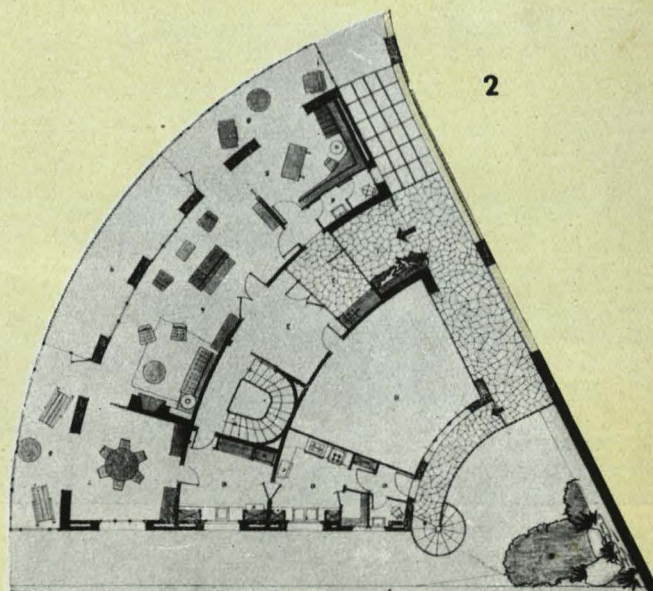
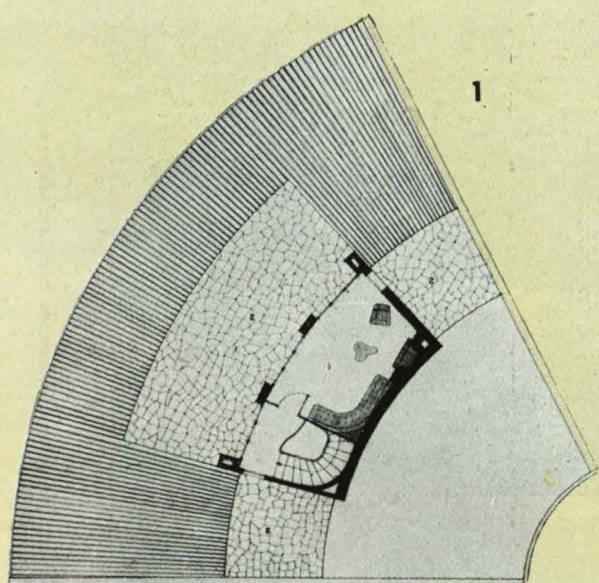


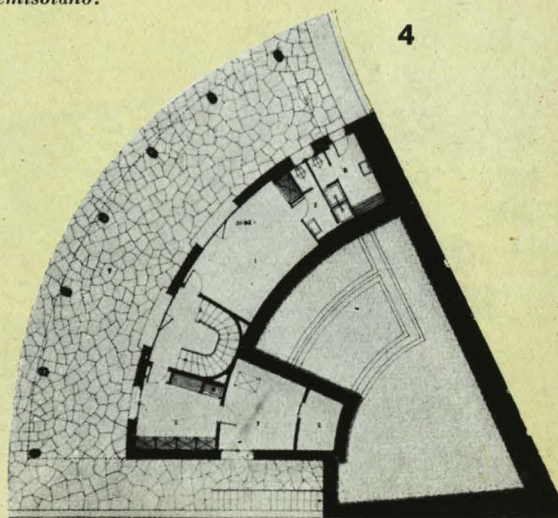


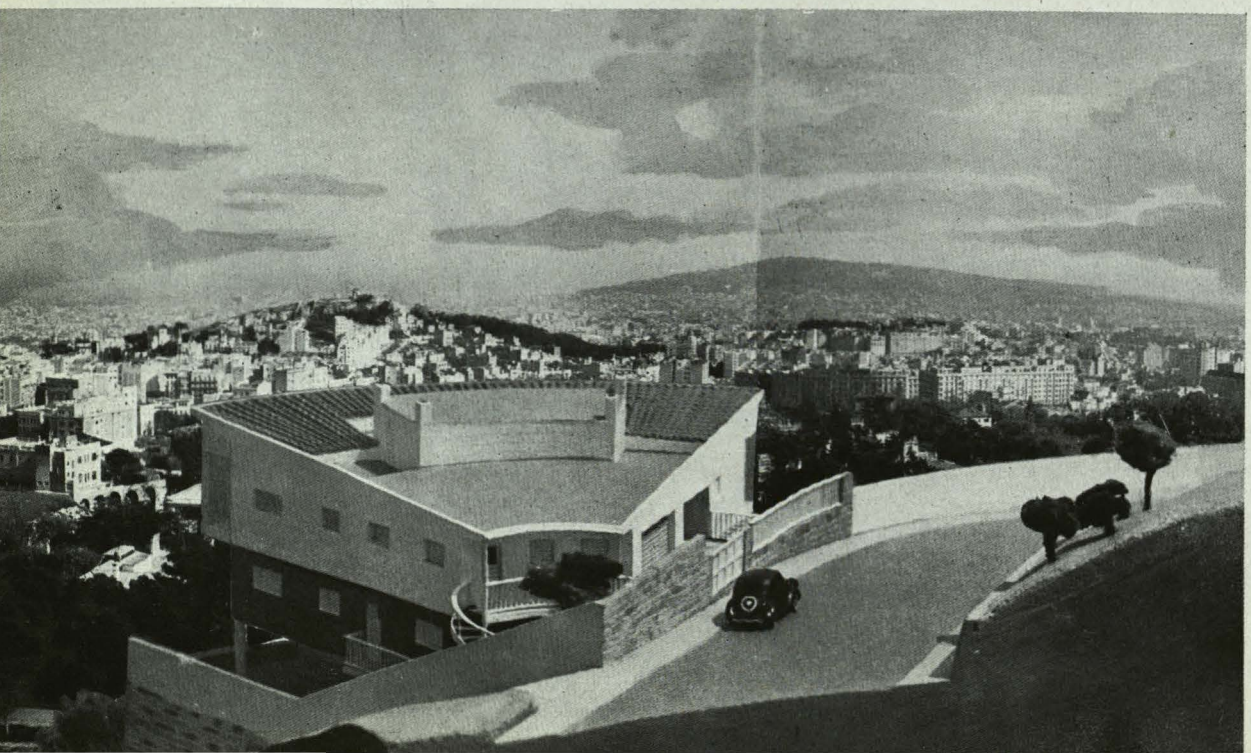
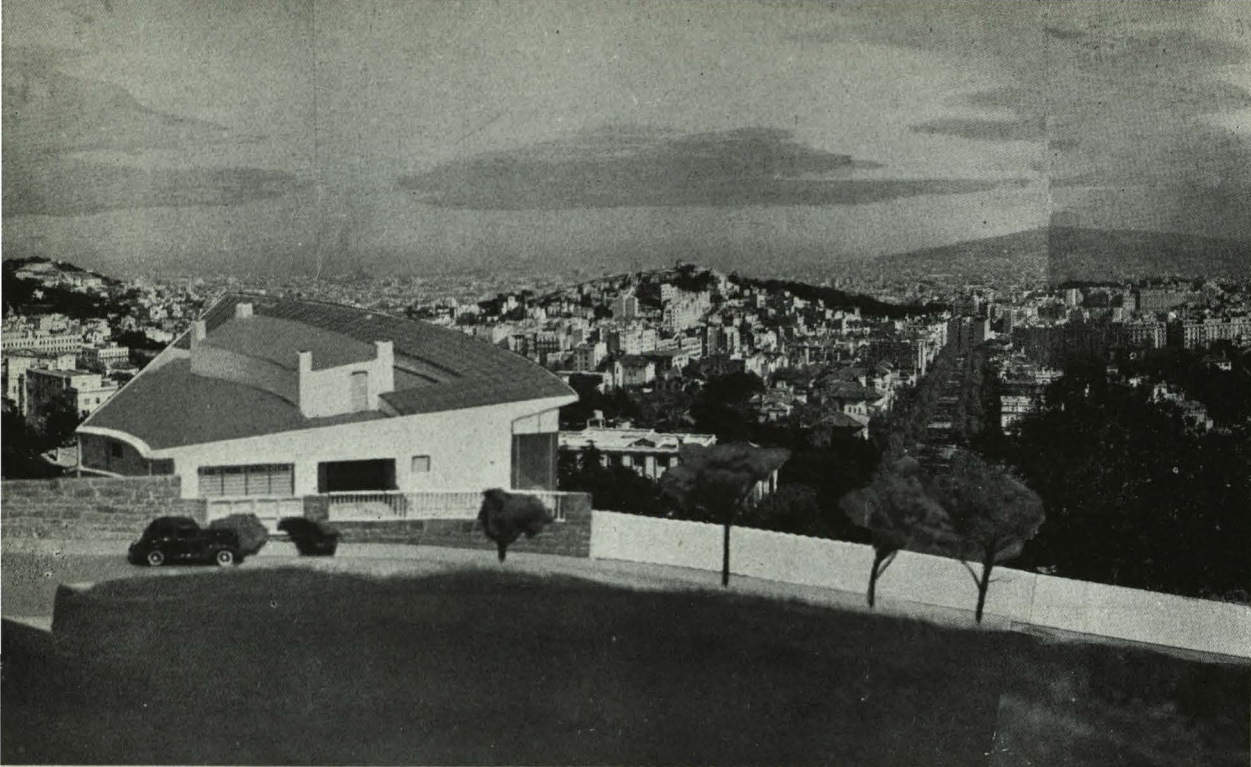
VIVIENDA EN LA FALDA DEL TIBIDABO, Barcelona

Arquitectos: Alejandro Font, Manuel Valls y
José A. Coderch de Sentmenat



1. Planta de áticos.—2. Plan-
ta primera.—3. Planta baja.
4. Planta semisótano.





Vivienda en la falda del Tibidabo, Barcelona. Distintos aspectos del edificio con el fotomontaje de la maqueta en su auténtico emplazamiento.