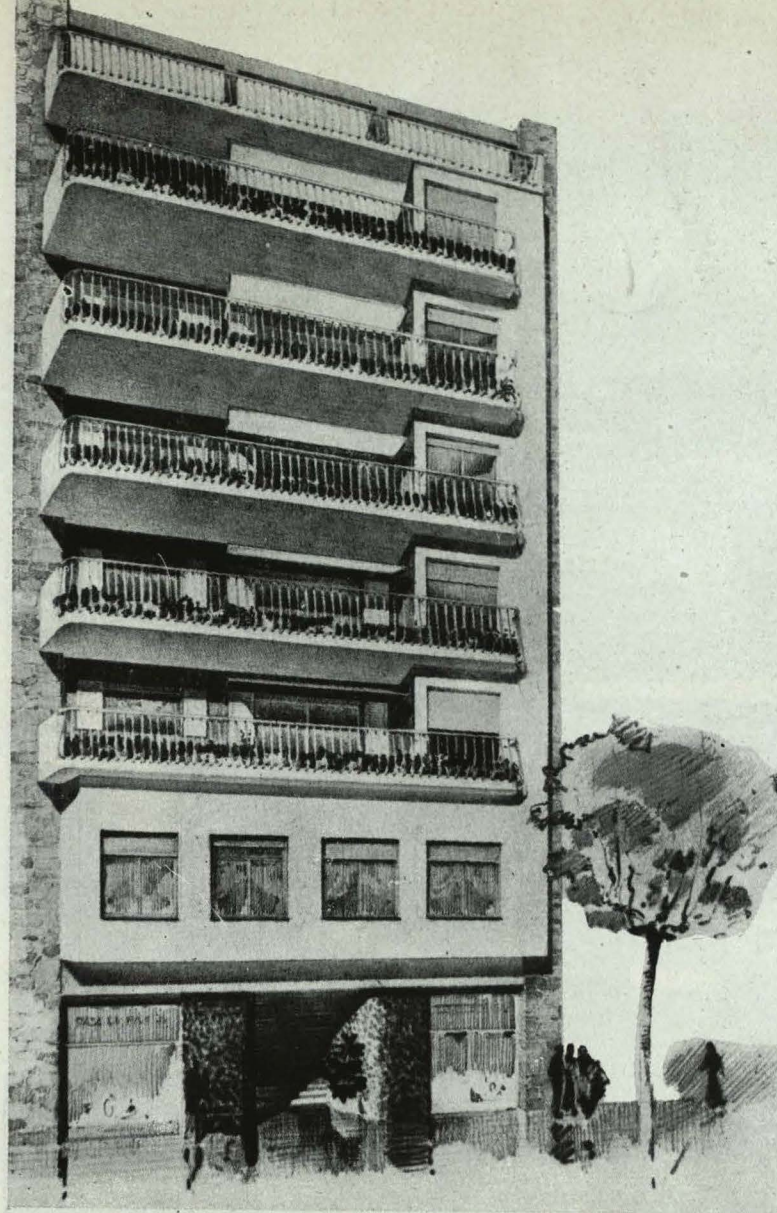


CASA DE VIVIENDAS en Barcelona

Arquitectos: José M. Martorell
y Oriol Bohigas



El proyecto es una reforma y ampliación de una casa de planta baja y un piso, en el Ensanche barcelonés. En él se conservan diversos elementos y todas las paredes de carga. Las dos fajas verticales de la fachada serán de mampostería. Los dos pilares de planta baja irán revestidos con fragmentos irregulares de azulejo rojo oscuro, y las tribunas, con piezas de grés blanco. El fondo de las terrazas se estucará de color rojizo.

Perspectiva y planta de pisos de la casa de viviendas, una por planta.

