

Vista de conjunto.

UNA FACHADA PREFABRICADA

Arquitectos: Honegger hermanos

La prefabricación integral, que se intentó llevar exageradamente al campo de la arquitectura, ha fracasado, y con ello se ha dado motivo a muy súbitas decepciones. Sin embargo, la prefabricación es una realidad, que debe ser muy tenida en cuenta, y cuyo empleo, juicioso, en los edificios ha de reportar grandes ventajas.

Por ejemplo, esta obra que los hermanos Jean, Pierre y Robert Honegger han realizado en Ginebra: el edificio de 200 viviendas de la S. I. United Houses A-B-C, con un volumen total de 50.000 metros cúbicos y siete pisos sobre el suelo.

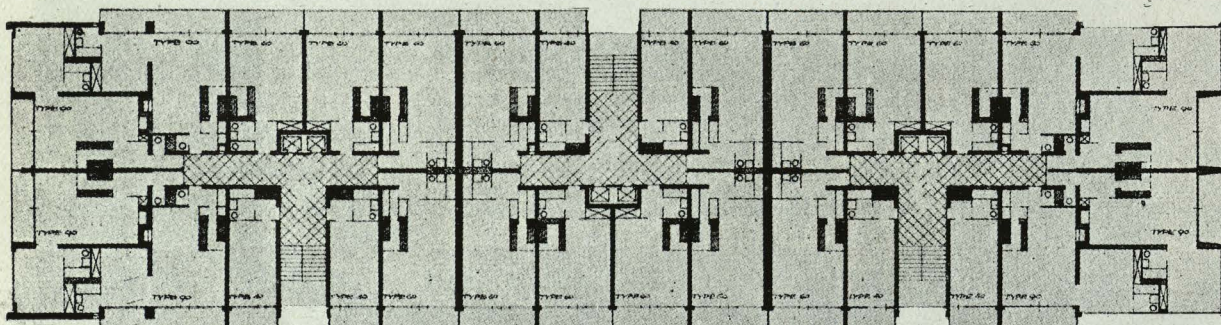
El edificio está compuesto con un módulo de 60 cm., que sirve para la distribución de la planta de pisos, para dimensionar todos los elementos de la construcción, y permite, por el ritmo regular estable-

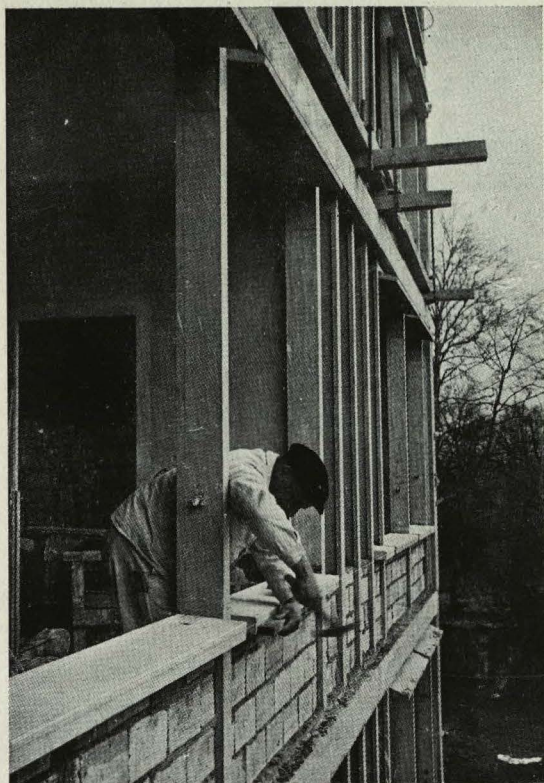
cido, utilizar en gran escala los elementos normalizados.

La estructura se compone de losas prefabricadas de hormigón armado, sobre muros y pilares. Las fachadas no son resistentes, y su finalidad no es más que la protección contra la lluvia y el viento y el aislamiento térmico de las habitaciones. Se componen de elementos prefabricados, de hormigón ligero, con paramentos terminados. Se hacen totalmente en fábrica, y sus cotas, precisas, así como su ligereza, permiten una colocación rápida en la obra.

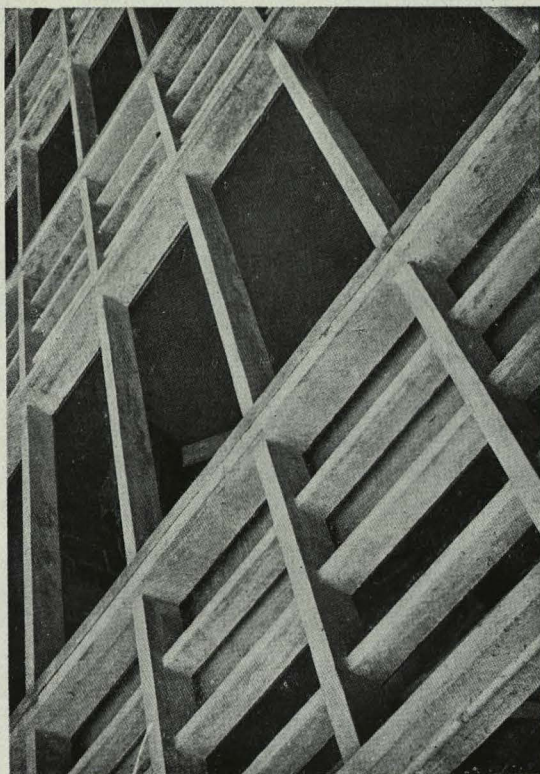
Los métodos empleados en este edificio han demostrado, tanto por su expresión arquitectónica como por su costo, que las investigaciones que tienden a la utilización de medios mecánicos y racionales para la construcción de edificios de viviendas, permiten realizar obras muy económicas dentro de una buena calidad.

Planta de pisos



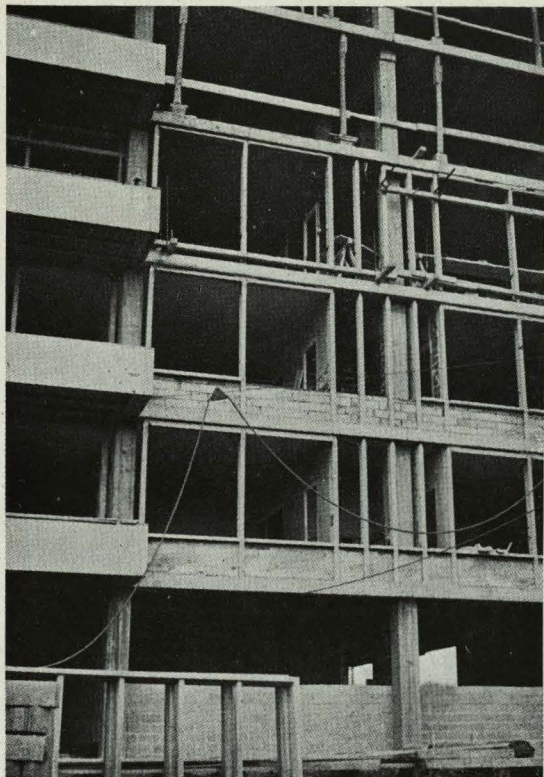


Relleno en obra de las piezas prefabricadas en taller, con ladrillo, de acuerdo con los métodos tradicionales.



Esta fotografía demuestra la precisión obtenida con las piezas de fachada de hormigón moldado.

Las fachadas se componen de soportes de hormigón, que se completan, una vez que se colocan, por macizos hechos en obra y por las ventanas normalizadas.



Los antepechos de balcones, de 5,40 m. están hechos de una sola pieza, con el frente pulimentado.

