



*Vista del escaparate.*

## TIENDA PARA ROPAS DE NIÑO EN MADRID

Arquitecto: Alejandro de la Sota

Habitación con una pared, la de la calle, de cristal.

Pavimentos de terraza verde oliva.

Cielo raso de escayola, muy inclinado hacia el fondo, pintado en amarillo limón.

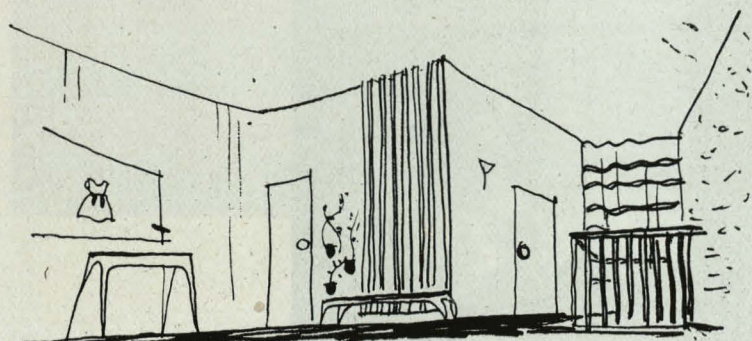
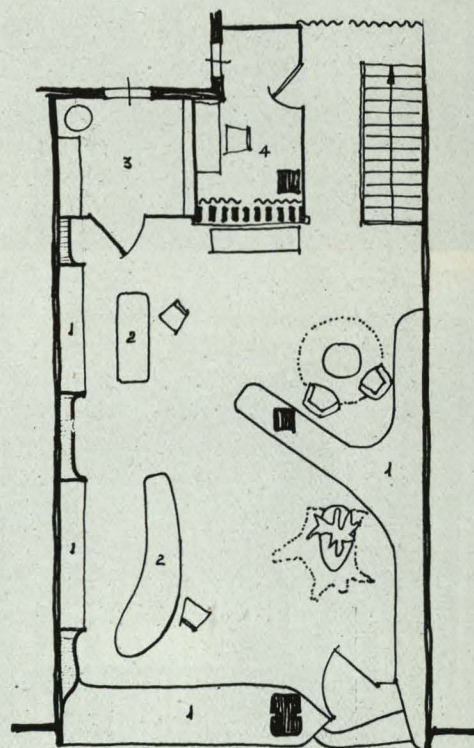
Paredes: una en madera, de chopo al natural, acanalada; otra en escayola plana, con bultitos, pintada en temple picado blanco.

Vitrina de forma original, que favorece la distribución de la planta, pinchada como una aceituna por un pie derecho.

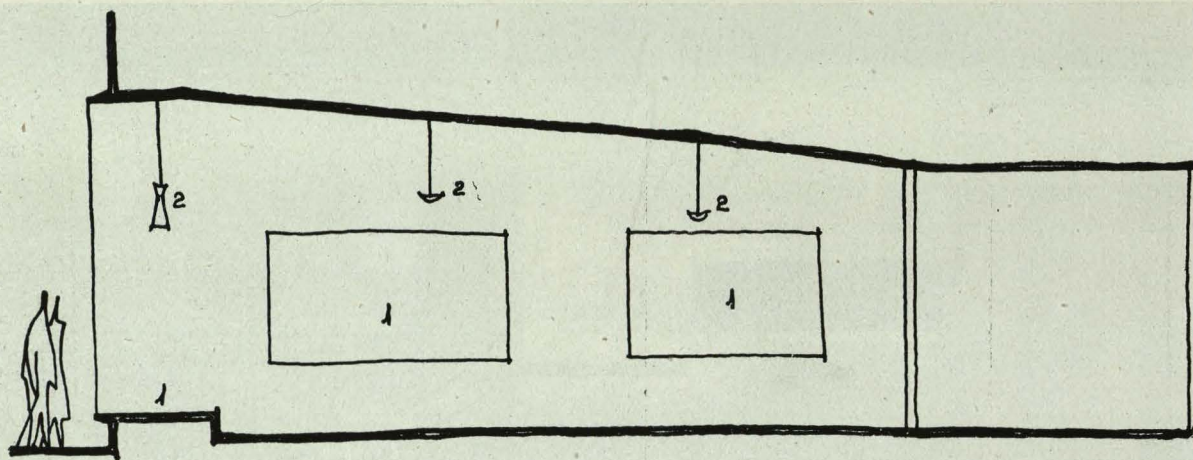
Muebles en chopo con nylón a listas blanca marfil y verde rabioso.

Palmerita, enredaderas...

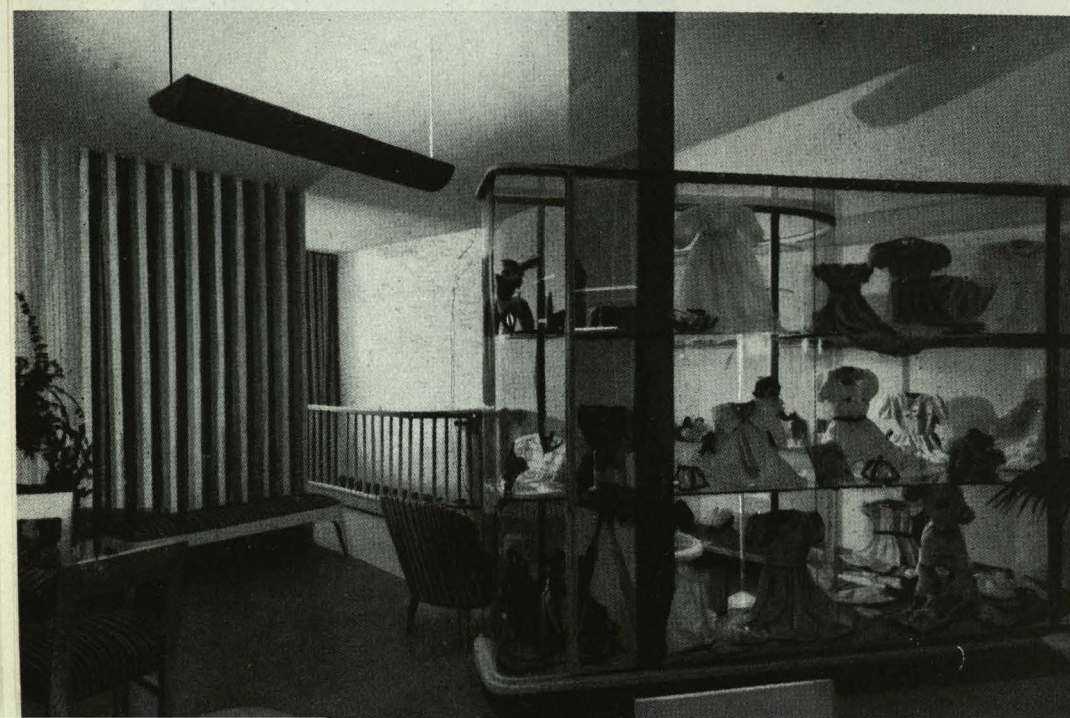
Planta: 1, Vitrinas y escaparate. 2, Mostradores. 3, Despacho probador. 4, Despacho.



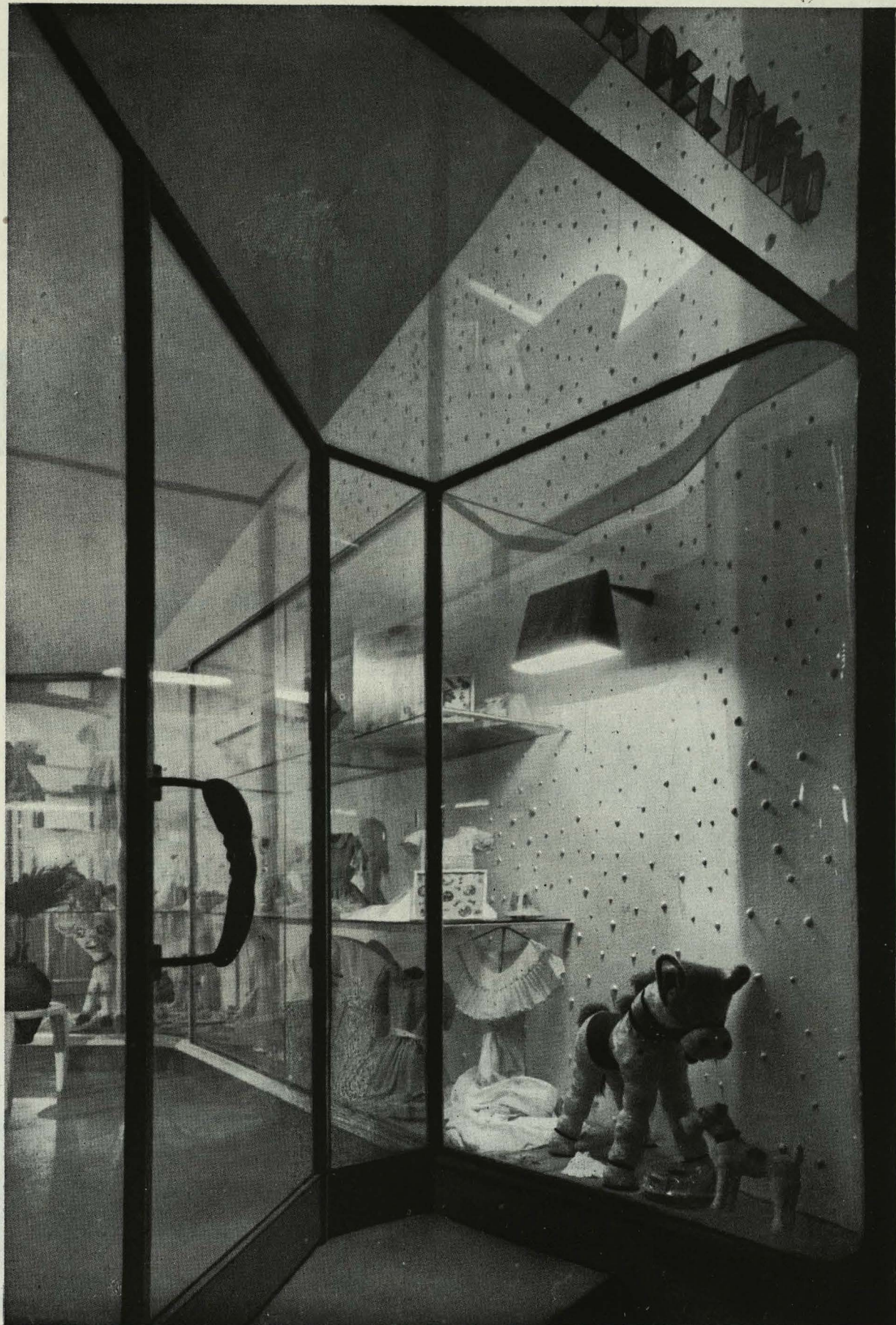




Sección: 1, Vi-  
trinas y escapa-  
rate. 2, Lámpa-  
ras. El cielo ra-  
so sigue hasta la  
calle.







*Pormenor de la entrada al local. Pared con «erisipela», posiblemente puesta por el arquitecto para que las madres se acuerden de prevenir la enfermedad.*