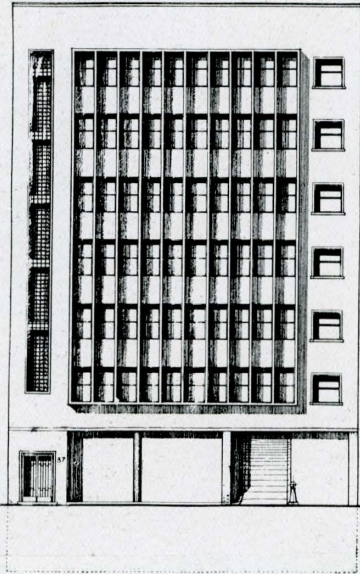


GARAJE MOLA

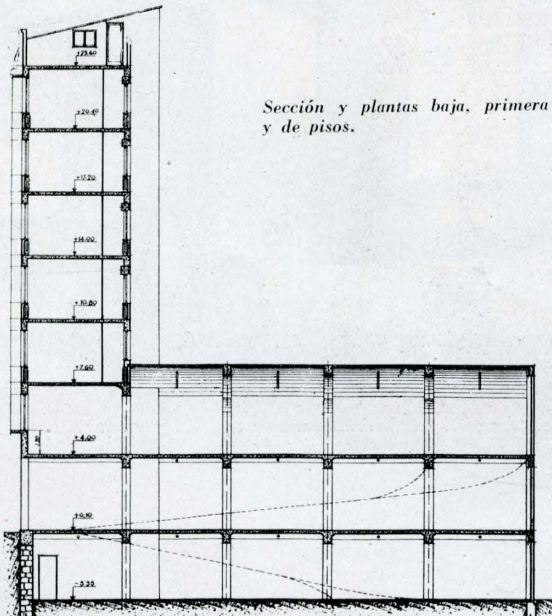
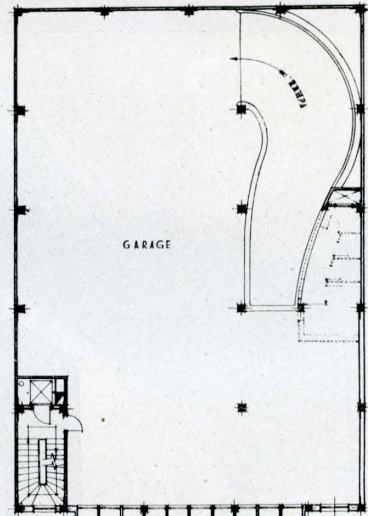
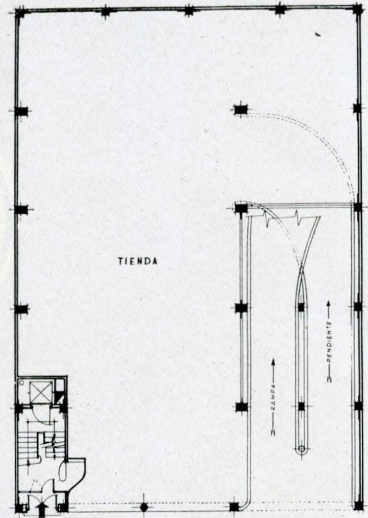
Arquitecto: Francisco
Alonso Martos.



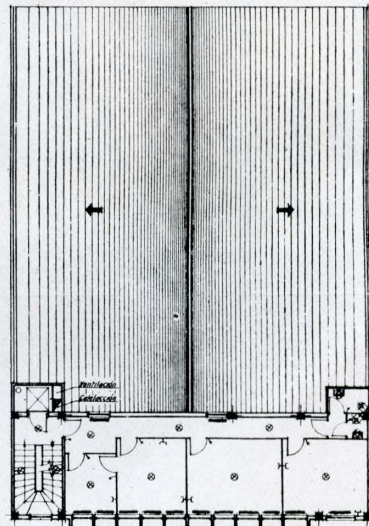
Se presenta un problema de accesos, porque, deseando que tuviese tres plantas útiles y otras más de ampliación en un posible porvenir, la situación de las rampas era el punto vital de la distribución.

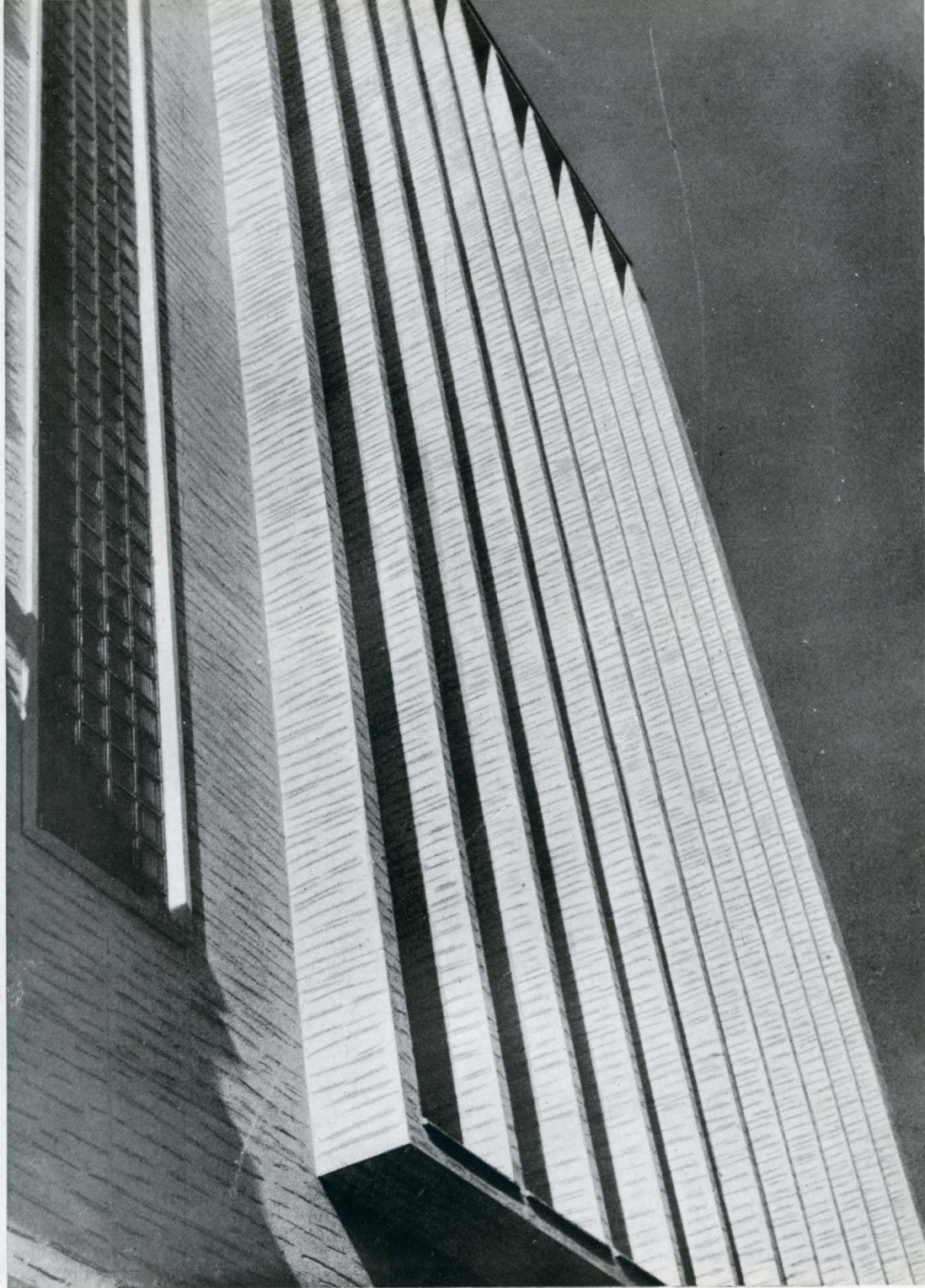
El desarrollo de las rampas era difícil, dada la poca profundidad y la relativamente escasa anchura de su línea de fachada, y por ello procuramos que los desembarcos estuvieran situados en el mismo plano vertical; así, pues, las rampas, arrancando igual, una ascendente y otra descendente, se cruzan de tal manera, que el desembarco en sótano y el desembarco en planta primera sobre la baja están, como decimos, «a plomo».

Las plantas de primer cuerpo de fachada pueden distribuirse y están estudiadas para una residencia de habitaciones o unidas, de tal forma, que incluso la utilización de este edificio pudiera hacerse a modo de un hotel de habitaciones amuebladas, y abajo, garaje.



Sección y plantas baja, primera
y de pisos.





Detalle de la fachada del garaje Mola con el revoco, particularmente acertado, que da una buena calidad al edificio.