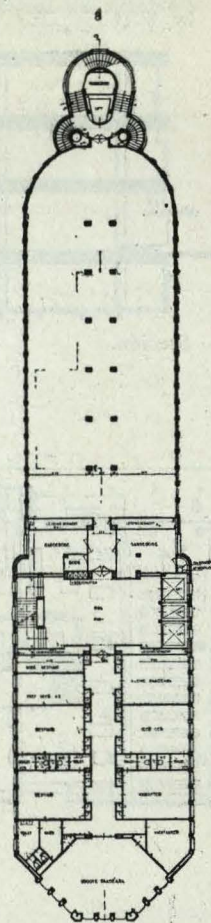
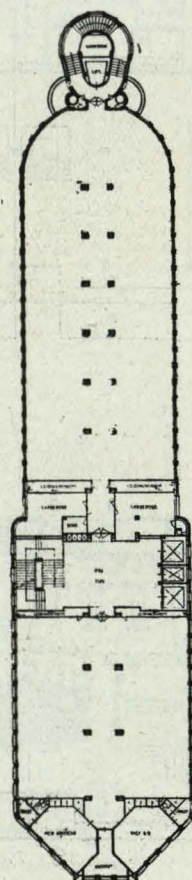


Planta semisótano. Banco Central de Seguridad.

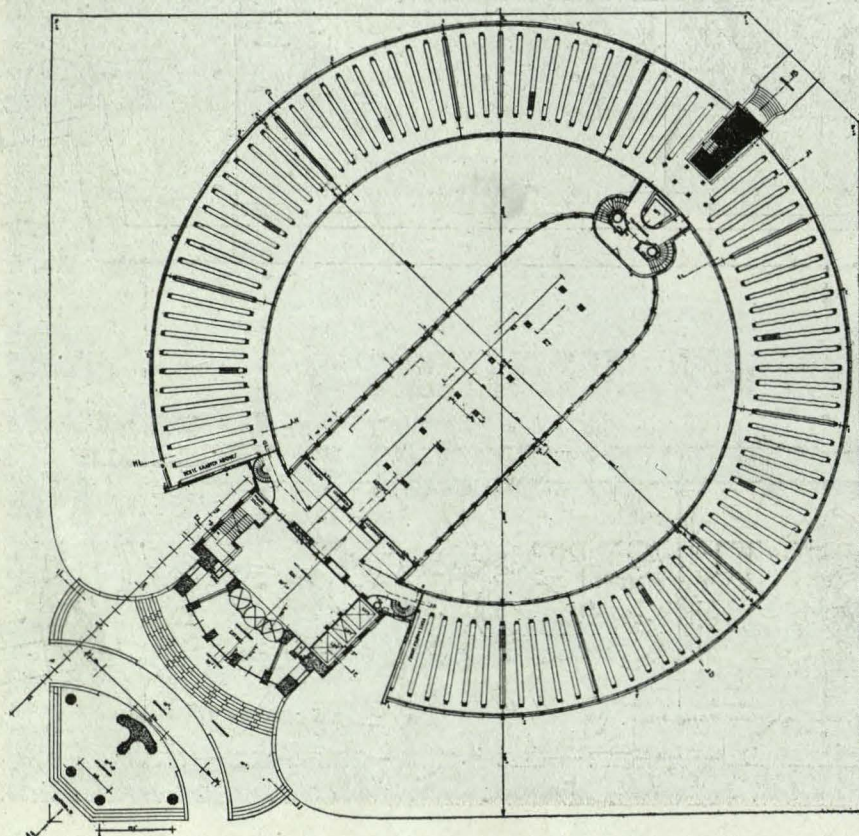


Planta primera.

Planta segunda.



Planta baja.



EDIFICIO DEL BANCO CENTRAL DE SEGURIDAD

Arquitecto: D. Roosenburg

El edificio consiste en una parte central de seis y siete pisos de altura, situado diagonalmente en un cuadrado, donde coinciden dos calles principales de Amsterdam. Da frente a un largo canal y puede captarse su vista a gran distancia.

El resto del solar va ocupado por un ala circular de nueve metros de altura, en cuyo sótano se hallan los archivos y los garajes para las bicicletas; en la planta baja se encuentra un gran archivo.

La entrada principal está situada debajo de la fachada del ala que contiene las oficinas. Estas están separadas por paredes móviles.

En el ático se ha instalado una cantina para el personal. El sótano del ala principal está ocupado por la calefacción central, cocina y otros servicios y un gran refugio antiaéreo.

Los cimientos están constituidos por pilotes de madera a 90 centímetros de distancia, hincados 14 metros hasta alcanzar el subsuelo de arena. Sobre este espeso bosque de pilotes va apoyada la base de hormigón.

La fachada consiste en piezas vidriadas de 43×29 cm. de color blanco cremoso, colocadas entre fajas horizontales de ladrillo vidriado en distintos colores claros.

*Dos vistas del
Banco Central de
Seguridad.*

