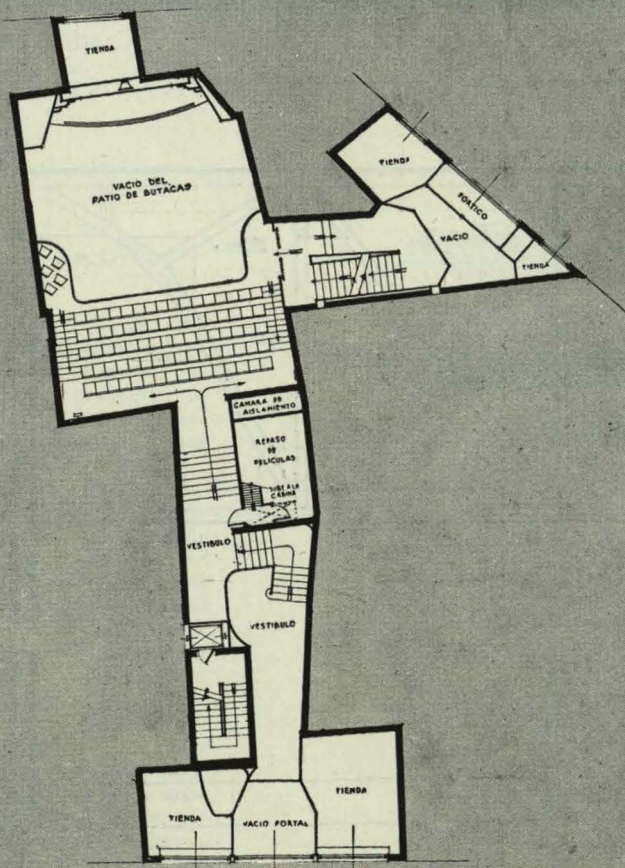
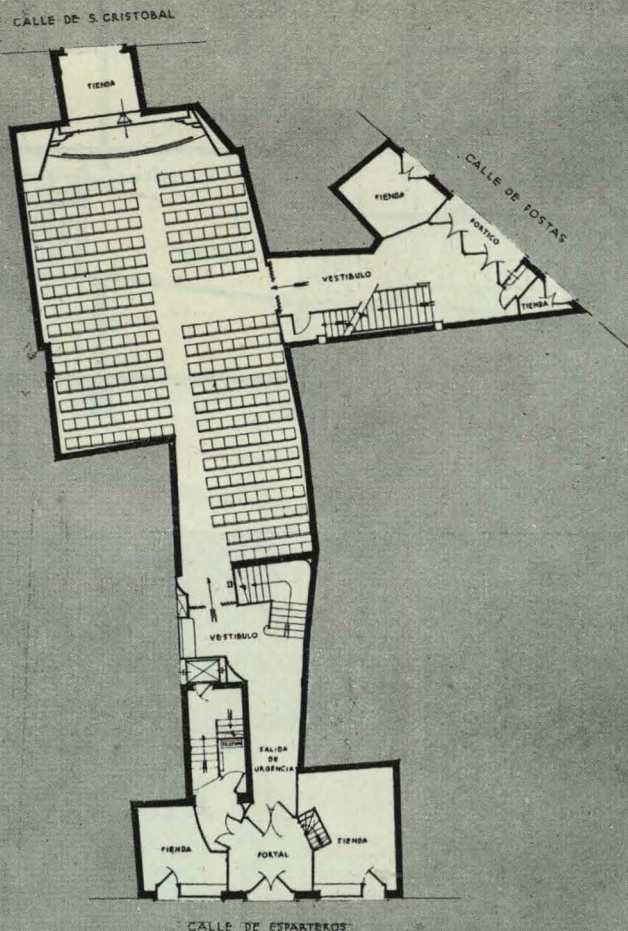


# CINE POSTAS en Madrid

Juan del Corro  
Arquitecto



En un solar, resultado de derribar antiguas construcciones, con fachada a las calles de Esparteros, Postas y San Cristóbal, se ha construido un edificio cuya planta baja fué destinada a local para proyecciones cinematográficas y pequeños locales para comercio.

La mayor dificultad que hubo que vencer en el proyecto fué debida a la forma irregularísima del solar y sus pequeñas dimensiones. Esta última circunstancia hizo que desde el principio se pensase en un cine de sesión continua, y para que el número de localidades fuera el mayor posible, se proyectó igualmente un pequeño anfiteatro.

Después de algunos tanteos se decidió situar la sala en la parte central del solar, prolongándola en un solo lado hacia la calle de Esparteros, y situar el anfiteatro en la parte más ancha.

Se han conseguido 284 localidades en la sala de butacas y 85 en la de anfiteatro, en total 369 localidades.

Los servicios sanitarios y los destinados a la calefacción, ventilación y refrigeración se sitúan en el sótano del edificio.

En la construcción hubo de tenerse en cuenta que los elementos constructivos debían ser de las menores dimensiones posibles, pues se deseaba no perder ninguna de las posibles plantas que autorizan las Ordenanzas municipales, y por otra parte se deseaba que los elementos estructurales no forzasen el destino ulterior del edificio, ya que se pensó en la posibilidad de que pudiera en algún momento ser más interesante económicamente el uso de los locales que había de ocupar el cine para fines comerciales.

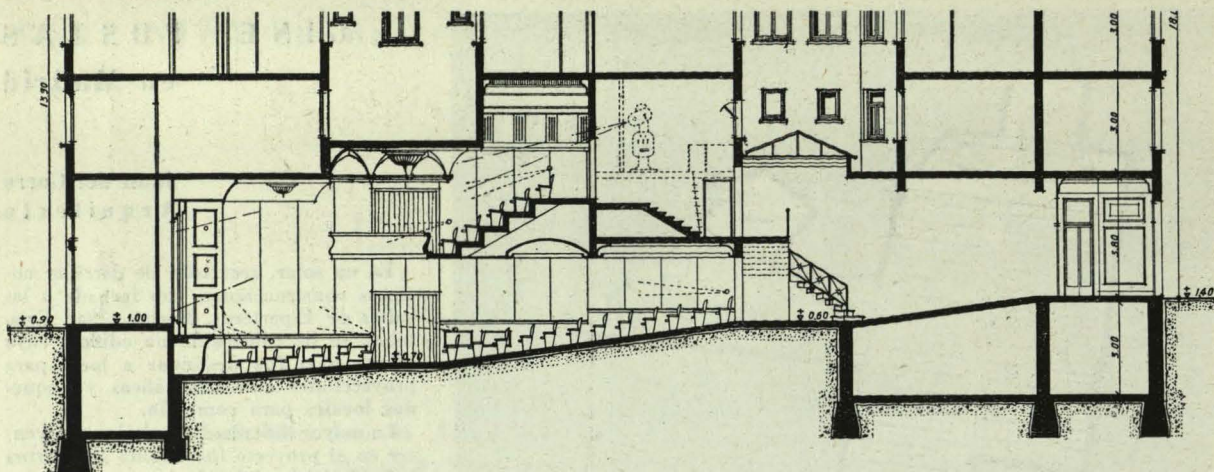
Se resolvieron dichas cuestiones formando la estructura de la sala sobre dos vigas reticuladas metálicas que quedan ocultas en el espesor de la planta inmediatamente superior al cine. En estas vigas hubo que quebrar la tornapunta del recuadro derecho para permitir el desarrollo de una galería de paso.

En las fachadas se construyeron pórticos que salvan la luz sin apoyos intermedios. Estos pórticos tienen dos alturas, ocultándose el dintel en el antepecho de la planta superior, y formando la jácena de apoyo de los forjados de piso de la intermedia con una viga tirante, suspendida del dintel por dos péndolas, con ello se consiguió, además de dejar libertad absoluta para disponer de la planta baja, dar una gran diáfania a los huecos de la primera planta que se destinaban a fines comerciales.

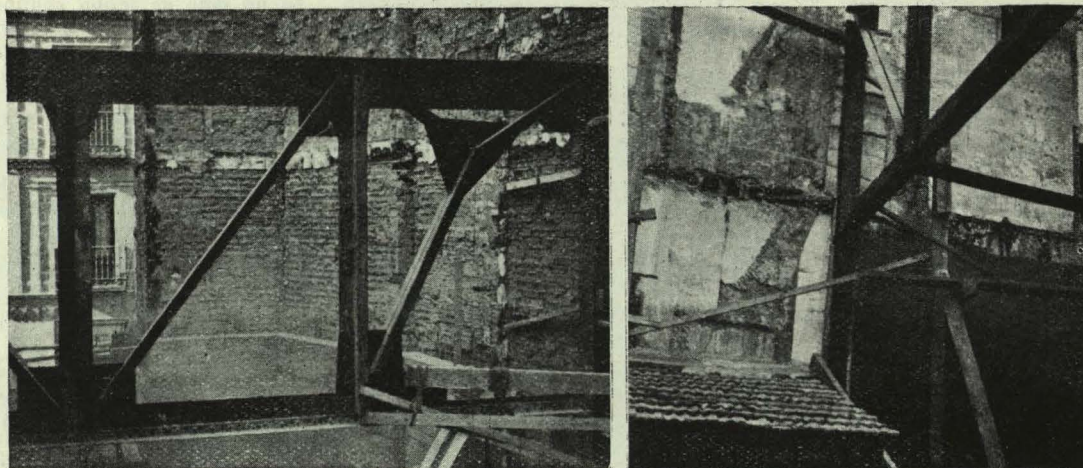
Por último, la decoración del cine fué realizada por los arrendatarios del mismo, y en ella no se siguieron de modo total las directrices con que había sido proyectada.

*Plantas del cine Postas.*





Sección longitudinal.



Detalle de la jacena triangular y fotos de su montaje.

