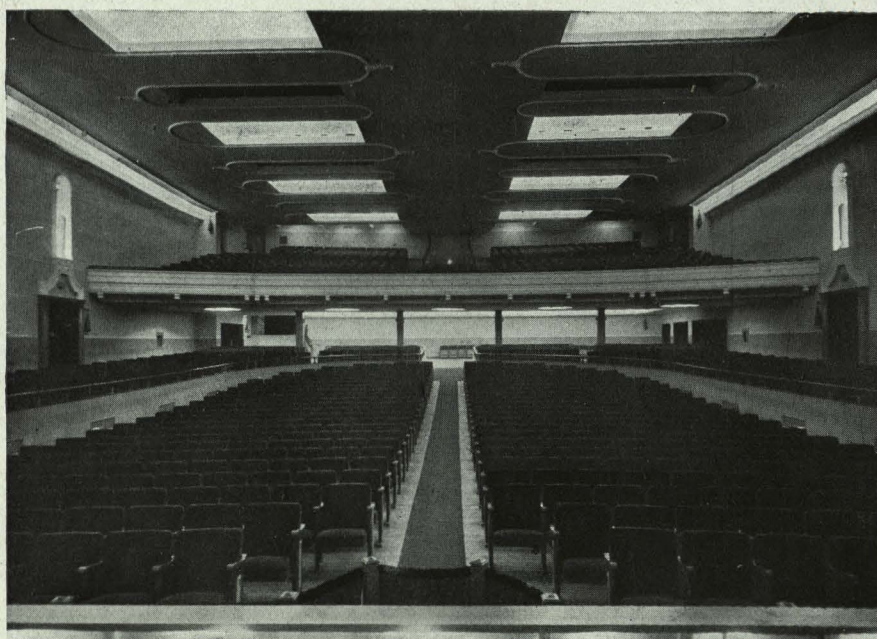


CINE NIZA en Barcelona

Arquitectos: José M. Aixelá y
Miguel A. Tárrega



*Detalles de la sala
y fachada.*



Local de gran capacidad, apto para proyección cinematográfica y espectáculos, conciertos, etc.

El anfiteatro, con un voladizo de 8 m., es uno de los mayores de España; está constituido por entramados triangulares de perfiles laminados de hierro. La anchura media de la sala es de 24 m. con paredes laterales convergentes hacia la pantalla. La capacidad total de la sala es de 2.000 butacas, ampliables a 2.200. El escenario es de gran capacidad, contándose con 15 camerinos independientes.

Las condiciones acústicas son excelentes, y se ha logrado en gran parte por la funcional disposición de las altas hornacinas situadas en las paredes laterales, por la configuración del techo con oquedades alternadas, utilizadas para la iluminación y acondicionamiento de aire, saliendo el manantial de este último en sentido contrario al del foco sonoro, por el corcho decorativo de los zócalos y por la disposición del anfiteatro.