

EDIFICIO DE VIVIENDAS EN BARCELONA

*Francisco Mitjans
Miró, arquitecto.*

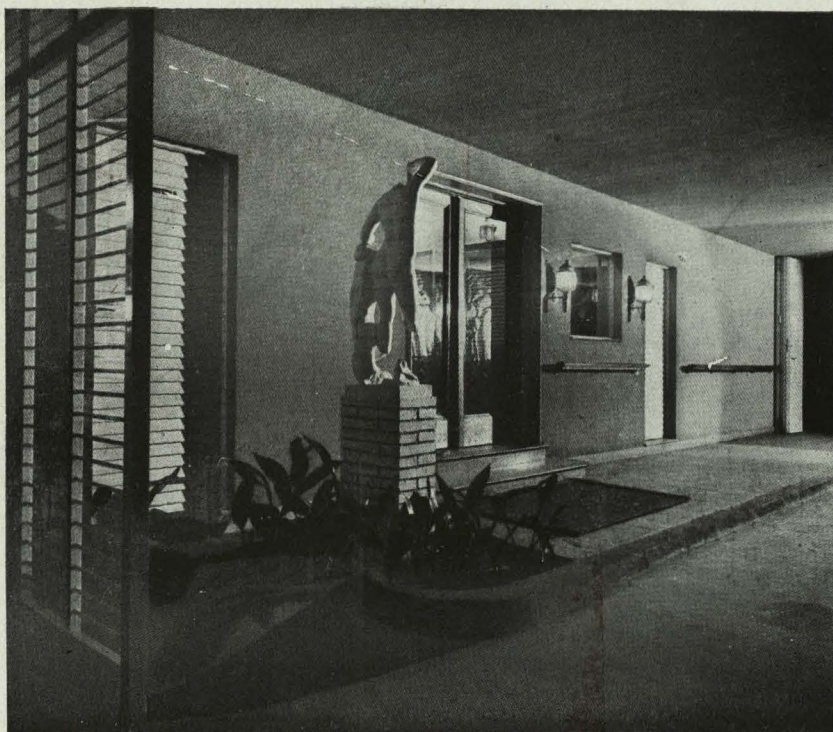


El hallarse ubicado el edificio en una zona de tránsito, entre la edificación compacta y la aislada, de ordenación bien dispar, ciertamente, permitió al arquitecto una libertad de expresión que se traduce en una bella y audaz composición de fachada.

La ocupación del solar se proyectó apoyando la edificación en la línea de máxima profundidad edificable y dándole la necesaria para que todas las habitaciones dieran al exterior, originándose un espacio libre frente a la casa, que el arquitecto aprovecha para jardín delantero, resuelto con exquisita gracia, y que crea múltiples puntos de vista, a la vez que valora en su primer plano la solución arquitectónica, de una absoluta simplicidad, del conjunto.

Las plantas se resuelven con

Detalle de la fachada principal y detalle del interior.



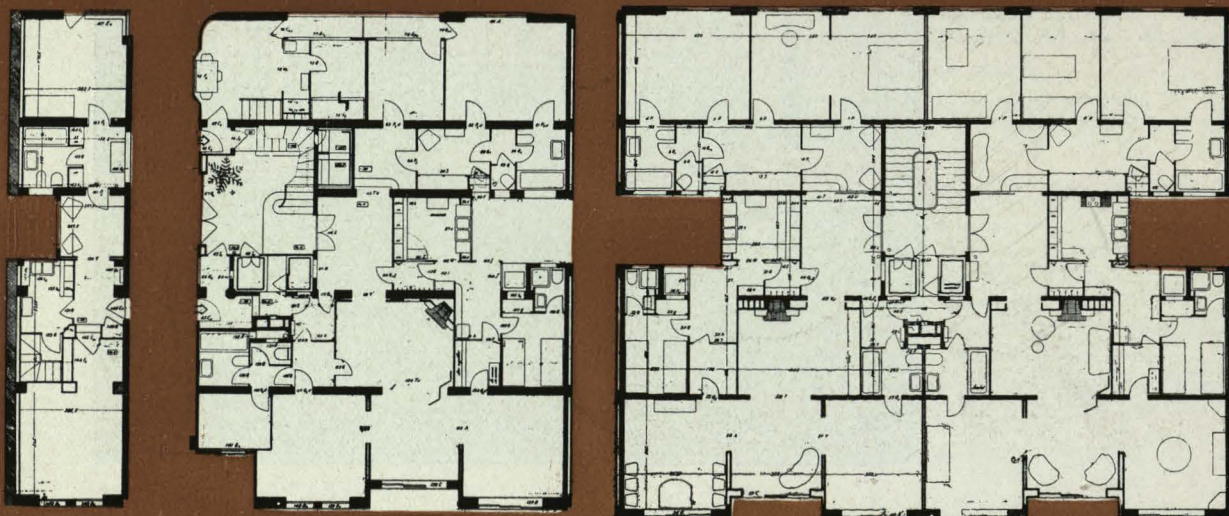


la agrupación de los diferentes servicios, existiendo pequeñas cancelas de aislamiento entre la antecocina y vestíbulo, y pasos interiores que resuelven la circulación entre el servicio y las zonas de estar y reposo.

En cuanto a los elementos decorativos y utilitarios, se em-

plean las persianas de librillo, de origen popular mallorquín, que matizan la luz, creando en el interior una suavidad de tonos que también consigue y resuelve, aunque con posterioridad, el *brise-soleil*, tan abundantemente empleado por muchos de los arquitectos actuales.

Planta baja, a la izquierda, con el paso de coches al interior. A la derecha, planta de pisos. Dos viviendas por planta.





La fachada principal, con las terrazas corridas, y detalle decorativo del vestíbulo.

