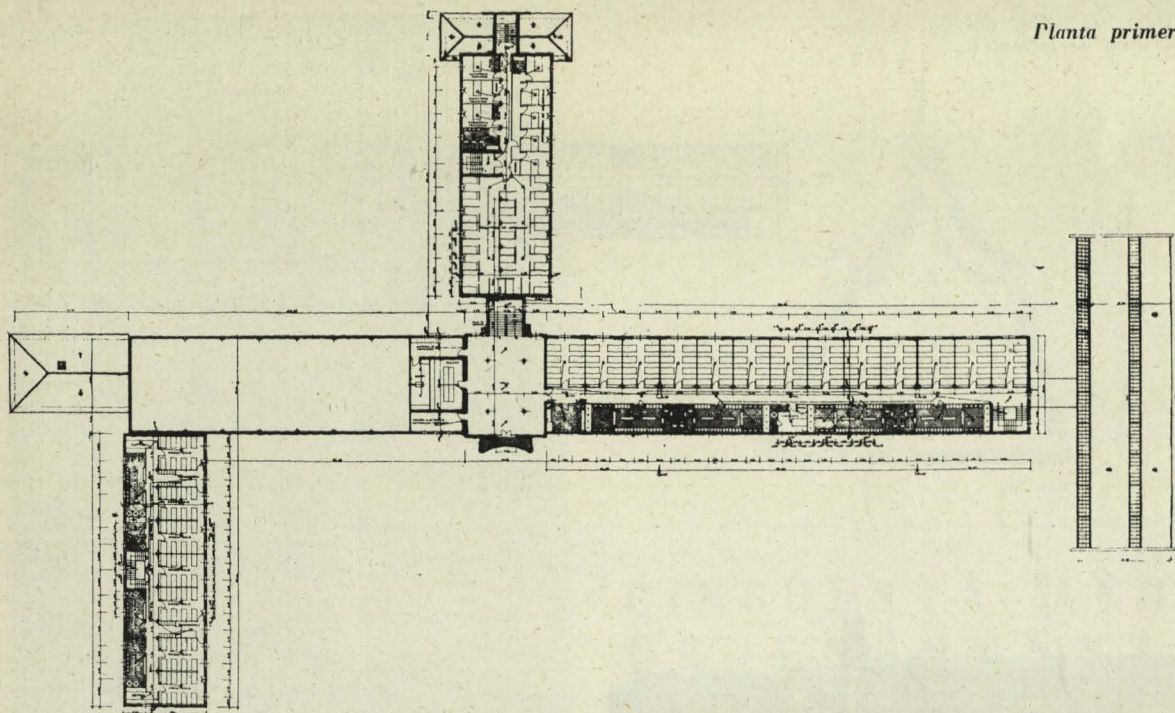


Planta primera.



Fachada Oeste-Noroeste.



TERCER PREMIO:

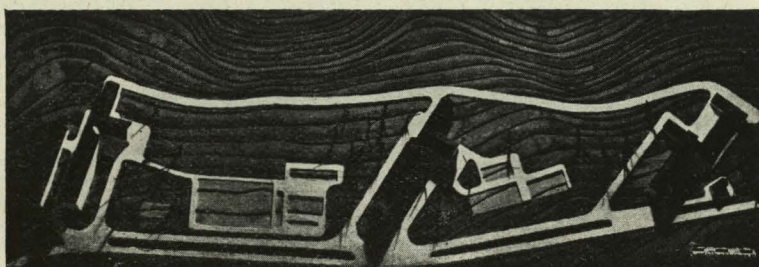
Juan Torbado, Ricardo Magdalena y Carlos de Miguel, Arquitectos



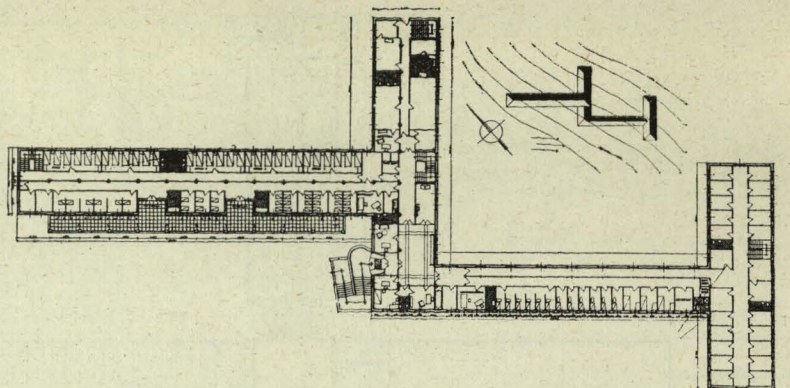
La orientación longitudinal de los edificios nos parece muy acertada. Agrupación excesivamente dispersa, de 200 metros aproximadamente, de edificio a edificio. No separa, como los anteriores, los dos sexos por el pabellón de lactantes, solución menos perfecta.

El conjunto estético es el más acertado de todos los trabajos

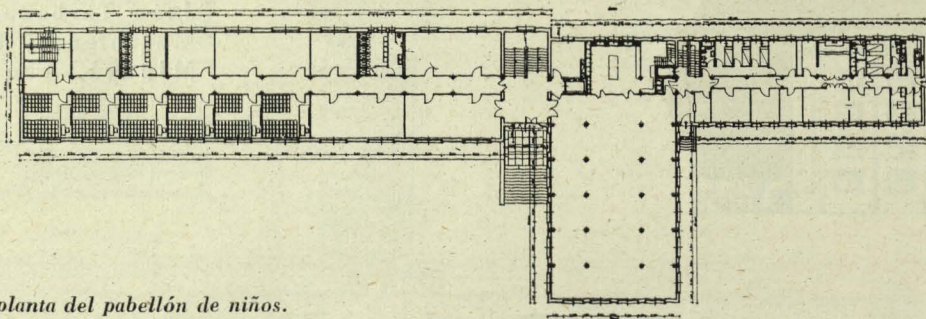
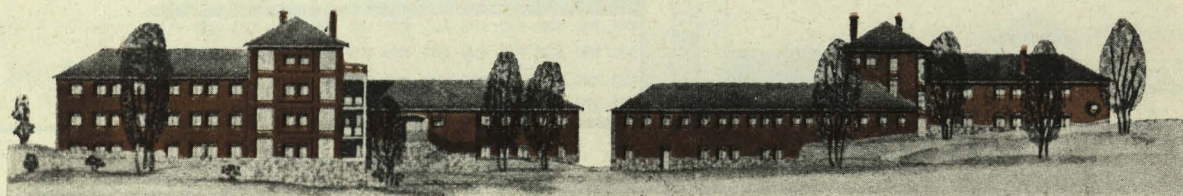
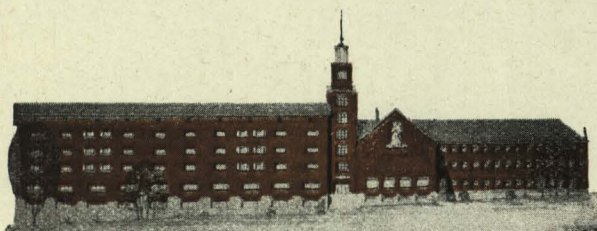
Planta de emplazamiento.



Planta segunda del pabellón de lactantes.



presentados al concurso. La composición de fachadas es extremadamente sugestiva y alegre, punto de vista que consideramos importante en esta clase de edificios. Parece mejorado con la ayuda de escultura y pintura decorativa; y aunque en las bases del proyecto no se pedía una torre, también consideramos que serviría para alegrar más el conjunto.



Fachadas y planta del pabellón de niños.

Fachada principal del pabellón de lactantes.

