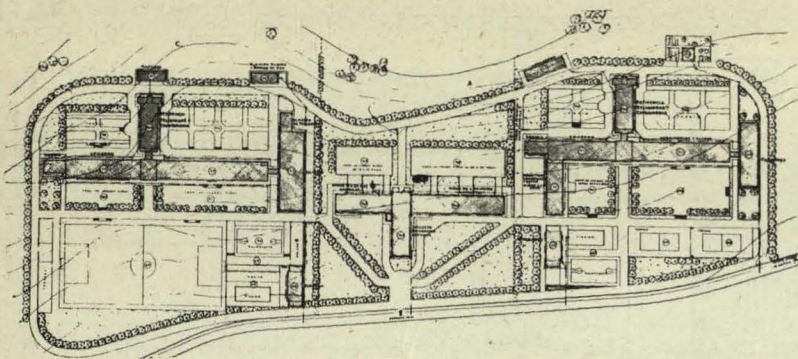


**SEGUNDO PREMIO:**

**José María Argote y  
Mariano R. Avial,  
Arquitectos**



*Planta de emplazamiento.*

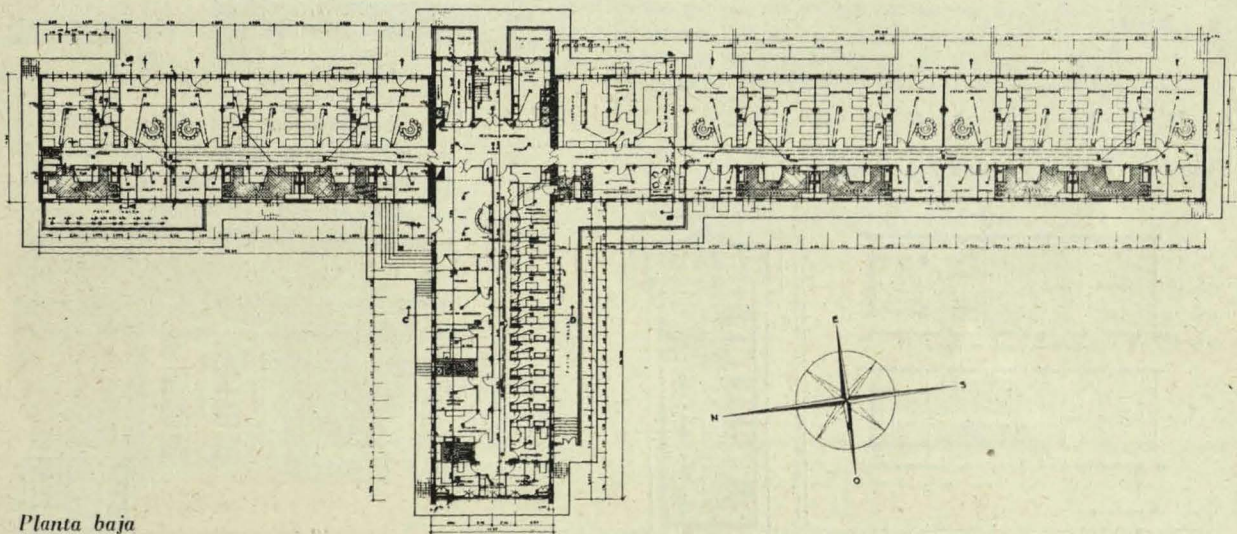
**EDIFICIO A**

**Niños y niñas de 0 a 3 años**

Orientación, buena. Agrupación de los edificios, muy acertada. Edificio del grupo C, a la izquierda; grupo B, a la derecha; grupo A, en el centro, con buena separación de sexos. Un acceso para todo el conjunto. Agrupación entre sí de los edificios, muy buena, por lo próximos. Campos de deportes enfrentados con los edificios; solución menos perfecta que la del proyecto

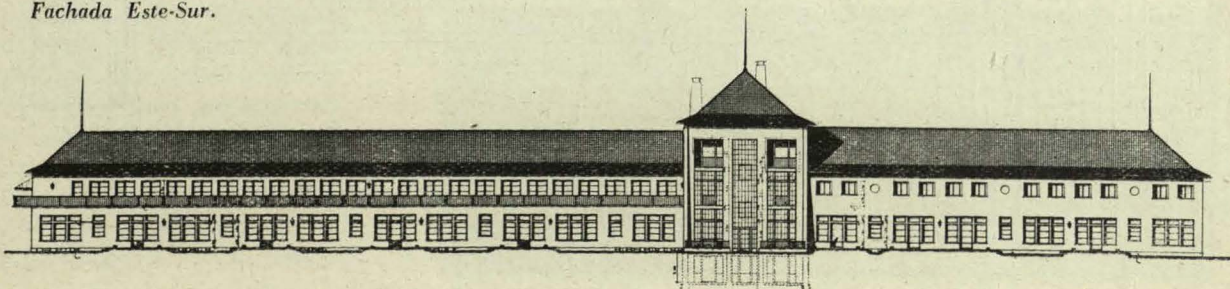
anterior, ya que se entremezclan los edificios con los campos de deportes.

En la posibilidad de ejecución en fases, reduce el cuerpo de edificio destinado a niños de tres a siete años, los talleres, la vivienda del capellán y los anejos. Entendemos que esta reducción de fases perjudican al funcionamiento del conjunto de los edificios.

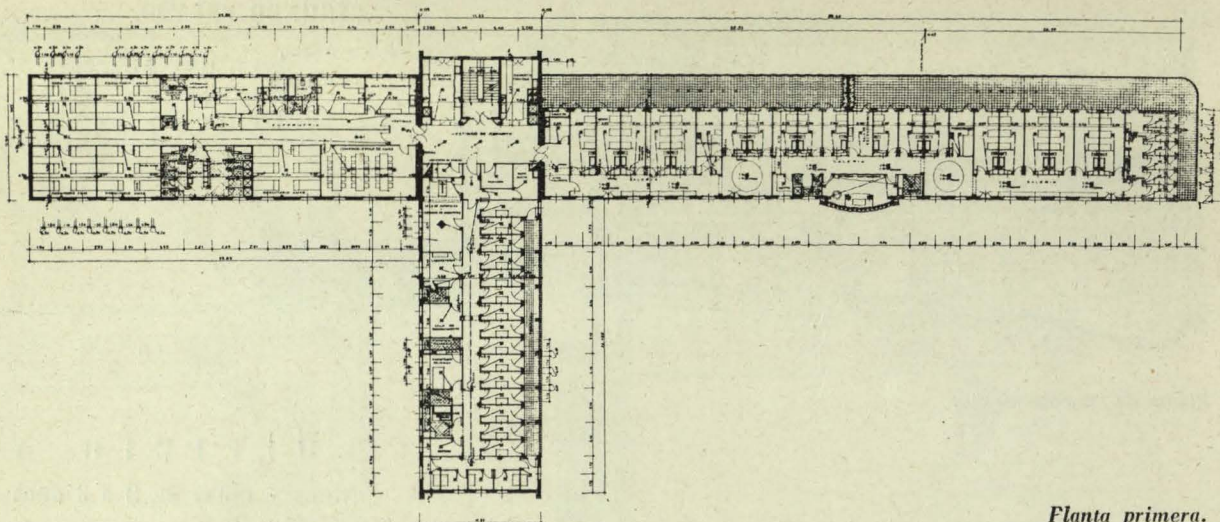


*Planta baja*

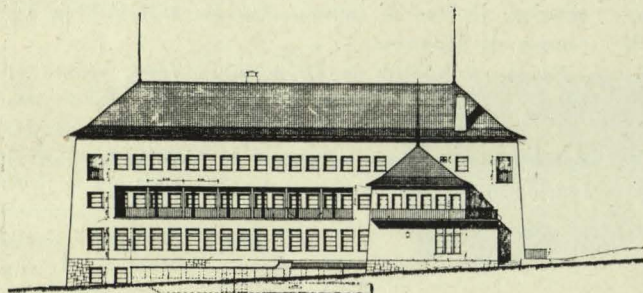
*Fachada Este-Sur.*



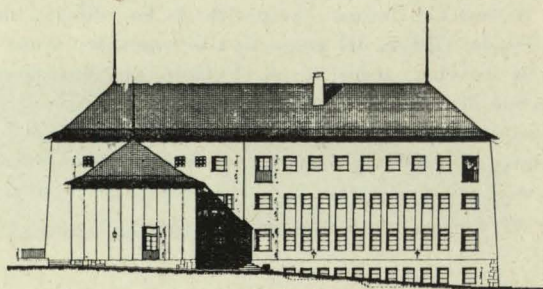




*Planta primera.*



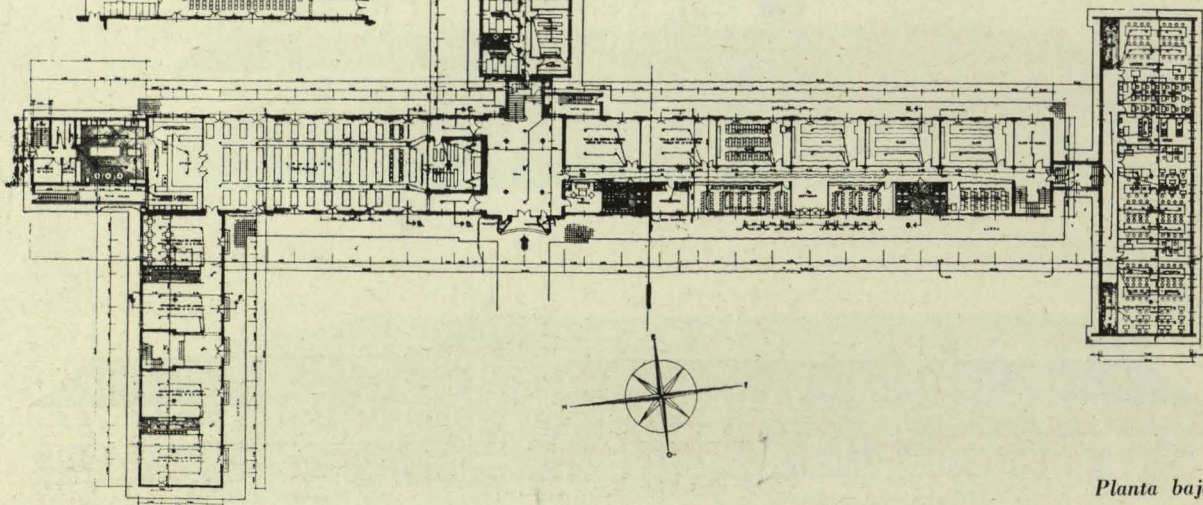
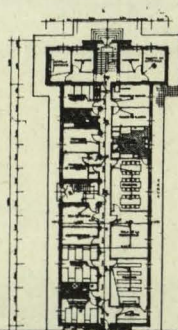
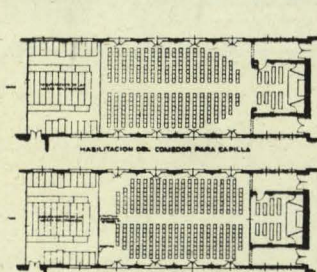
*Fachada Sur-Suroeste.*



*Fachada Norte-Nordeste.*

## EDIFICIO B

Niños 3 a 7 años y niñas 7 a 21 años

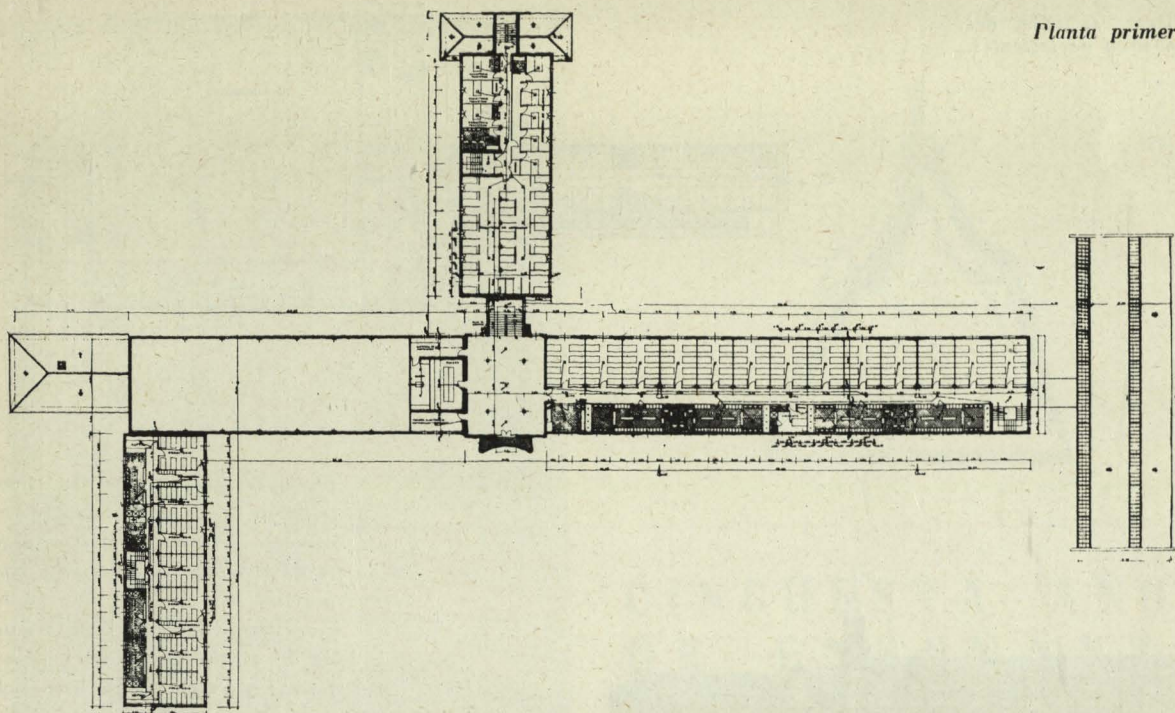


*Planta baja.*

La combinación de fachadas, buena en general, adolece, a nuestro entender, de dos defectos: uno, la falta de consecuencia al cubrir todo el edificio con pizarra, menos el torreón principal, en los edificios B y C. Y, por otra parte, también resulta poco agradable el cambio de escala que suponen los huecos del comedor con los del dormitorio.



*Planta primera.*



*Fachada Oeste-Noroeste.*



**TERCER PREMIO:**

**Juan Torbado, Ricardo Magdalena y Carlos de Miguel, Arquitectos**



La orientación longitudinal de los edificios nos parece muy acertada. Agrupación excesivamente dispersa, de 200 metros aproximadamente, de edificio a edificio. No separa, como los anteriores, los dos sexos por el pabellón de lactantes, solución menos perfecta.

El conjunto estético es el más acertado de todos los trabajos

*Planta de emplazamiento.*

