

CONCURSO DE RESIDENCIA INFANTIL EN LEON

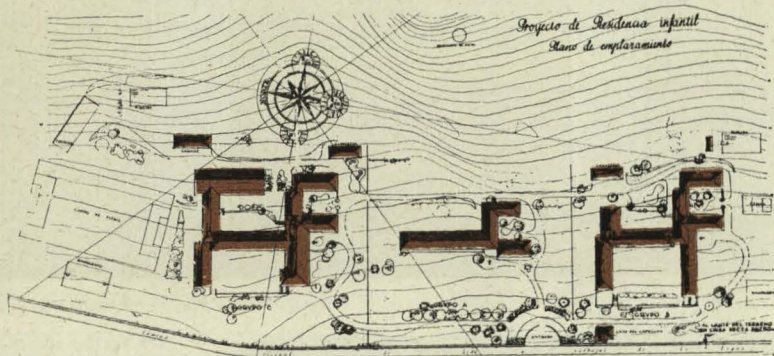
El Jurado acordó señalar como puntos de vista más importantes para proceder a la puntuación, que ha de dar una clasificación en orden de méritos de los trabajos y, como consecuencia, el fallo, los siguientes:

- 1.º Orientación, emplazamiento y agrupación de los edificios.
- 2.º Resolución funcional.
- 3.º Estudio del presupuesto.
- 4.º Posibilidad de ejecución en fases.
- 5.º Estudio de la restante documentación.
- 6.º Conjunto estético; y
- 7.º Sistema constructivo.

Damos a continuación unos comentarios del acta para cada uno de los tres proyectos premiados en primer lugar.

PRIMER PREMIO:

Francisco Echenique,
Luis Calvo y Juan A.
Miralles, Arquitectos



EDIFICIO B

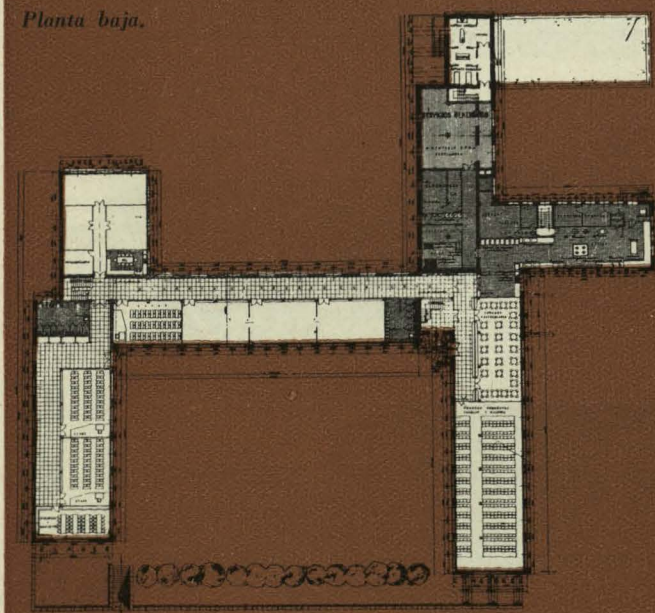
Niños 3 a 7 años y niñas 7 a 21 años

Bien orientado, bien emplazado y bien agrupado. Un acceso único, bien centrado, y una buena separación de los edificios. Pabellón C, a la izquierda; pabellón B, a la derecha del pabellón A, que queda en el centro, y

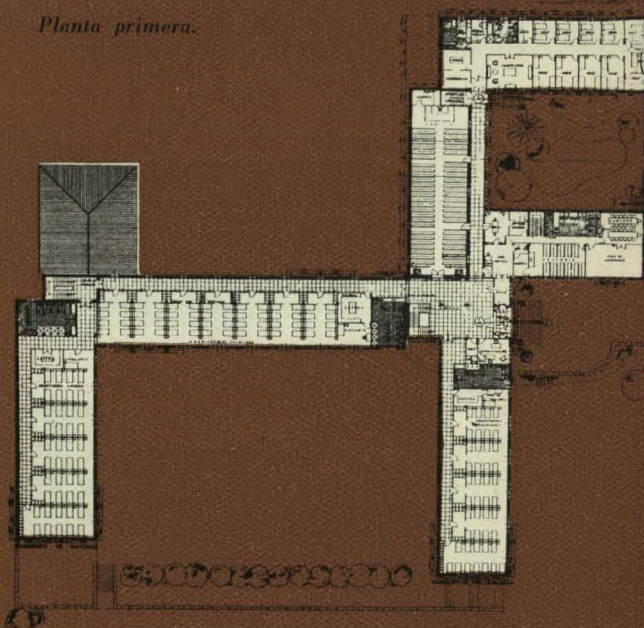
permite la separación de sexos.

Campos de deportes colocados a los extremos de la agrupación de los edificios, ordenación que consideramos muy acertada.

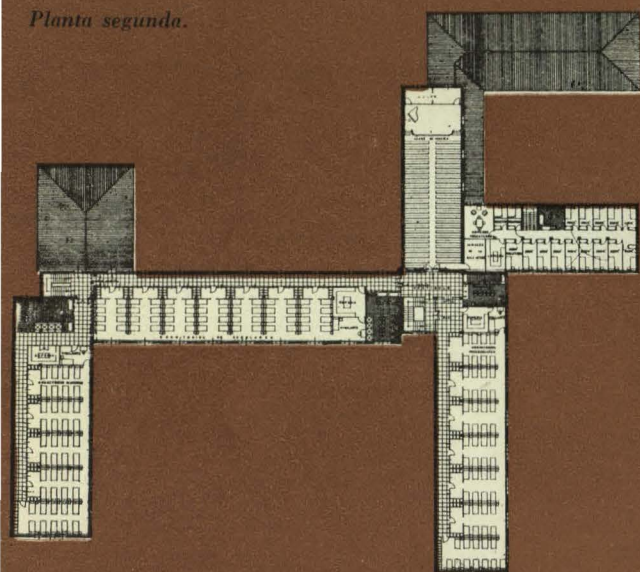
Planta baja.



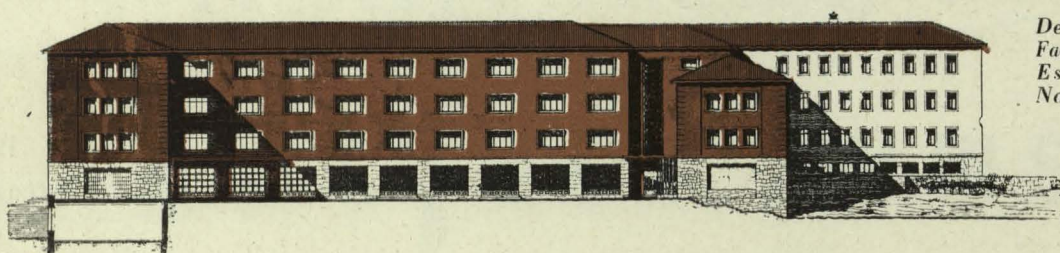
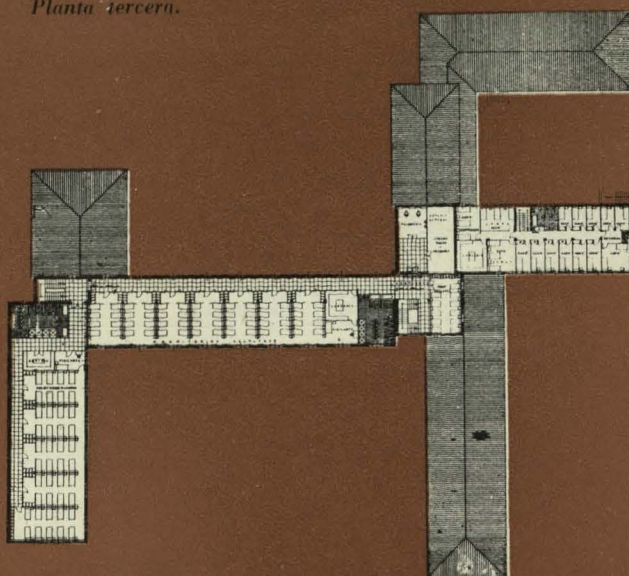
Planta primera.



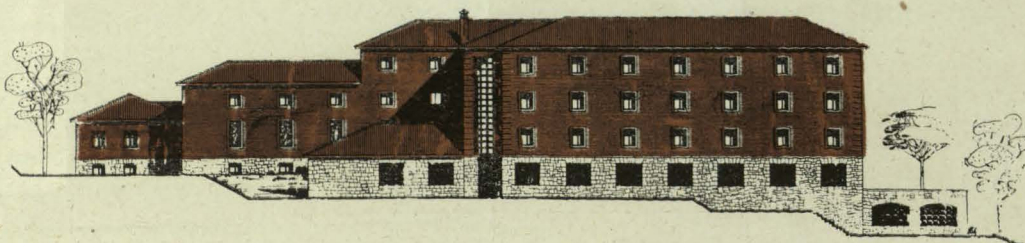
Planta segunda.



Planta tercera.



*De arriba abajo:
Fachadas Oeste,
Este, Sur y
Norte.*



EDIFICIO A

Niños y niñas de 0 a 3 años

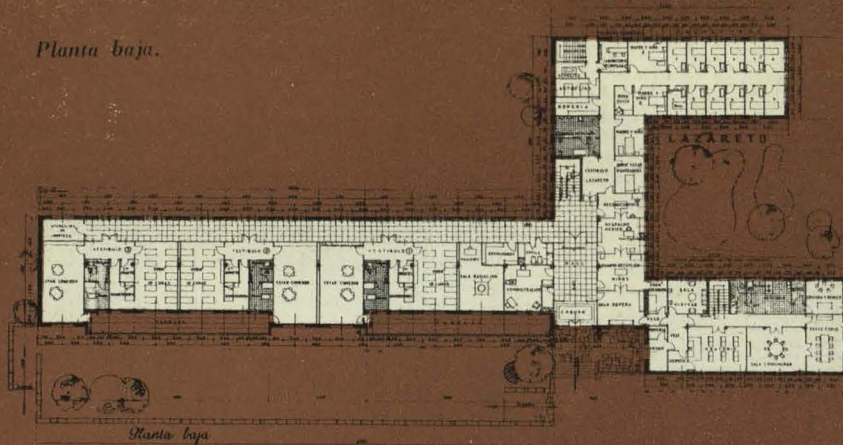
Orientación de los dormitorios en los tres pabellones, muy bien dispuesta y acertada. Circulación fácil y clara, muy reducida y perfectamente resuelta. A consecuencia de toda esta resolución funcional, muy buena de acuerdo con las más modernas tendencias.

El estudio del presupuesto, ajustado perfectamente a las Bases y a las necesidades de la Corporación, y muy detallados los distintos cuadros de precios.

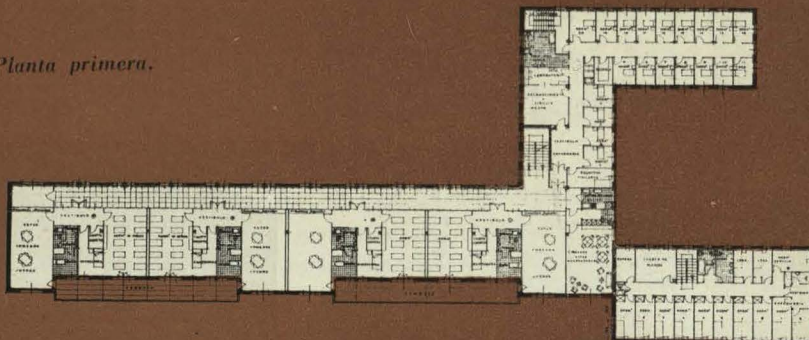
En este proyecto no se precisa ninguna reducción del presupuesto ni ejecución en fases, toda vez que la cantidad del presupuesto absorbe el total de la otra.

El estudio de la restante documentación del proyecto nos ha hecho ver que es correcto y suficiente.

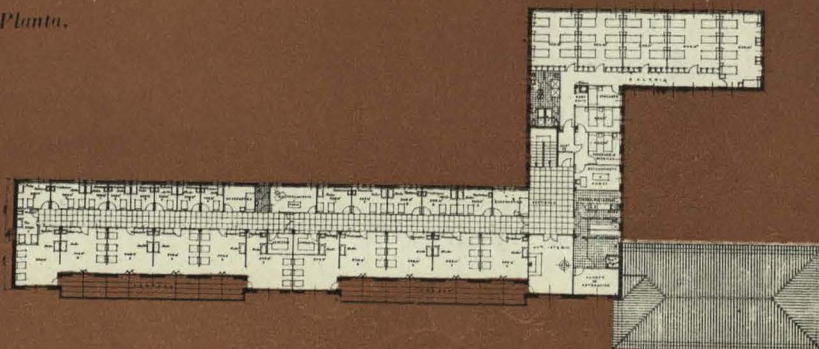
Planta baja.



Planta primera.



Planta.

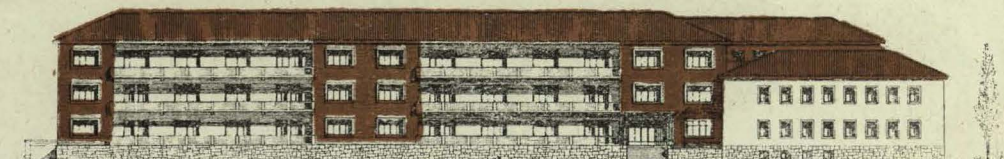


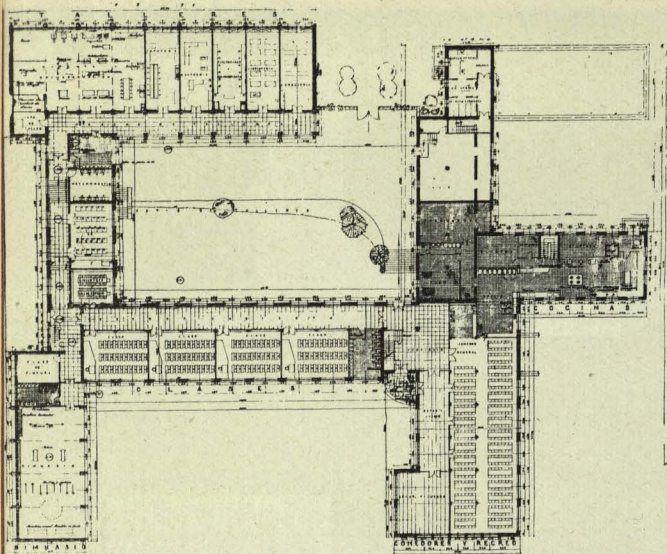
Fachada Sur.



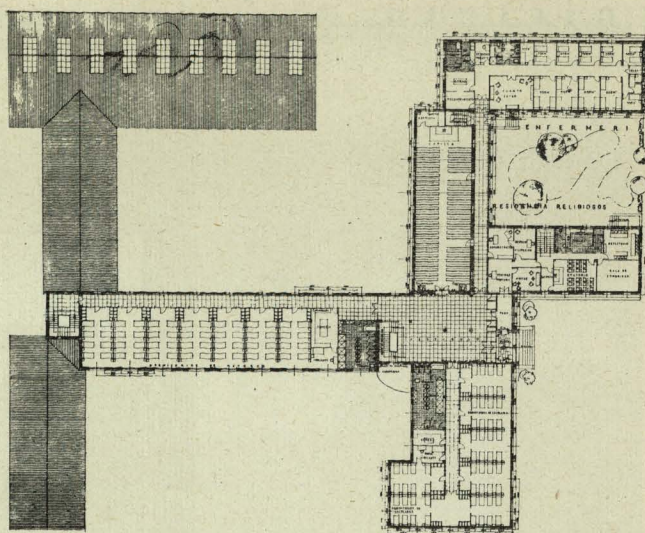
Fachada Norte.

Fachada Oeste.





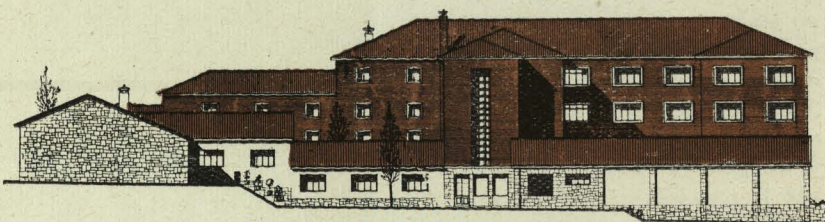
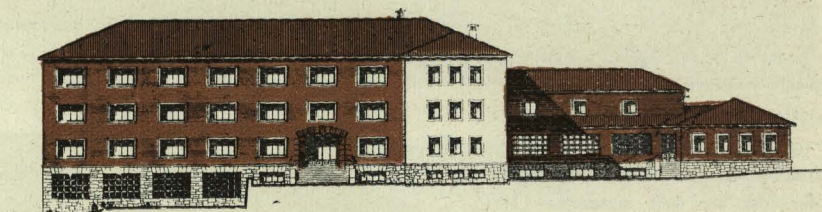
Planta baja.



Planta primera.

El conjunto estético es aceptable, está bien; resaltan las fachadas con claridad. Acusa netamente su funcionalismo interior en huecos, macizos y volumen. Está perfectamente adaptado lo más posible a la configuración del terreno.

El sistema constructivo es muy acertado y económico con empleo de mampostería, de ladrillo, y en casi todos los edificios, como norma general, una travesía de hormigón armado.



De arriba abajo: Fachadas Sur, Norte, Este y Oeste.

