



Vista de la ciudad (Foto Sánchez).

CENTRO CIVICO

**para la Cofradía de
Pescadores de Altea-Alicante**

**Arquitectos: José L. Picardo
Carlos de Miguel**

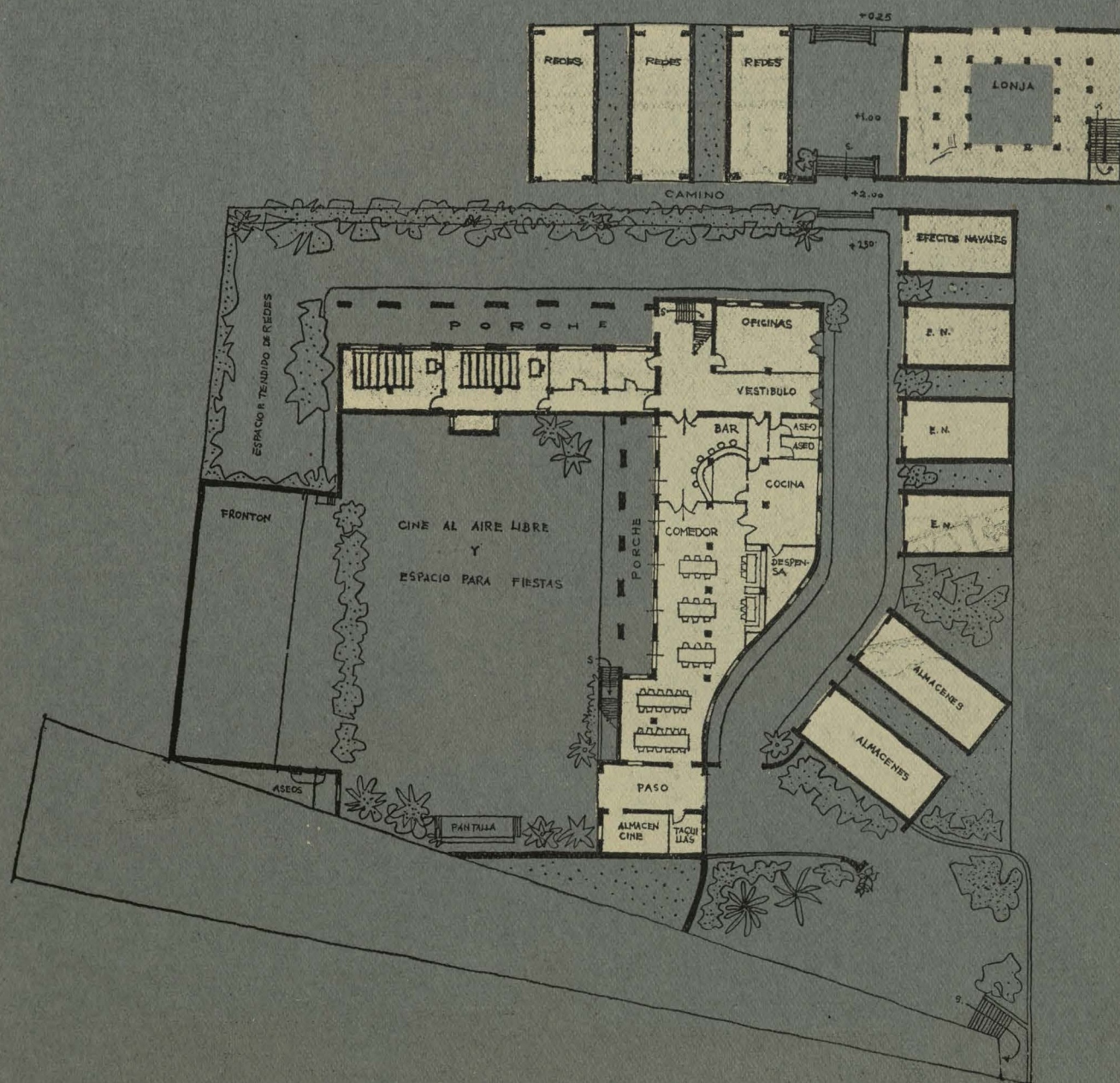
La Cofradía de Pescadores de Altea proyecta la construcción de un núcleo que satisfaga las necesidades generales de sus asociados. El terreno que dedica a ello tiene fachada a la carretera general de Valencia a Alicante, con una zona estrecha a su mismo nivel, que baja bruscamente en el resto del solar hasta el mar.

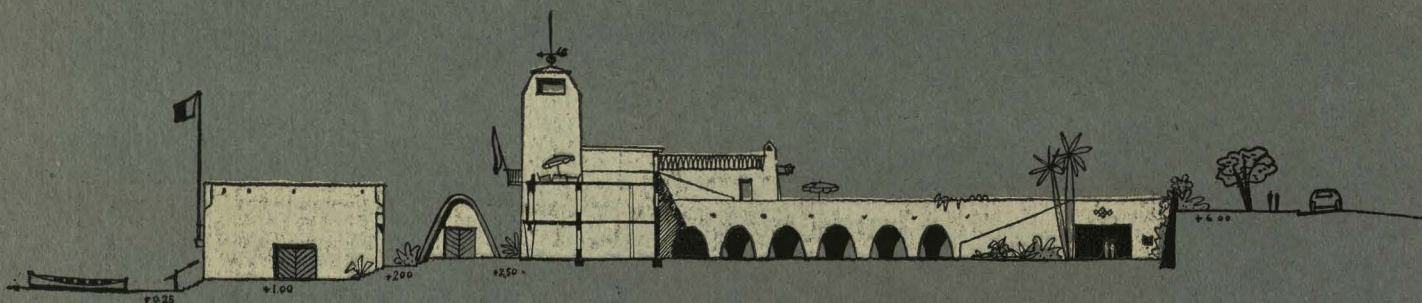
Se aprovecha esta configuración para alojar los distintos locales en dos alturas, con la suficiente independencia de servicios. La disposición general está resuelta con una cierta amplitud y holgura de espacio. La vegetación mediterránea puede ayudar muy eficazmente a hacer de esta sencilla obra un lugar grato.



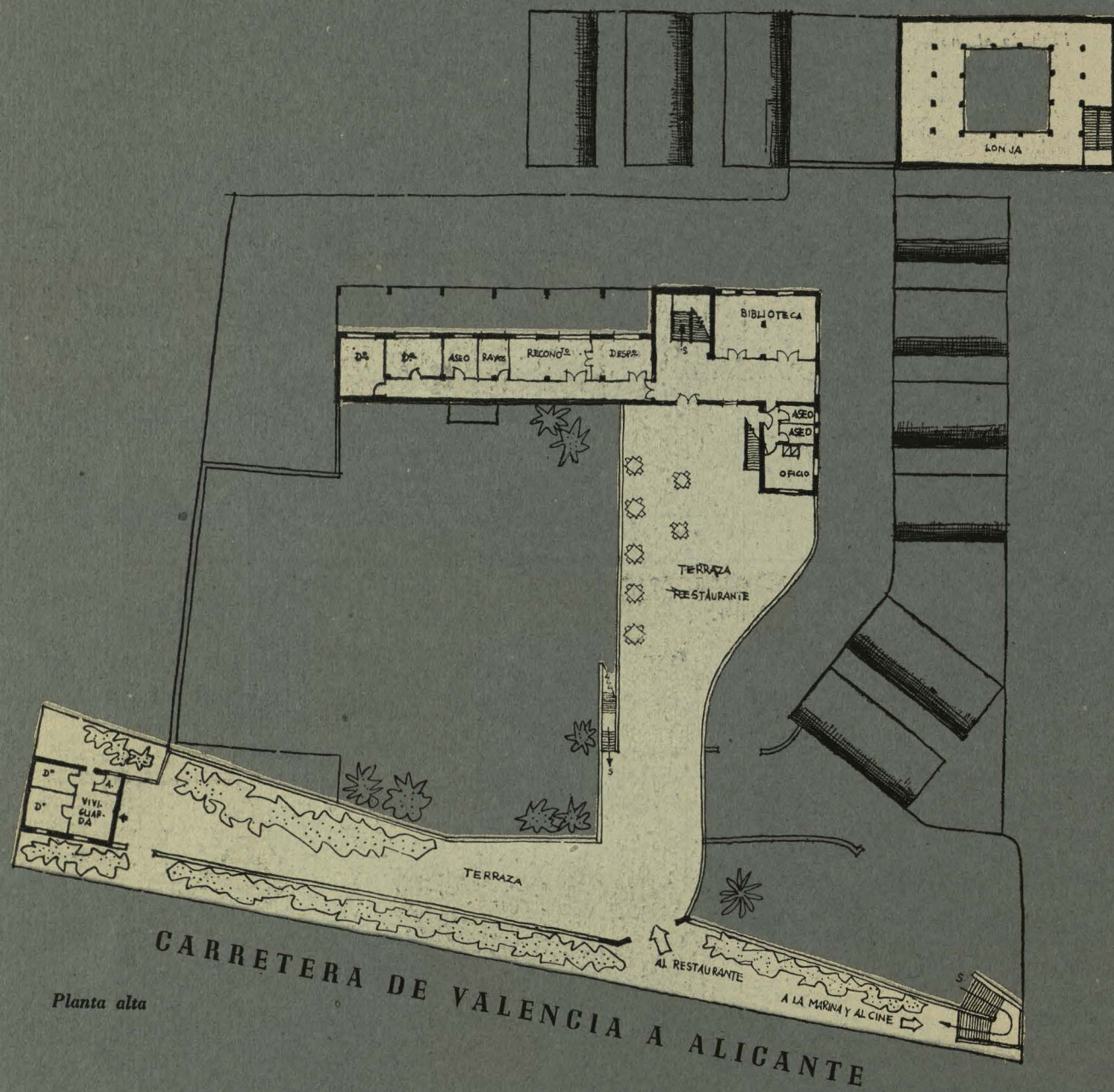
Fachada al mar

Planta baja





Sección



Planta alta

Sección

