



Vista de conjunto.

AERODROMO DE SONDICA EDIFICIO TERMINAL

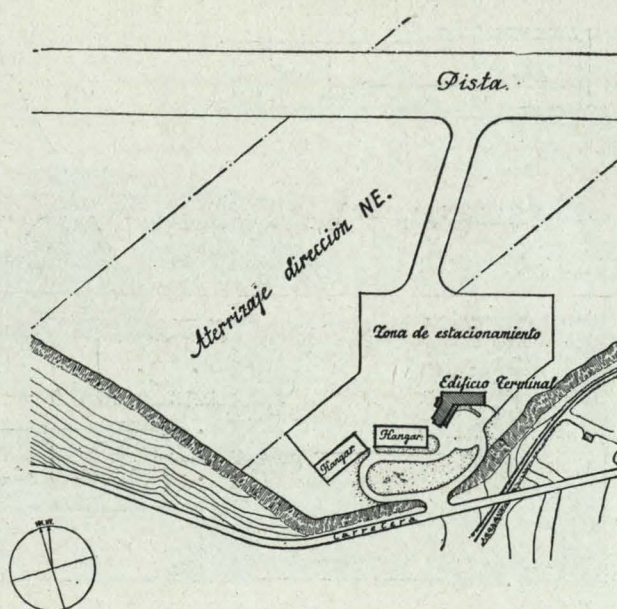
Arquitecto: Manuel I. Galindez

A pesar de lo reducido del edificio, se ha procurado dotarlo del mayor número de servicios necesarios a una estación de viajeros de un aeropuerto, diferenciando la parte de tráfico nacional de viajeros, la internacional con su Aduana, la zona de restaurante y bar, y la de paquetería y equipajes, aparte de la torre de mando y oficina de meteorología y protección de vuelo.

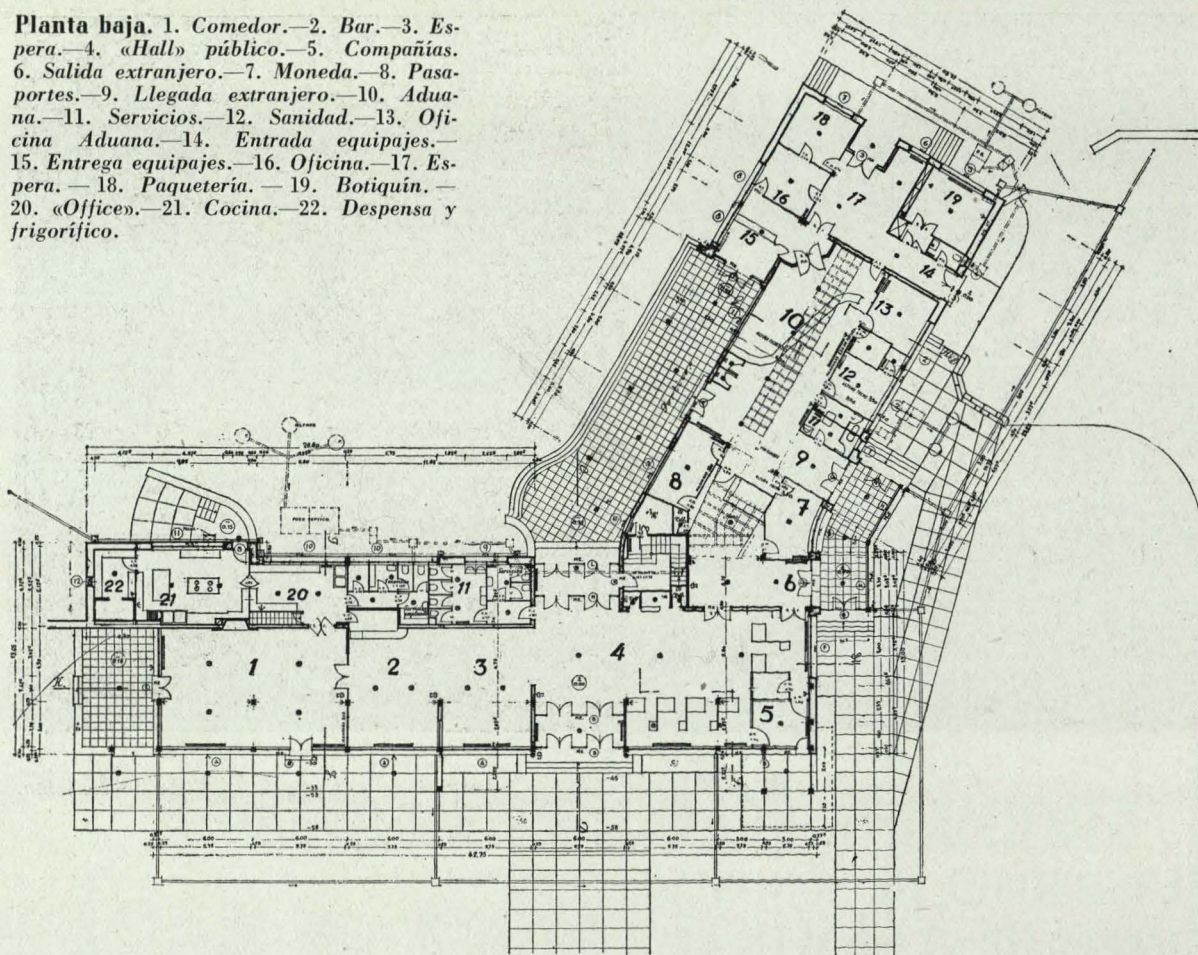
En la parte opuesta al campo, y protegido de los vientos de temporal del NO., se dispone un pórtico de llegada y salida de viajeros a la población con paso directo al hall general de viajeros, donde se disponen las oficinas de Compañías y un pequeño departamento de equipajes, teniendo este conjunto acceso directo al campo para el tráfico nacional, y se emplazan contiguos a él la sala de espera de viajeros, el bar y comedor, por un lado, y por otro, comunica con la salida de viajeros para el extranjero, donde se establece el servicio de pasaportes, moneda y revisado de equipajes, dependencias las dos primeras que tienen dos accesos para que puedan servir igualmente a la llegada en vuelo de los viajeros del extranjero, los cuales, por acceso independiente en la fachada lateral derecha, pasan la Aduana, Sanidad y los dos servicios anteriormente mencionados de Moneda y Pasaportes.

Con entrada independiente por la misma fachada, llegan los equipajes al departamento de entrega de los mismos junto al pórtico de acceso que da a la gran pla-

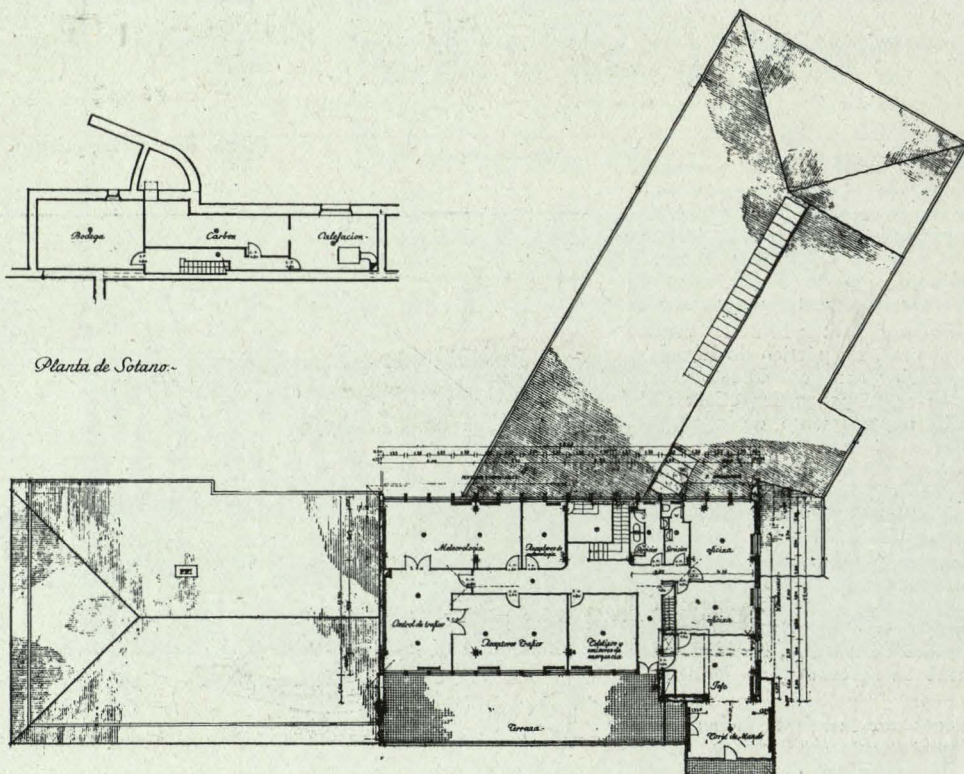
Planta de emplazamiento.



Planta baja. 1. Comedor.—2. Bar.—3. Es-
pera.—4. «Hall» público.—5. Compañías.
6. Salida extranjero.—7. Moneda.—8. Pasa-
portes.—9. Llegada extranjero.—10. Adua-
na.—11. Servicios.—12. Sanidad.—13. Ofi-
cina Aduana.—14. Entrada equipajes.—
15. Entrega equipajes.—16. Oficina.—17. Es-
pera.—18. Paquetería.—19. Botiquín.—
20. «Office».—21. Cocina.—22. Despensa y
frigorífico.



Planta alta.



zoleta zaguera, don-
de los viajeros han
de tomar los ve-
hículos para llegar
a la población, pa-
sando o no por la
Aduana, según sean
de tráfico extranje-
ro o nacional.

Un pequeño boti-
quín de urgencia y
un departamento de
paquetería comple-
tan el extremo del
ala SO. del edifi-
cio, y los servicios
de cocina, *office* y
servicios sanitarios
completan el ala
Este.

Con ello queda
descrita la disposi-
ción del edificio en
planta baja.

En planta prime-
ra dispónense la to-
rre de mando con
el despacho de jefe
y su oficina, los ser-
vicios de meteoro-
logía, control de
tráfico y receptores
de tráfico, teletipos

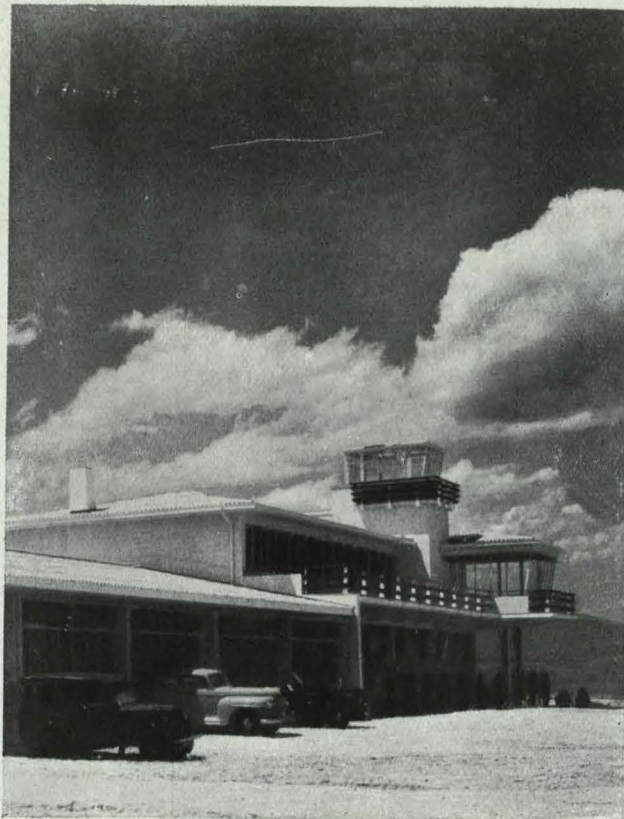
y emisores de emergencia. Un pequeño sótano con los servicios de bodega, carbón y calefacción, completa el edificio.

El paralelismo de las dos fachadas a las pistas principal y NE.-SO. justifica la forma de la planta en L abierta; disposición, además, que permite la protección, que anteriormente apuntamos, del pórtico de acceso y salida de viajeros a la población, de los duros vientos del NO.

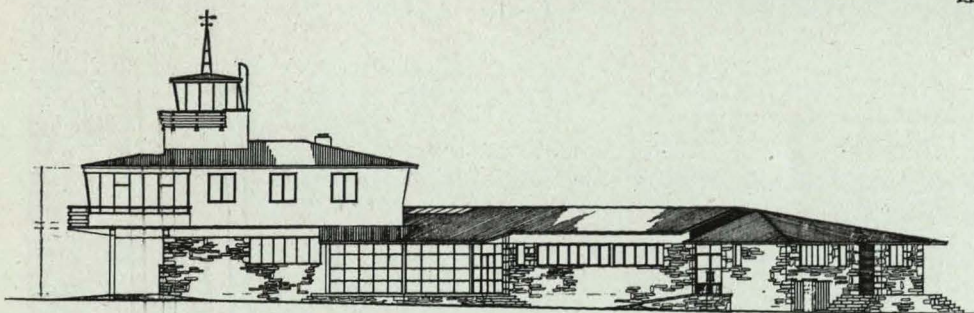
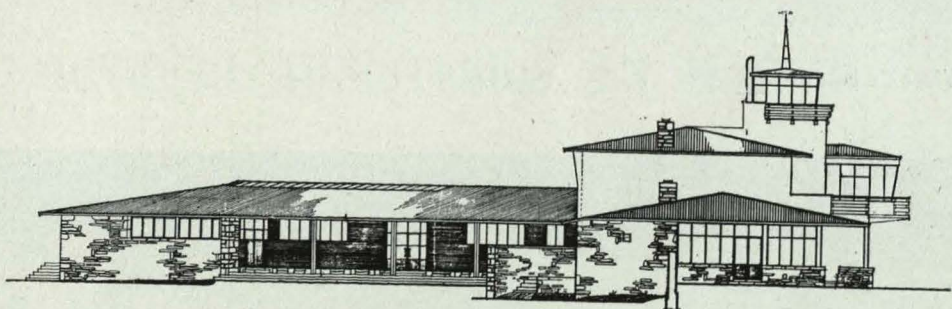
El ambiente del campo en que se emplaza el edificio y lo pintoresco del paisaje que rodea al aeropuerto en el valle de Sondica, así como el futuro destino de este edificio, Aeroclub, nos ha guiado a tratar su arquitectura con la máxima simplicidad y diafanidad, consiguiendo un conjunto armónico alejado de toda monumentalidad, procurando con algunos elementos, como muros de mampostería, darle cierto carácter de rusticidad.

El mal resultado de terrazas en este clima, tan soportadas en las coronaciones de estos edificios, rematando así en líneas horizontales que ligen con las grandes superficies planas del aeródromo, lo hemos resuelto con tejado de uralita, dándole la mínima pendiente.

Interiormente hemos optado por una arquitectura extremadamente simple, sin ninguna decoración, dejando acusadas las estructuras y muros de ladrillo visto, empleando en la mayoría de los cierres sencillas mamparas de madera, que posteriormente han de facilitar la adaptación al futuro destino del edificio que anteriormente apuntamos.

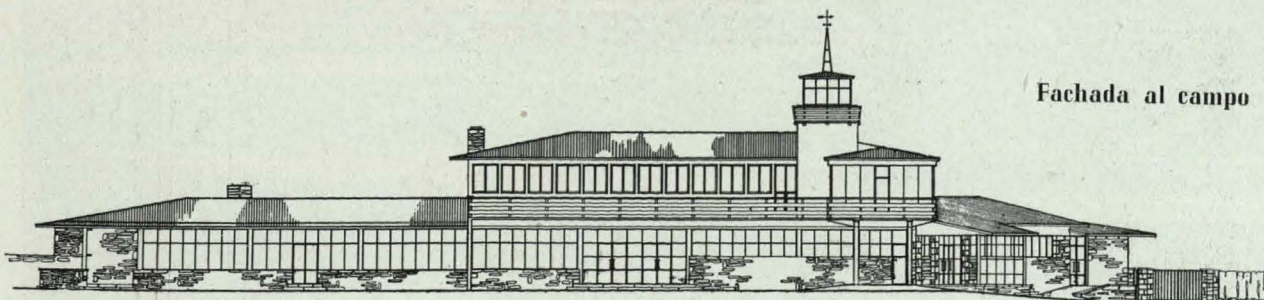


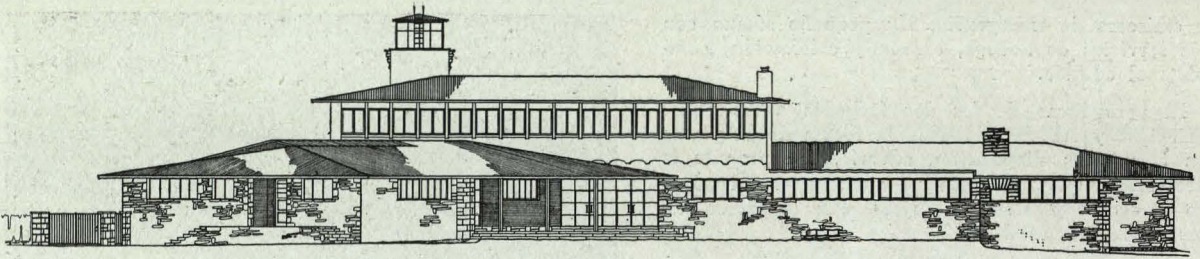
Fachada L izquierda



Fachada L derecha

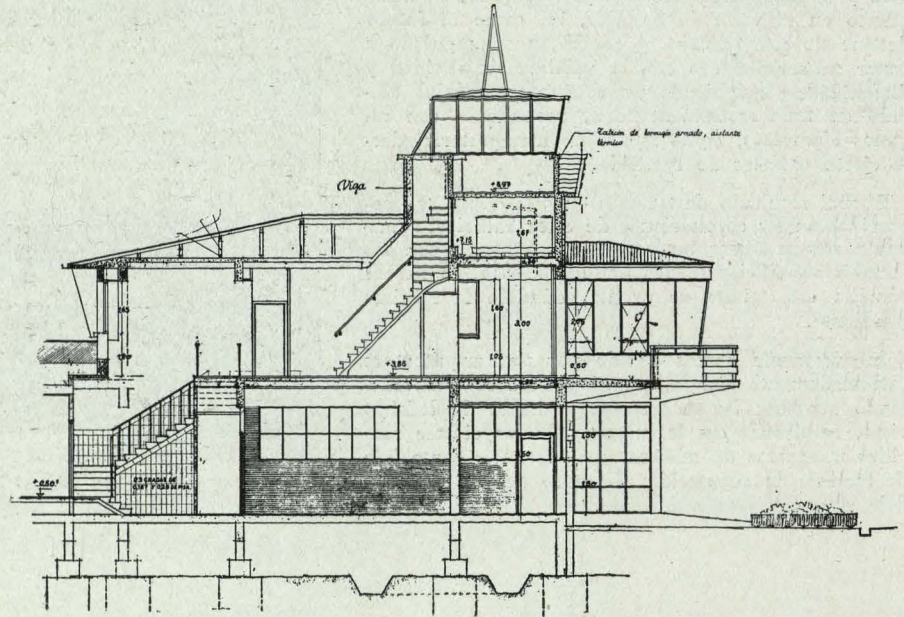
Fachada al campo





Fachada

Sección transversal



Vista de conjunto

