

*Vista de conjunto de la plaza del Ayuntamiento en curso de ejecución.*

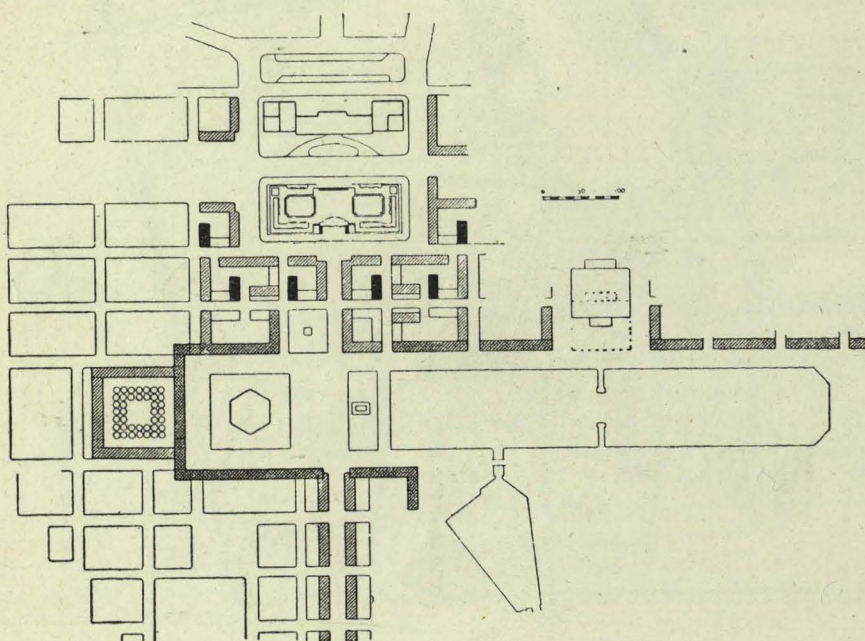
## EL HAVRE

A. Perret, Arquitecto Jefe.  
Brauche, Lambert, Le Donné,  
Poirier, Hermant, Lagneau,  
Tougard, Tournant, Arquitectos

El nudo de la composición de este conjunto urbano que va a ser la plaza del Ayuntamiento, reside en una pequeña plaza voluntariamente trazada fuera de eje, que pondrá al descubierto, de un lado, los edificios del Estado, y del otro, el futuro teatro. Esta placita será el centro elegante y de gran comercio del futuro Havre, uno de los puertos franceses más importantes.

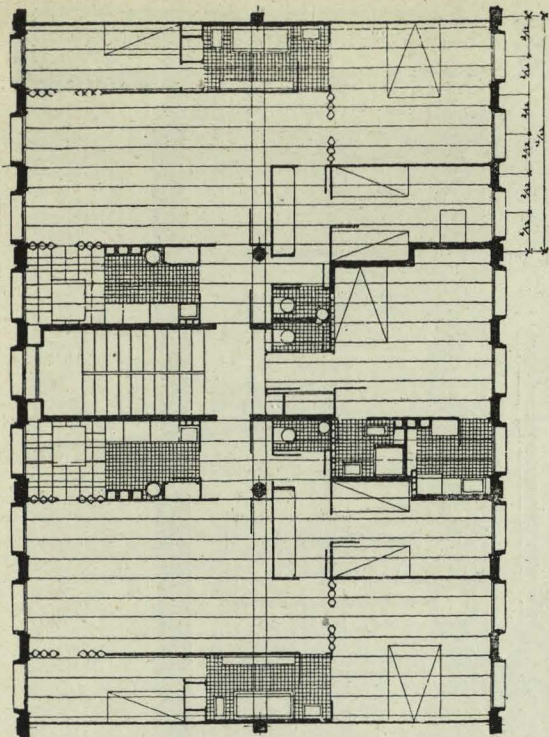
En conjunto, la plaza del Ayuntamiento va a ser una

de las más monumentales de Francia, y sus autores esperan que haga honor a esta época en la historia de la arquitectura francesa. Uno de ellos explica que los edificios del Estado que la limitan por el lado Sur, tienen la calma y seguridad de proporciones de una obra clásica. Las torres, no obstante su altura, no hablan al espíritu más que de medida. Es, termina el arquitecto, el Versailles de la vivienda.

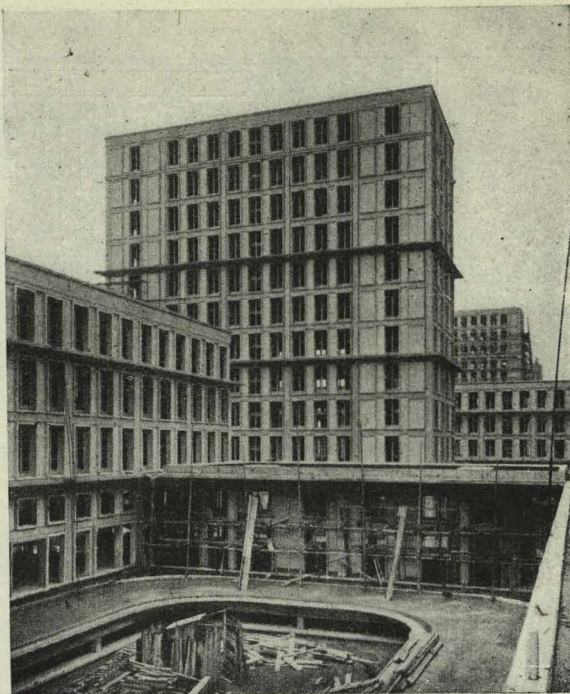


*Planta de conjunto de la ordenación de la plaza Gambetta. Documentos de «L'Architecture d'aujourd'hui».*

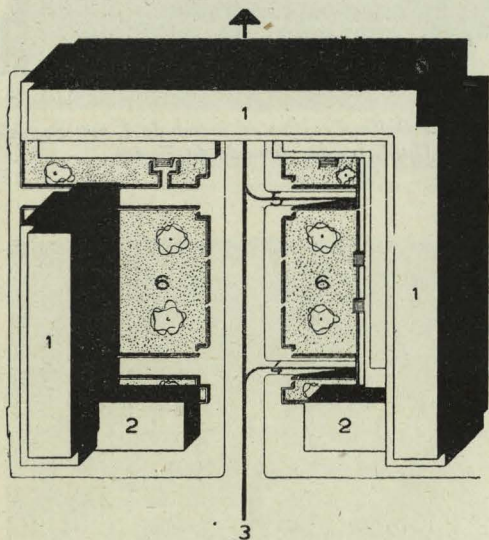




2



1



3

1. Plaza del Ayuntamiento. Interior del patio-jardín. Sobre la calzada, en rebajo, plataforma con hierba y aberturas de ventilación de los garajes.—2. Planta tipo de las viviendas en los edificios de tres pisos.—3. Planta de conjunto de una de las manzanas posteriores: 1. Viviendas.—2. Comercio.—3. Calle central.—4. Entrada a los garajes.—5. Salida de los garajes. 6. Jardines.—4. Planta de departamentos tipo de seis habitaciones cada uno.

4

