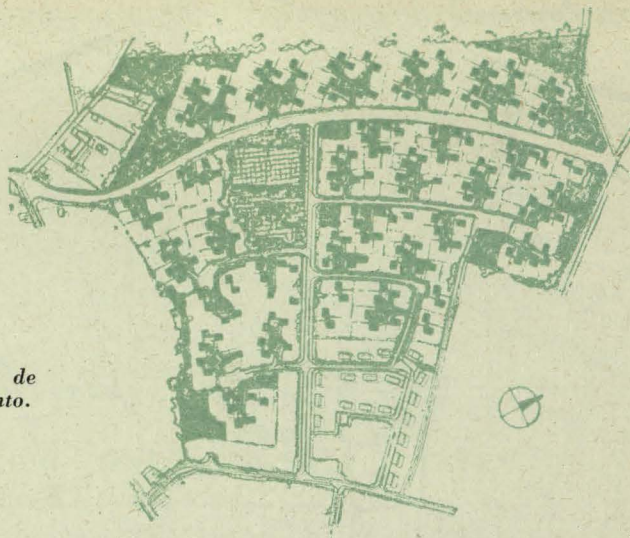


# LYON

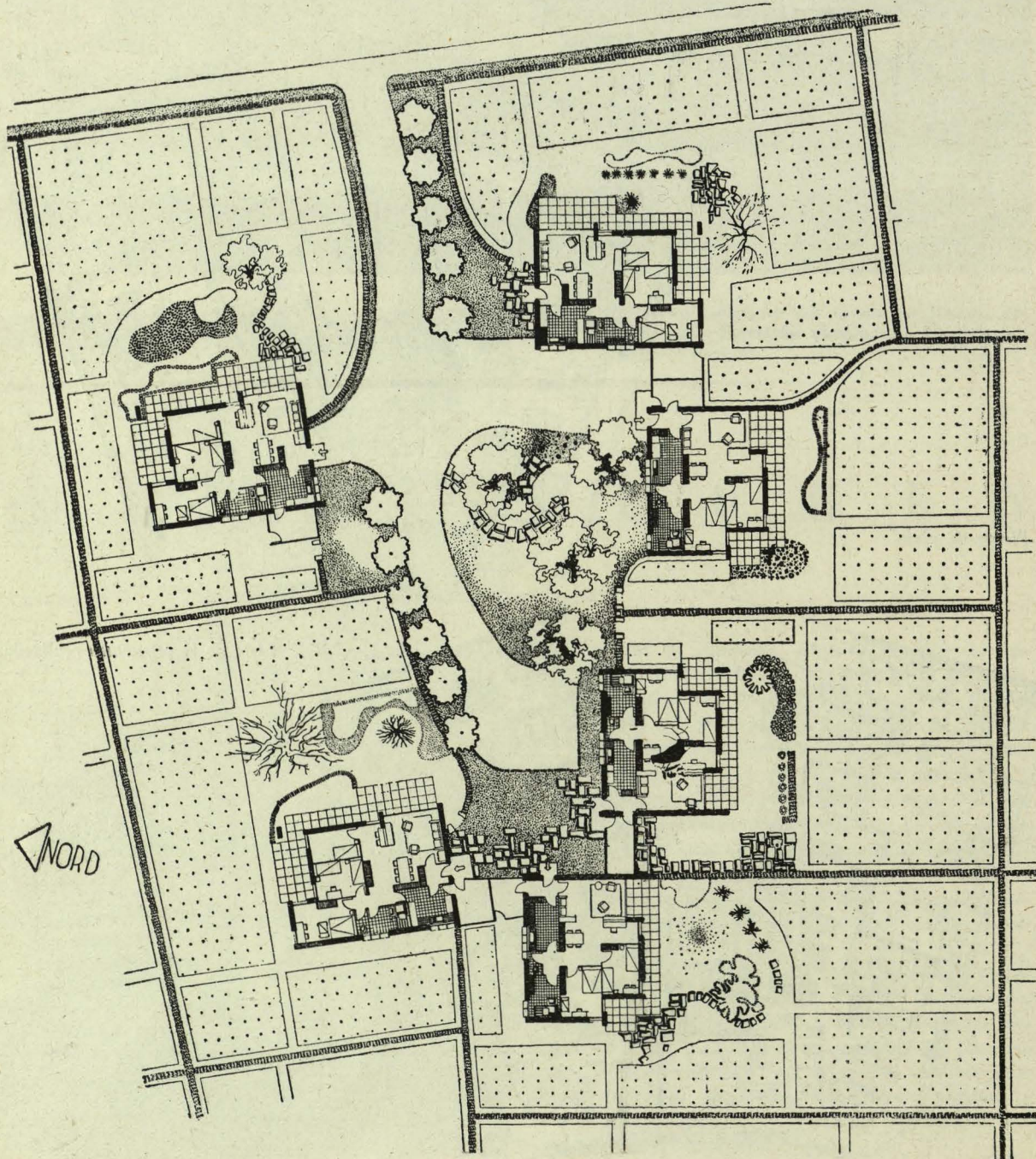
R. Gágés, F. Grimal,  
Tourret, Arquitectos.

*Documentos de «Architecture d'aujourd'hui».*

*Plano de  
conjunto.*



*Detalle de una  
de las agrupaciones.*





Este proyecto tiende a la resolución de un plan de conjunto, que debe tener como condición previa la necesidad de una jerarquía en la composición. Una segunda premisa es la discriminación de las funciones de circulación y de respiración en la organización y agrupamiento de las viviendas.

El conjunto se hace jerárquico; los elementos son independientes unos de otros, e independientes, a su vez, de las particularidades del terreno. En definitiva, se debe crear una estructura orgánica ligera, viva, totalmente distinta de la tradicional parcelación.

Estas ideas son las que informan los estudios que aquí aparecen. En ellos se han respetado las calles principales, ya trazadas de acuerdo con un plan antiguo. Las viviendas son de dos tipos para cuatro y cinco personas: están reunidas por una célula que forma rótula, y que permite una serie de combinaciones.

Los muros no contornean la casa, sino que forman una serie de planos de distintos colores. De este modo se da color a todo el volumen de la edificación: síntesis de las artes plásticas.

La forma de los edificios se ha estudiado para que las viviendas se beneficien al máximo de una orientación favorable y de una vista dilatada. Sólo estos elementos han determinado su emplazamiento en el terreno.

