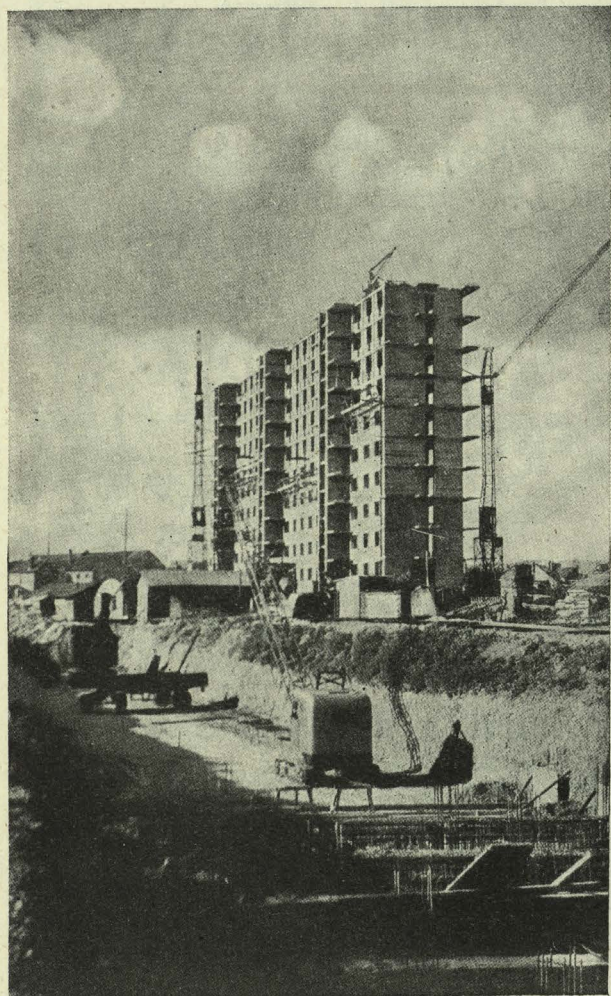


Edificios colectivos del Estado en Rouen. Arquitectos, Fayeton, Remondet, Cambrisson, Laire y Pruvost.



R O U E N

A la izquierda, edificios de viviendas en Sotteville-les-Rouen. Arquitecto jefe, M. Lods. Arquitectos, Busse, Bance, Bocquillon. En estas construcciones se han empleado procedimientos que parecieron convenientes en 1930, y, sin embargo, en 1935 fueron desechados.

Una estructura con un revestimiento de piezas de hormigón prefabricadas llevó a pensar que el peso de estos elementos, su limitada duración y su poco rigor en las medidas, hacía el sistema impracticable. Se pensó en paneles metálicos, pero la práctica mostró muchos inconvenientes.

En esta obra se ha vuelto al procedimiento de 1930 con elementos de hormigón vibrado, que solucionan muchas de las dificultades descritas, y es de esperar, a su vez, que los errores encontrados con los paneles metálicos puedan ser subsanados en un futuro próximo, y este sistema constructivo sea ampliamente utilizado en Francia.