

Perspectiva de conjunto.

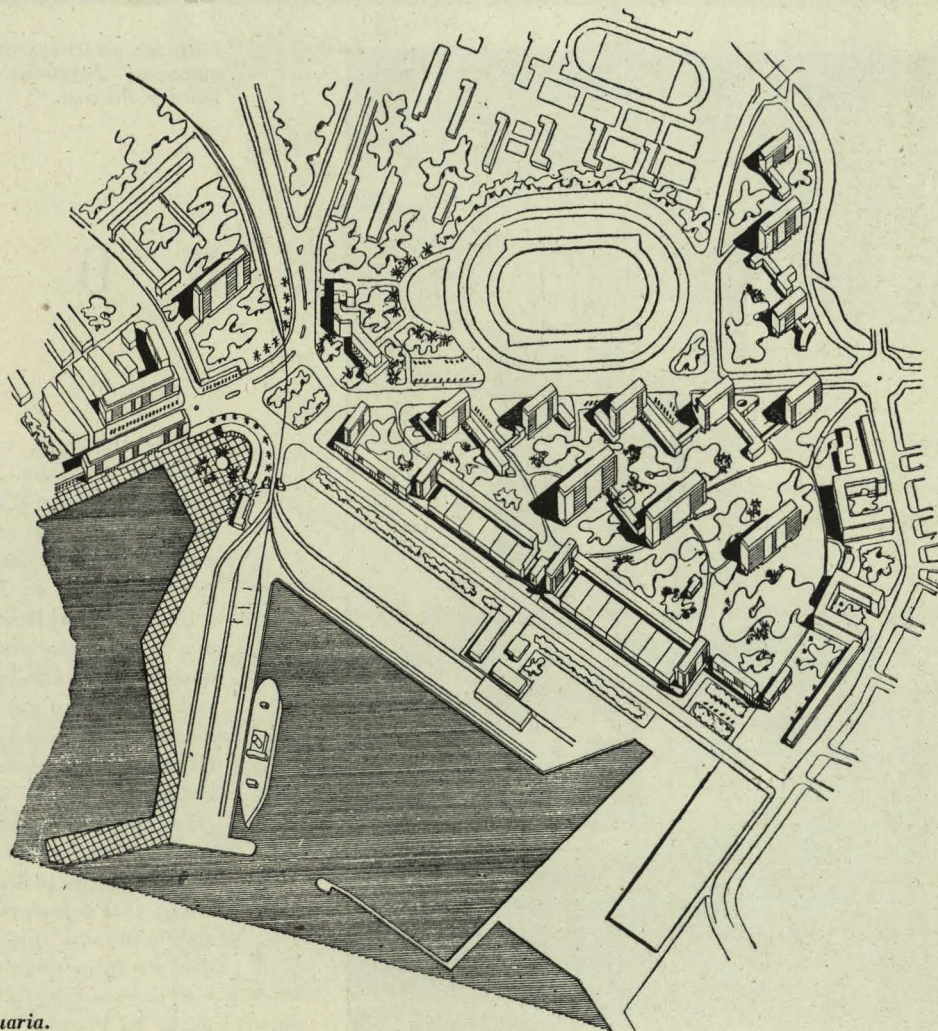
TOLON

Arquitecto: Mikelian

Se trata de ordenar la zona entre la ciudad y la vieja dársena, disponiendo el nuevo puerto mercante con todas las instalaciones necesarias.

A lo largo del nuevo muelle se levantarán edificios de cortavientos, y protegerán contra el «mistrall» a las viviendas de detrás.

Los edificios posteriores se emplazan según su orientación mejor, y tendrán una vista espléndida sobre el mar.



Planta de la zona portuaria.