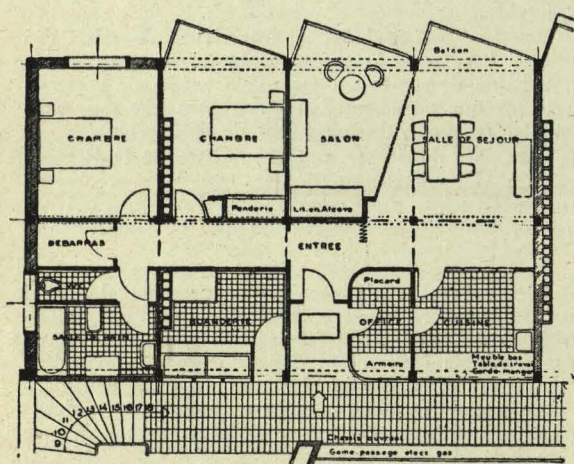
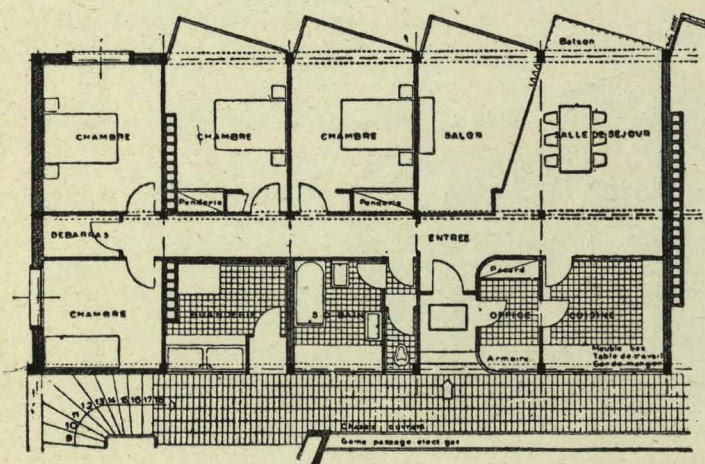


Conjunto de los edificios en el límite de la avenida.  
Arriba, fachada sobre la avenida. Abajo, fachada  
sobre el canal.



Planta tipo de cuatro habitaciones.

Planta tipo de seis habitaciones.



## SEDAN

Arquitecto: Jean Mailly

Conjunto de viviendas en bloques elevados, reunidos por locales para garajes individuales y una planta destinada a servicios. Situación al lado del río Mense, con contigüidad al canal del mismo.

Célula tipo sobre un tramo de 3,33 m., determinado por la estructura general de hormigón. Revestimiento parcial de fachadas con placas de piedra. Muros de fachadas laterales de mampostería.