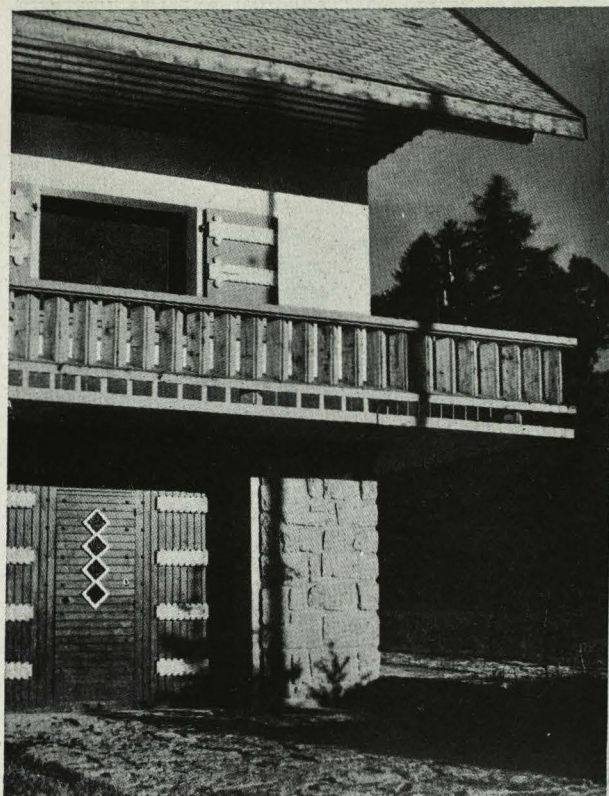




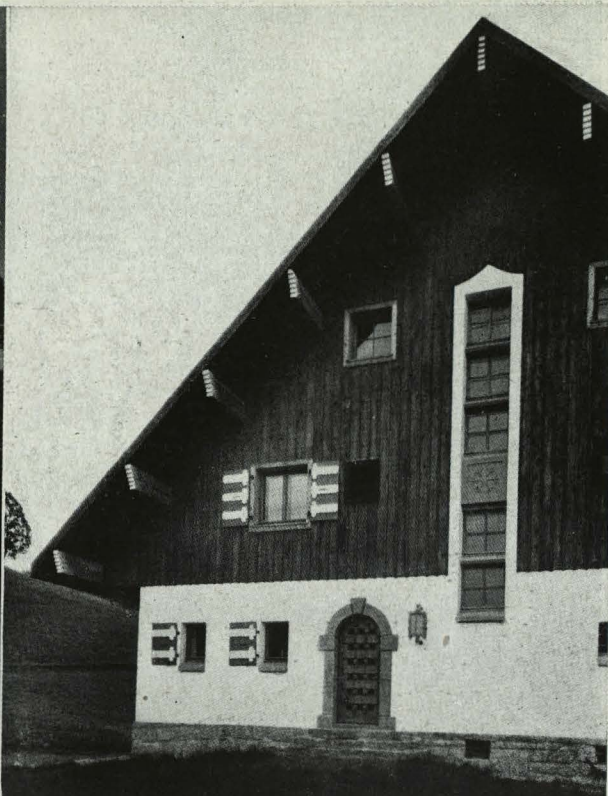
CHALETS DE MONTAÑA EN MEGEVE (Alta Saboya)

Arquitecto: H. J. Le Môme
D. P. L. G.





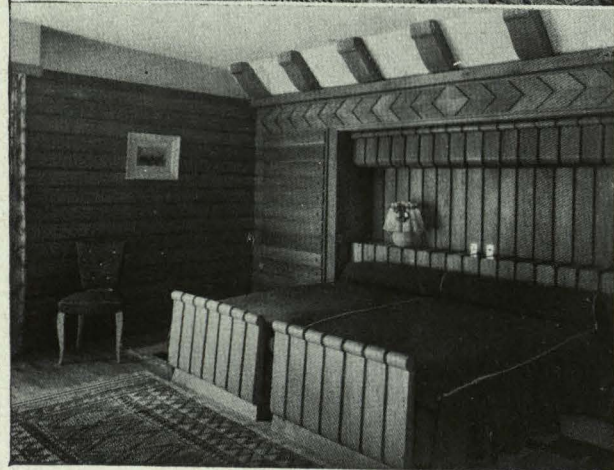
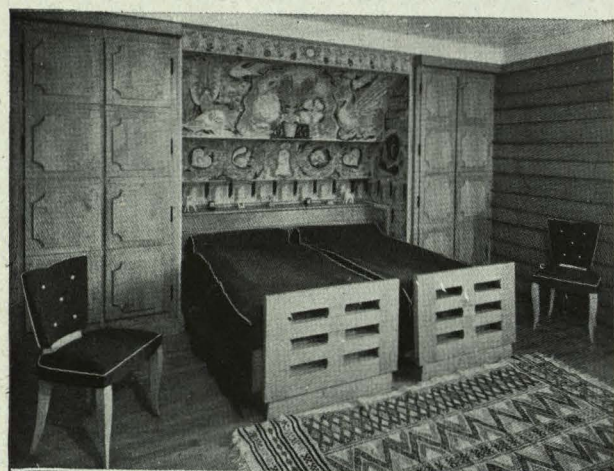
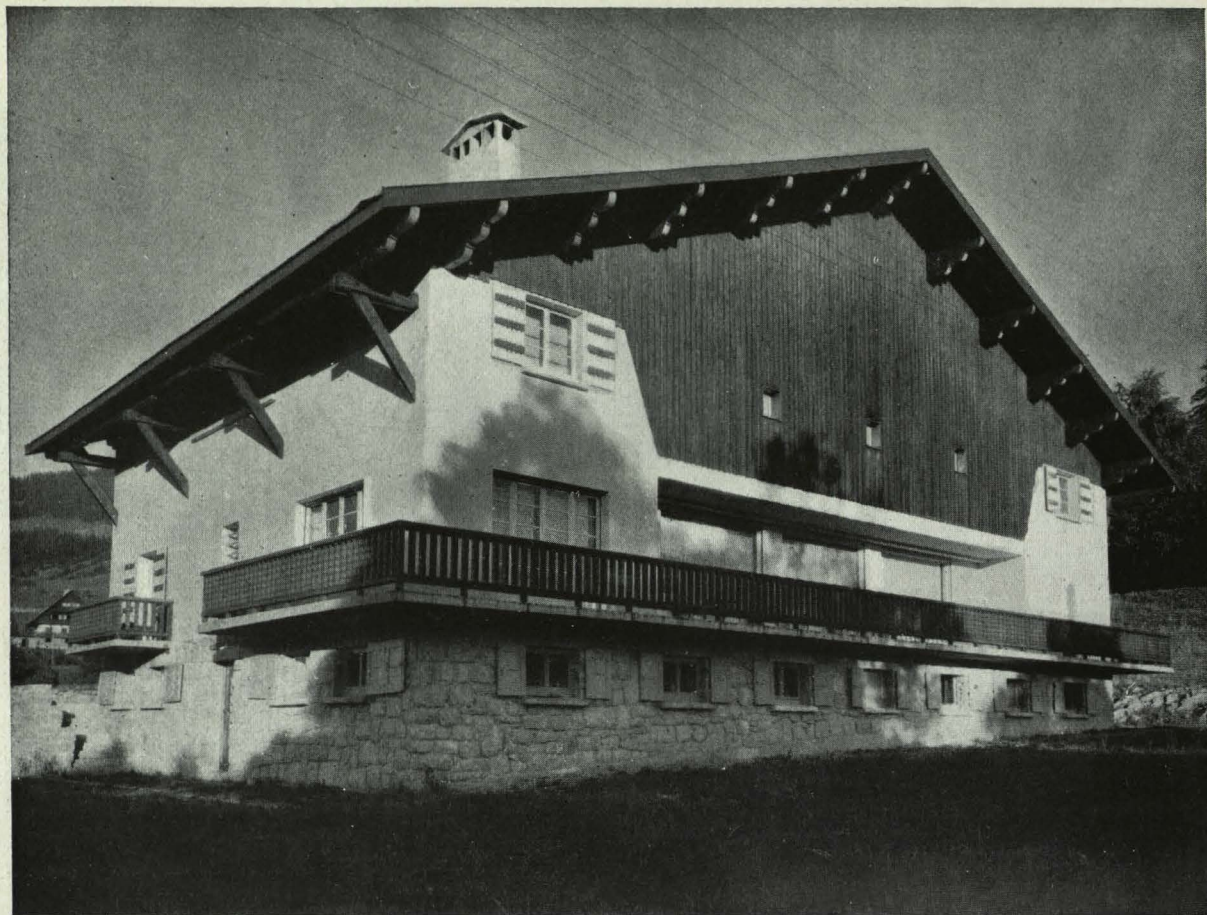
Pormenor de la fachada.



Fachada NE. con la entrada principal.

Fachada principal del chalet Le Sarto, en Megève. Arquitecto, Le Mème.





CHALET DE CH. G. EN MEGEVE

Arriba: Fachadas N. y O. El revestimiento de pino del hastial está inspirado en las casas de labor de Combloux. Abajo: Cuarto de las hijas. Carpintería de roble en su color. Pintura de Sourzac. Camas dibujadas por Vidert. Dormitorio principal con muebles y revestimiento de roble.