

## EDIFICIO DE OFICINAS PARA O. E. C. E. (Organización Europea de Cooperación Económica)

Arquitecto: J. Demaret.

(Fotos propiedad de O. E. C. E.)

*Vista de conjunto de las obras durante la colocación de las vigas de piso. A la derecha, depósito de materiales y grúas.*



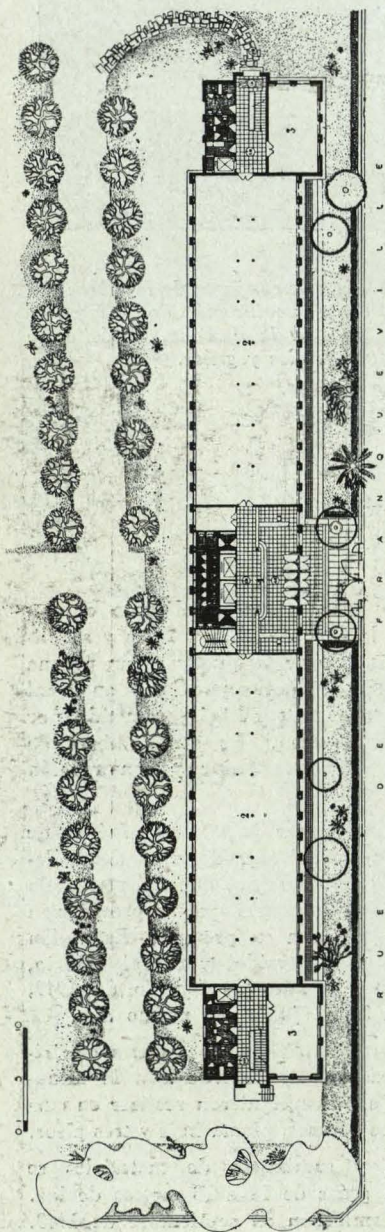
Por convenio internacional se dispuso el emplazamiento de la O. E. C. E. en París y se eligió el antiguo castillo de la Muette en un parque al lado del Bois de Boulogne. Como anejo al castillo se construyó este edificio, sometido por diversas consideraciones a las servidumbres de altura mínima, aspecto exterior y conservación del arbolado.

Una de las condiciones importantes fué la de su rapidez de ejecución, fijando muy detalladamente el plan de construcción, que fué rechazado por varios de los contratistas que se presentaron al concurso en razón a su premura. Este plan fué rigurosamente mantenido, y así el edificio, que dió comienzo a fines de febrero de 1949, cubrió aguas el 30 de junio del mismo año.

La fotografía superior muestra el orden que rigió en las obras, y, de acuerdo con la minuciosa preparación, se consiguieron realizar en cuatro meses los dos sótanos, planta baja y tres pisos.

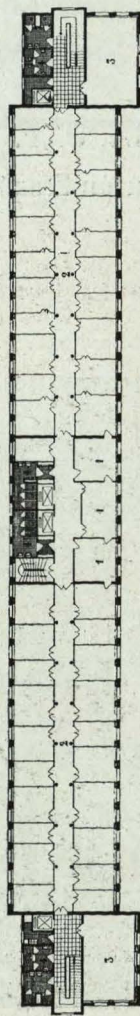
La elevación y suministro de materiales se hizo con cuatro grúas de 14 a 18 metros de luz. Las obras se terminaron en septiembre de 1949.



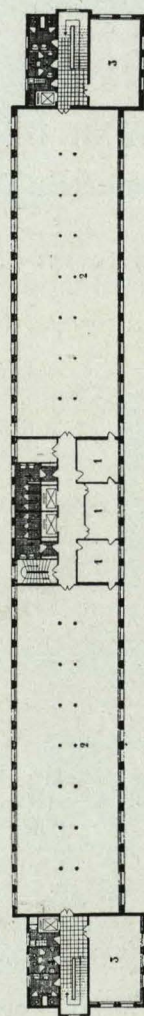


Edificio de oficinas para la O. E. C. E.

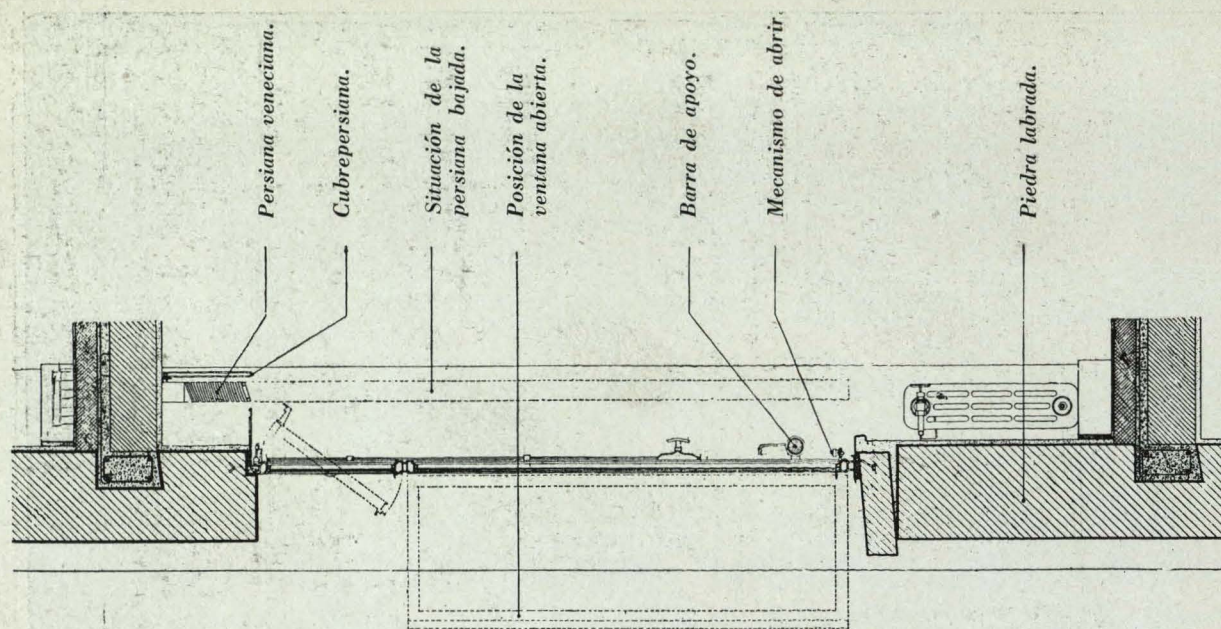
Planta baja.



Planta de un piso corriente con la división de tabiques.



Planta de un piso corriente sin tabiquería.



Persiana veneciana.

Cubrepersiana.

Situación de la persiana bajada.

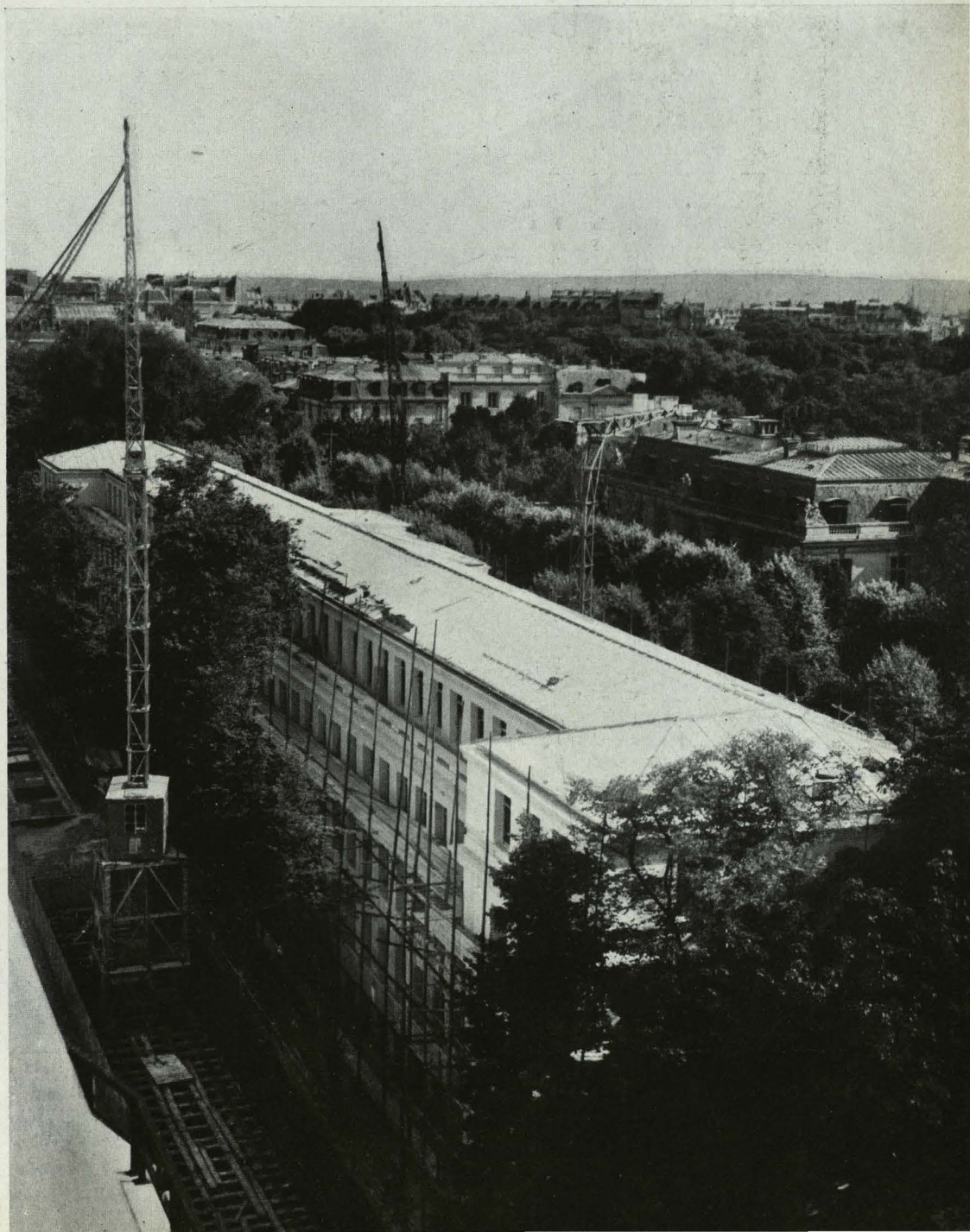
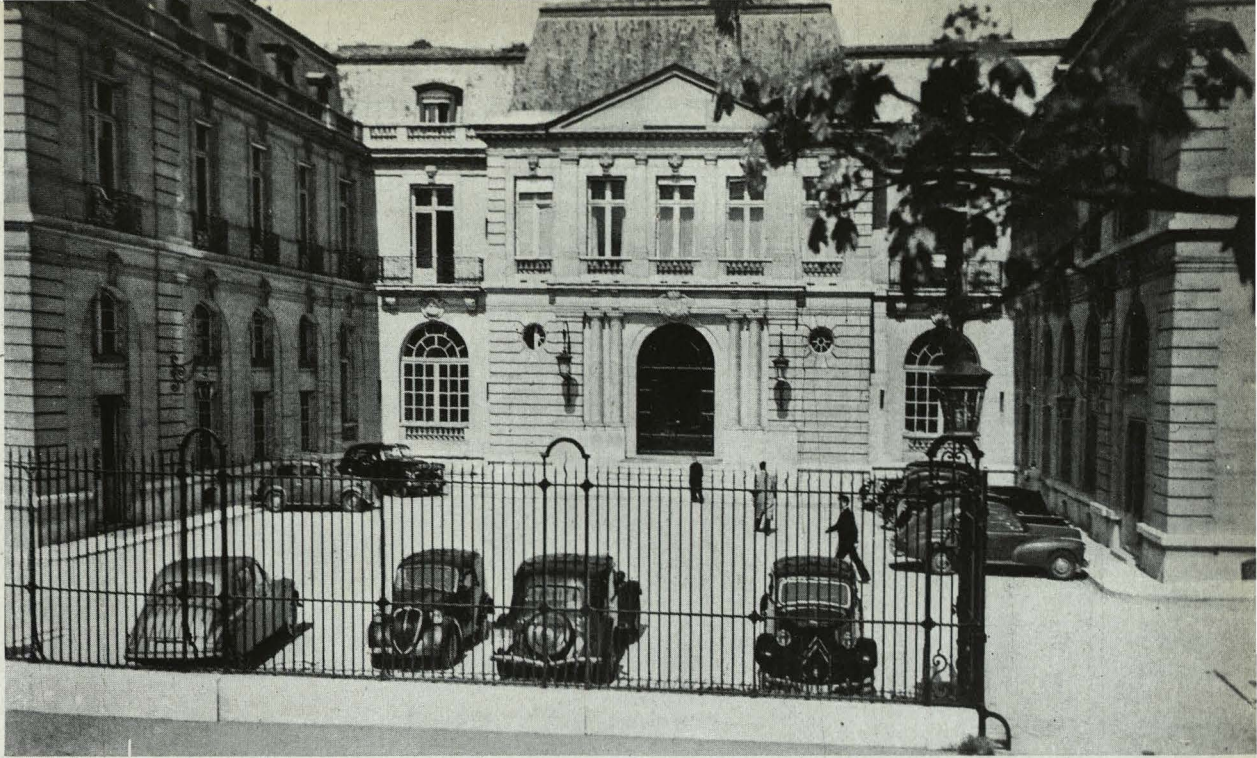
Posición de la ventana abierta.

Barra de apoyo.

Mecanismo de abrir.

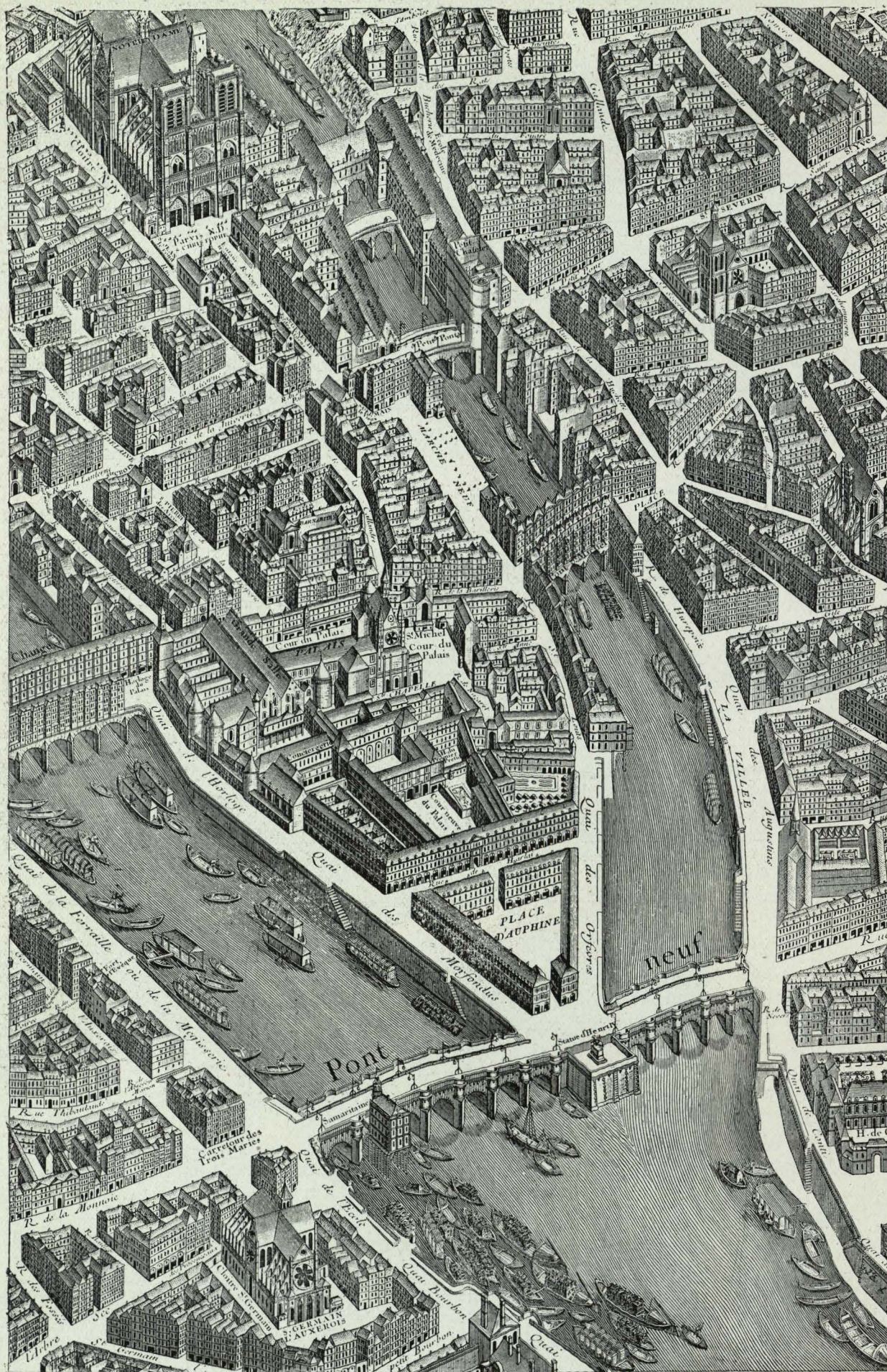
Piedra labrada.





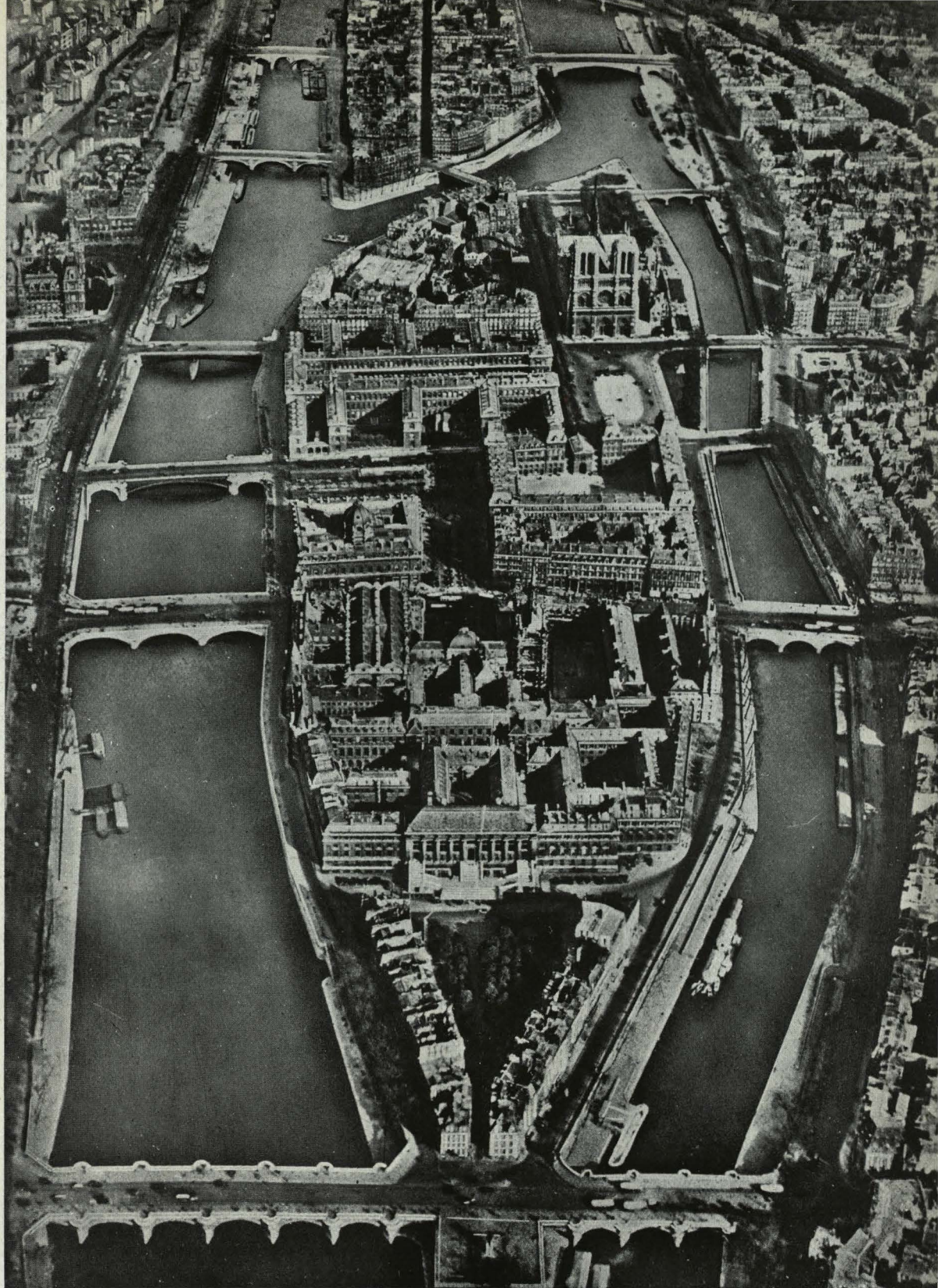
*Arriba: Castillo de la Muette, y abajo, el nuevo edificio para la O. E. C. E., en París.*





Plano Turgot.





*Aero-Photo. Reservados los derechos de reproducción. Sindicato de Propiedad Artística. París.*

Ofrecemos en la otra página una reproducción del célebre plano de París levantado por Turgot en los comienzos del siglo XVIII. Miguel Esteban Turgot fué un magistrado francés que nació y murió en París (1690-1751). Justamente hace ahora dos siglos que desapareció aquel hombre insigne. Entre las grandes obras que le debe París por iniciativa suya, merecen citarse el gran alcantarillado de la orilla derecha del Sena, el ensanche y prolongación del llamado muelle del Reloj

(*Quai de l'Horloge*, que puede verse en el plano), y además unió la orilla izquierda con la derecha del Sena mediante el hermoso Puente Nuevo. Posteriormente levantó el plano que lleva su nombre y erigió la hermosa fuente de la calle de Grenelle, obra del escultor Bouchardon. En 1743 fué elegido miembro de la Academia de Inscripciones.

En esta página, una fotografía aérea de la isla de la Cité en el estado actual.