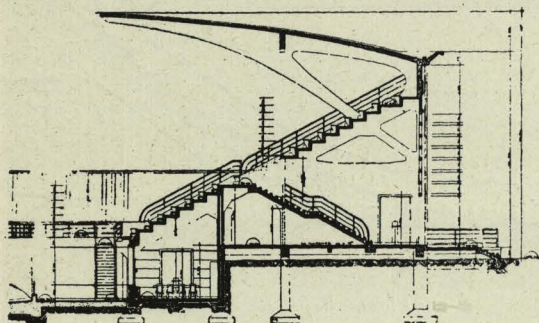
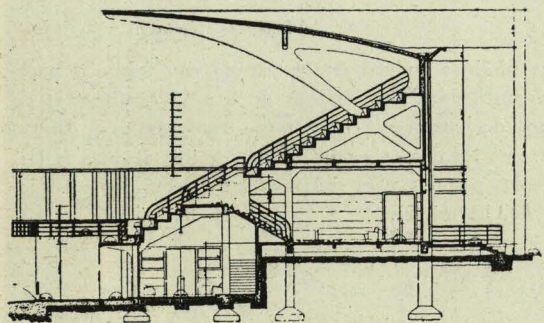
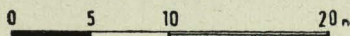


Perspectiva del conjunto.



Sección por una de las escaleras.



Sección por el «hall» y la gran escalera a la tribuna de honor.

ESTADIO-VELODROMO

S. Morisseau, Arquitecto D. P. L. G.

Proyecto para una pequeña ciudad del suroeste de Francia. Se destina a deportes de espectáculo, fútbol, ciclismo, frontón. Con dos tribunas: una cubierta, para 2.500 espectadores, y la otra descubierta, para 2.000.

Por las carreras ciclistas ha sido necesario disponer un paseo en las zonas circulares al nivel del punto superior de los virajes. En este paseo, para espectadores de pie, pueden alojarse 1.500, con un total, por consiguiente, de 6.000 personas.

El terreno de juego comprende: una zona interior de hierba, con pista de atletismo de 450 m. (seis corredores de 1,25 m.) y una pista recta de 125 m.

En el interior, campo de fútbol y rugby, pista de bicicletas alrededor con dos trozos rectos y dos curvas acordadas con los anteriores.

Planta baja de la piscina cubierta.

