

Planta de conjunto.

FABRICA DE HARINAS DE BEAUMONTEL

Arquitectos: Corot y Desaux

Los grandes molinos de Beaumontel se destruyeron completamente durante la guerra pasada. La nueva fábrica, para una capacidad de 350 a 400 quintales al día, se hace para este programa:

Silos de recepción. Limpieza. Molturación. Almacenaje y Varios.

El edificio ocupa una superficie de 720 m²., y aloja en dos sótanos los almacenes, planta baja, muelles y oficinas, y en los distintos pisos, la fabricación.

La descarga de camiones y vagones se hace en el interior en cinco células de 1.200 quintales c. u. y cinco células de 725 quintales, con un total de 9.625 quintales.

La limpieza del grano se hace en las plantas cinco a ocho, con una superficie de 320 m². Al final de la limpieza, y antes de la molturación, se dispone en dos células de 450 quintales el almacén de grano.

Los diferentes aparatos de molido se instalan en las plantas tres a ocho, con 650 m². de superficie.

El almacén de harinas, antes de su salida de fábrica, se realiza en el primero y segundo pisos, con 1.000 m². de superficie, y existen además los silos de harina, con cuatro células de 1.000 quintales.

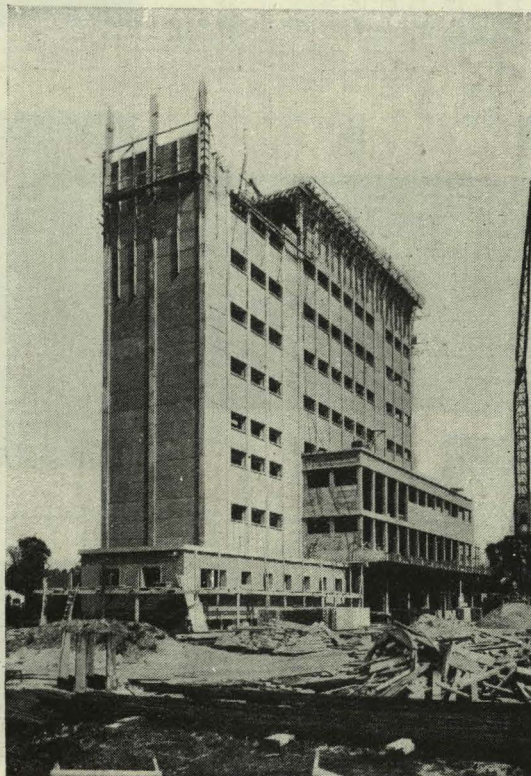
Existen además los servicios anejos de Saquerío, Archivos, Calefacción, Transformadores, Acondicionamiento de aire y Laboratorio.

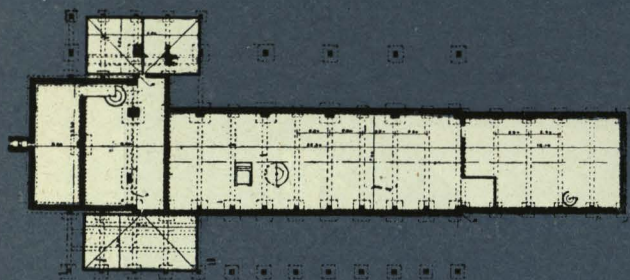
La cimentación presentó un problema importante, porque a —1,50 m. el terreno está inundado y las cargas son considerables (370 toneladas en algunos puntos).

La estructura es de hormigón armado. Los muros son de elementos prefabricados, con acabado a doble cara, para evitar el enlucido interior. Los forjados son de dobles planchas delgadas de h. a., con cavidades para alojar las canalizaciones.

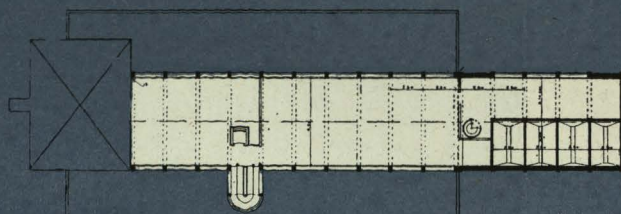
Los accesos se realizan por una escalera y ascensor; se han dispuesto escaleras de servicios entre los pisos del mismo servicio. Además, el montacargas.

Toda la construcción se ha llevado a cabo con elementos incombustibles.

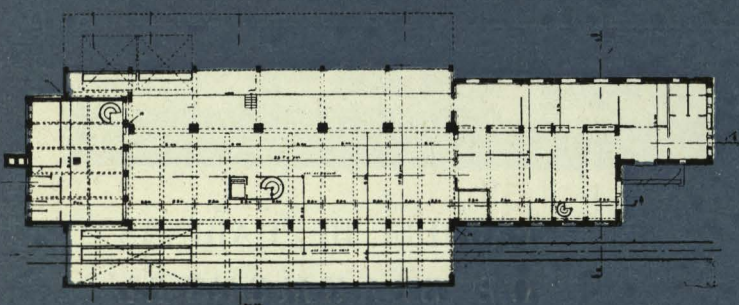




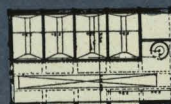
Planta de sótanos.



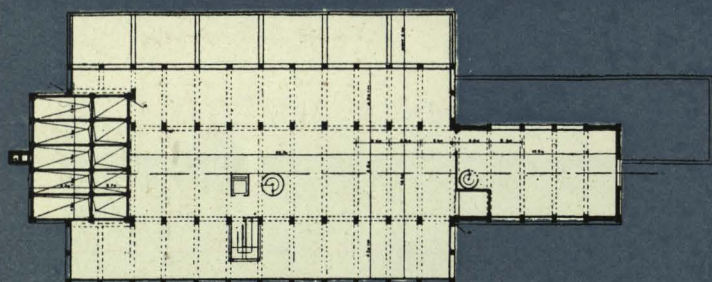
Planta tercera.



Planta baja.

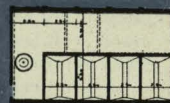


Quinta y sexta planta.

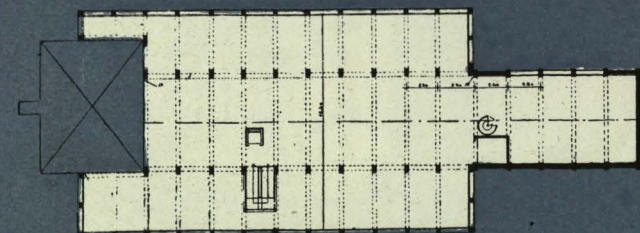


Planta primera.

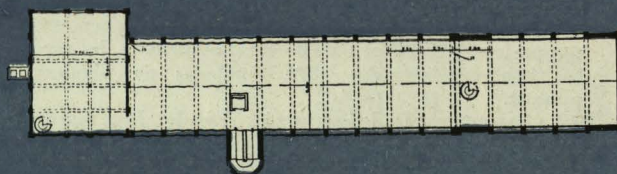
Séptima planta.

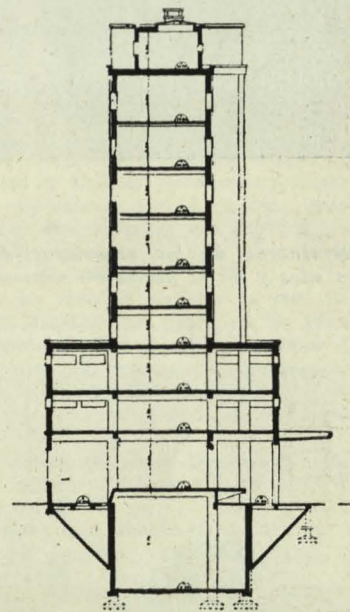
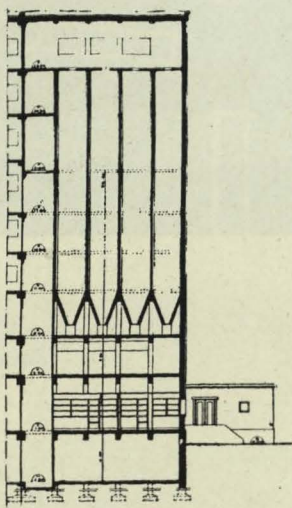
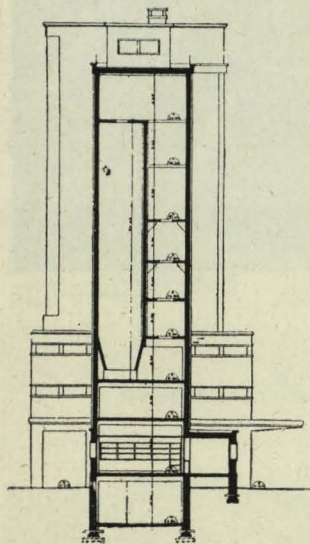
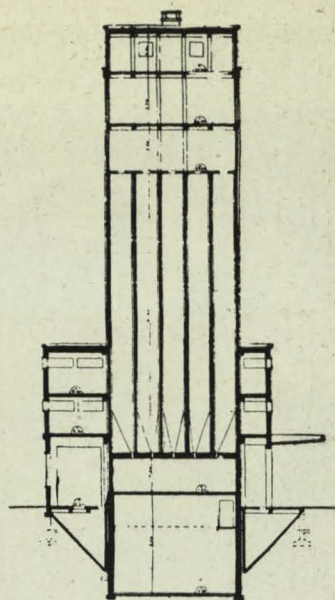
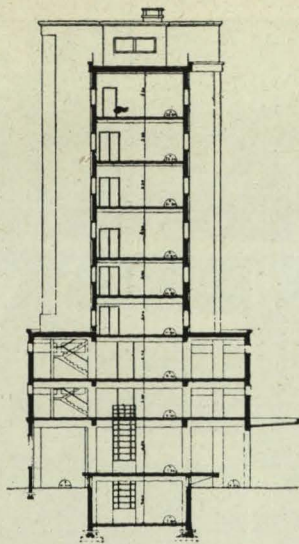
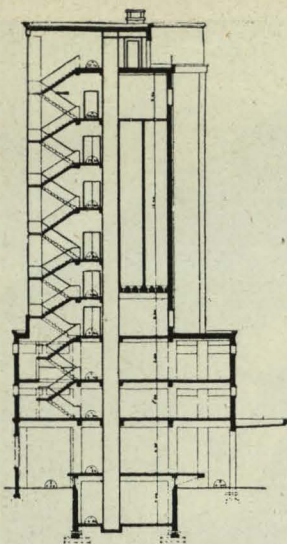


Planta segunda.



Octava planta.

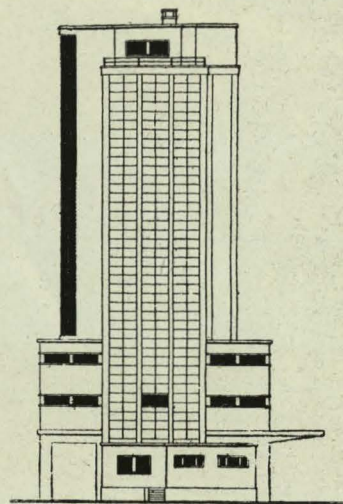
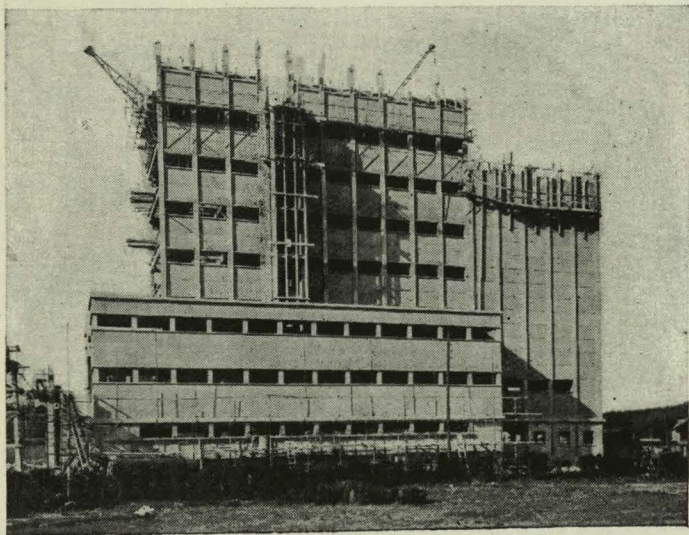


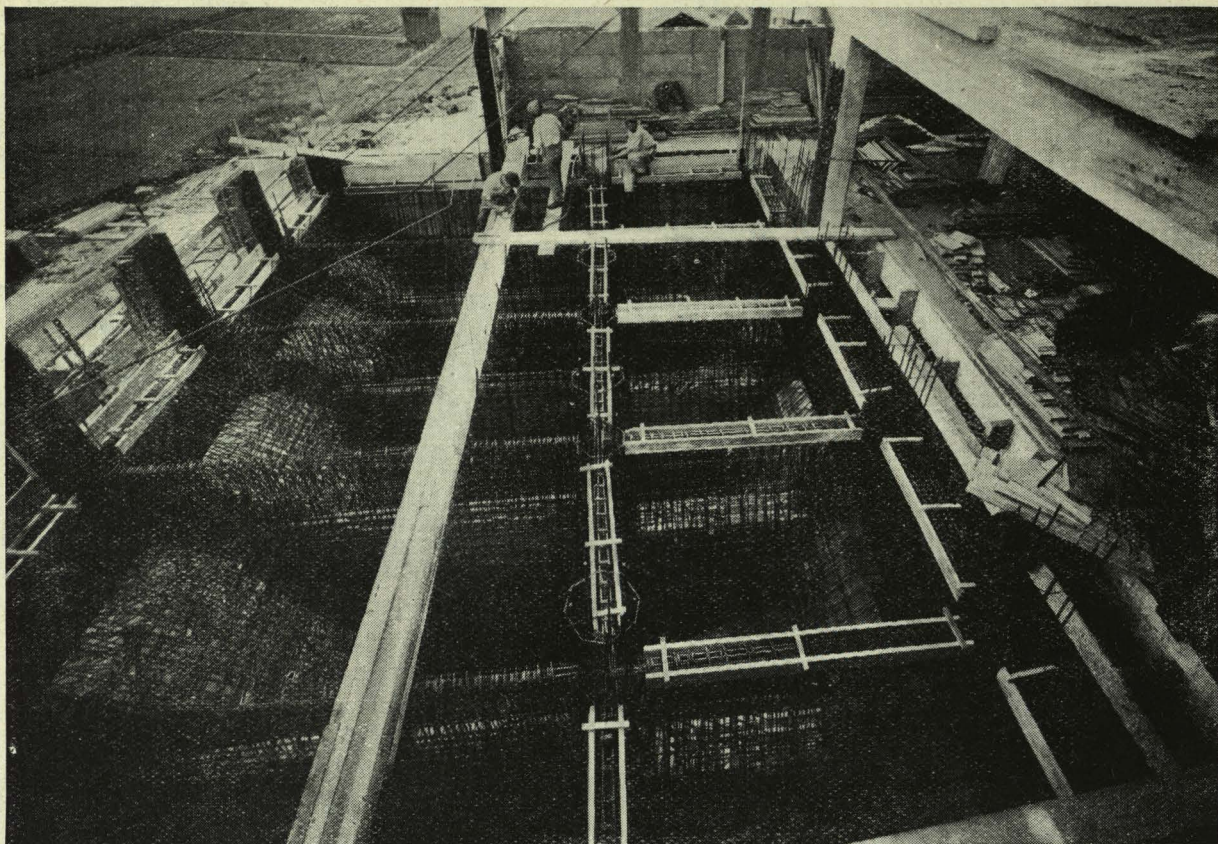


Secciones y fachada.

Conjunto de la fábrica de harina durante su construcción.

Documentos de la revista *Architecture française*.





*Pormenores de las armaduras de
los silos y de la planta de sótanos.*

