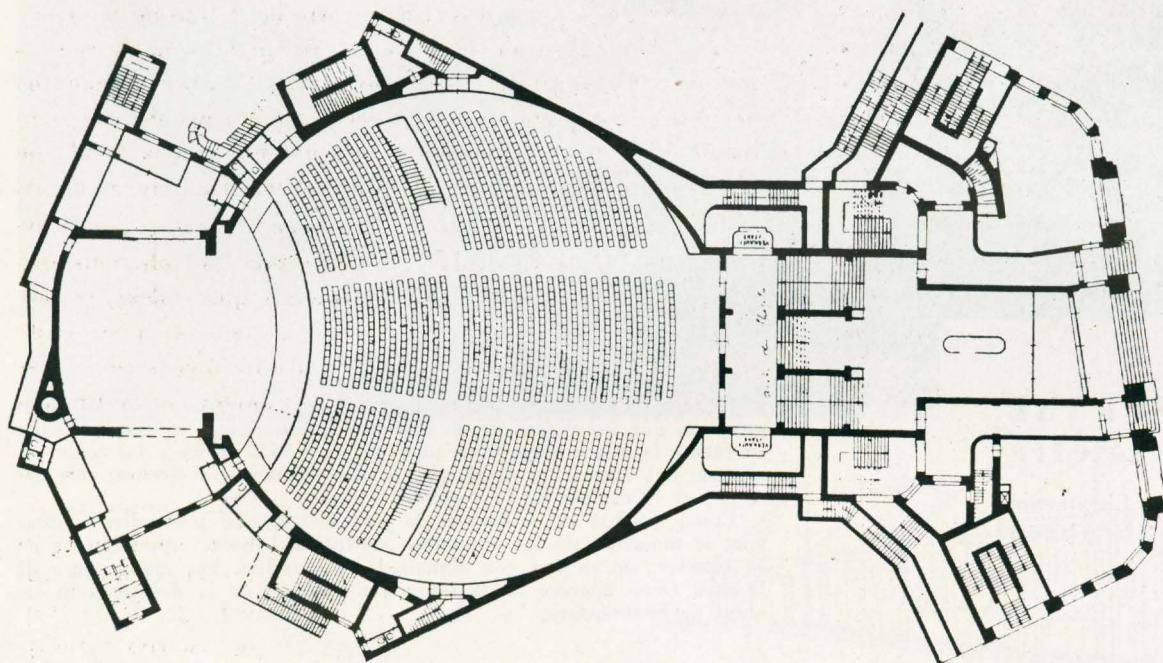
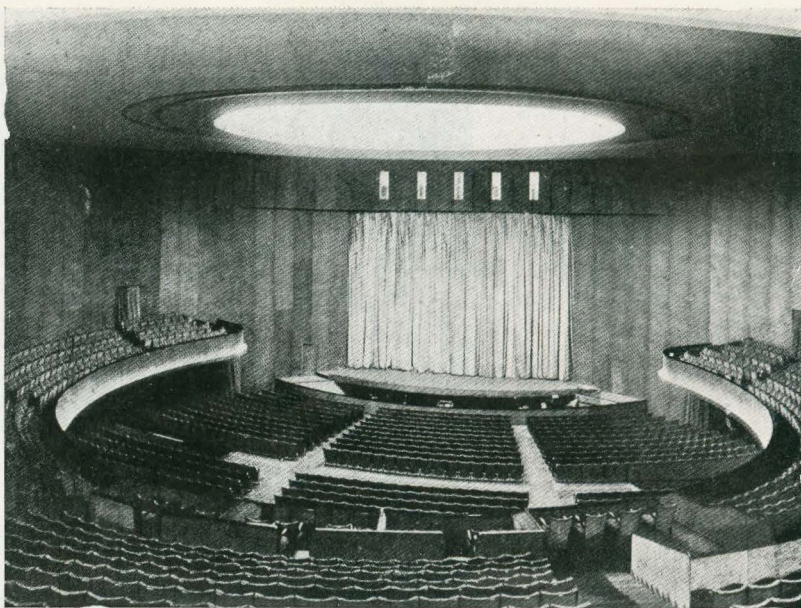


TEATRO SCHUMANN en Frankfurt

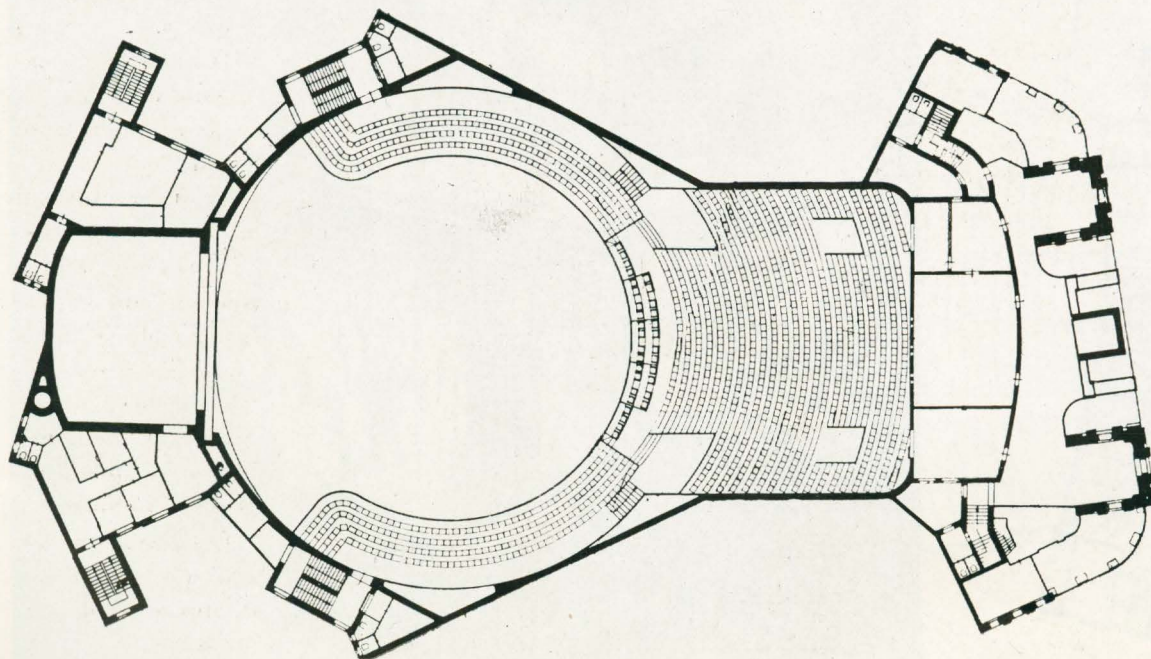
Rudolf Fraenkel, Arquitecto

Este teatro se construyó antes de la segunda guerra mundial, en el edificio de un antiguo circo: el arquitecto no podía ni cambiar la fachada ni variar, en sus líneas fundamentales, la estructura de la edificación existente.

Lo que pudo hacerse fué sustituir el anfiteatro que apoyaba sobre soportes por uno nuevo volado; instalar en las cuerdas los camerinos; cambiar la decoración de la sala y modificar en lo posible, las dimensiones de la sala.



Planta del patio de butacas. Se ha conservado el círculo exacto del antiguo circo. El escenario es muy reducido.



Planta del anfiteatro. De análogas dimensiones al existente, después de la supresión de soportes. La capacidad total es de 2.700 espectadores.