

Vista de la fachada sobre el canal

TEATRO DE UTRECHT-Holanda

Arquitecto: W. S. Dudock

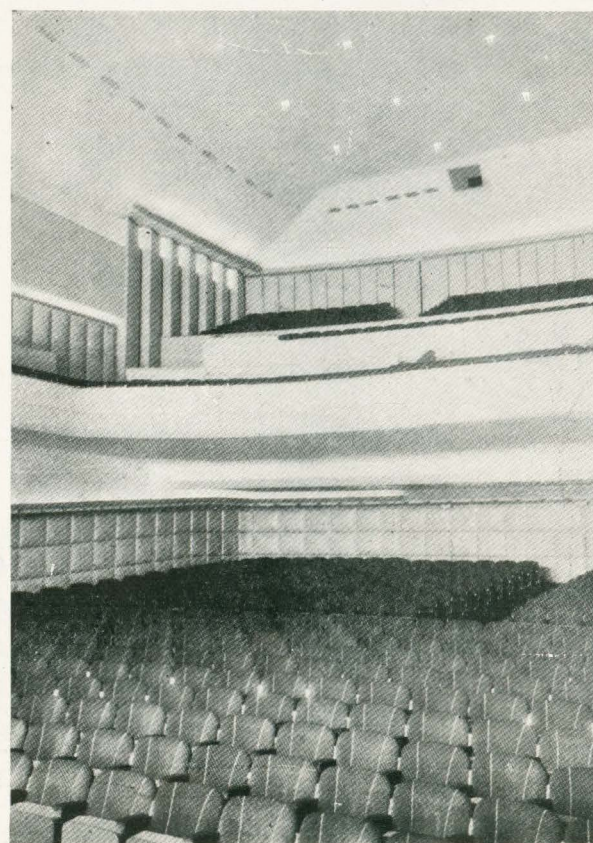
Este edificio, que se terminó en 1941, se compone de una gran sala de teatro, una sala de recitales de música y un restorán. La sala tiene capacidad para 910 espectadores; en cada planta se ha dispuesto un gran «hall», y el de la planta primera comunica con el café y restorán. El café tiene una pista de baile y puede utilizarse como ampliación del restorán por medio de tabiques móviles. La sala de música puede contener 300 espectadores.

Este teatro se ha previsto para reducir al mínimo la usurpación de terreno al parque en que se enclava, y unido a esto la necesidad de combinar un auditorio con un restorán, ha dado lugar a la exclusión de todo carácter de monumentalidad. La solución lograda por el arquitecto, donde un acceso un poco festivo se aúna a un confort real en la sala, da ocasión a una arquitectura pintoresca muy adecuada al lugar donde está emplazado el edificio.

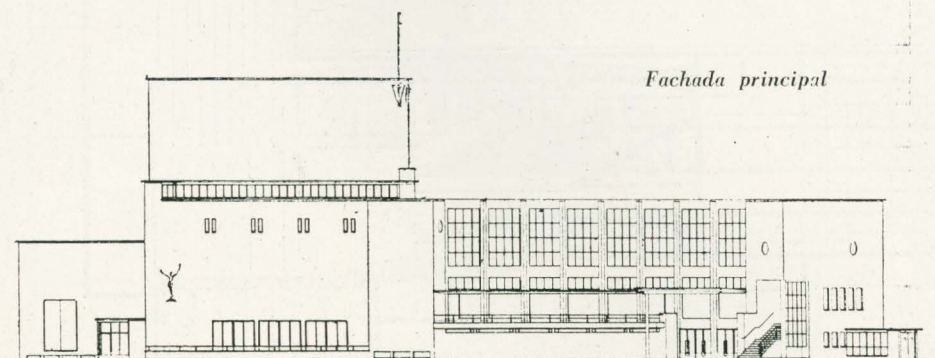
La planta es de forma de L. El ala curva tiene su concavidad al parque y la parte convexa se ofrece al lago; en ella se disponen los vestíbulos, restorán y café.

La decoración de la sala se ha hecho con simplicidad para dirigir la atención del espectador a la escena. Esta austeridad, que también se ha seguido en el resto del edificio, no ha obedecido a más razón que a la falta de medios;

Pormenor de la sala grande



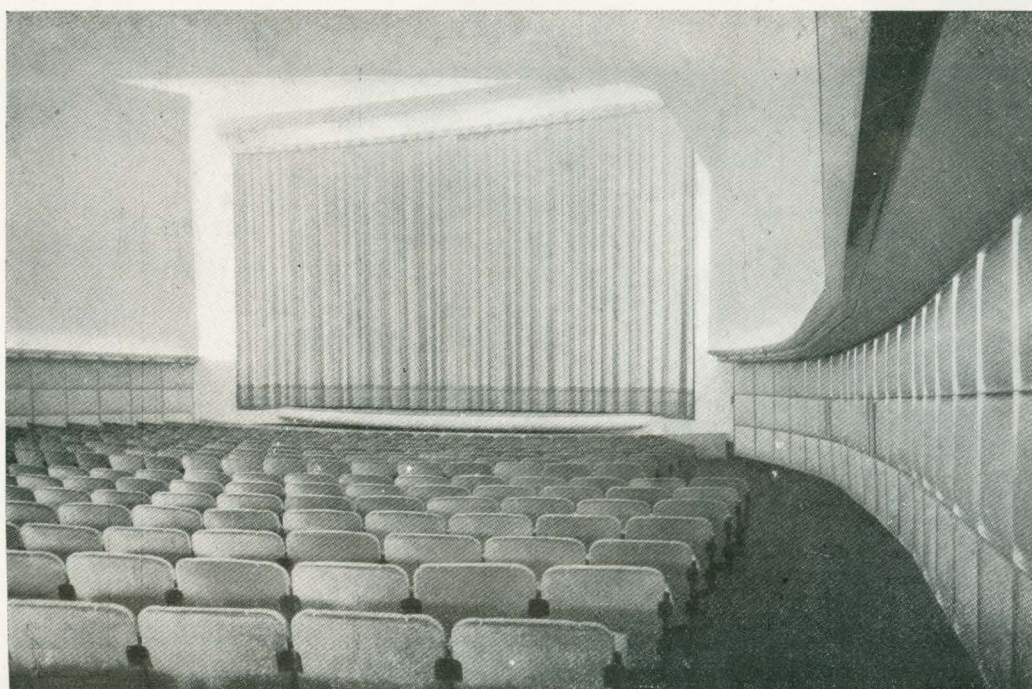
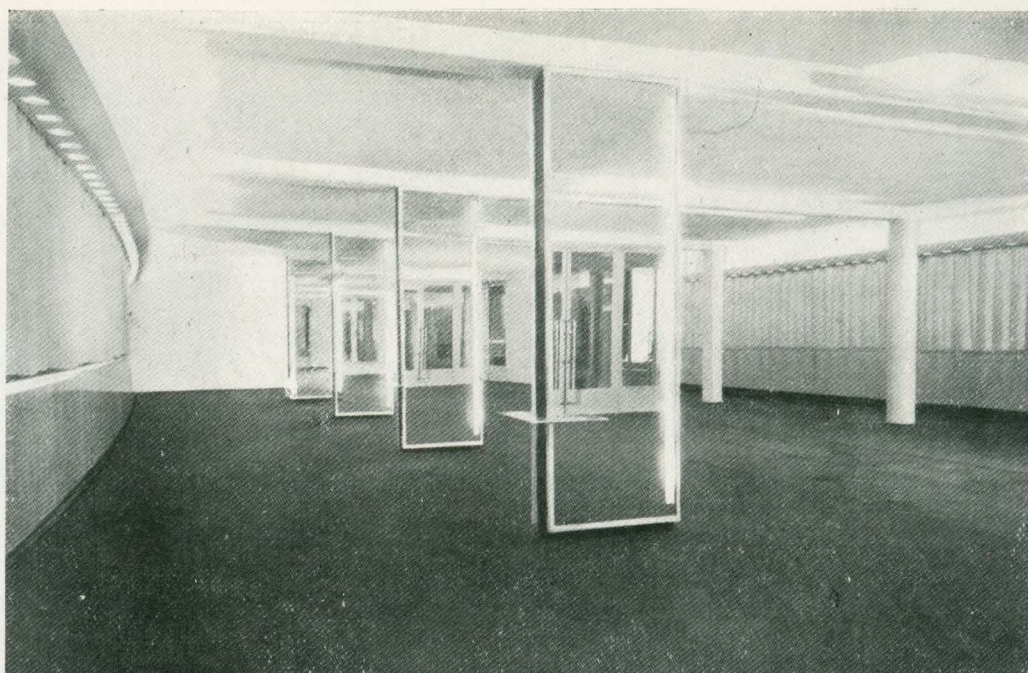
Fachada principal



se pensó, por ejemplo, en disponer una pintura mural en el gran muro liso, sin huecos, del «hall», pero esto ha quedado en un deseo a cumplir en el futuro.

A este teatro se le ha criticado su falta de escenarios laterales y la escasez de camerinos; ello no es imputable al arquitecto, que conocía bien las necesidades de un teatro moderno, sino a un mal sentido de la economía que se ha impuesto en el programa del edificio, planteado con no muy amplias condiciones económicas. Todo el edificio, que si bien revela una gran maestría en su autor, adolece de una falta de presupuesto que queda patente tanto en la planta como en los detalles de su terminación.

Desde el punto de vista arquitectónico, sin embargo, es una obra importante, de puro carácter holandés, tanto por los medios empleados en su construcción como por el espíritu que lo informa, a despecho de no haber sido empleado el ladrillo, que es el material típicamente holandés.



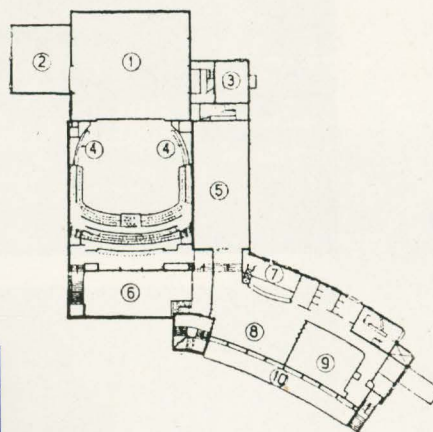
De arriba abajo: 1, Hall principal con las escaleras que conducen al paseo en voladizo; 2, Vista del edificio en sus fachadas sur y este; 3, La sala grande. Las paredes llevan un zócalo de cuero blanco con recercos de oro. Las butacas son de tela roja.



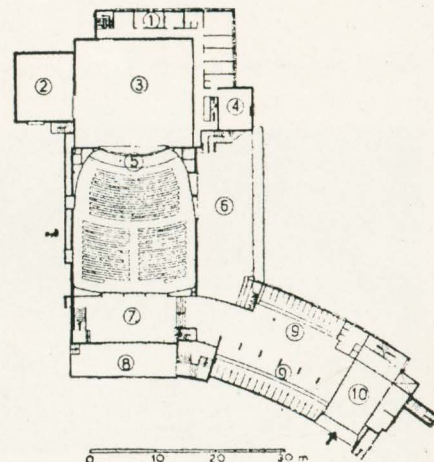
Fachada principal

PLANTA PRIMERA: 1 y 2, Vacío de la escena y de la sala; 3, Dirección; 4, Iluminación; 5, Vestíbulo de fumadores; 6, Vacío del "hall"; 7, Locales de servicio; 8, Café; 9, Restorán; 10, Terraza.

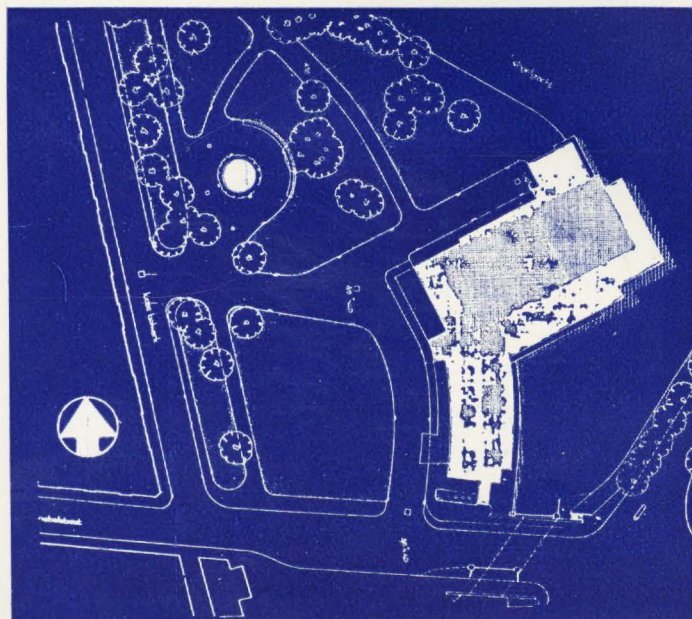
PLANTA BAJA: 1, Camerinos; 2, Almacén; 3, Escenario; 4, Camerino; 5, Foso de orquesta; 6, Vestíbulo de no fumadores; 7, "Hall"; 8, Terraza; 9, Vestuarios; 10, Vestíbulo de entrada.



Planta primera



Planta baja



Sección longitudinal

