

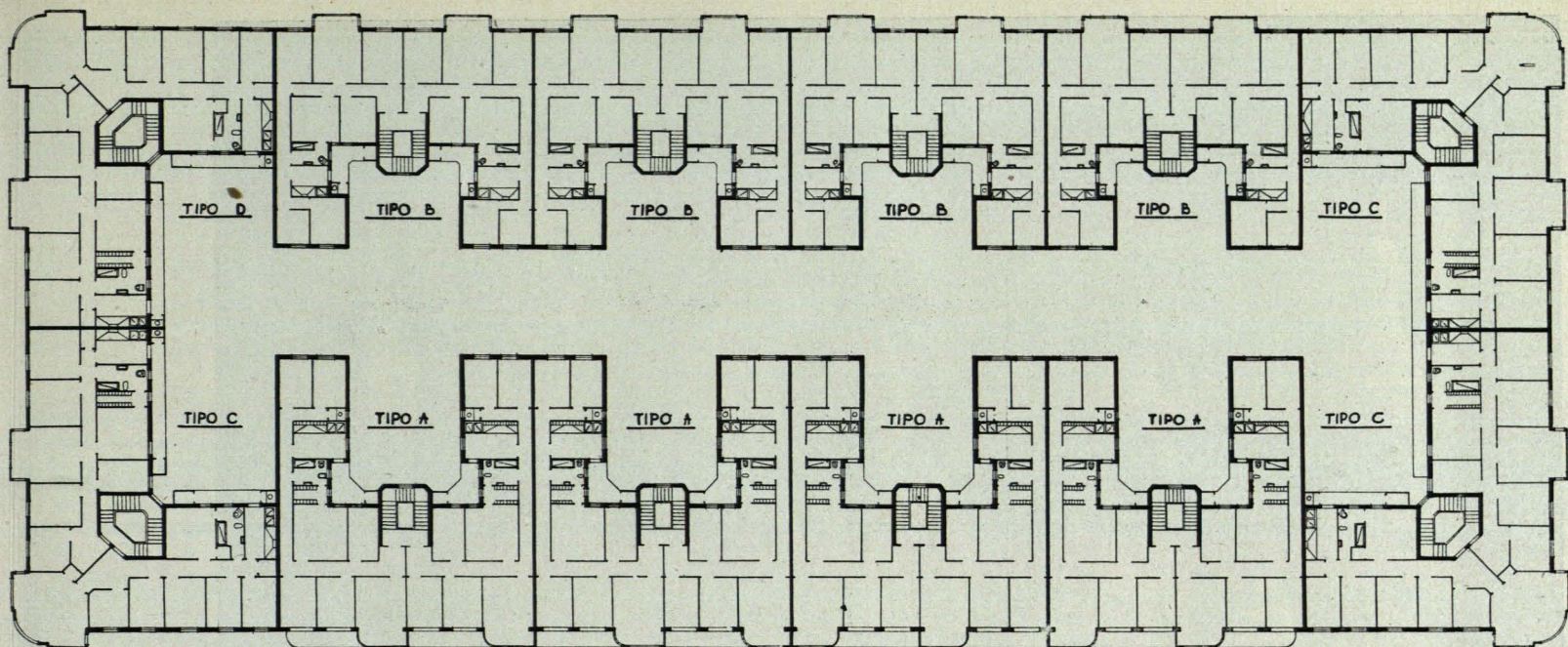
Manzana 2 de la Zona 1.ª de Ensanche. Planta baja.

MANZANA 2 DE LA ZONA 1.ª DE ENSANCHE • ZARAGOZA

Arquitectos: Miguel Angel Navarro
José Luis Navarro Anguela

Manzana 2 de la Zona 1.ª de Ensanche. Aspecto parcial de la obra ejecutada.





Manzana 2 de la Zona 1.ª de Ensanche. Planta de piso.

El proyecto comprende doce casas con 196 viviendas, un cine y diversos locales comerciales, de las cuales se han construido diez casas y se están terminando de edificar las dos restantes.

4 casas tipo A, en Avenida de Calvo Sotelo, núms. 42, 44, 46 y 48. (11.608 m2. de plantas edificadas). Obras terminadas.

4 casas tipo B, en Baltasar Gracián, núms. 3, 5, 7 y 9. (Obras terminadas). (7.504 m2. de plantas edificadas).

Manzana 2 de la Zona 1.ª de Ensanche. Cine Gran Vía.

2 casas tipo C, con Cine Gran Vía, en Avenida de Calvo Sotelo, número 40, y Baltasar Gracián, núm. 1. (Obras terminadas). 5.442 m2. de plantas edificadas).

1 Cine Gran Vía (de 234 m2.), con 500 localidades.

2 Casas tipo C modificado, en sustitución de 1 Tipo C y 1 Tipo D del proyecto. (Obras en terminación). (5.442 m2. de plantas edificadas).

Reforma y ampliación del Banco Hispano Americano.

