



Capilla para el Campamento de Milicias Universitarias en el Valle de Santa Fe del Montseny.

ALGUNAS OBRAS DE DOS ARQUITECTOS CATALANES

José A. Coderch de Sentmenat y
Manuel Valls Vergés, Arquitectos

En las discusiones y controversias que se vienen sosteniendo dentro y fuera de España sobre las normas arquitectónicas que deben imperar en las obras de nuestra época, lo más práctico a tal objeto parece ser que intentemos demostrar, mejor que con palabras con los edificios que levantamos sobre nuestro suelo, la inquietud y el afán por conseguir una arquitectura actual y perdurable.

Cataluña, siempre en la avanzada del movimiento espiritual español, cuenta con notables arquitectos, algunos lamentablemente alejados de nosotros por errores políticos, aunque en el extranjero demuestren su valer y capacidad.

Dos jóvenes arquitectos, Coderch y Valls, presentan en la REVISTA NACIONAL DE ARQUITECTURA dos obras que han construido recientemente en la ciudad mediterránea de Sitges: el campo de deportes municipal y una casa particular. En ambos edificios, estos arquitectos han sa-

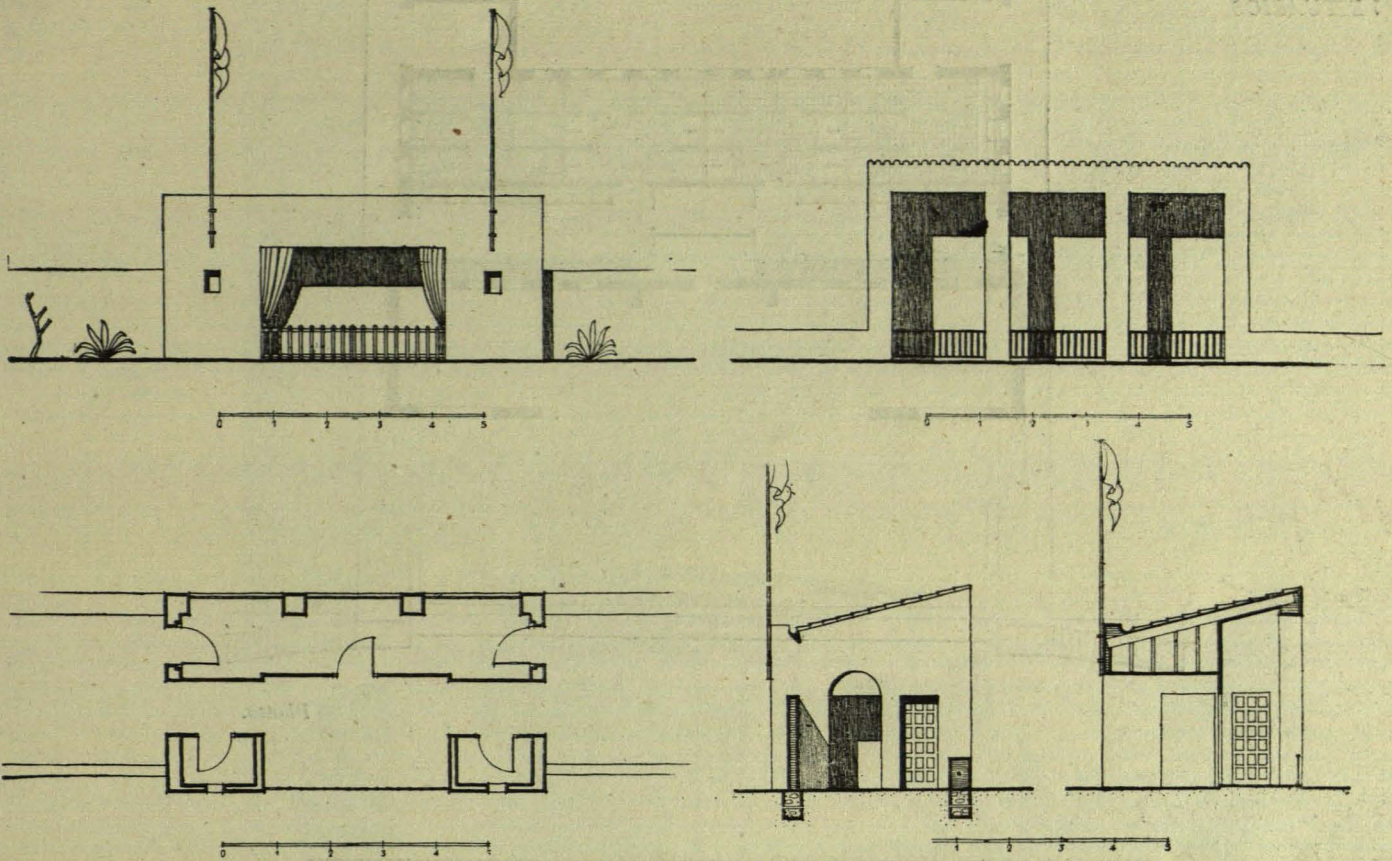
bido aunar y sentir el carácter mediterráneo popular, sin caer en fáciles imitaciones, con una factura moderna a base del empleo de los materiales corrientes de que normalmente, y para esta clase de construcciones, ponen a disposición de los arquitectos, la industria y el cliente español.

Los resultados son ciertamente brillantes, dada la modestia de los temas, pues no se trata, ni creemos que ésta haya sido la intención de sus autores, de conseguir unas obras arquitectónicas de primera importancia. Sin embargo, sería muy de desear ver por todo el territorio español arquitecturas menores de la categoría de éstas conseguidas por Coderch y Valls.

Celebraríamos, y suponemos que lo mismo les ocurrirá a ellos, que estos arquitectos tuvieran oportunidad de desarrollar sus aptitudes en obras de mayor dificultad y más amplio campo de acción.

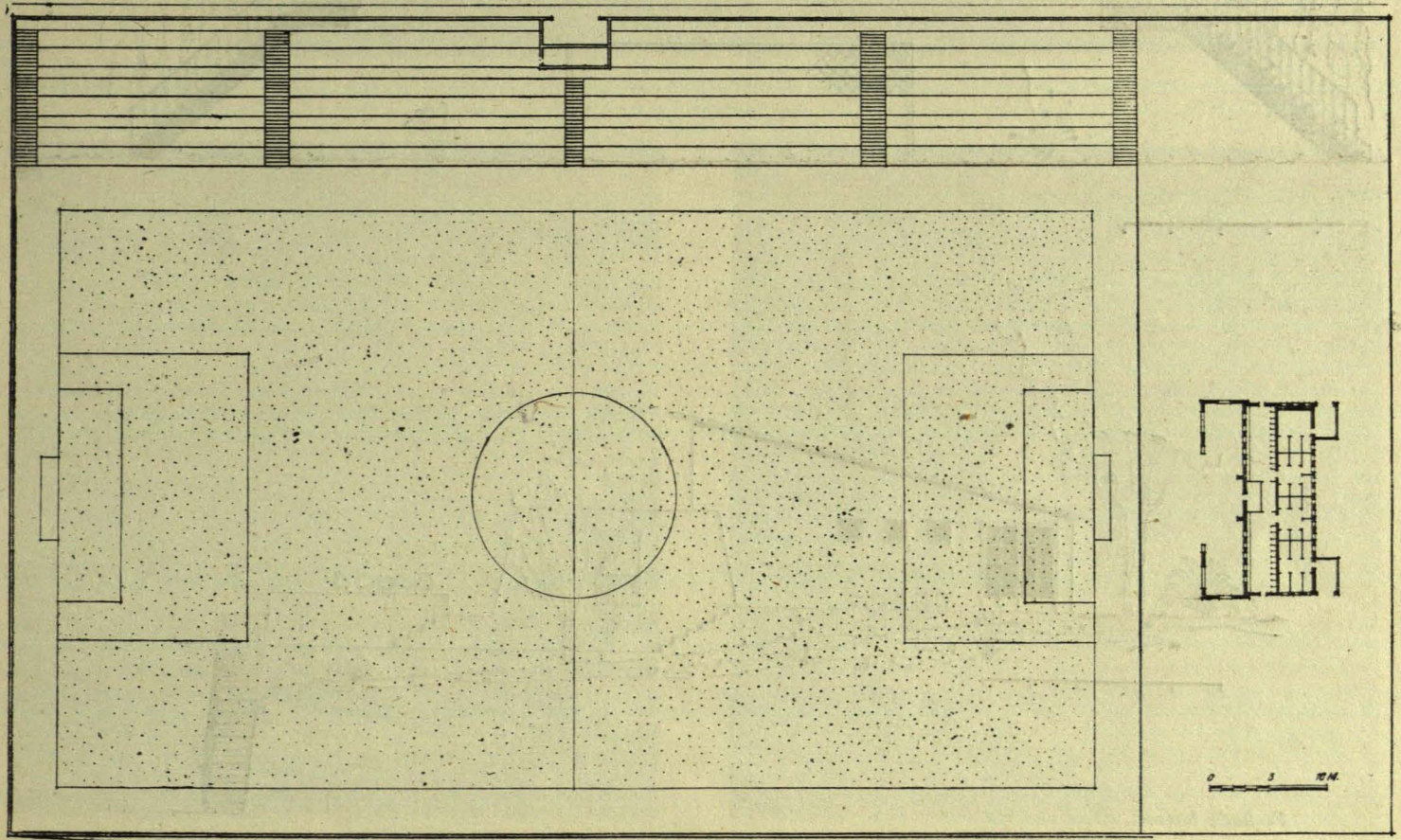


Campo de Deportes municipal, en Sitges.

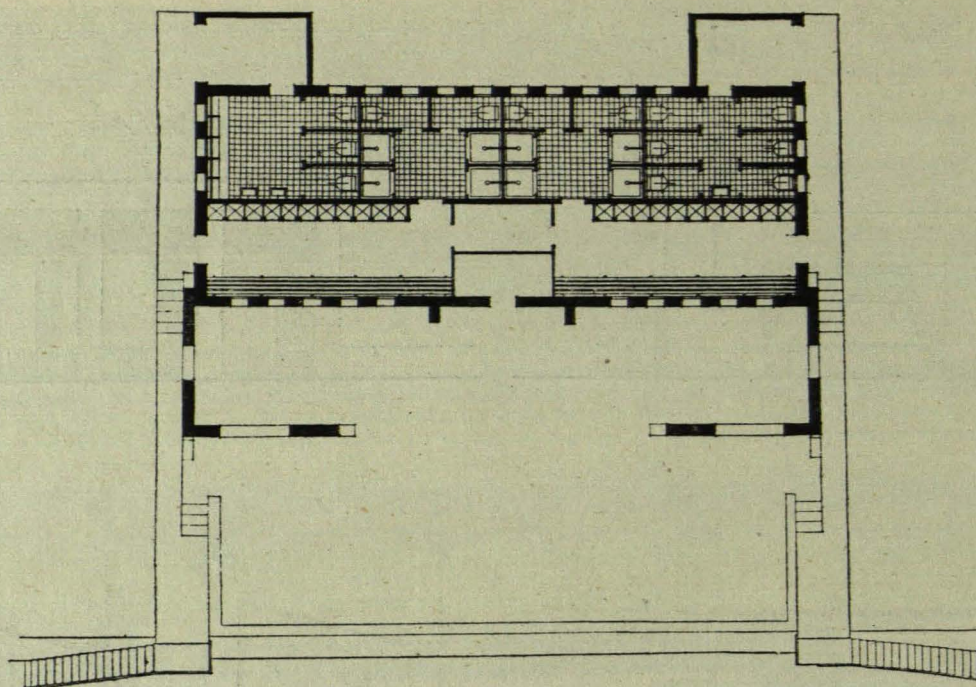


Planta, fachadas y sección de la tribuna presidencial.

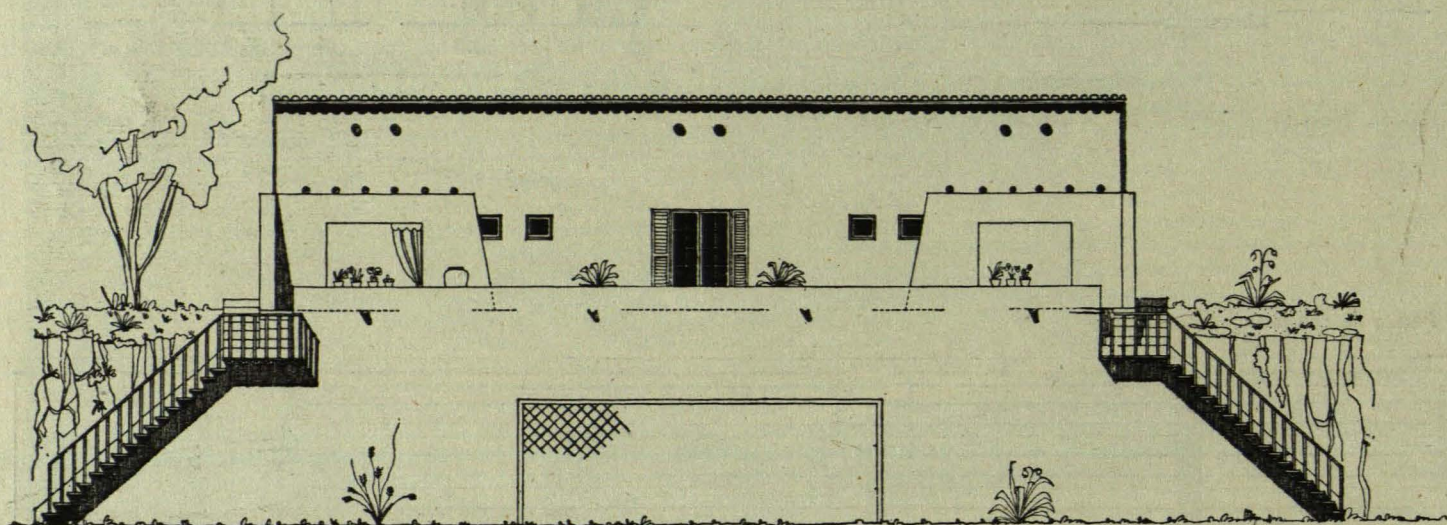
Planta de conjunto,



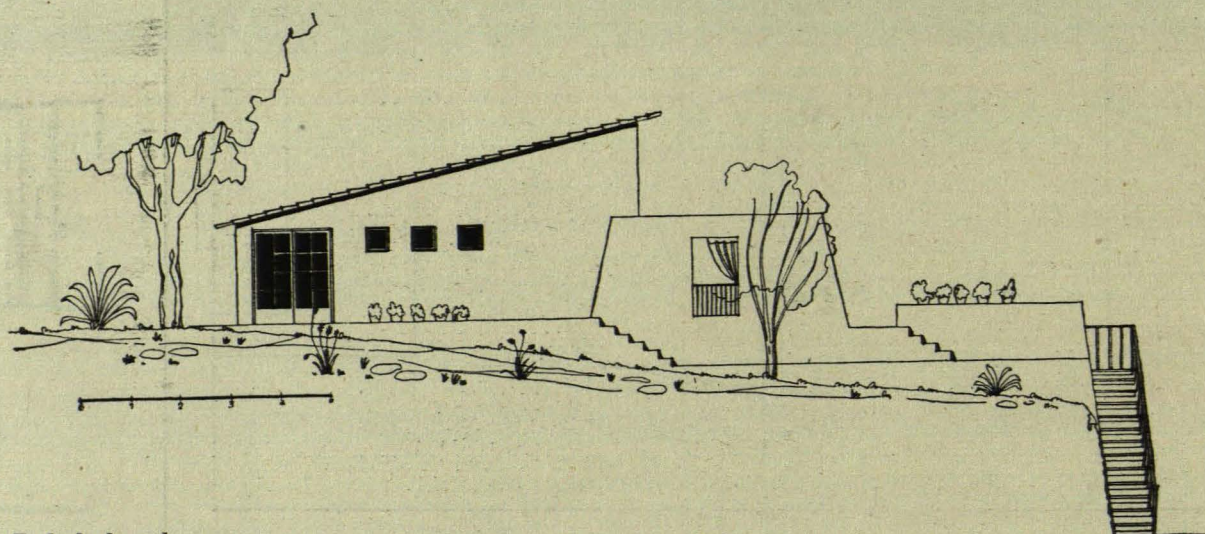
VESTUARIOS



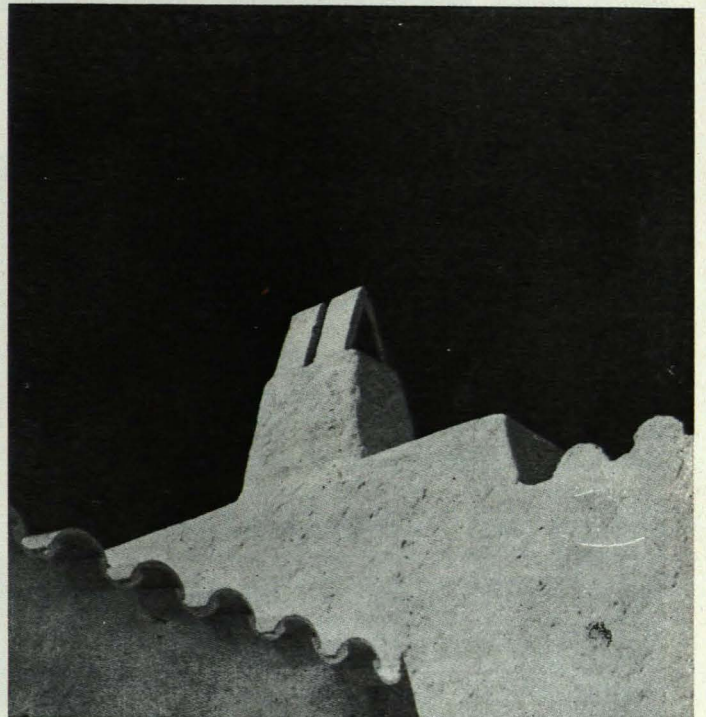
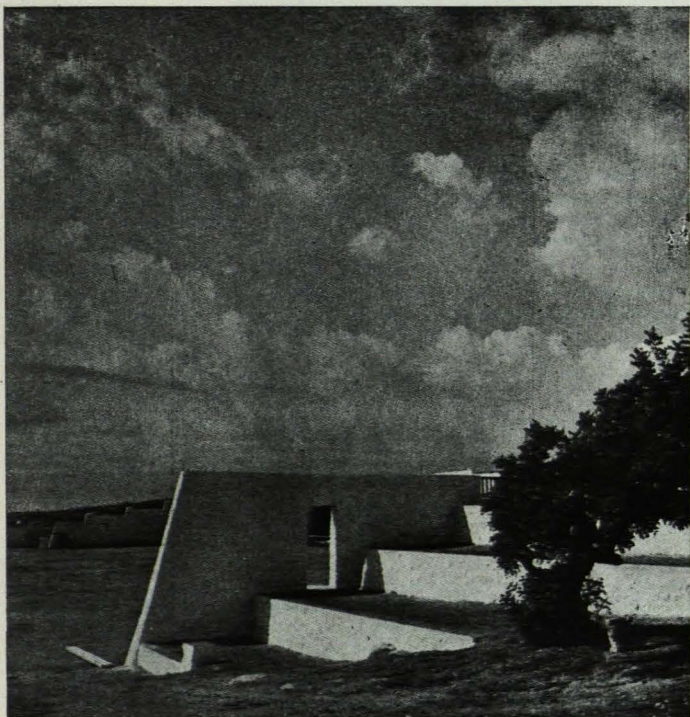
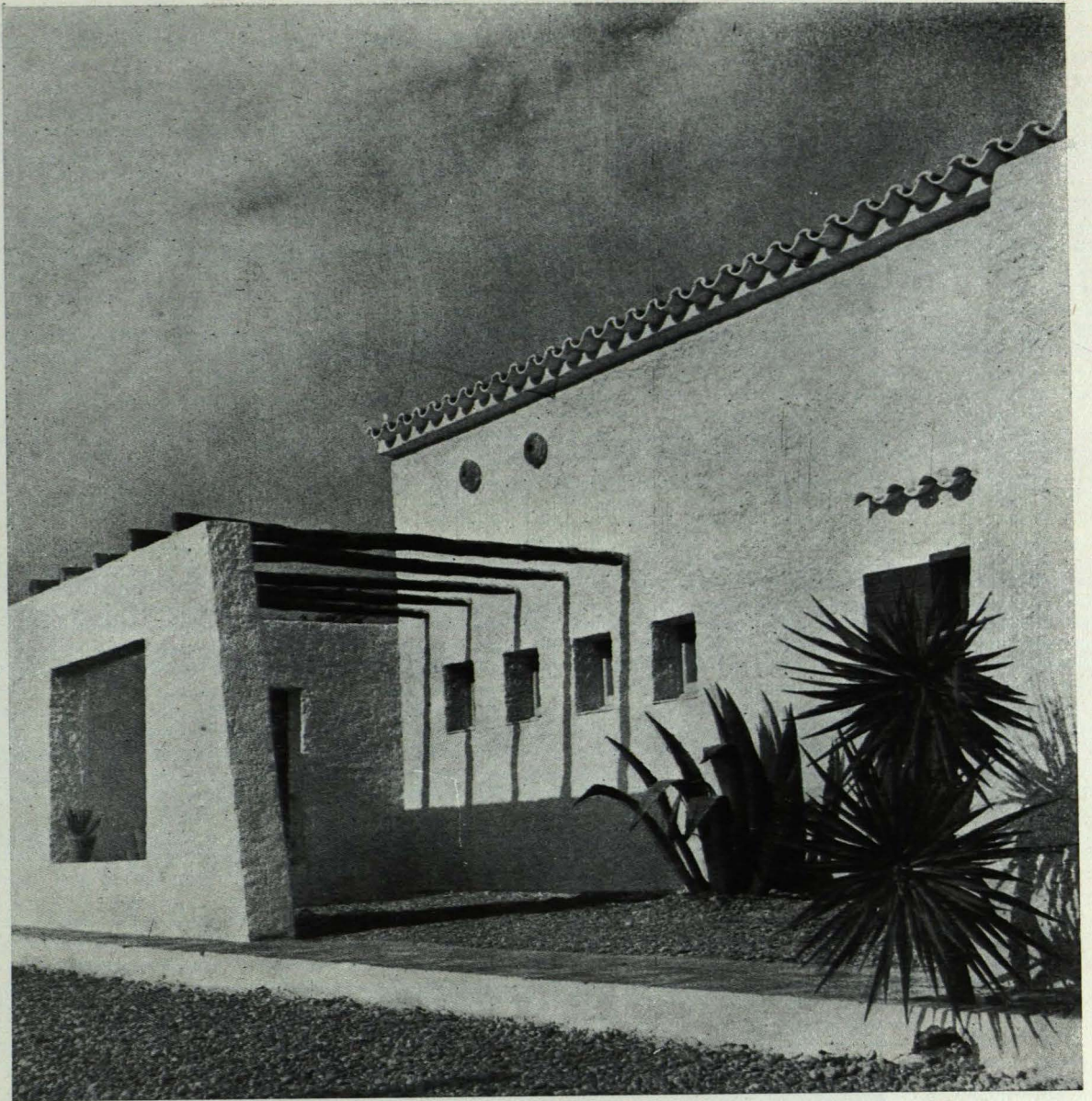
Planta.



Fachada al campo.



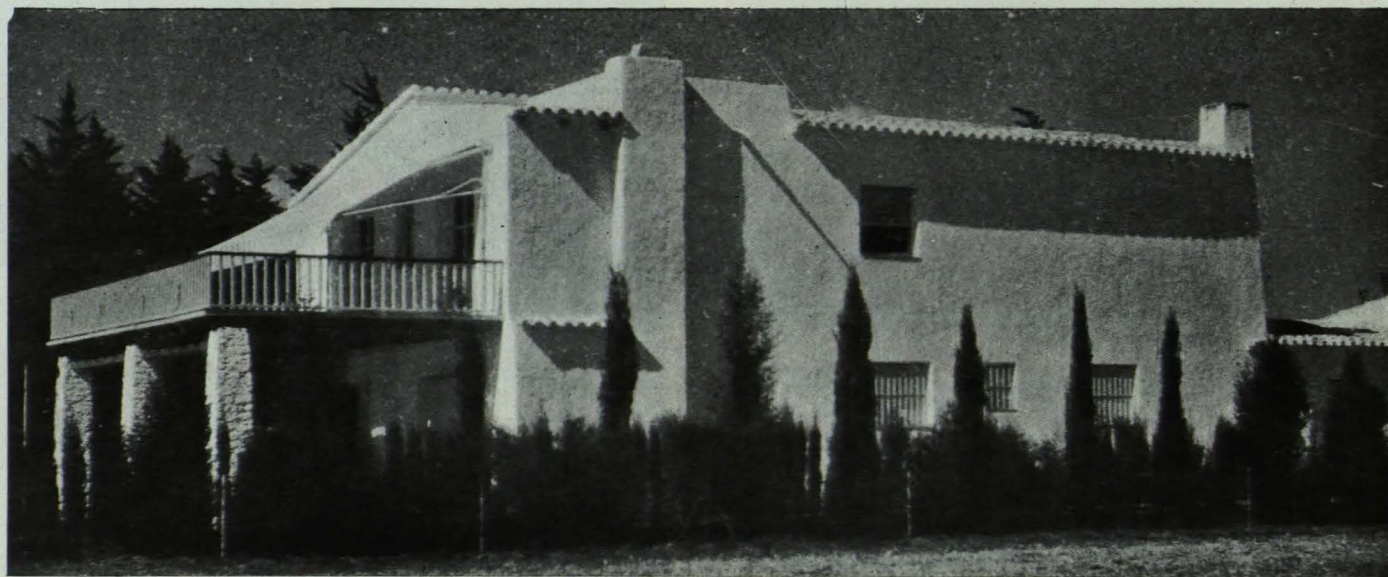
Fachada lateral.

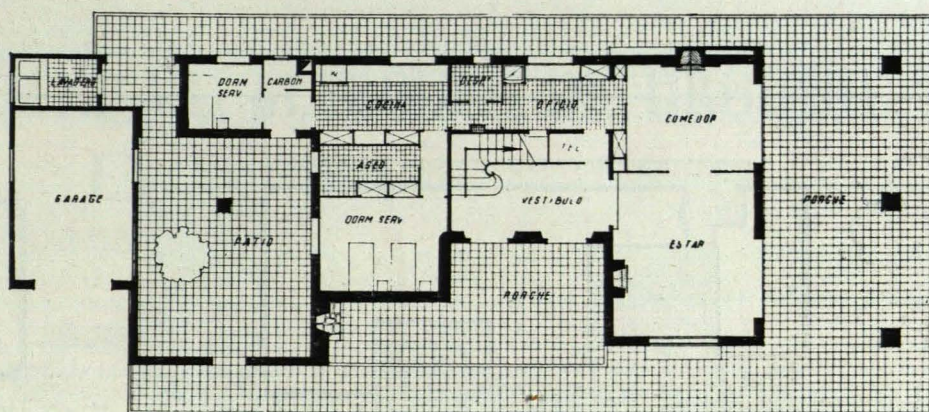
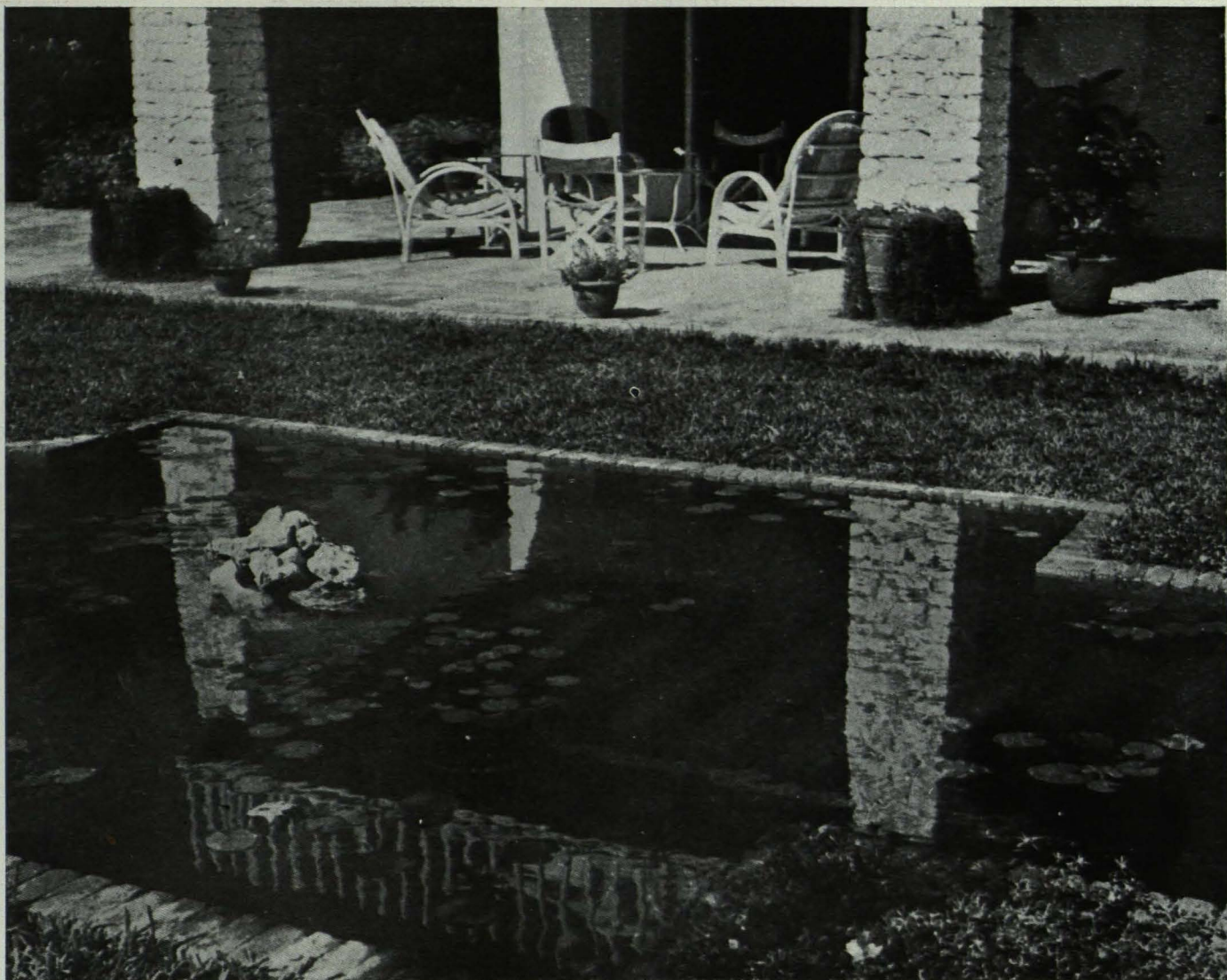




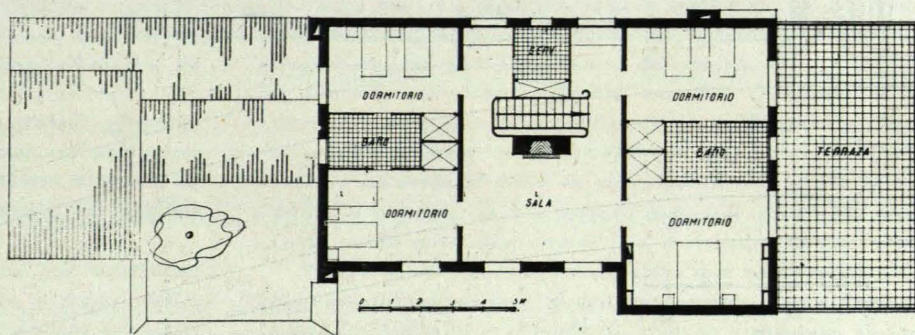
CASA DE LOS SEÑORES COMPTE RUSSIÑOL, EN SITGES.

Fachada a la calle.





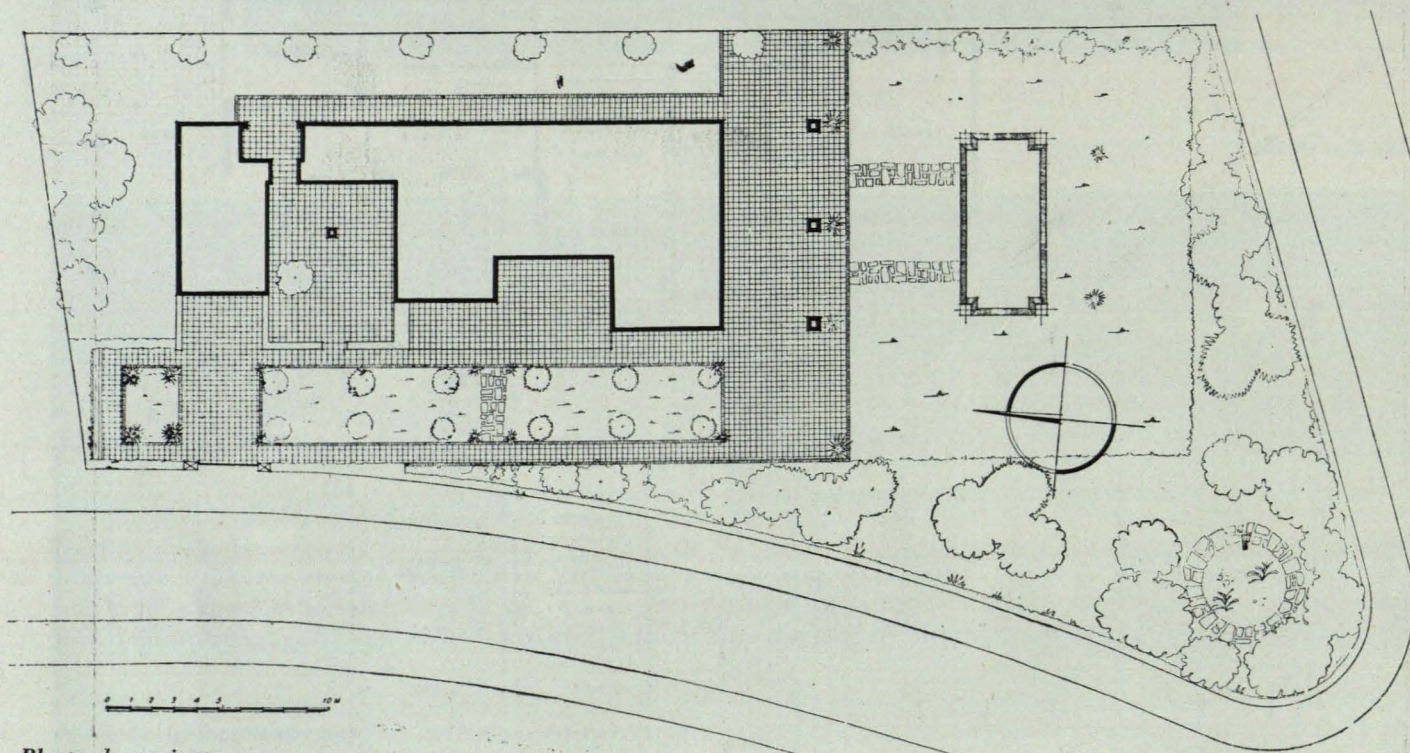
Planta baja.



Planta primera.



Fachada principal.



Planta de conjunto.