

Fachada Este.

MUSEO DEL REAL ASTILLERO DE GUARNIZO (SANTANDER)

Angel Hernández Morales, Arquitecto

La Diputación de Santander se propone ir señalando de modo permanente aquellos lugares dignos de ser glorificados por lo que encierran de historia nacional.

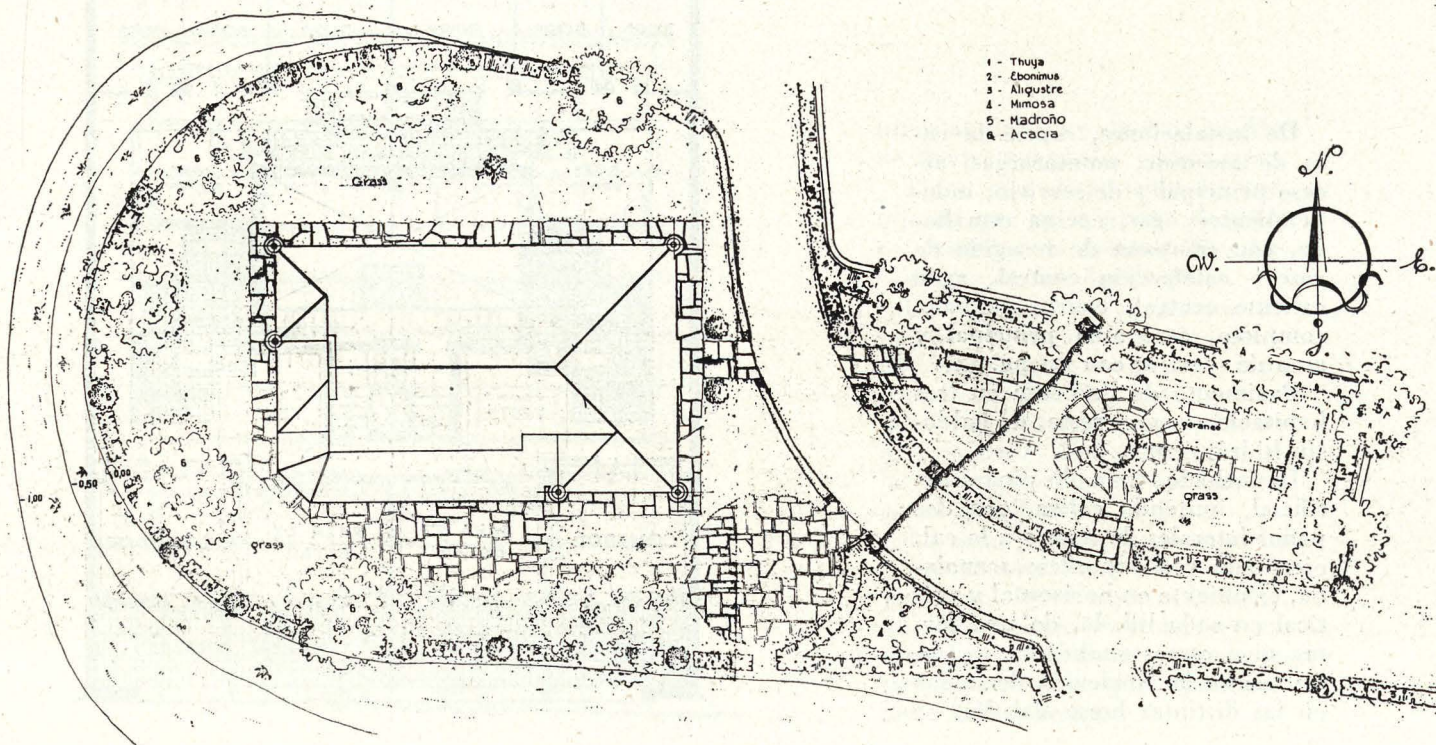
Este jalón ha sido la construcción de un Museo Naval, en colaboración económica con el Ministerio de Marina, en el pueblo de Guarnizo, situado al fondo de la ría de Solía, donde en el siglo XVIII estaban enclavados los famosos astilleros de tal nombre, que construían los mejores barcos, orgullo de la nación española.

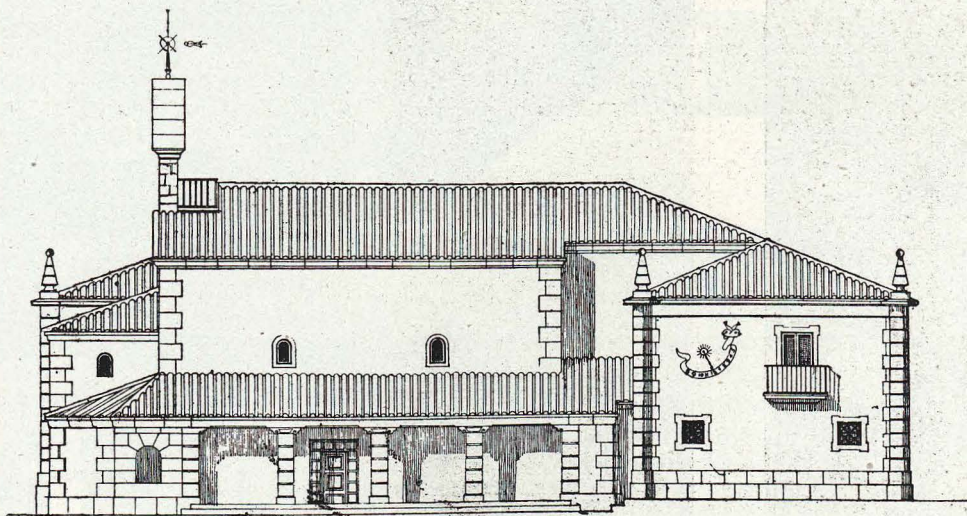
Las maquetas de los navíos *Real Felipe*, *El Soberbio*, *El Arrogante*, *El Poderoso* y *El Serio* han de figurar en él. Así como también los retratos de

los almirantes Díaz Pimienta y Gaztañeta, marqués de la Ensenada y Campillo, hombres de innegable mérito que dirigieron aquellas construcciones.

El pequeño edificio ha sido adosado a las fachadas este y norte de la iglesia de Nuestra Señora de Muslera, en sustitución de unas viviendas ruinosas que ocupaban el mismo solar.

En la confección del proyecto ha preocupado el aspecto representativo del edificio, dentro de sus pequeñas medidas, obligadas al tener que enlazar con la adjunta iglesia, formando toda la manzana una sola unidad.





Alzado Sur.

En los detalles se ha buscado un recuerdo en los motivos regionales de la época, los cuales fueron también depurados en el curso de la obra, concretamente las tallas de puertas y ventanas.

Los zócalos, esquinas y remates, así como los cercos de los huecos, están labrados en piedra arenisca de Renedo.

Las paredes han sido estucadas en color azul claro.

La carpintería está construida en roble y nogal, de grandes espesores, procedentes de maderas antiguas.

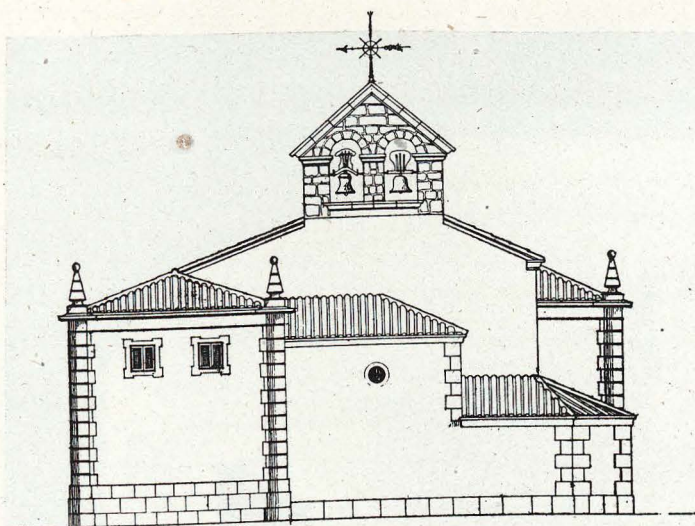
Los entrepaños han sido tallados como remembranza de los modelos de origen flamenco que tanto abundaban a la sazón en esta provincia.

La carpintería está al natural, protegida con dos manos de aceite de linaza.

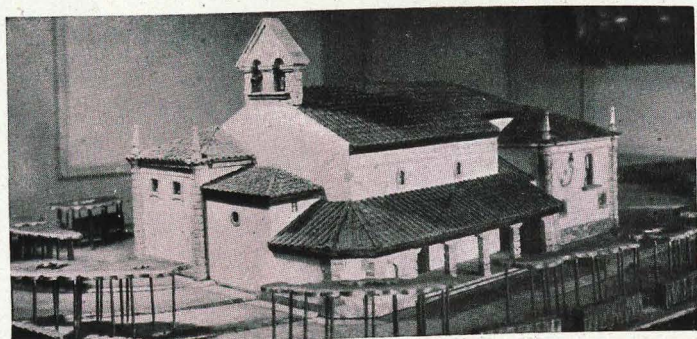
La cubierta enlaza con la de la iglesia.

En los solados ha sido empleada baldosa de barro cocido con llaga de cal.

La escalera está construida con madera de castaño, y los entrepaños de la barandilla con red de malla grande pintada de blanco.



Alzado Oeste.



Maqueta-fachadas Oeste y Sur.



Detalle de la escalera con el retrato del Almirante Gaztañeta.



Planta baja hacia el ángulo NE.



Planta baja hacia el Norte.