



## HOTEL REX

Arquitecto:

Fernando CANOVAS DEL CASTILLO

En un solar de forma rectangular, que presenta su fachada principal con 10 metros a la Avenida de Calvo Sotelo, 26 a la calle de la Lealtad y otros 10 a la Calle de San Francisco, se ha proyectado una edificación destinada a Hotel de Viajeros, con ocho plantas y sótano.

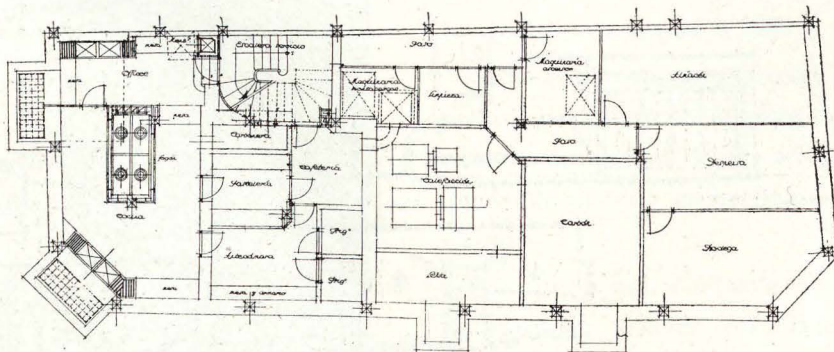
Para mejor aprovechamiento del terreno, se construye el edificio de estructura de hormigón armado, y desde los ocho metros sobre el nivel de la calle arranca un voladizo de un metro de salida de la línea de fachada, consiguiendo con ello obtener habitaciones lo suficientemente amplias y capaces para dos camas con sus correspondientes servicios.

Dada la finalidad a que este edificio se destina, y para mayor seguridad e independencia de los viajeros, se le ha dotado de dos escaleras, principal y de servicio, con su ascensor y montacargas correspondiente.

Dado el emplazamiento del edificio en la parte más moderna e importante de la ciudad, se ha cuidado la construcción, dándole riqueza en los materiales. Su fachada va revestida hasta el vuelo saliente de sillería de Escobedo, rematando esta sillería una balaustrada del mismo material, tan abundante y clásico, no sólo en esta su tierra de procedencia, sino codiciadísimo por su calidad y elegancia en toda la nación; el resto va de revoco, en dos tonos, uno más claro en molduras y recercado de huecos, y otro más intenso en los fondos, como tonalidad general.

En planta baja tiene la entrada principal, por la Avenida de Calvo Sotelo, y un amplio vestíbulo donde se hallan la recepción del hotel y centralilla telefónica; dicho vestíbulo da acceso a su vez al *hall* y comedor del hotel, separados por una mampara plegable que permite, en un caso dado, convertir ambas piezas en un solo salón, con su pequeño bar al fondo y entrada independiente por la calle de San Francisco.

A la planta primera se le ha querido dar más importancia, distribuyéndola en dormitorios más amplios. Los dos que hacen chaflán tienen anejo un amplio saloncito, que puede habilitarse, al mismo tiempo, por los viajeros, como despacho.

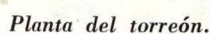


Planta de sótanos.









En el torreón que sobresale en la fachada principal, se ha instalado la vivienda de la dirección del hotel.

Al *hall* se ha procurado dotarle de la mayor comodidad, habiendo recubierto sus paredes con un empanelado de nogal, barnizado a muñequilla; en el entrepaño que existe entre los dos ventanales que dan a la calle de Lealtad de dicho *hall*, se ha instalado una chimenea, cuyo frente es de mármol italiano. Para evitar la excesiva claridad de este local, las ventanas llevan vidrieras artísticas con motivos del escudo de la ciudad.

