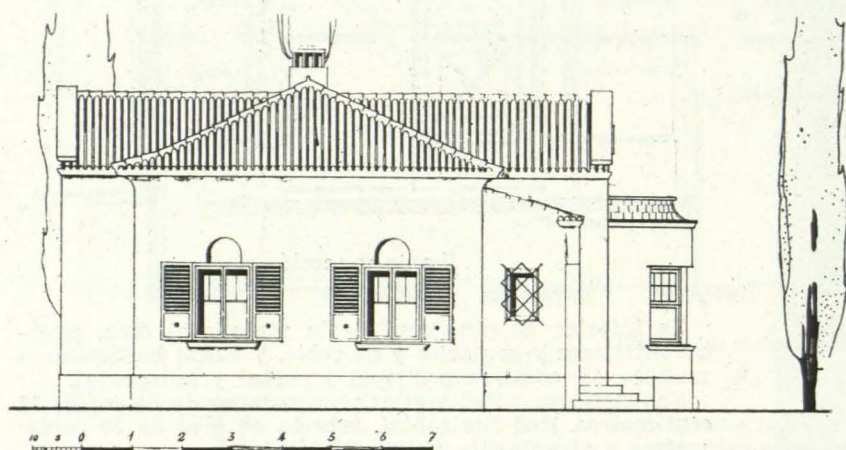


Fachada principal



Fachada lateral

CASA EN CANILLEJAS

ARQUITECTOS:

RAMON ANIBAL ALVAREZ
FERNANDO GARCIA MERCADAL

En un terreno de 40 por 40 metros, situado en la calle de Luis de la Mata, esquina a la de Francisco José Arroyo, se ha situado el hotel que presentamos, con sus correspondientes anexos de garaje, tenis, piscina y jardín, como detalladamente se puede observar en la planta de emplazamiento.

El hotel aparece emplazado en un extremo del solar para dejar máximo es-

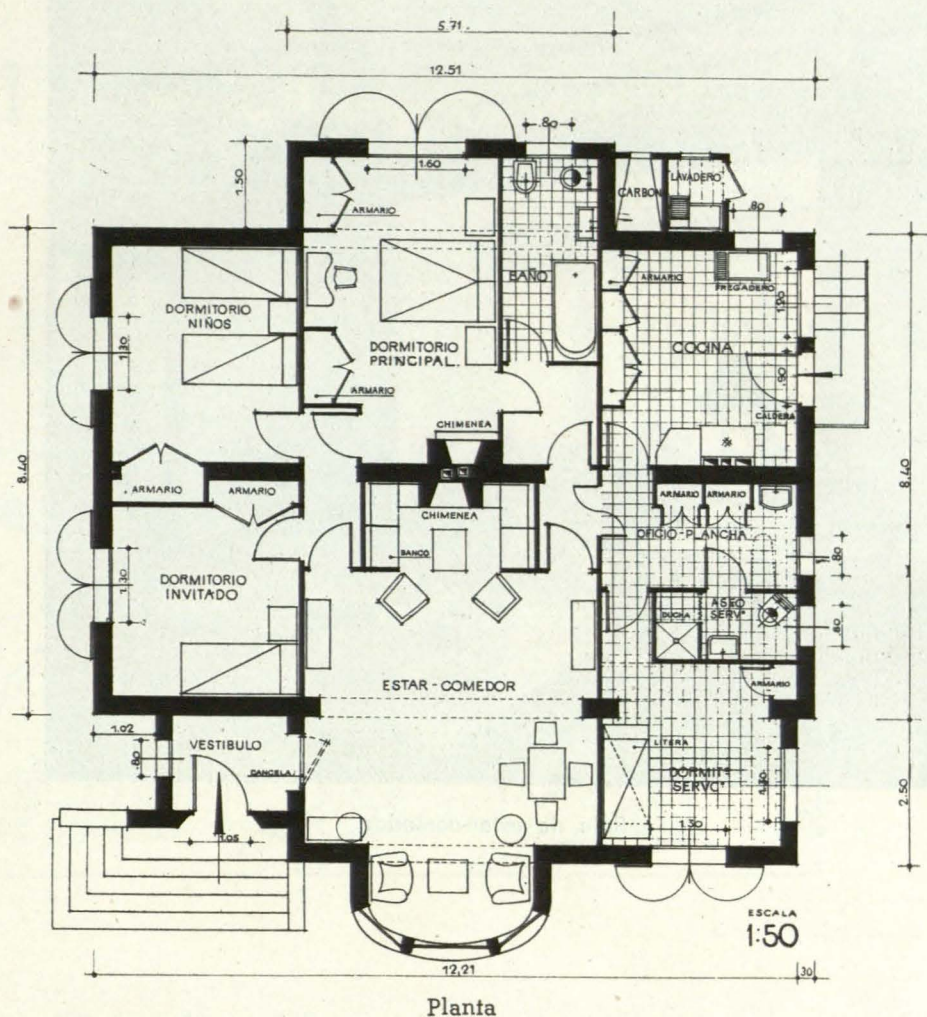


Fachadas principal y lateral

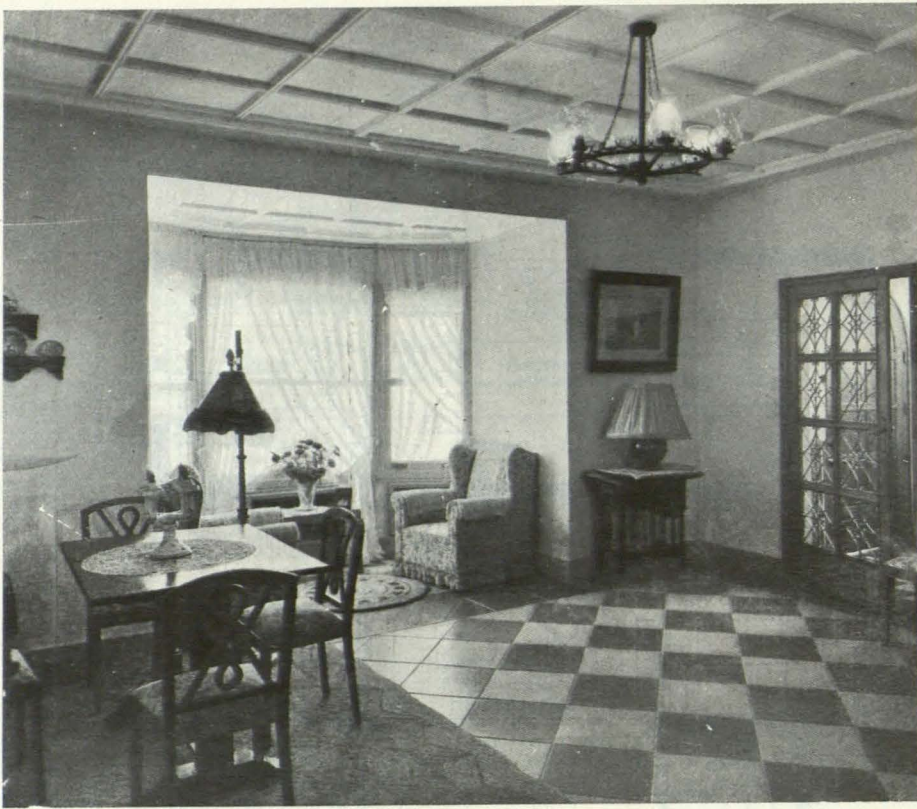
pacio aprovechable para jardín, con buena orientación a mediodía, y en cambio la parte norte para la zona de servicio.

El hotel en sí es de una sola planta, muy concentrada, que gira en su distribución en torno de la habitación sala de estar-comedor, fundidas en una sola, y así se sitúan: tres dormitorios de señores, uno de servicio, baño, aseo de servicio, cocina y office.

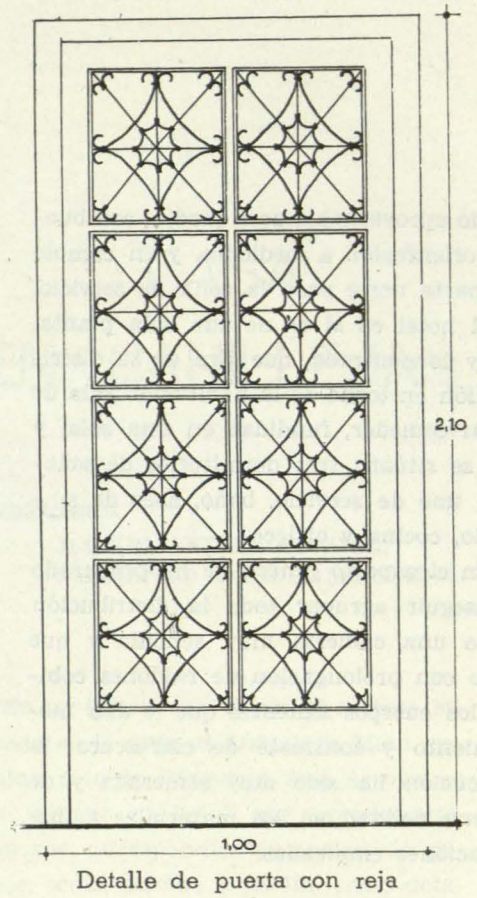
En el aspecto general se ha procurado conseguir agrupar toda la distribución bajo una cubierta muy sencilla y que sólo con prolongación de faldones cubije los cuerpos salientes que le dan movimiento y contraste de claroscuro; la ejecución ha sido muy esmerada y de buena calidad en los materiales e instalaciones empleadas.



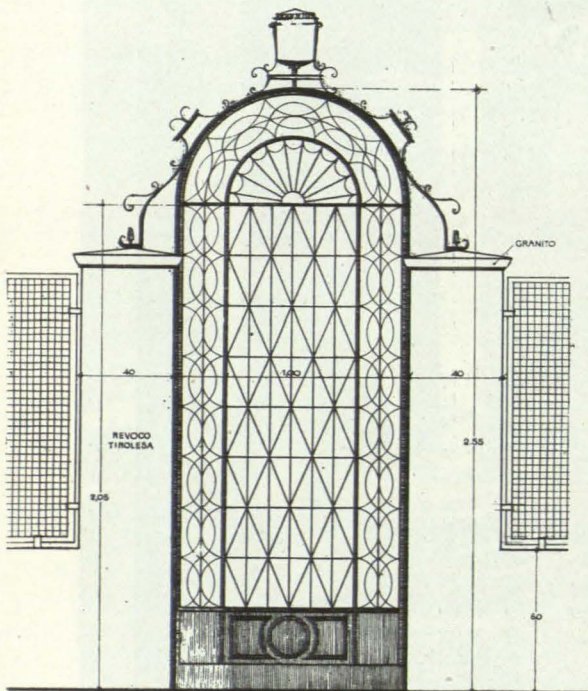
Chimenea en sala de estar-comedor



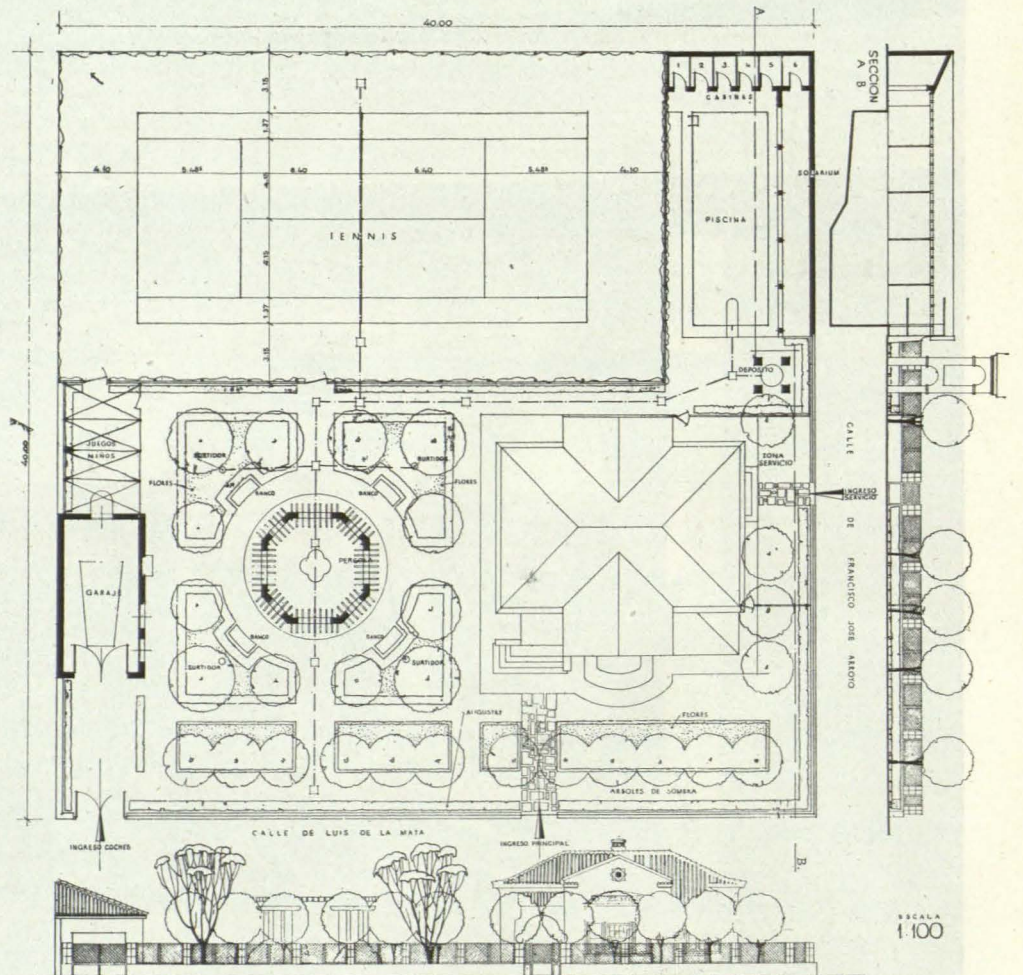
Sala de estar-comedor



Detalle de puerta con reja



Puerta de ingreso al jardín



Emplazamiento