

# TEMPLO PARROQUIAL EN NAVAS DE ESTENA (CIUDAD REAL)

ARQUITECTO: ARTURO ROLDAN PALOMO



En la vertiente meridional de los Montes de Toledo y extremo noroeste de la provincia de Ciudad Real, está situada la pequeña villa de Navas de Estena, que, como tantas otras, hubo de sufrir la destrucción de su modesto templo parroquial.

La falta de interés histórico de los restos de aquella edificación, unido al afán reparador de aquella afrenta, movió a la Corporación municipal y a la Junta de Reconstrucción a la realización de una reconstrucción total.

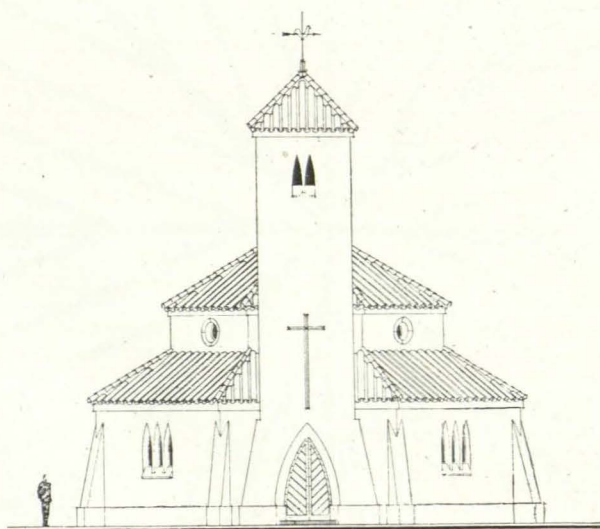
Al proyectar se trató de eludir, de una parte, toda composición pretenciosa consecuencia de un exceso de intención histórica, y, de otra, una desmedida supeditación al medio ambiente.

Obligado por la especial disposición de la encrucijada

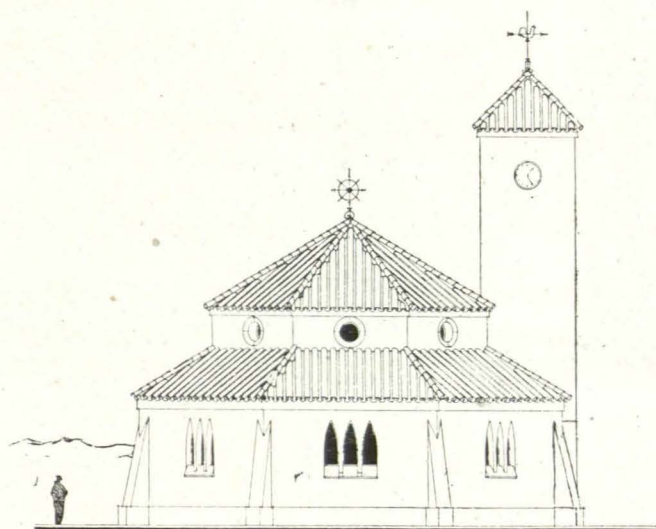
de calles en la que el templo se sitúa, se proyectó una planta central, en forma de octógono regular, con un saliente, al Oeste, a modo de ábside, y otro al Este, resaltando la entrada, sobre la que se eleva la torre-campanario.

En el interior, un segundo octógono señala el templo propiamente dicho, y entre éste y el perímetro de fachada, una corona octogonal aloja, con aquellos dos espacios citados, otros seis, comunicados entre sí, destinados a baptisterio, confesonarios, capilla del Santísimo y capillas de los Santos Patronos del pueblo.

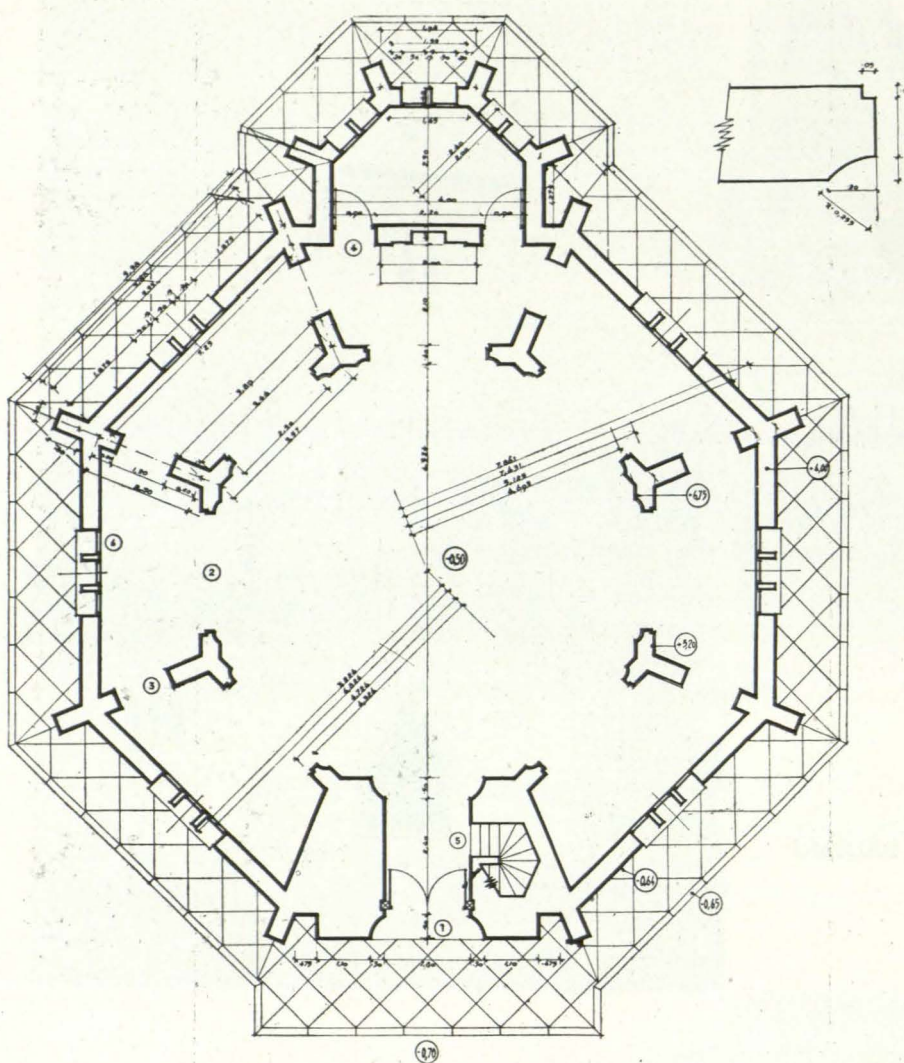
La cubierta del pabellón, de entramado al descubierto, al reflejar en el solado su disposición radial, presta al interior su único motivo de decoración, complementado



Alzado anterior



Alzado lateral

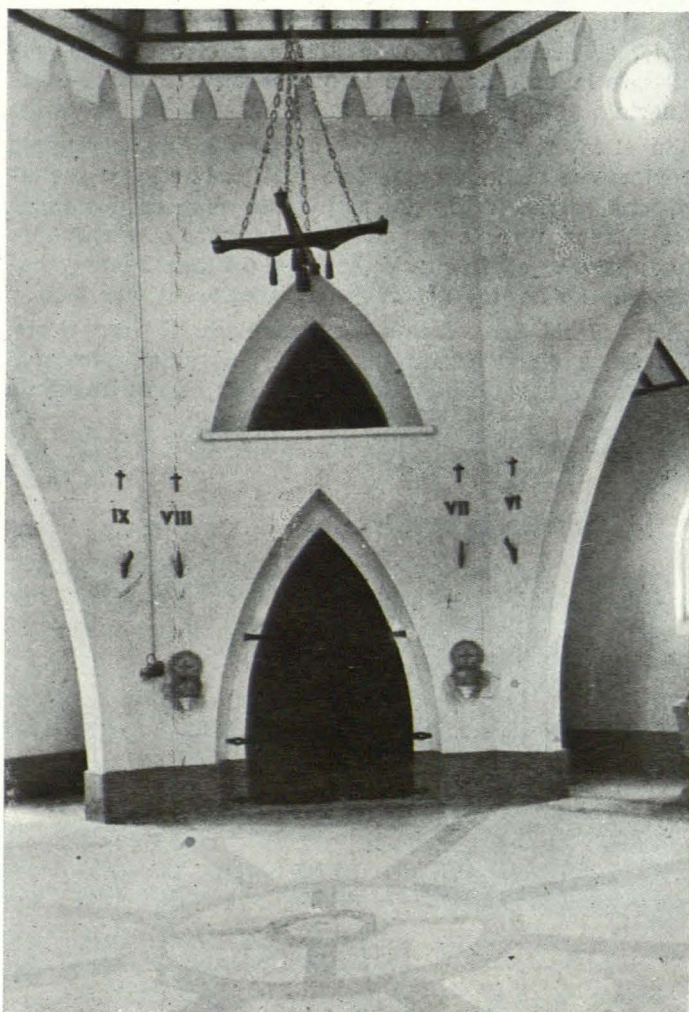


Planta

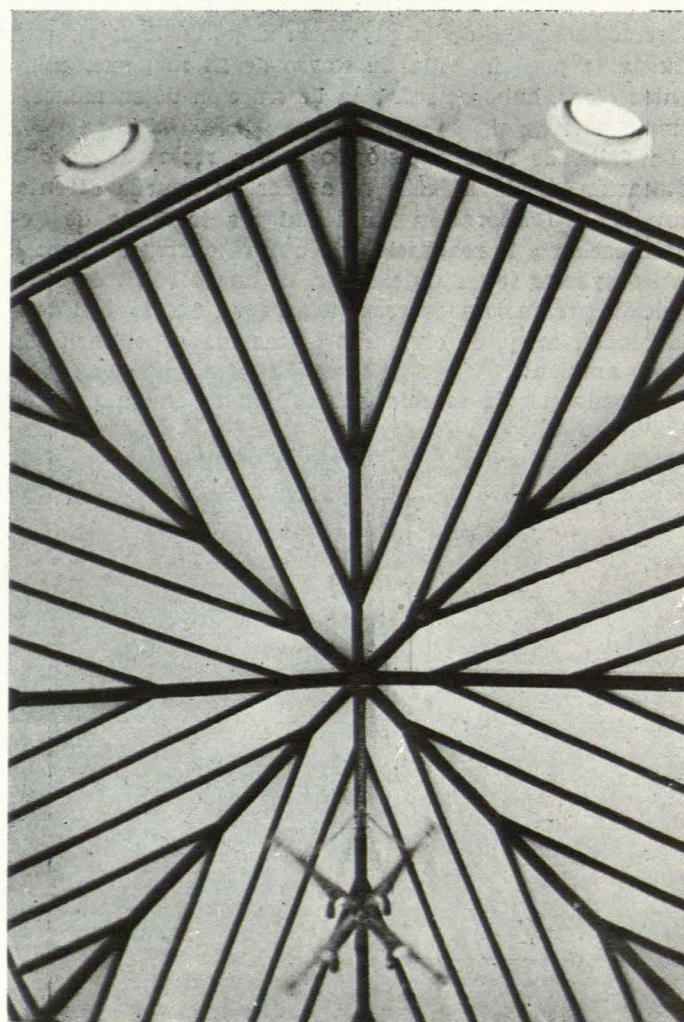


por el entramado, a par y picadero, de la corona perimetral.

Bajo la torre, la entrada, y, sobre ésta, el coro, alojado en la primera planta de aquélla. Al fondo, y construido en piedra granito de los próximos montes, el altar sobre una breve gradería, y trasdosado por las puertas de la sacristía, que se aloja en aquel saliente de Poniente.



Vista interior hacia la puerta



Vista interior del techo