

Delegación del Instituto Nacional de Previsión en Jaén

ARQUITECTO: EDUARDO GARAY

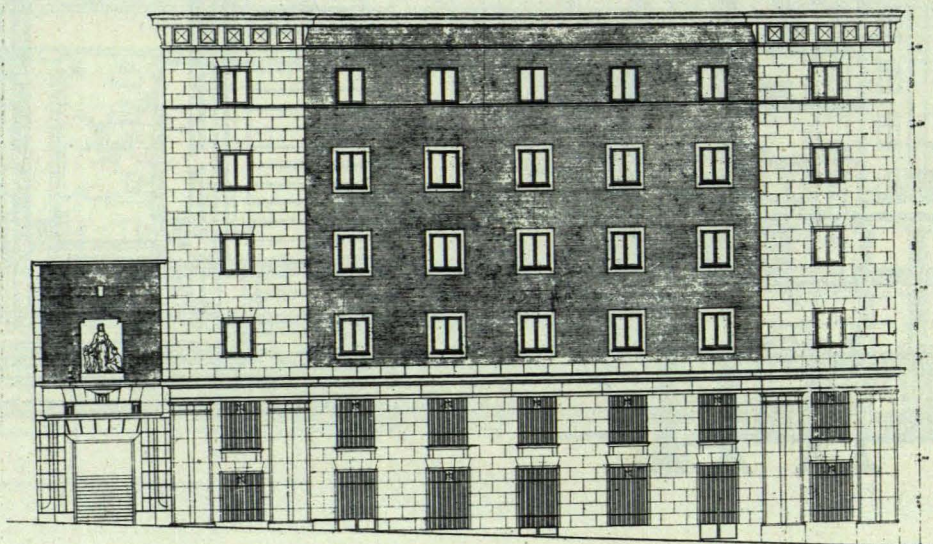


El solar, emplazamiento de esta construcción, es un rectángulo con líneas de fachada a la Avenida del Generalísimo y calle C, de 36 metros y 30,80 metros, respectivamente, siendo su superficie de 1.108,80 m².

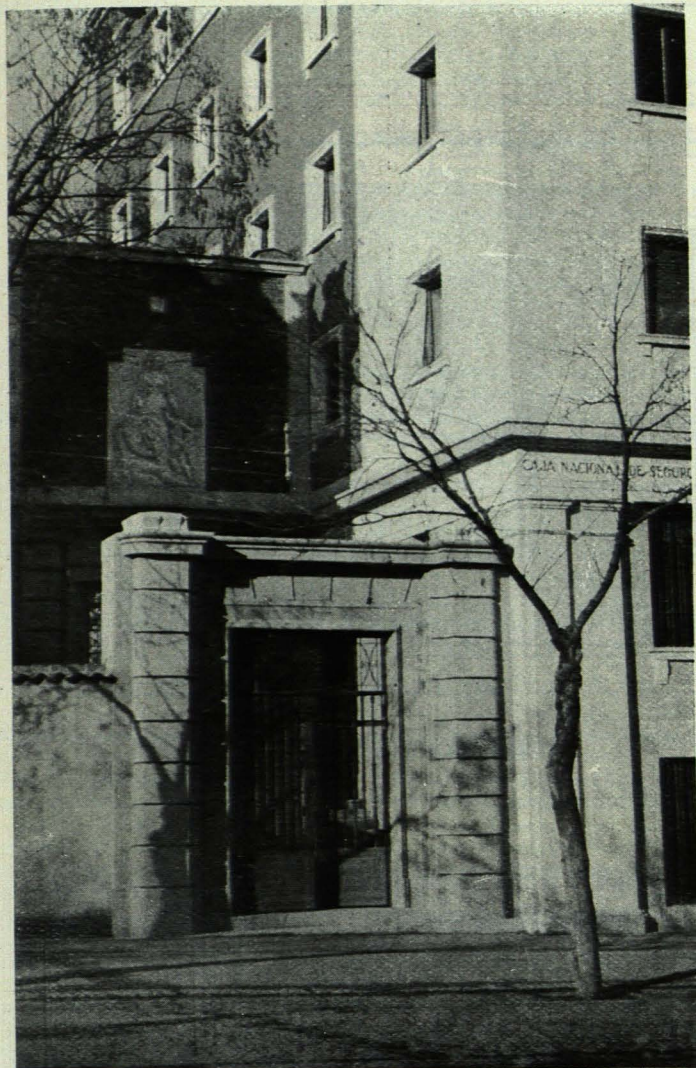
La zona edificada tiene un fondo de 24,80 metros en relación con la fachada a la Avenida del Generalísimo, quedando en la parte posterior un patio abierto de seis metros de anchura, que se prolonga en casi la totalidad

de la línea izquierda de la edificación. Puede considerarse, por lo tanto, este edificio exento, con cuatro fachadas que dejan en su interior dos patios que tienen una superficie de 30 m² cada uno.

Las plantas de semisótano, baja, principal y primero están destinadas a oficinas y servicios de la Delegación, Clínica, Accidentes y Dispensarios de la Caja Nacional del Seguro de Enfermedad.



Alzado principal



Entradas a oficinas

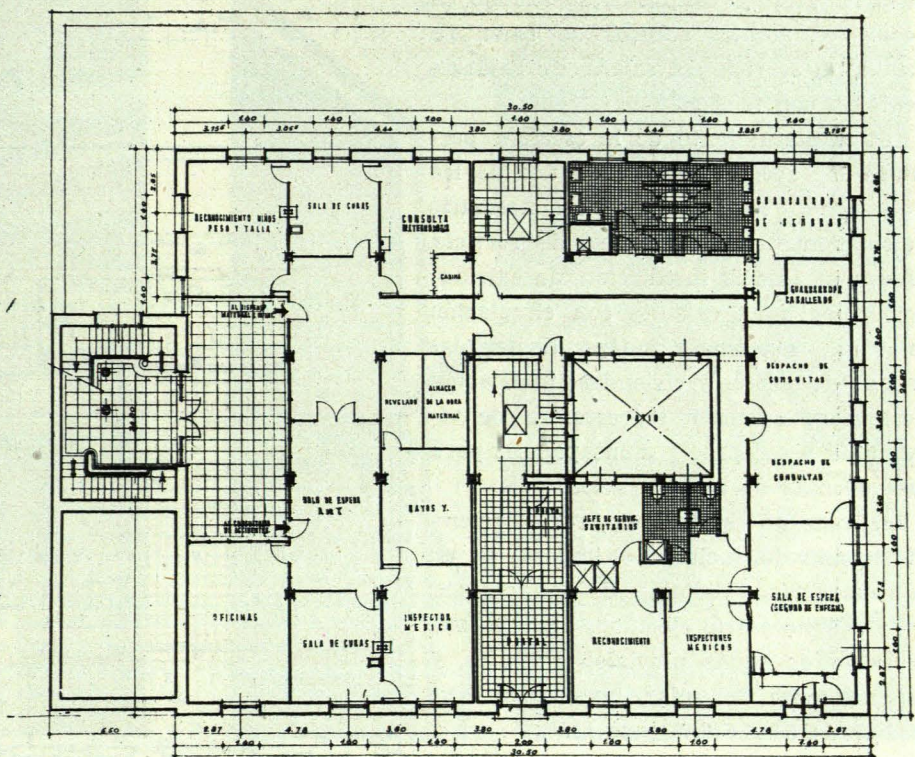
Las plantas 2.^a, 3.^a y 4.^a quedan distribuidas a base de cuatro viviendas por planta.

La superficie total edificada, en toda la altura del edificio, es de 5.335,90 m².

La Delegación del Instituto Nacional de Previsión, las plantas de viviendas y Dispensarios tienen accesos independientes. El acceso a las viviendas, aprovechando la pendiente del terreno a los efectos de no restar superficie a la planta principal del edificio, se sitúa en planta baja. Se penetra en la Delegación por la parte más alta del solar; una escalinata de piedra, que termina en una amplia portada coronada por un grupo escultórico en piedra de Mercadillo, obra del escultor don José Luis Lachica, da acceso al gran vestíbulo en que queda emplazada la escalera principal de la Delegación y los accesos a los vestíbulos generales de público. Esta escalera establece la circulación vertical entre las oficinas de la Delegación, Clínica, Dispensario, etc., etc. Se dispone otra escalera con servicio de ascensor y montapapeles para la circulación de los empleados de la Delegación. Todas las escaleras van peldañeadas de mármol, llevando zanquín de este mismo material.

El edificio se ha construido a base de

muros de sillería, con un tizón de 20 cms., trasdosado con fábrica de ladrillo y mortero de cemento hasta la altura de la imposta situada al nivel del suelo de la planta primera, continuándose las fachadas desde esta altura a base



Planta baja

de ladrillo visto, excepto los dos cuerpos laterales de la Avenida del Generalísimo, que van chapados de piedra natural en toda su altura, coronándose la construcción por una cornisa sostenida por fuertes ménsulas de piedra.

Interiormente el edificio lleva estructura vertical de hormigón armado y jácenas de hormigón armado, sobre las que descansan los forjados autárquicos, aligerados con piezas cerámicas, quedando cubierto el edificio a base de terraza catalana a libre dilatación.

Toda la carpintería exterior es metálica, con persianas enrollables de proyección.

El acceso exterior de la Delegación, tanto en pavimentos como en escalinata y portacas, es de piedra "Tiro Nacional", corriente en esta localidad, y la zona alta del edificio lleva piedra de Mercadillo, de tipo parecido a la de Colmenar.

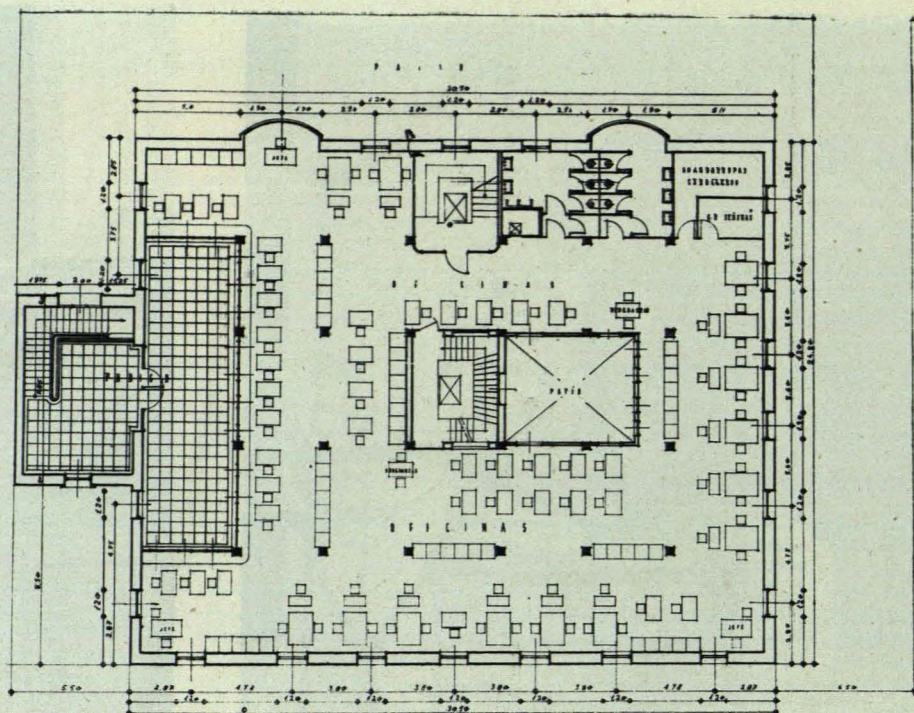
Los vestíbulos y accesos interiores llevan pavimentos y zócalos de mármol, revestimiento de mármol en soportes, puertas enjambadas de este mismo material con carpintería metálica y aplicaciones de bronce, continuándose en el interior las oficinas con la sencillez, norma de esta Institución, dentro de la buena calidad de los materiales empleados.

En la zona de Consultorios y Clínica y en la zona del vestíbulo de público, hay varios panós decorativos, pintados por Félix Alonso.

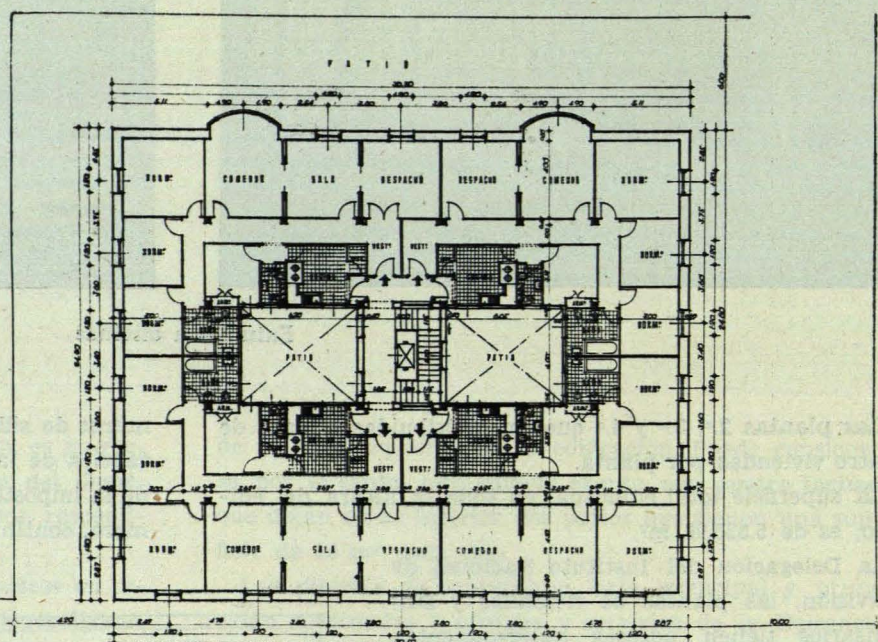
Las viviendas llevan carpintería de nogal y castaño con puertas correderas en las habitaciones principales; en general, van estarimadas de roble y soladas de gres, y chapadas de azulejo de color en zócalos cuartos de baño. La zona de servicio va solada de baldosín catalán con taco blanco.

El emplazamiento de la escalera permite dar dos accesos a cada una de las viviendas, estableciendo el necesario aislamiento para la zona de servicio. Lleva el edificio instalación de calefacción por agua caliente con circulación natural, quedando independientes las zonas de oficina y viviendas; instalación eléctrica, ascensor en escalera de viviendas y ascensor y montapapeles para las oficinas de la Delegación.

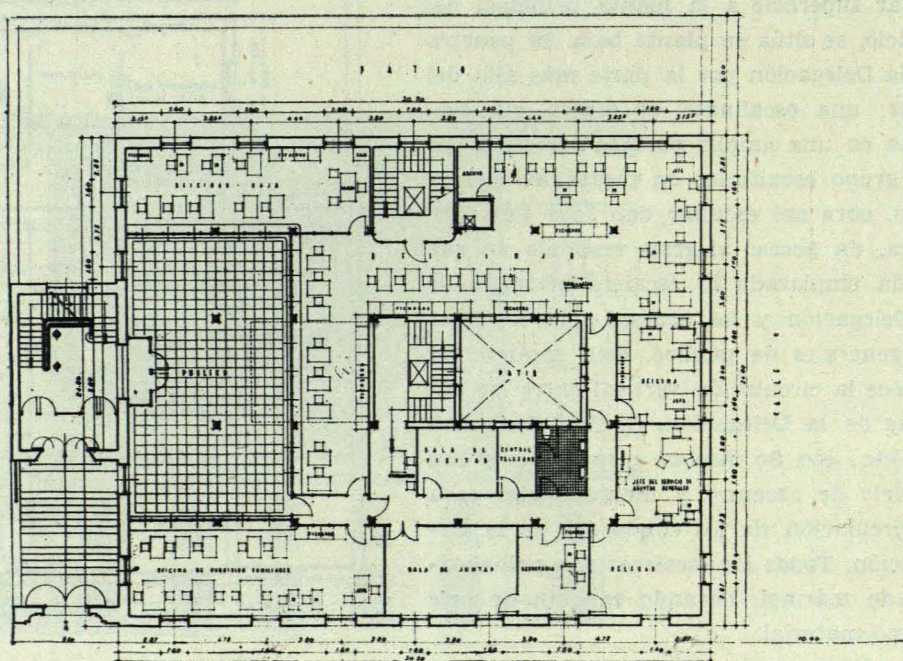
El coste de este edificio, recientemente terminado, incluido el importe de un alcantarillado visitable de 250 metros, que fué necesario ejecutar, para la evacuación de aguas pluviales y fecales, y saneamiento del solar, importó la cantidad de 5.961.616,45 pesetas.



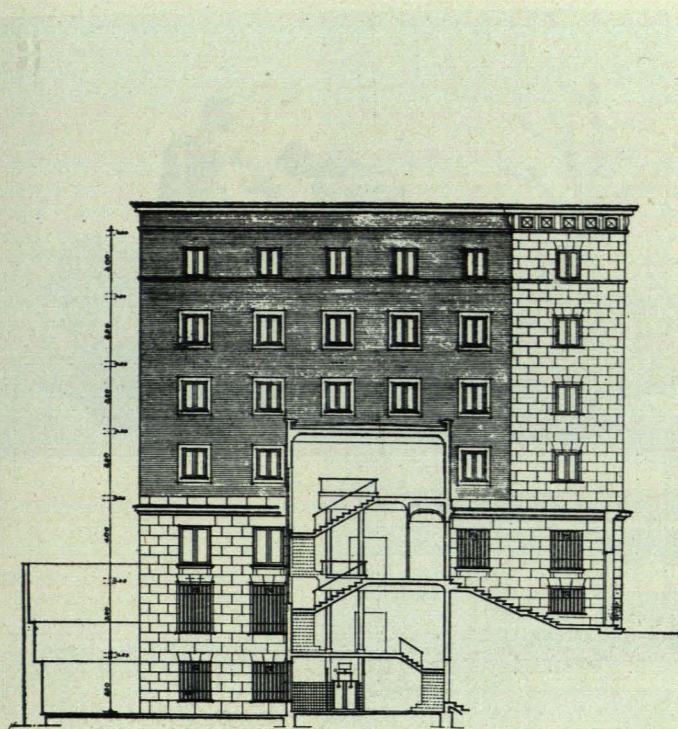
Planta principal



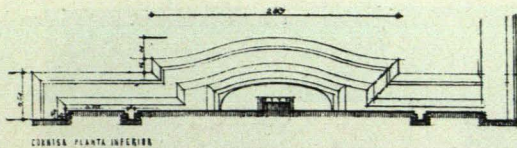
Planta primera



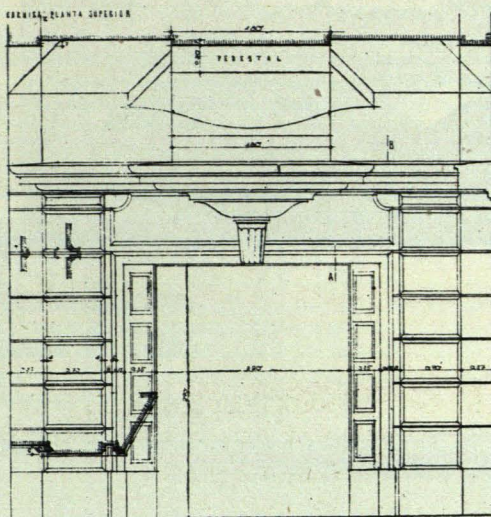
Planta segunda



Sección

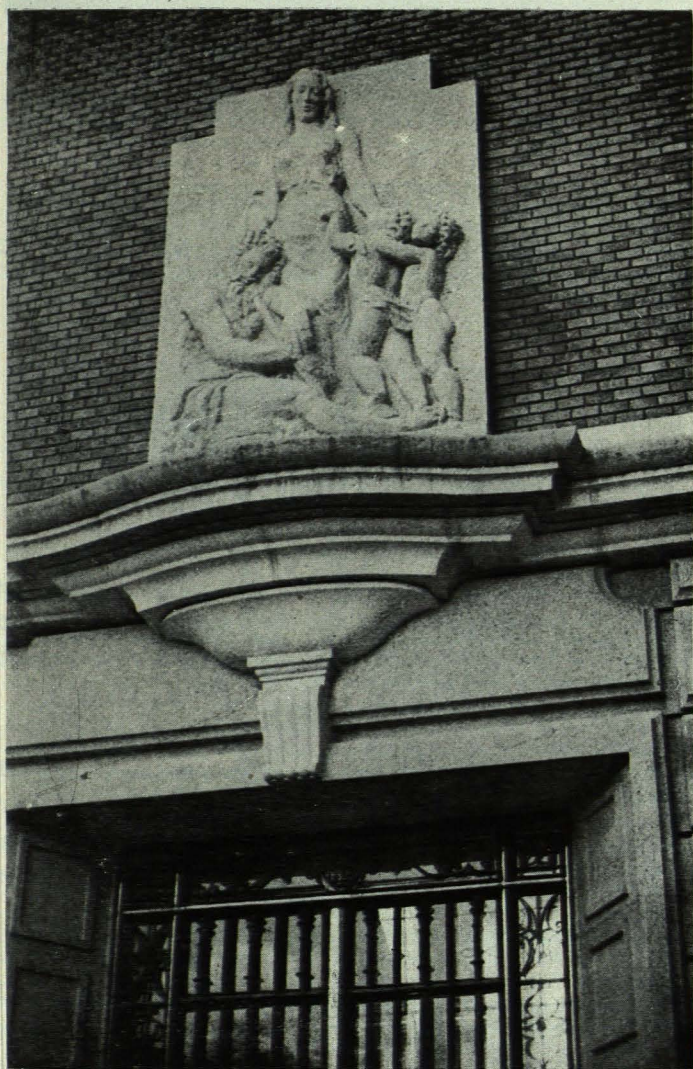


CORNISA PLANTA INFERIOR

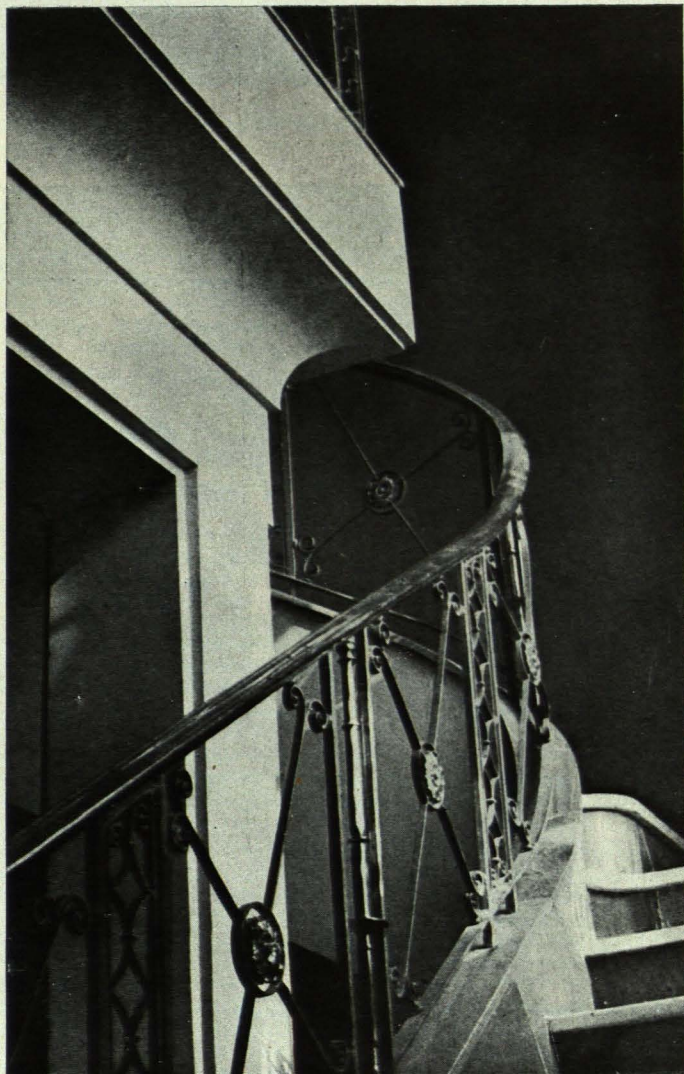


CORNISA PLANTA SUPERIOR

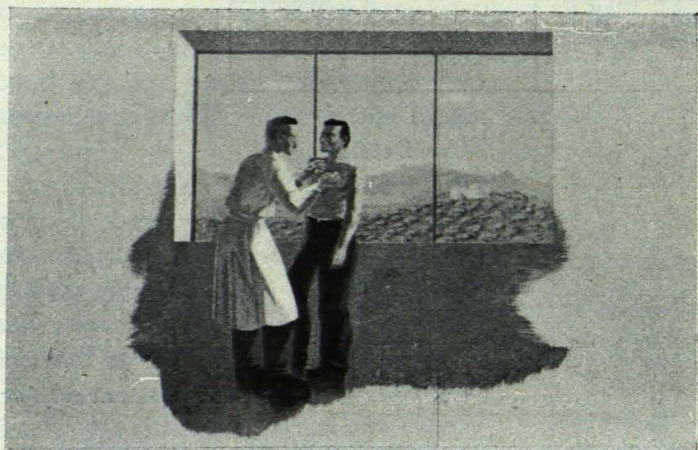
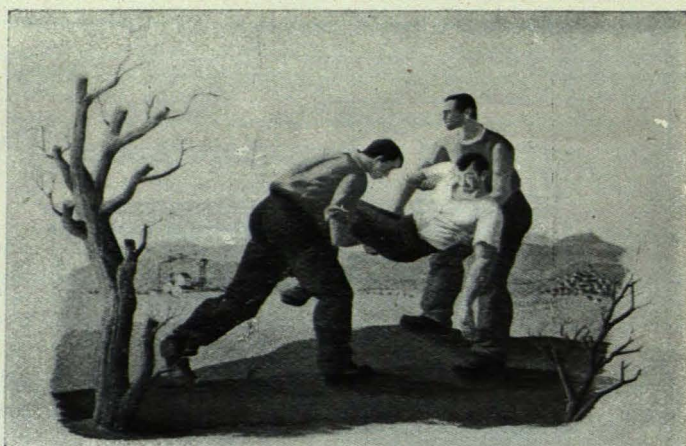
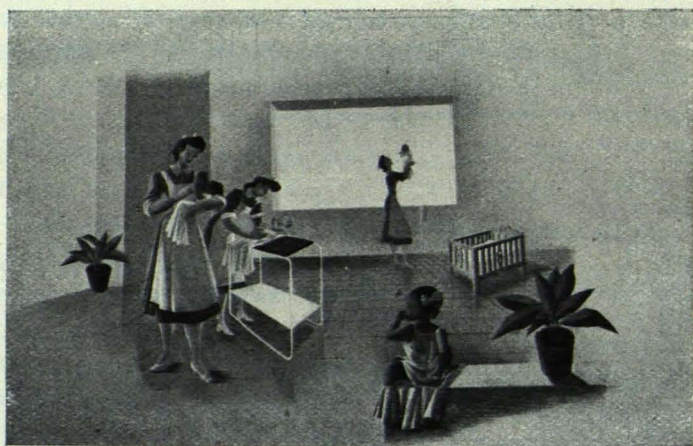
Detalle



Grupo escultórico sobre la puerta de ingreso a oficinas



Vista parcial de escalera



Pinturas murales de Félix Alonso que decoran el interior