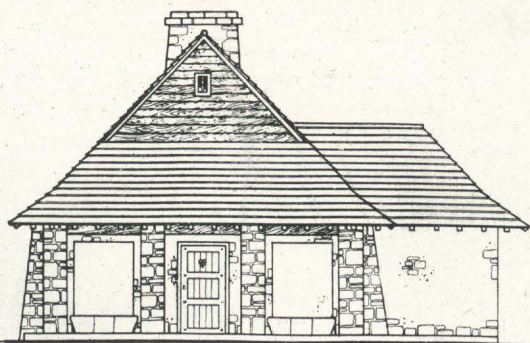


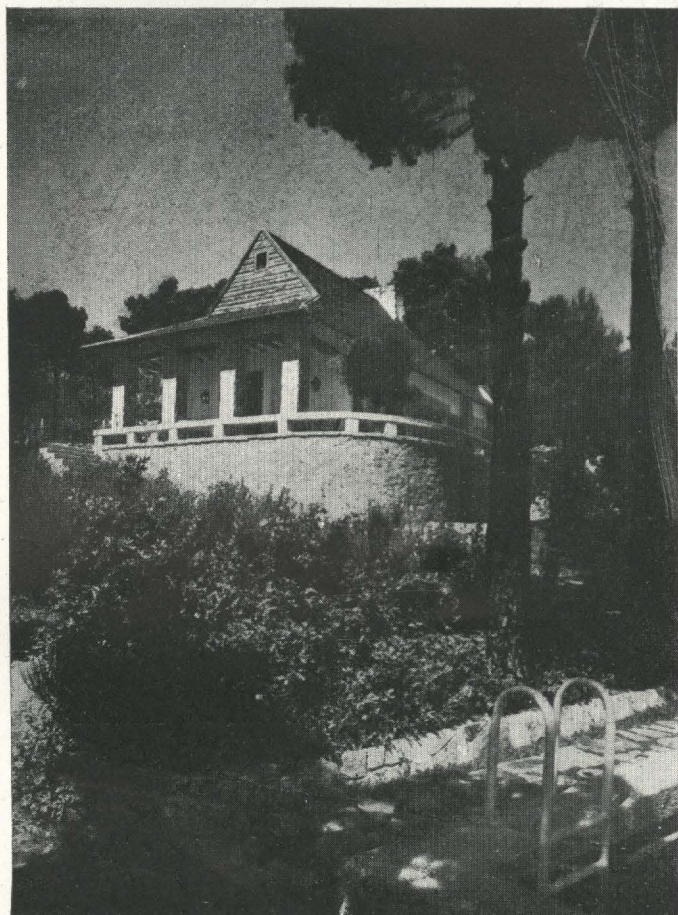
Fachada Este



Fachada Sur

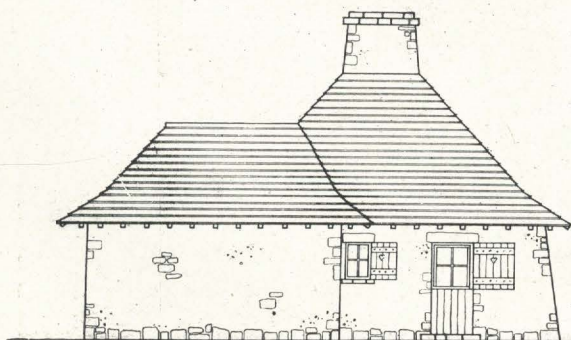
## CASA EN CAMORRITOS

ARQUITECTO: JUAN FERNANDEZ YANEZ

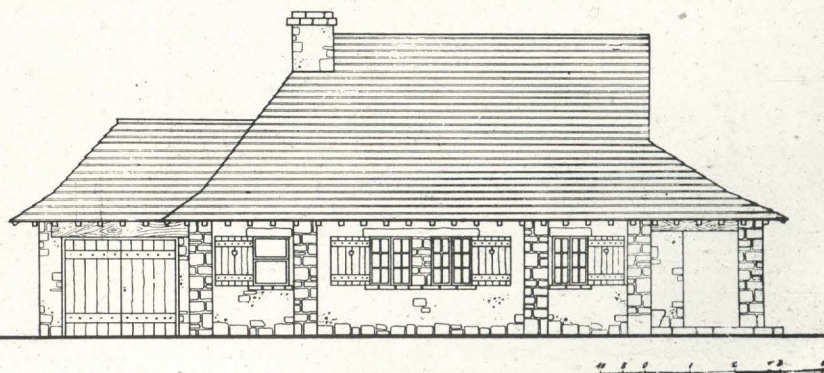


La casa, asentada sobre una plataforma, es de dimensiones reducidas.

Se aprovecha el desnivel para garaje y terrazas, una de ellas cubierta, formando porche.

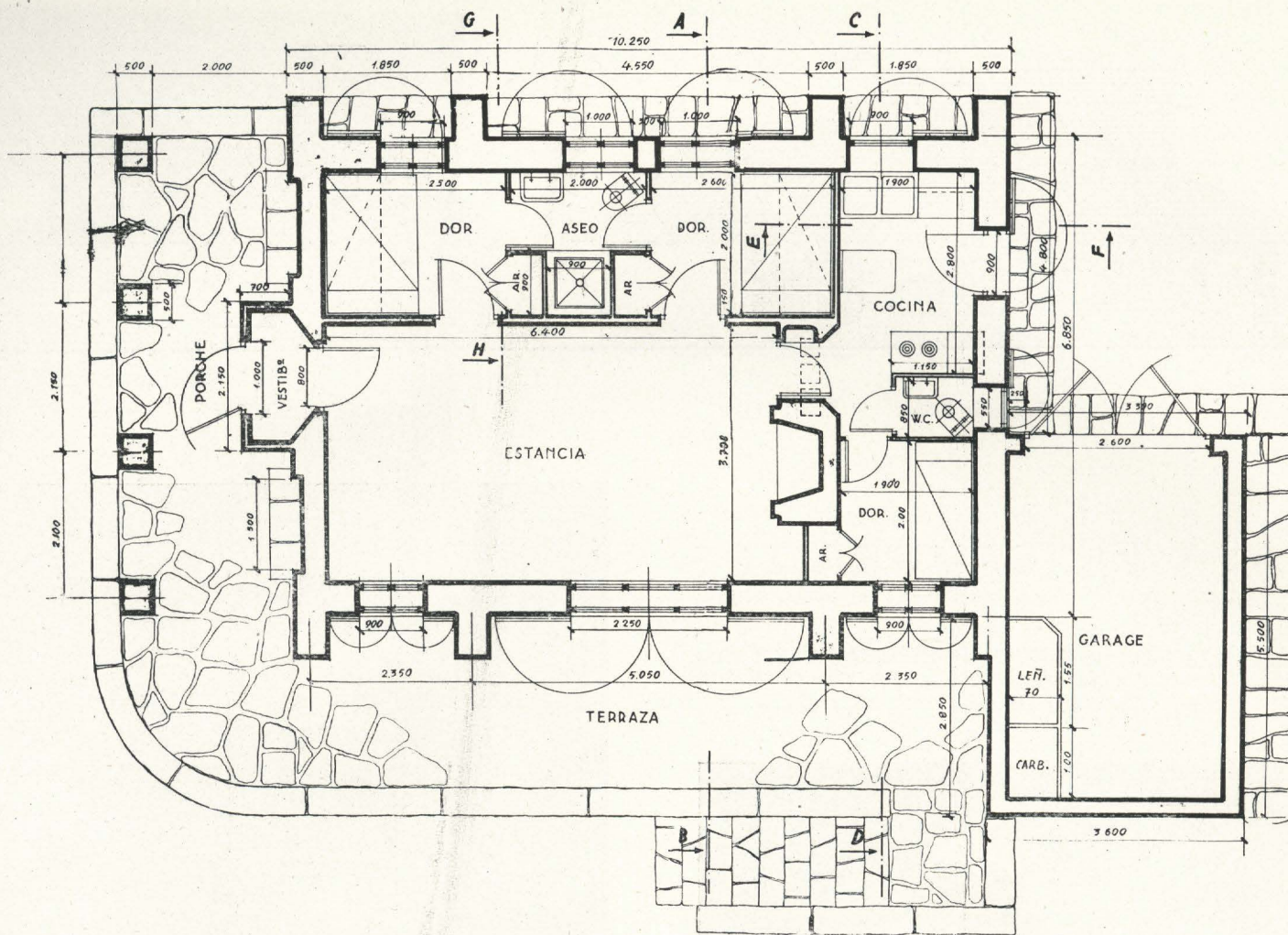


Fachada Norte

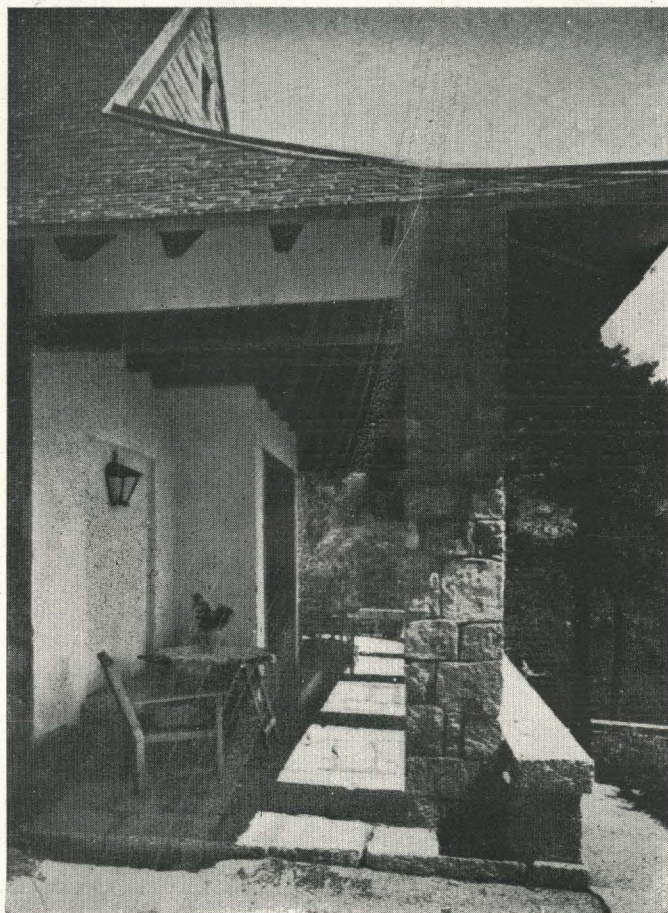


Fachada Oeste





Planta



Porche

La distribución interior gira sobre la base de una estancia-comedor como pieza principal, por la que se ingresa a los dormitorios.

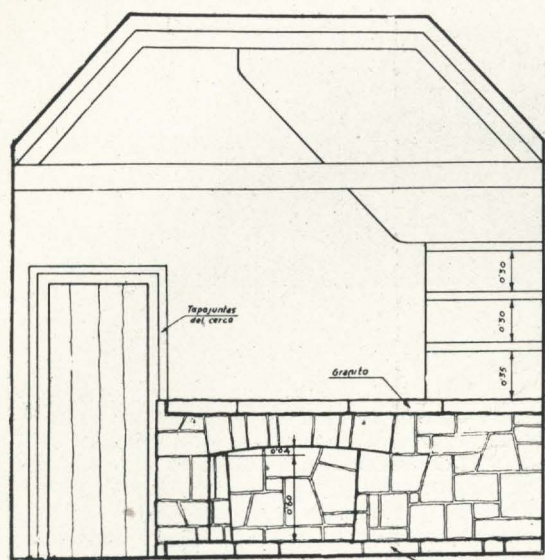
El servicio queda completamente independiente.

La cubierta, de madera, acusando su estructura al descuberto, juntamente con la indispensable chimenea, constituyen los únicos motivos de decoración de la estancia-comedor.

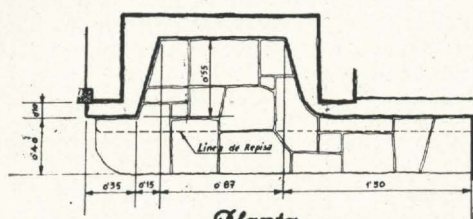


Puerta de acceso a la finca

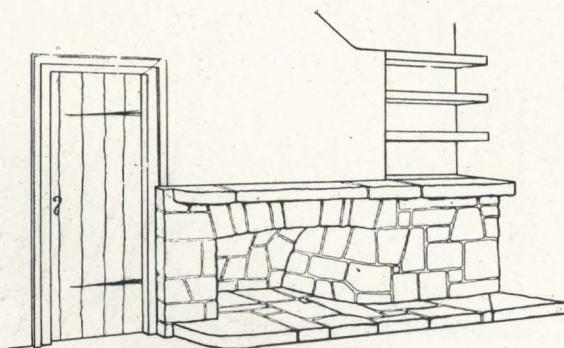




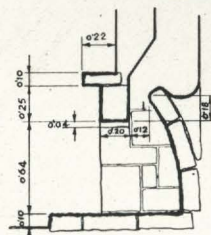
Alzado



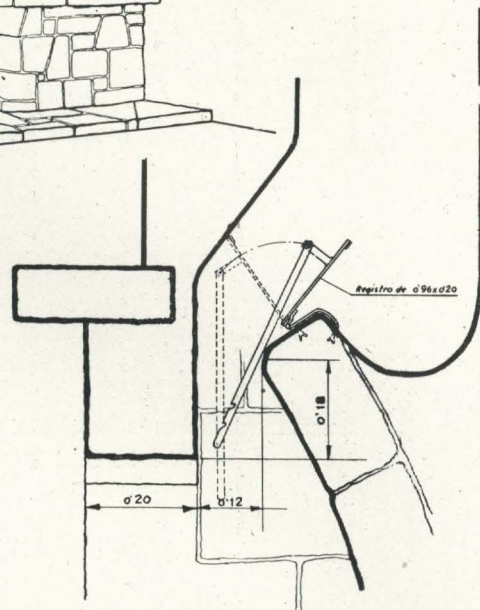
Planta



Perspectiva



Sección

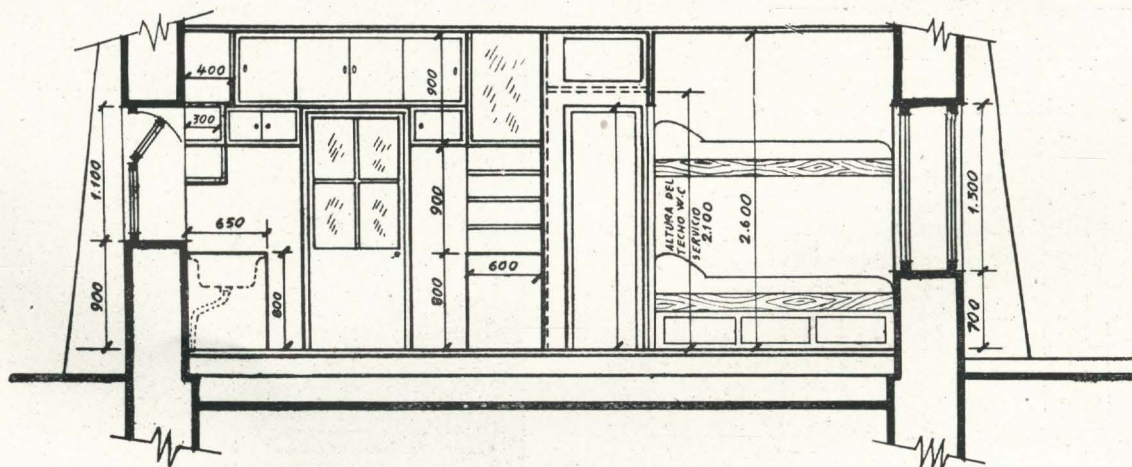


Detalle del tiro

Detalles de chimenea



Estancia-comedor



Detalles de cocina