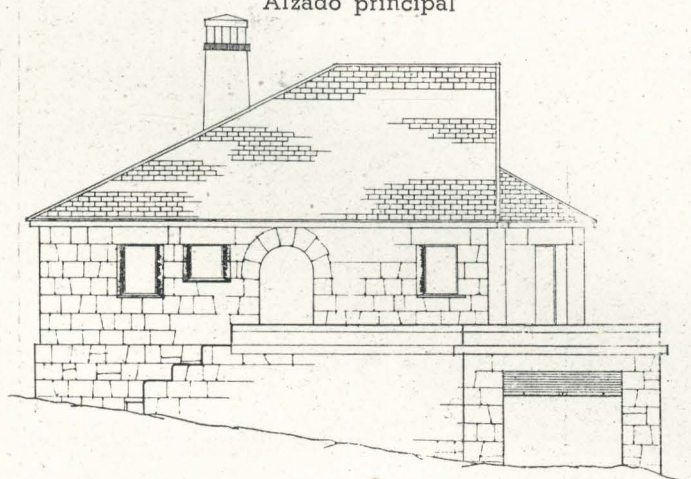


Alzado principal



Alzado lateral

CASA EN CAMORRITOS

ARQUITECTO: ENRIQUE LOPEZ IZQUIERDO

En climas de montaña hemos de atender, en primer lugar, al aislamiento térmico, acondicionado y orientando las casas para el invierno, único modo de que sean habitables en todo tiempo. Atendiendo a esta condición primordial, se ha adoptado, ante todo, una planta compacta, con la menor área de paramentos para el mayor volumen, construyendo los muros del máximo espesor compatible con la iluminación, para obtener en su propia masa un termorregulador, formando los pisos yuxtaponiendo a las vigas un doble tablero de rasilla por encima y un cielo-raso de corcho por deba-



Salón



Chimenea