

CASA EN CAMORRITOS

ARQUITECTO: ANTONIO MUÑOZ SALVADOR

Con emplazamiento en la Sierra de Guadarrama y en la parte de la misma denominada "Camorritos", se proyectó una casa "fin de semana", con un programa completo, aunque empleando para desarrollo del mismo una superficie de planta relativamente pequeña.

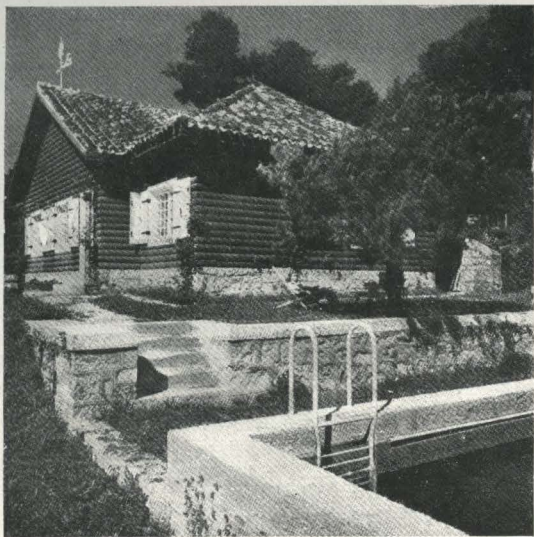
La composición general de la casa responde al criterio de una sola planta con una pequeña parte destinada a bodega que tiene su acceso por el garaje de la finca.

Este tipo de edificación consigue perfectamente el programa de necesidades solicitado y, al mismo tiempo, se resuelve con él una de las principales preocupaciones que se tuvieron al redactar el proyecto, es decir, que la casa quedara perfectamente ambientada con el paisaje de su emplazamiento.

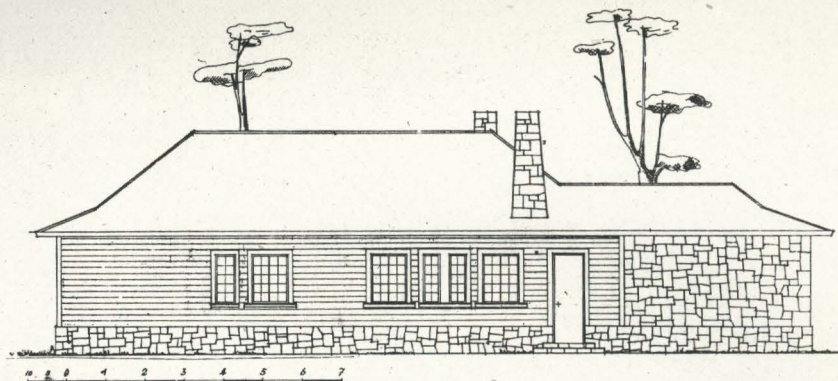
El estudio de la planta muestra perfectamente la claridad de su distribución, con una separación absoluta de



Fachada Sur



Fachada Sur (piscina)

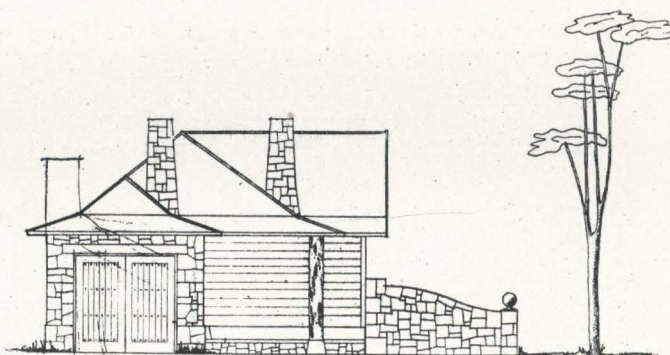


Alzado Norte

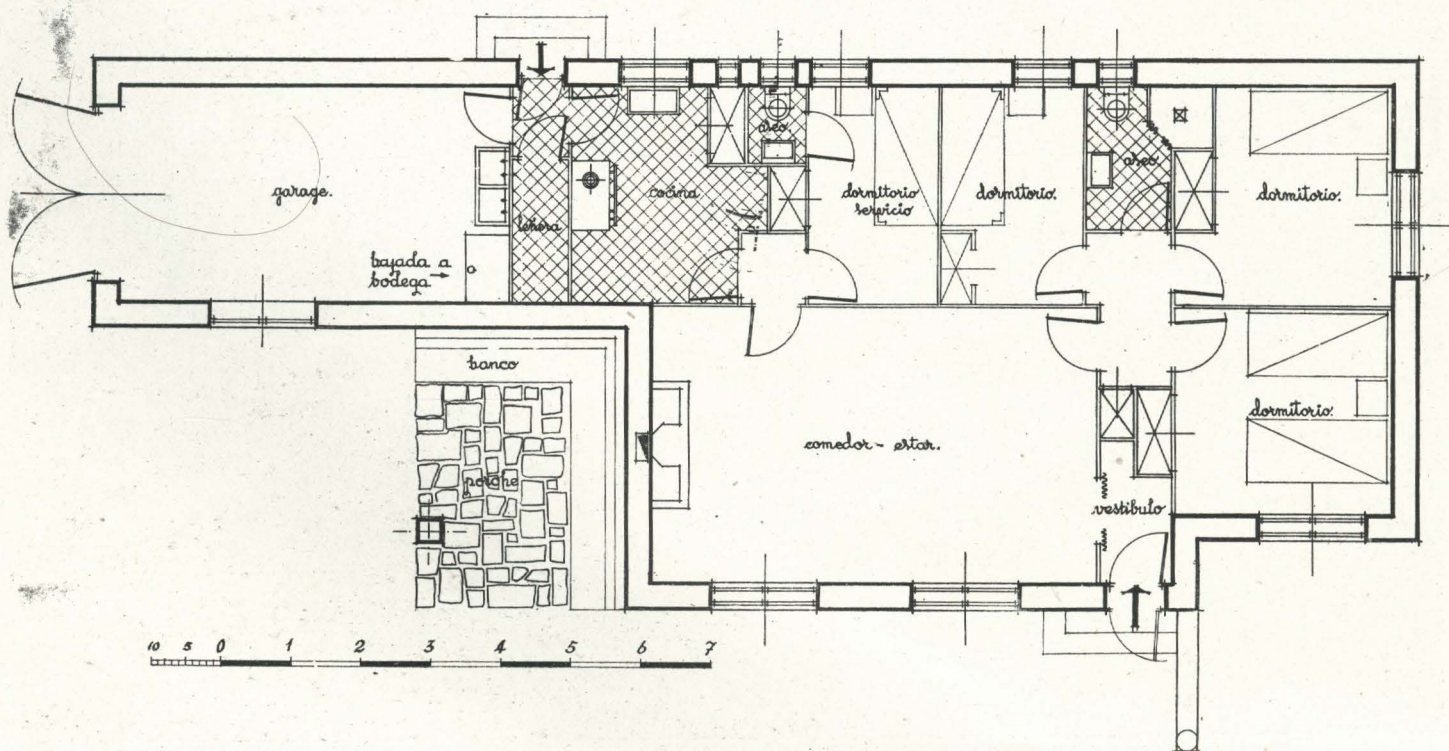
tres zonas fundamentales, a saber: recibo y estar-comedor; dormitorio de dueños, con su baño, y zona de servicio (cocina y anejo, dormitorio de servicio, con su aseo correspondiente y garage). Al mismo tiempo, se ha procurado eliminar, en todo lo posible, los espacios perdidos en la distribución interior, lográndose, con un pequeño vestíbulo de reparto, dar acceso a todos los dormitorios principales y al cuarto de baño para los mismos.



Fachada Sur (porche)



Alzado lateral



Planta



Dormitorio



Comedor

Las fachadas son consecuencia de la distribución interior y en ellas se ha buscado unas líneas que cuadren perfectamente dentro del ambiente. El chapado de troncos colocados sobre la mampostería de la fábrica, intensifica el aspecto "montañero" de la edificación.

En toda la construcción se ha empleado material de buena calidad cuidando muy especialmente la carpintería, colocándose en las ventanas una doble vidriera, pero proyectada de forma que ambas abren conjuntamente, y solamente, si se desea, se pueden abrir por separado. Las contraventanas exteriores completan el conjunto deseado, habiéndose colocado en el interior muebles que responden a las necesidades y características generales de la edificación.



Salón-Chimenea