

Fachada anterior



Fachadas Mediodía y Poniente

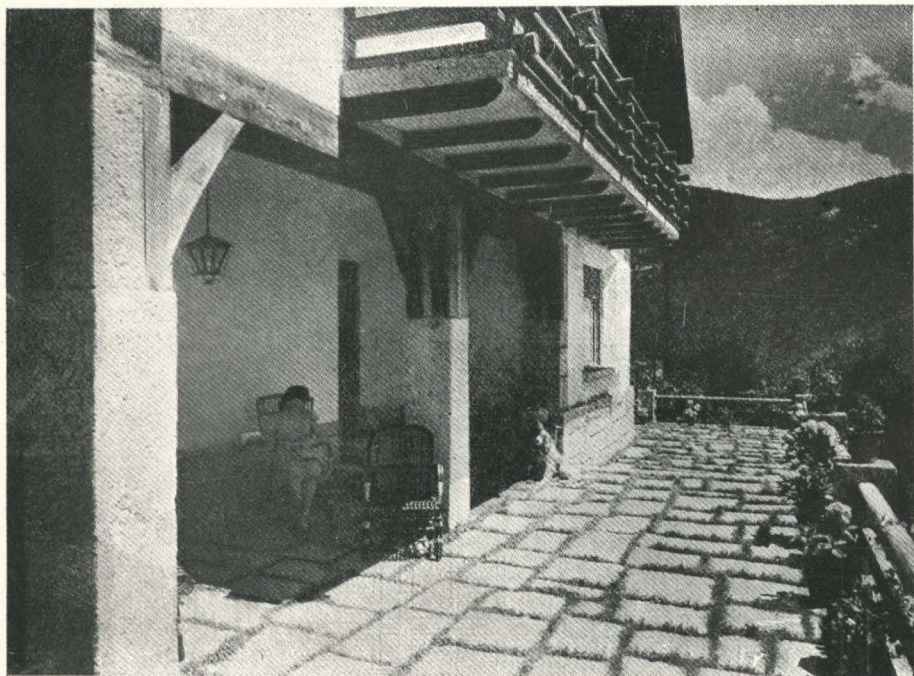
CASA EN CAMORRITOS

ARQUITECTO: JOSÉ M.^a RIVAS EULATE

Construida en el reducido espacio de 8×11 metros, se ha procurado en su distribución el mayor aprovechamiento posible. Se disponen los dormitorios de forma simétrica, en la planta alta; y en la baja, con la mejor orientación y visibilidad del paisaje, se ha dispuesto la estancia



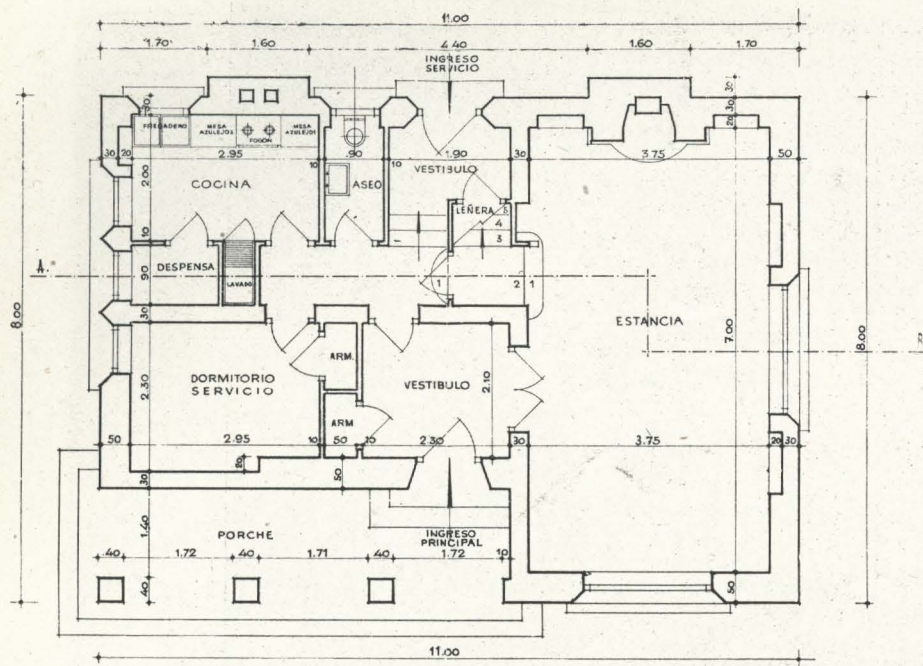
Fachada Norte



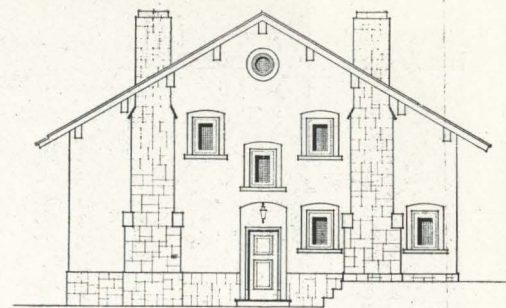
Porche y terraza

o salón-comedor, con un vestíbulo. El resto de esta planta está dedicado al servicio.

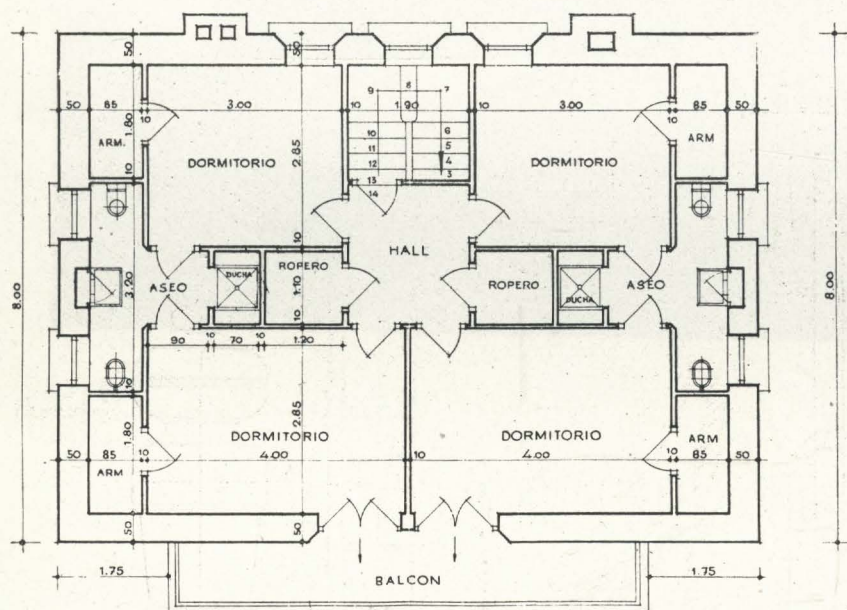
En la composición de fachadas se ha procurado que el conjunto armonice con el espléndido paisaje que rodea la finca. En la principal se destaca el amplio balcón, construido con rollizos, y el porche con viguería de madera, elementos que, además de su utilidad, contribuyen al mejor aspecto de la finca.



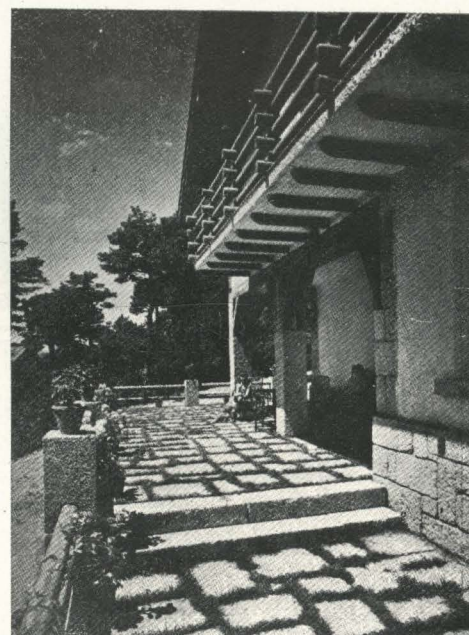
Planta baja



Fachada posterior



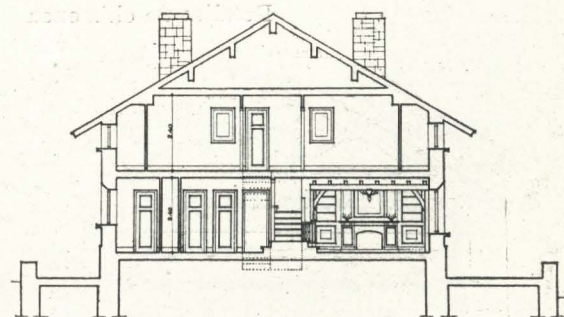
Planta alta



Detalle de fachada



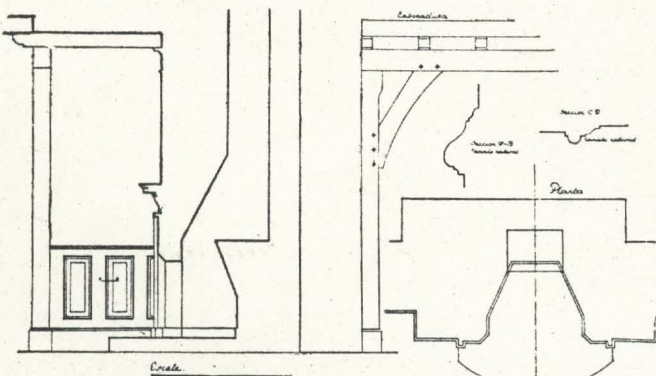
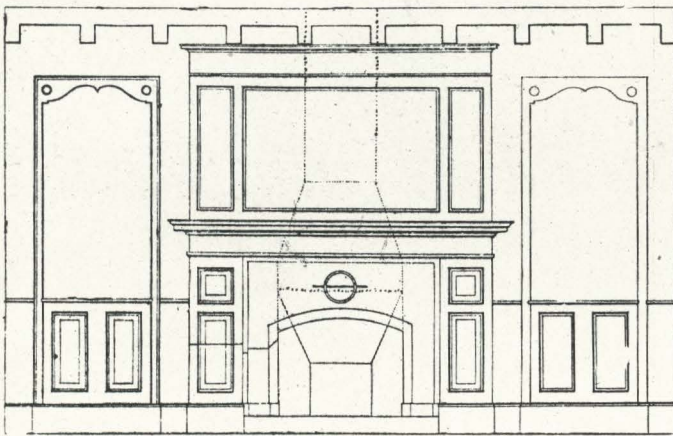
Dormitorio



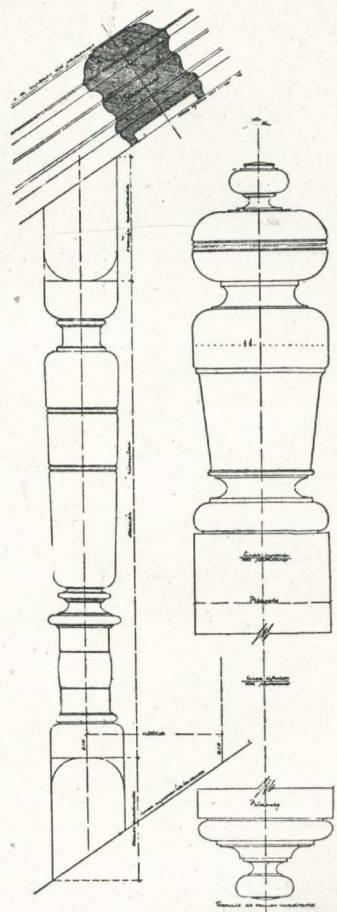
Sección



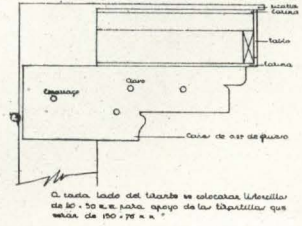
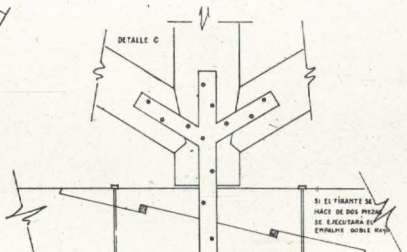
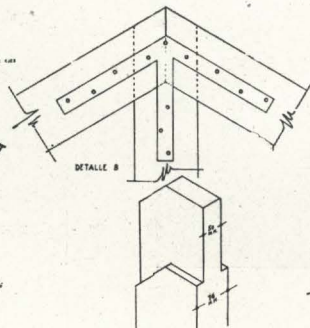
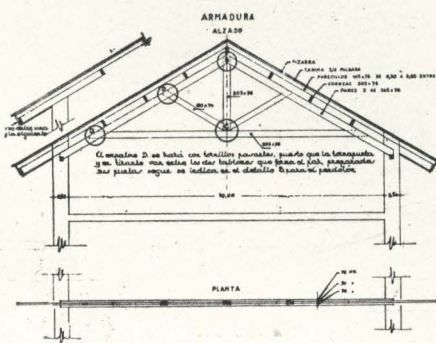
Estancia



Detalles de chimenea



Detalles de escalera



Detalles de cubierta